

**ПРОЕКТ
ЛЕСОВОССТАНОВЛЕНИЯ**
(создание лесных культур)
на осень 2020 г.

Лесничество Любанское Участковое лесничество Апраксинское

№ квартала 95 № выделов 2,10

Главная порода Ель обыкновенная

Вид культур сплошные

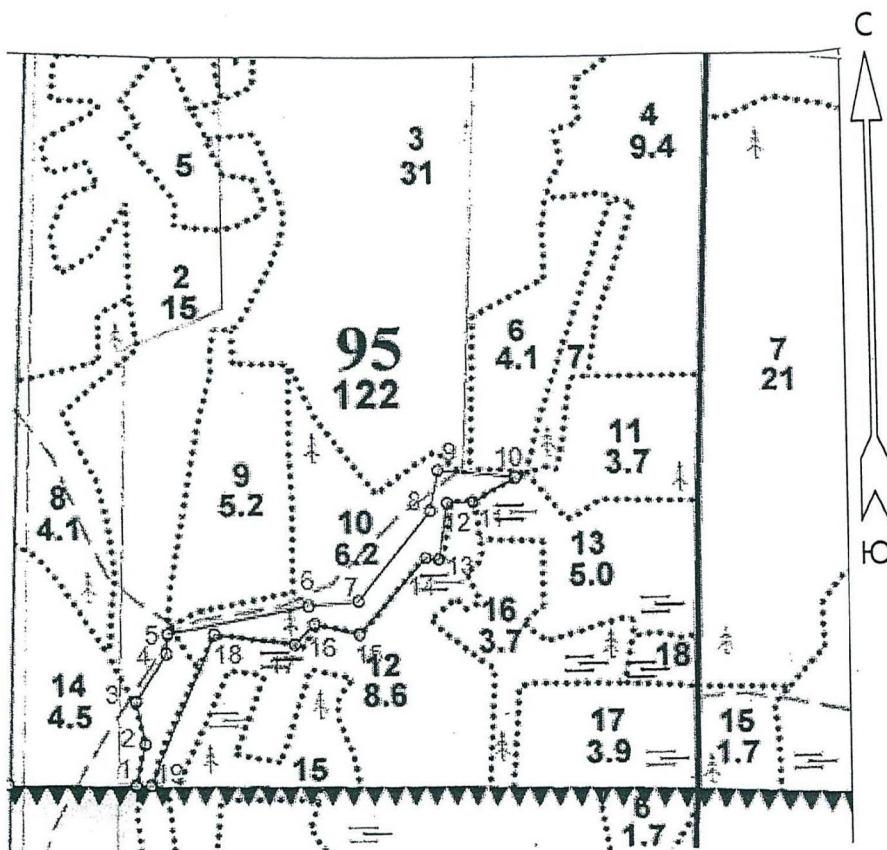
(сплошные, подпологовые, реконструкция)

Арендатор лесного участка: ООО «Траст лес» , договор аренды № 16/3-2014-02 от 14.02.2014 г., лесная декларация № 5-2019 года от 10.12.2019 года

(наименование, № дог. аренды, декларация, дата)

Площадь участка: 3,0 га (в том числе выдел 2-0,9 га; выдел 10-2,1 га)

План участка, масштаб 1:10 000



№№	Направление	Румб	Длина, м
0 - 1	ЮВ	88°	184.1
1 - 2	СВ	13°	61.2
2 - 3	СЗ	10°	64.1
3 - 4	СВ	33°	81.9
4 - 5	СВ	4°	28.1
5 - 6	СВ	79°	204.7
6 - 7	СВ	85°	72.2
7 - 8	СВ	39°	168.2
8 - 9	СВ	12°	59.1
9 - 10	ЮВ	84°	114.3
10 - 11	ЮЗ	60°	71.0
11 - 12	ЮЗ	88°	38.4
12 - 13	ЮЗ	9°	83.5
13 - 14	СЗ	82°	19.5
14 - 15	ЮЗ	42°	145.9
15 - 16	СЗ	77°	66.8
16 - 17	ЮЗ	44°	39.5
17 - 18	СЗ	82°	116.1
18 - 19	ЮЗ	23°	236.8
19 - 1	СЗ	89°	21.3

т.0- квартальный столб
т.0-т.1- линия привязки

1. Категория лесокультурной площади: вырубка 2019 г., состояние очистки удовлетворительное, проведена в соответствии с технологической картой разработки делянки, кол-во пней (валунов) на 1 га - 420 шт., гарь - г.; редины, пустырь, прогалины и т.д.
2. Рельеф, почвы, механический состав, степень влажности рельеф равнинный; выдел 2- торфянисто- перегнойная, подзолисто-глееватая, влажная; ; выдел 10- грубогумусная, подзолистая, суглинистая, свежая.
3. Напочвенный покров (важнейшие растения-индикаторы) : герань лесная, сныть, черника.
4. Тип леса (тип вырубки), тип лесорастительных условий: выдел 2- ельник долгомошный осушенный ДЛО-В3, вырубка долгомошная Д; выдел 10- ельник черничный свежий ЧС-В2; вырубка – кипрейная К.
5. Наличие естественного возобновления (по породам): отсутствует, -- тыс.шт./га; размещение- , средняя высота - - м .
6. Зараженность почвы вредителями, вид : в связи с отсутствием признаков заселения вредных организмов, обследование на лесном участке не проводилось .
7. Состав, возраст, полнота, класс бонитета реконструируемого насаждения не проектируется .
8. Способ реконструкции: ширина и направление коридоров, кулис, площадь расчищенных коридоров от общей площади реконструируемого участка (в %) не проектируется .
9. Сроки и виды подготовки площади, применяемые машины и орудия : апрель 2020 г., частичная обработка почвы ТДТ-55 с плугом ПЛ-1 двух- отвальным.
10. Способы и время обработки почвы (механизованная, ручная, сплошная, полосами, бороздами, площадками и т.д.), глубина обработки почвы, применяемые машины и орудия механизованная, сентябрь 2020 г., напашка плужных борозд глубиной до 35 см, ТДТ - 55 в сцепке с плугом ПЛ-1 .
11. Размещение и размеры площадок, полос, борозд на площади и их направление Расстояние между центрами борозд-6 м, формирование двух отвалов шириной не менее 50 см. Борозды прямолинейные, направлены вдоль волоков, направление- СВ-ЮЗ.
12. Метод и способ создания культур (посадка сеянцами, саженцами, посев рядовой, строчно-луночный, ручной, механизированный): Посадка сеянцами ели ЗКС , ручная, под посадочную трубу.
13. Количество посадочных (посевных) мест на 1 га, тыс.шт. 2000 шт/га
14. Размещение посадочных (посевных) мест, расстояние между рядами 1,0 x 5,0 м, в рядах 1,6 м (в оба пласта борозды)
15. Схема смешения пород : Е-Е-Е-Е-Е
16. Потребность в посадочном (посевном) материале на 1 га: 2,0 тыс.шт. (кг) и на всю площадь по породам : ель - 6000 шт.
17. Характеристика посадочного (посевного) материала по породам: возраст сеянцев, саженцев: стандартные сеянцы ели ЗКС лет , паспорт на посадочный материал № от 20 года, выдан
класс качества семян, их происхождение, лесосеменной район _____
18. Способ подготовки семян к посеву _____
19. Виды и способы агротехнических уходов, их кратность: 2021 г. 1 уход - уничтожение травянистой растительности в рядах культур ; 2022 г. 1 уход – уничтожение травянистой растительности в рядах культур; 2023 г. 1- уход, уничтожение травянистой и нежелательной древесной растительности в рядах культур .
При необходимости- дополнение л/культур.
20. Виды и способы лесоводственных уходов, их кратность: 1-кратный уход; уничтожение нежелательной древесной растительности, механизированный.
21. Противопожарные мероприятия, протяженность, ширина мин полос : требуется мин. полосы шириной 1,4 м по сторонам делянки 1-2-3-4-5-6-7-8-9-10-11-12-13-14-15-16-17-18-19-1 протяженностью 1,69 км.
22. Намечаемый год перевода культур в лесопокрытую площадь 2029

