

ПРОЕКТ
ЛЕСОВОССТАНОВЛЕНИЯ
(создание лесных культур)
на осень 2020 г.

Лесничество Любанское Участковое лесничество Дубовицкое
№ квартала 173 № выдела 29,36,49,50,60,62,64

Главная порода Ель

Вид культур сплошные

Арендатор лесного участка ООО «Траст лес» договор аренды № 2-2008-12-62-3 от 19.12.08г.

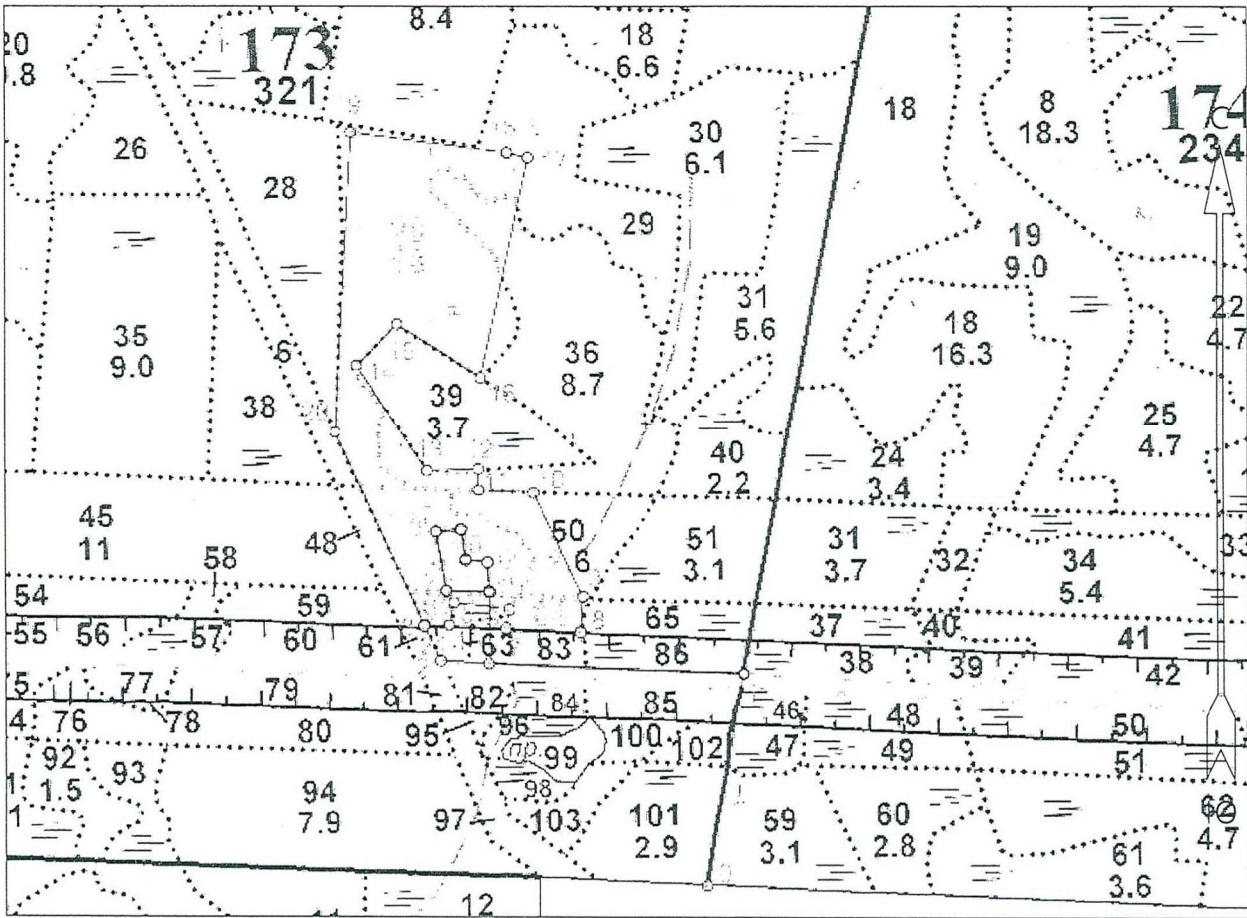
Лесная декларация № 1-2020 от 30.04.2020г

Площадь участка: 13,0 га (общая 13,5)

План участка, масштаб 1:10 000



схематический чертеж участка с расположением на нем пробных площадей и площадок
 Любанское лесничество Дубовицкое участковое лесничество
 кв. 173 дел. 1 площадь 13.0 га. (13.5 га.)
 в.29-7,3га. в.36-1,5 га, в. 49-2,1 га, в.50-1,2га,в.60-0,4 га, в. 64-0,5 га.



Общая площадь: 13.5
 Эксплуатационная площадь: 13.0
 Масштаб: 1:10000
 Выполнил: *В.К.Сидоров*

Условные обозначения:
 Эксплуатационная площадь
 Неэксплуатационная площадь

Основной полигон			
№№	Направление	Румбы	Длина, м
0 - 1	СВ	9°42'	308
1 - 2	СЗ	87°35'	435
2 - 3	СЗ	24°30'	56
3 - 4	ЮВ	90°00'	36
4 - 5	СВ	13°00'	33
5 - 6	ЮВ	83°00'	80
6 - 7	ЮЗ	11°00'	27
7 - 8	ЮВ	87°00'	108
8 - 9	СВ	4°00'	51
9 - 10	СЗ	24°57'	167
10 - 11	СЗ	87°30'	79
11 - 12	СЗ	0°30'	31
12 - 13	ЮЗ	88°00'	75
13 - 14	СЗ	33°30'	184
14 - 15	СВ	44°00'	84
15 - 16	ЮВ	57°30'	144

16 - 17	СВ	12°00'	325
17 - 18	СЗ	76°00'	31
18 - 19	СЗ	82°30'	228
19 - 20	ЮЗ	3°00'	436
20 - 21	ЮВ	24°30'	310

Полигон 2
 Площадь, га: 0.5
 Тип: Неэксплуатационная площадь

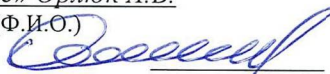
№№	Направление	Румбы	Длина, м
1' - 2'	СЗ	88°50'	62
2' - 3'	СЗ	10°03'	87
3' - 4'	СВ	84°31'	37
4' - 5'	ЮВ	8°34'	44
5' - 6'	ЮВ	82°41'	31
6' - 1'	ЮВ	2°43'	43

1. Категория лесокультурной площади: вырубка 2020 г. состояние очистки удовлетворительная очистка произведена в соответствии с технологической картой разработки лесосеки, кол-во пней (валунов) на 1 га 500 шт., гарь __ -- __ г.; редины, пустырь, прогалины и т.д.
2. Рельеф, почвы, механический состав, степень влажности: рельеф-плоские участки равнин с высоким уровнем грунтовых вод, почвы : влажно-мулевые перегнойно-торфянистые
3. Напочвенный покров (важнейшие растения-индикаторы) таволга, дудник, гравилат, сныть
4. Тип леса (тип вырубки), тип лесорастительных условий: ельник травяно-таволжный (ТТ/С4), тип вырубки – травяно-болотные
5. Наличие естественного возобновления (по породам), тыс.шт./га; размещение, средняя высота, м Осина, береза 3,9 тыс.шт/га средняя высота 0,5м
6. Зараженность почвы вредителями, вид в связи с отсутствием на восстанавливаемой площади признаков заселения вредными организмами, обследование не проводилось
7. Состав, возраст, полнота, класс бонитета реконструируемого насаждения ---
8. Способ реконструкции: ширина и направление коридоров, кулис, площадь расчищенных коридоров от общей площади реконструируемого участка (в %) ---
9. Сроки и виды подготовки площади, применяемые машины и орудия частичная, бороздами трактором ТДТ-55 с плугом ПЛ-1
10. Способы и время обработки почвы (механизованная, ручная, сплошная, полосами, бороздами, площадками и т.д.), глубина обработки почвы, применяемые машины и орудия сентябрь 2020г., механизированная, трактором ТДТ-55 с плугом ПЛ-1, экскаватор Volvo-210, глубина обработки почвы 20-35 см с формированием 2х пластов борозды.
11. Размещение и размеры площадок, полос, борозд на площади и их направление прямолинейными бороздами через 5,0 м параллельно трелевочным волокам с севера на юг, запад-восток
12. Метод и способ создания культур (посадка сеянцами, саженцами, посев рядовой, строчно-луночный, ручной, механизированный): посадка ручная сеянцами закрытой корневой системой
13. Количество посадочных (посевных) мест на 1 га, тыс.шт. 2,0
14. Размещение посадочных (посевных) мест, расстояние между рядами 5 м, в рядах 1,0 м, в два пласта борозды
15. Схема смешения пород Е-Е-Е
16. Потребность в посадочном (посевном) материале на 1 га Ель 2,0 тыс.шт. (кг) и на всю площадь по породам Ель-26,0 тыс.шт.
17. Характеристика посадочного (посевного) материала по породам: возраст сеянцев, саженцев сеянцы ели обыкновенной с закрытой корневой системой 1-2 лет стандартные, выращенные из нормальных семян. Паспорт № 36 от 17.09.20г, №38 от 28.09.20г. из учебного питомника ГБПОУ ЛО «Лисинский лесной колледж».
18. Способ подготовки семян к посеву ---
19. Виды и способы агротехнических уходов, их кратность:
2021г- удаление травянистой растительности в рядах культур-однократно
2022г-удаление травянистой и нежелательной древесной растительности в рядах культур -однократно
2023г-удаление травянистой и нежелательной древесной растительности в рядах культур -однократно.
- дополнение л/культур при необходимости
20. Виды и способы лесоводственных уходов, их кратность: уничтожение травянистой и нежелательной древесной растительности-механизированный-однократно
21. Противопожарные мероприятия, протяженность, ширина мин полос Прокладка минерализованных полос шириной 1,4 м протяженность 2,040 км по линиям 2-14,15-2.
22. Намечаемый год перевода культур в лесопокрываемую площадь 2030г
23. Показатели оценки восстанавливаемых лесов для признания работ по лесовосстановлению завершенными (возраст, количество деревьев главных лесных пород, средняя высота) главная порода ель обыкновенная – 10 лет, не менее 1,5 тыс.шт/га, средняя высота -0,7м

Составил: мастер ЛЗУ ООО «Траст лес» Орлюк А.В.

(должность)

(Ф.И.О.)



(подпись)

« » _____ 2020 г

Проверил: лесничий Дубовицкого уч.лесничества

(должность)

(Ф.И.О.)

Шаморовский А.В.



(подпись)

« » _____ 2020 г

Проверил: инженер по лесовосстановлению Колясюк Н.П.

(должность)

(Ф.И.О.)



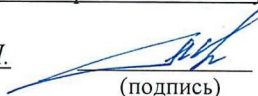
(подпись)

« 14 » 10 _____ 2020 г

Согласовано с внесением следующих замечаний по факту создания л/культур представить в лесничество паспорт на посадочный материал и внести уточнения в п.17 данного проекта

Главный лесничий: Матвиива О.П.

(Ф.И.О.)



(подпись)

« 14 » 10 _____ 2020 г