

18. Способ подготовки семян к посеву: не проектируется
19. Виды и способы агротехнических уходов, их кратность:
1-й уход (2022 год) – дополнение по необходимости, уничтожение травянистой растительности
2-й уход (2023 год) – уничтожение травянистой растительности
20. Виды и способы лесоводственных уходов, их кратность:
3-й уход (2025 год) – вырубка поросли лиственных пород в рядах и междурядьях, шир. 3 м
4-й уход (2028 год) – вырубка поросли лиственных пород в рядах и междурядьях, шир. 3 м
21. Противопожарные мероприятия, протяженность, ширина мин полос: не проектируются
22. Намечаемый год перевода культур в лесопокрытую площадь 2029 год
23. Показатели оценки восстанавливаемых лесов для признания работ по лесовосстановлению выполненными (возраст, количество деревьев главных пород, средняя высота): возраст 9 лет, кол-во деревьев не менее 2,0 т. шт/га, высота не менее 0,7 м

Составил: инженер Карпова Н.Г.
(должность) (Ф.И.О.)
лесничий Сяпина С.Ю.
(должность) (Ф.И.О.)

[подпись]
(подпись)

« 25 » 08 2020

[подпись]
(подпись)

« 25 » 08 2020

Проверил: инженер Амосова Д.
(должность) (Ф.И.О.)

[подпись]
(подпись)

« 25 » 08 2020

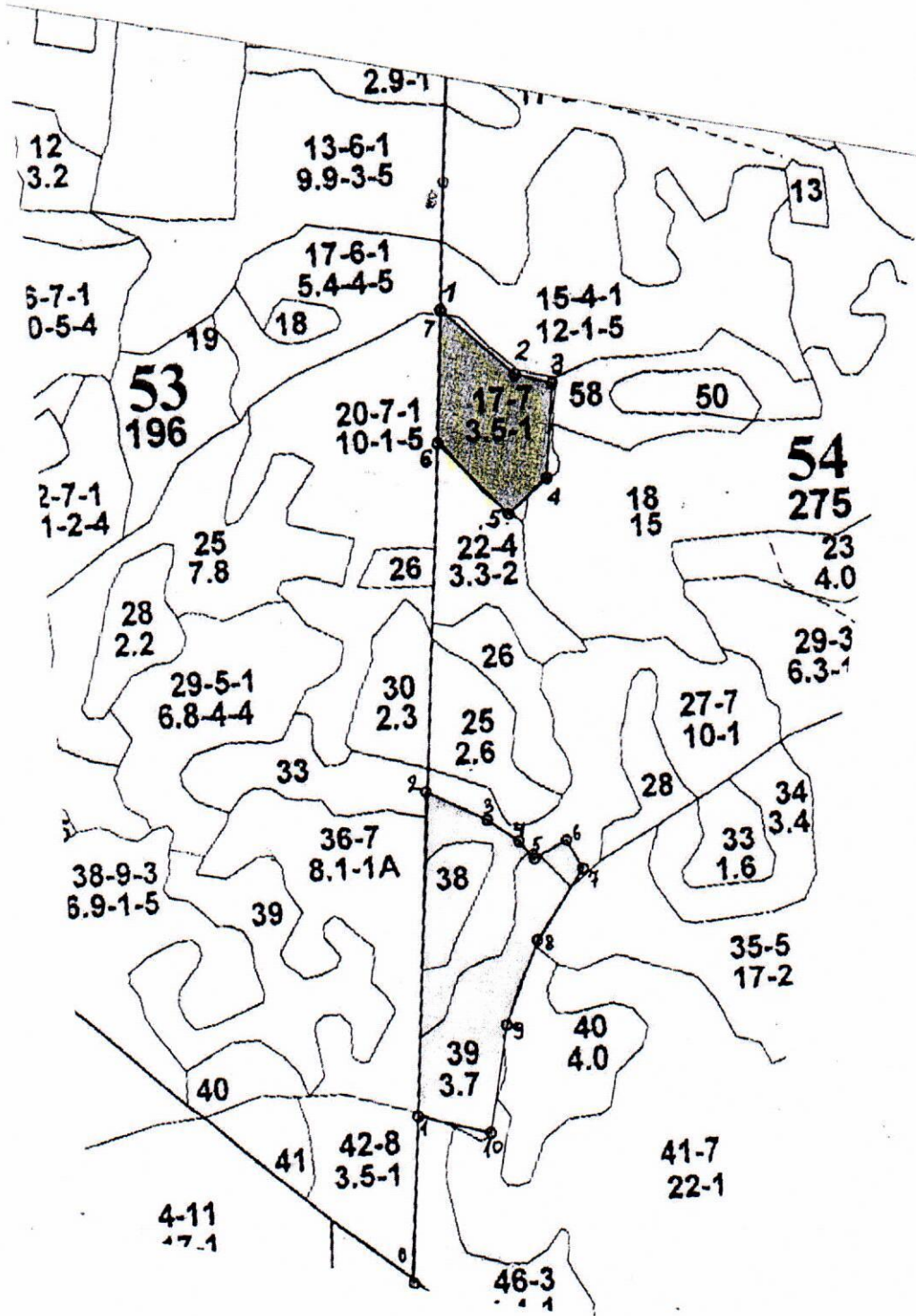
Согласовано с внесением следующих замечаний: в п. 21: Скорректировать мероприятия противопожарной защиты по пересечению 42 км

Главный лесничий: Захаров Н.Ю.
(Ф.И.О.) (подпись)

« 25 » 08 2020

Чертеж
подготовки почвы под лесные культуры 2021 г
кв. 54, выд. 17, пл. 3,4 га
кв. 54, выд. 38, пл. 1,2 га, выд. 27, пл. 2,8 га, выд. 39, пл. 3,2 га
Общая площадь 7,2 га

Масштаб 1 : 10 000



Экспликация:

№№ точек	Азимут линий	Длина, м
пл. 3,4 га		
0-1	173	850
1-2	122	150
2-3	94	58
3-4	175	143
4-5	218	80
5-6	306	153
6-7	353	199
пл 7,2 га		
0-1	353	250
1-2	353	500
2-3	106	103
3-4	116	58
4-5	131	36
5-6	51	57
6-7	142	51
7-8	204	130
8-9	191	141
9-10	180	165
10-1	274	114

КАРТОЧКА

ОБСЛЕДОВАНИЯ УЧАСТКА № 4 2020 ГОД ПРИ ВЫБОРЕ СПОСОБА И ТЕХНОЛОГИИ ЛЕСОВОССТАНОВЛЕНИЯ

1. Лесничество Тихвинское
 2. Участковое лесничество Пяльинское
 3. Дача, тех. участок _____
 4. Номер квартала 54
 5. Номер выдела 17

 6. Площадь участка, с точностью до 0,1 га 3,4 га
 7. План участка (прилагается к Карточке) _____
 8. Категория площади: лесовосстановления сплошная вырубка 2018 г
вырубка, гарь, иная (год, месяц)
 9. Исходный породный состав участка лесовосстановления: 5Б2Ос3Е
 10. Условия для работы техники:
 - 10.1. Количество пней, шт./га: всего 550, ср. диаметр 23
 - 10.2. Захламленность, куб.м/га отсутствует
отсутствует - менее 5 куб.м/га, слабая - 5 - 20 куб.м/га, средняя - 20 - 50 куб.м/га, сильная > 50 куб.м/га
 - 10.3. Доступность для работы техники: доступно без расчистки и корчевки пней
 11. Характеристика природно-климатических и лесорастительных условий лесного участка
 - 11.1. Лесорастительная зона таежная
 - 11.2. Лесной район балтийско-белозерский
 - 11.3. Целевое назначение лесов эксплуатационные
 - 11.4. Рельеф слабовсхолмленные или почти ровные хорошо дренированные равнины
 - 11.5. Почва подзолистые супесчаные и суглинистые
тип, степень увлажнения, механический состав
 - 11.6. Тип леса (тип вырубки, тип лесорастительных условий) КСС2
 - 11.7. Степень задернения почвы средняя степень задернения
отсутствует - до 10%%, слабая - 11 - 30%%, средняя - 31 - 50%%, сильная > 50%%
 12. Характеристика подраста главных (целевых) пород (перечетная ведомость прилагается):
 - 12.1. Средняя высота _____ м,
 - 12.2. Средний возраст _____ лет,
 - 12.3. Количество, всего _____ тыс.шт./га, в том числе по породам
 - 12.4. Категория густоты _____
 - 12.5. Распределение по площади _____
редкий, средний, густой, равномерное, неравномерное, групповое
 - 12.6. Жизнеспособность подраста _____
жизнеспособный, нежизнеспособный
 13. Характеристика возобновления мягколиственных пород:
 - 13.1. Порода _____
 - 13.2. Количество _____ тыс.шт./га,
 - 13.3. Средняя высота _____ м
 14. Источники обсеменения _____
порода, источник: одиночные (шт./га), куртины, полосы, стены леса
 15. Характеристика санитарного состояния не производилась
заселенность вредными организмами, болезни леса
 16. Предложения для разработки Проекта лесовосстановления:
 - 16.1. Способ лесовосстановления создание лесных культур на площади 3,4 га
естественный, искусственный (лесные культуры), комбинированный
 - 16.2. Главные (целевые) породы ель европейская
 - 16.3. Срок лесовосстановления весна 2021 г
начало, окончание (месяц, год)
 17. Необходимость проведения предварительных и сопутствующих мероприятий:
 - 17.1. Очистка вырубки, гари _____
 - 17.2. Санитарные _____
 - 17.3. Противопожарные: _____
 - 17.4. Иные предложения _____
- Исполнитель(и): инженер ПТО Карпова Н.Г. " " _____ г.
Должность подпись Ф.И.О.