

**ПРОЕКТ  
ЛЕСОВОССТАНОВЛЕНИЯ  
(создание лесных культур ЗКС)  
на 2020г.**

Лесничество Тихвинское      Участковое лесничество Сясьское  
№ квартала      222      № выдела 4-5,4 га;

Главная порода: Сосна

Вид культур \_\_\_\_\_ сплошные \_\_\_\_\_

(сплошные, частичные, подпологовые, реконструкция)

Арендатор лесного участка ЗАО «Тихвинский КЛПХ» договор аренды №2-2008-12-167-3  
от 16.12.2008г. лесная декларация №5 от 28.10.2018г.

(наименование, № дог.аренды, декларация, дата)

Площадь участка 5,4га

1. Категория лесокультурной площади: (спр 2019г. состояние очистки от порубочных остатков поведена в соответствии с технологической картой разработки деланки, кол-во пней (валунов) на 1 га не менее 600 шт., гарь \_\_\_ - \_\_\_\_\_ г.; редины, пустырь, прогалины и т.д. \_\_\_\_\_
2. Рельеф, почвы, механический состав, степень влажности: низкие ровные пространства с кочковатым микрорельефом, плохим дренажем, торфянисто-глеевые
3. Напочвенный покров (важнейшие растения-индикаторы): багульник
4. Тип леса (тип вырубке), тип лесорастительных условий: 4-СОАЗ
5. Наличие естественного возобновления (по породам), тыс.шт./га; размещение, средняя высота: подрост отсутствует
6. Зараженность почвы вредителями, вид: в связи с отсутствием признаков заселения вредных организмов, обследование на лесном участке не проводилось
7. Состав, возраст, полнота, класс бонитета реконструируемого насаждения: не проектируется
8. Способ реконструкции: ширина и направление коридоров, кулис, площадь расчищенных коридоров от общей площади реконструируемого участка (в %) не проектируется
9. Сроки и виды подготовки площади, применяемые машины и орудия: 2019 г.
10. Подготовка почвы площадками с помощью экскаватора
11. Способы и время обработки почвы (механизированная, ручная, сплошная, полосами, бороздами, площадками и т.д.), глубина обработки почвы, применяемые машины и орудия Сплошная, механизированная, микроповышениями (площадками) с высотой холмика 30-60 см, экскаватором Hyundai R330LC-9S
12. Размещение и размеры площадок, полос, борозд на площади и их направление: (С-Ю) Равномерно по площади со средним расстоянием между центрами площадок (микроповышений) 3,6 м
13. Метод и способ создания культур (посадка сеянцами, саженцами, посев рядовой, строчно-луночный, ручной, механизированный): ручная посадка сеянцами ЗКС посадочным инструментом «Поттипутки» в микроповышения по 3 шт. В случае развалившейся или короткой площадки (микроповышения) допускается посадка в околопневное пространство.
14. Количество посадочных (посевных) мест на 1 га, тыс.шт. 2000 шт.



14. Размещение посадочных (посевных) мест, расстояние между рядами (среднее расстояние между центрами площадок) 3,6 м; в рядах (в площадке): 1,0 м (3 посадочных места на площадке)
15. Схема смешения пород C\*C\*C
16. Потребность в посадочном (посевном) материале на 1 га 2,0 тыс. шт  
и на всю площадь по породам сосна - 10800 шт.
17. Характеристика посадочного (посевного) материала по породам: возраст сеянцев, саженцев, класс качества семян, их происхождение: стандартные сеянцы сосны обыкновенной 1 года (ЗКС) нормального происхождения
- Паспорт № \_\_\_\_\_ от 2021г.
18. Способ подготовки семян к посеву \_\_\_\_\_
19. Виды и способы ухода, их кратность:  
1-й уход (2022год) – дополнение по необходимости, окашивание трав. раст., уборка поросли лист пород (по необходимости)
20. Виды и способы лесоводственных уходов, их кратность:  
2-й уход (2023 год) – окашивание поросли лиственных пород  
3-й уход (2025 год) – окашивание поросли лиственных пород  
4-й уход (2027 год) – вырубка поросли лиственных пород.
21. Противопожарные мероприятия : не проектируется в связи с заболоченностью местности
22. Намечаемый год перевода культур в лесопокрытую площадь 2029год
23. Показатели оценки восстанавливаемых лесов для признания работ по лесовосстановлению выполненными (возраст, количество деревьев главных пород, средняя высота): возраст 9 лет, кол-во деревьев не менее 2,0т. шт/га , высота не менее-0,8 м

Составил: инженер Карпова Н.Г.  
(должность) (Ф.И.О.)

(подпись)

« 01 » мая 2020

лесничий Полякова Е.Н.  
(должность) (Ф.И.О.)

(подпись)

« 03 » 05 2020

Проверил: инженер Амосова Д.  
(должность) (Ф.И.О.)

(подпись)

« 03 » 05 2020

Согласовано с внесением следующих замечаний \_\_\_\_\_

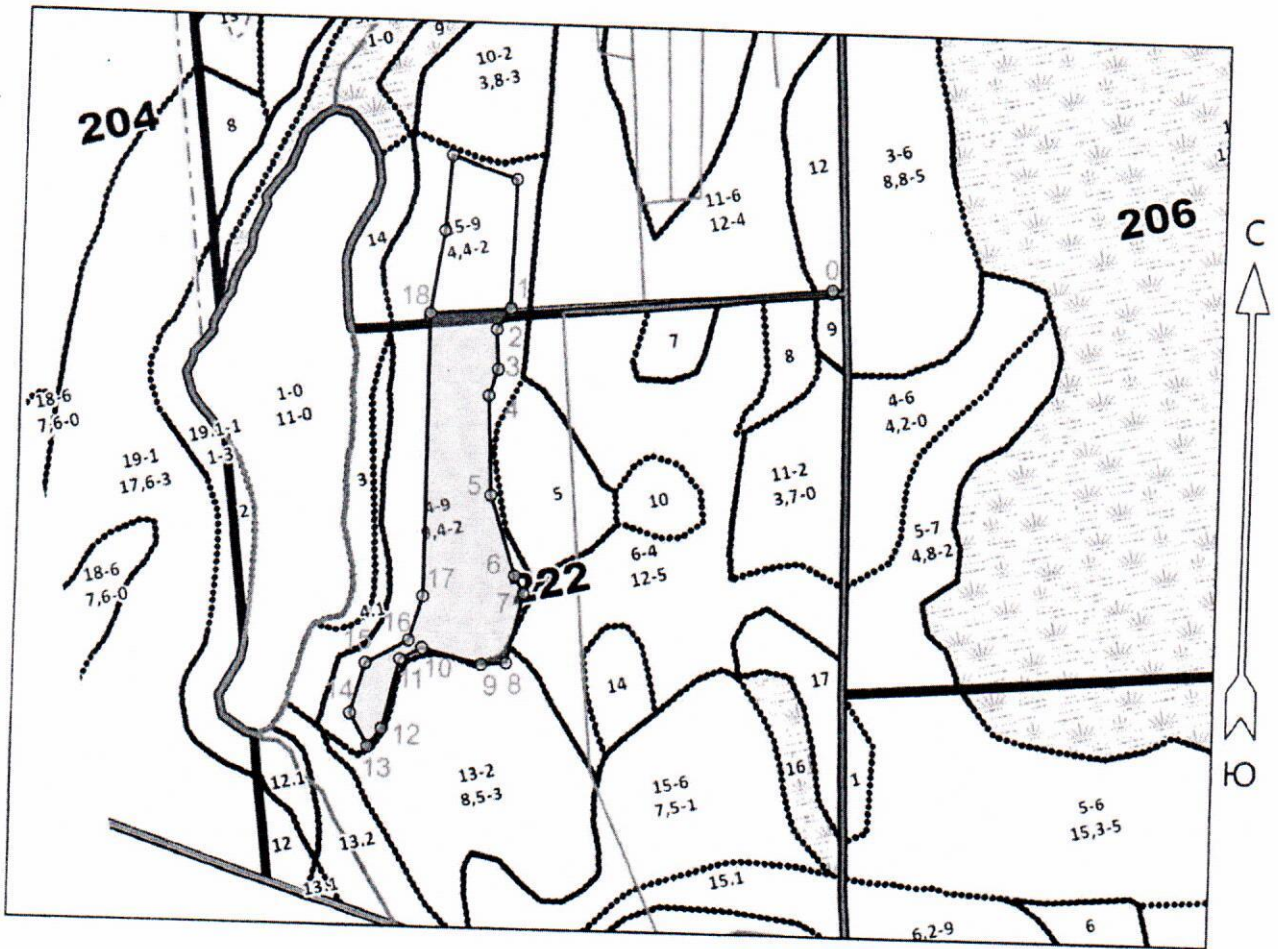
Главный лесничий: Захаров Н.Ю.

(Ф.И.О.) (подпись)

« 03 » 05 2020

Чертеж участка под лесные культуры  
 ЗАО "Тихвинский КЛПХ" на 2021 г.  
 Договор аренды № 2-2008-12-167-3  
 от 16.12.2008 г.

Тихвинское лесничество  
 Сясьское участковое лесничество  
 Кв. 222, выд. 4, дел. 1



Общая площадь: 5.4  
 Эксплуатационная площадь: 5.4  
 Масштаб: 1 : 10000

Условные обозначения:  
 Эксплуатационная площадь


№№	Азимуты	Длина, м
0 - 1	265°00'	438.1
1 - 2	213°00'	34.1
2 - 3	176°30'	52.9
3 - 4	198°00'	38.1
4 - 5	177°30'	135.8
5 - 6	162°30'	117.6
6 - 7	150°30'	26.9
7 - 8	192°30'	97.8
8 - 9	265°00'	34.2
9 - 10	284°00'	83.4
10 - 11	243°00'	34.0
11 - 12	193°30'	95.8
12 - 13	218°00'	30.4
13 - 14	330°00'	49.9
14 - 15	16°00'	69.9
15 - 16	61°00'	66.5
16 - 17	16°00'	63.9
17 - 18	0°00'	387.0
18 - 1	85°00'	110.0



# КАРТОЧКА

## ОБСЛЕДОВАНИЯ УЧАСТКА №6 2020 ГОД ПРИ ВЫБОРЕ СПОСОБА И ТЕХНОЛОГИИ ЛЕСОВОССТАНОВЛЕНИЯ

1. Лесничество Тихвинское
2. Участковое лесничество Сясьское
3. Дача, тех. участок \_\_\_\_\_
4. Номер квартала 222
5. Номер выдела 4
6. Площадь участка, с точностью до 0,1 га 5,4 га
7. План участка (прилагается к Карточке) \_\_\_\_\_
8. Категория площади: лесовосстановления сплошная вырубка 2019 г  
вырубка, гарь, иная (год, месяц)
9. Исходный породный состав участка лесовосстановления: 10С
- 10.1. Количество пней, шт./га: всего более 600, ср. диаметр 24
- 10.2. Захламленность, куб.м/га отсутствует  
отсутствует - менее 5 куб.м/га, слабая - 5 - 20 куб.м/га, средняя - 20 - 50 куб.м/га, сильная > 50 куб.м/га
- 10.3. Доступность для работы техники: доступно без расчистки и корчевки пней
11. Характеристика природно-климатических и лесорастительных условий лесного участка
- 11.1. Лесорастительная зона таежная
- 11.2. Лесной район балтийско-белозерский
- 11.3. Целевое назначение лесов эксплуатационные
- 11.4. Рельеф низкие ровные пространства с кочковатым микрорельефом, плохим дренажем
- 11.5. Почва торфянисто-глеевые  
тип, степень увлажнения, механический состав
- 11.6. Тип леса (тип вырубки, тип лесорастительных условий)-СОАЗ
- 11.7. Степень задернения почвы средняя степень задернения  
отсутствует - до 10%%, слабая - 11 - 30%%, средняя - 31 - 50%%, сильная > 50%%
12. Характеристика подроста главных (целевых) пород (перечетная ведомость прилагается):
- 12.1. Средняя высота \_\_\_\_\_ м,
- 12.2. Средний возраст \_\_\_\_\_ лет,
- 12.3. Количество, всего \_\_\_\_\_ тыс.шт./га, в том числе по породам
- 12.4. Категория густоты \_\_\_\_\_
- 12.5. Распределение по площади \_\_\_\_\_
- 12.6. Жизнеспособность подроста редкий, средний, густой, равномерное, неравномерное, групповое  
жизнеспособный, нежизнеспособный
13. Характеристика возобновления мягколиственных пород:
- 13.1. Порода \_\_\_\_\_
- 13.2. Количество \_\_\_\_\_ тыс.шт./га,
- 13.3. Средняя высота \_\_\_\_\_ м
14. Источники обсеменения \_\_\_\_\_  
порода, источник: одиночные (шт./га), куртины, полосы, стены леса
15. Характеристика санитарного состояния не производилась  
заселенность вредными организмами, болезни леса
16. Предложения для разработки Проекта лесовосстановления:
- 16.1. Способ лесовосстановления создание лесных культур на площади 5,4га  
естественный, искусственный (лесные культуры), комбинированный
- 16.2. Главные (целевые) породы сосна обыкновенная
- 16.3. Срок лесовосстановления весна 2020г  
начало, окончание (месяц, год)
17. Необходимость проведения предварительных и сопутствующих мероприятий:
- 17.1. Очистка вырубки, гари \_\_\_\_\_
- 17.2. Санитарные \_\_\_\_\_
- 17.3. Противопожарные: \_\_\_\_\_
- 17.4. Иные предложения \_\_\_\_\_

Исполнитель(и): инженер ПТО  Карпова Н.Г. " " май 2020 г.

Должность \_\_\_\_\_ подпись \_\_\_\_\_ Ф.И.О. \_\_\_\_\_