

Утверждаю:

ООО «Новотранс Актив»

Е.В. Бухарин

«26» октября 2020 г.

ПРОЕКТ

ЛЕСОРАЗВЕДЕНИЯ

для компенсационного лесоразведения

на осень 2020 г.

ООО «Новотранс Актив» в связи с Распоряжением Правительства Российской Федерации № 3226-р от 27.12.2019 «О переводе земель лесного фонда площадью 22,4243 га (Ленинградская область, Волосовский район, Волосовское лесничество, кадастровые номера 47:22:0351001:246, 47:22:0351001:247, 47:22:0351001:248, 47:22:0351001:250) Характеристика местоположения лесного участка

- 1.1. Лесничество Подпорожское
- 1.2. Участковое лесничество Подпорожское
- 1.3. Номер квартала 71
- 1.4. Номер выдела 64
- 1.5. Площадь участка, с точностью до 0,0000 га 6,5000 га
- 1.6. План участка, масштаб 1 : 10 000 (прилагается к Проекту)
2. Характеристика лесорастительных условий участка
 - 2.1. Лесорастительная зона Таежная
 - 2.2. Лесной район Балтийско-Белозерский таежный район Российской Федерации (Средне-таежный район европейской части Российской Федерации)
 - 2.3. Целевое назначение лесов Эксплуатационные леса
 - 2.4. Рельеф плоский участок равнины
 - 2.5. Почва суглинистая
 - 2.6. Тип леса (тип вырубки, тип лесорастительных условий) -
 - 2.7. Категория площади лесоразведения сенокос
 - 2.8. Напочвенный покров травяной
 - 2.9. Захламленность отсутствует
 - 2.10. Завалуненность, % (слабая, средняя, сильная) отсутствует
 - 2.11. Наличие малоценных пород -
 - 2.12. Характер и размещение оставленных деревьев и кустарников -
 - 2.13. Степень задернения почвы сильная 100%
 - 2.14. Зараженность почвы вредителями, вид, шт./га в связи с отсутствием признаков заселения вредных организмов, обследование на лесном участке не проводилось.
 - 2.15. Гидрологические условия глубокое залегание грунтовых вод
3. Обоснование проектируемого способа лесовосстановления, породного состава восстанавливаемых лесов, сроки и способы лесоразведения
 - 3.1. Вид проектируемого лесного насаждения для лесоразведения: Хвойное, сплошные
 - 3.2. Культивируемые породы деревьев, тыс.шт./га: всего 3,0 тыс.шт. в том числе главных (целевых) 3,0 сопутствующих нет
 - 3.3. Подготовка лесного участка вынос границ участка в натуре, установка столбов (отвод лесного участка, отграничение и оформление в натуре площади лесного участка)

Расчистка участка нет

Расстояние между центрами полос _____ м, ширина полос _____ м,

Сроки проведения расчистки -.

Применяемые машины и орудия -.

3.4. Обработка почвы бороздами.

Размещение и размеры площадок, полос, борозд на площади и их направление борозды шириной до 1,0 м через 4,0-5,0 м непрямолинейные с плавным искривлением.

Глубина обработки почвы до 0,2 м.

Сроки проведения обработки почвы осень 2020 г.

Применяемые машины и орудия механизированная, трактором ТДТ-55, плуг ПЛ-1

3.5. Метод и способ искусственного лесовосстановления ручная посадка сеянцами с ОКС в пласт плужной борозды

Сроки проведения работ осень 2020 г.

Применяемые машины и орудия ручным инструментом – меч Колесова.

Количество посадочных на 1 га 3,0 тыс. шт.

Схема смешения пород чистая 10Е Е-Е-Е

Размещение посадочных мест: расстояние между рядами (площадками, полосами) 4,0 – 5,0м, в рядах (в площадках, в полосах), 0,5-0,8 м, количество рядов в полосе _____ шт.

Потребность в посадочном материале на 1 га 3,0 тыс. шт.(кг),

и на всю площадь по породам Ель ОКС 19,5 тыс. шт. (кг).

3.6. Характеристика посадочного стандартные сеянцы ели 3-4 лет с ОКС

3.7. Виды и способы ухода, их кратность:

1-й год 1-агроуход;

5-й год 1-агроуход;

2-й год 1-агроуход; дополнение 20%;

6-й год 1-лесоводственный уход; дополнение 25%;

3-й год 1-агроуход;

7-й год 1-лесоводственный уход;

4-й год 1-агроуход; дополнение 25%.

8-й год 1-лесоводственный уход;

4. Противопожарные и защитные мероприятия

4.1. Проведения противопожарных мероприятий создание противопожарной минерализованной полосы по границе участка – 1590 м, не менее 1,4 ширина.

4.2. Уход за противопожарными объектами ежегодно 1590 м.

Прочистка (обновление) полосы поверхности земли шириной не менее 1,4 м от лесных горючих материалов до минерального слоя.

4.3. Борьба с вредителями, болезнями леса не запланировано.

5. Проектируемые показатели оценки качества лесоразведения для признания работ по лесоразведению завершенными

5.1. Намечаемый год отнесения земель, предназначенных для лесовосстановления, к землям, на которых расположены леса 2028г.

5.2. Состав 10Е

5.3. Средняя высота, 0,7 м

5.4. Возраст 9 лет

5.5. Количество деревьев главных (целевых) пород не менее 2,0 тыс. шт./га

5.6. Приживаемость, % 1 год не менее 96%, 3 год не менее 93%, 5 год не менее 88%,

Количество деревьев культивируемых пород, тыс.шт./га, всего 2,0

В том числе по породам 10Е

Соотношение средних высот деревьев культивируемых пород и естественно возобновившихся нежелательных пород: 1,0/1,6

5.8. Характеристика созданного молодняка при отнесении земель, предназначенных для лесовосстановления, к землям, на которых расположены леса:

Количество деревьев главных (целевых) пород, не менее тыс.шт./га, всего 2,0 т.шт/га;
13,0 т.шт.

В том числе по породам Ель-2,0 т.шт/га; 13,0 т.шт.

Соотношение средних высот деревьев культивируемых пород и естественно
возобновившихся нежелательных пород: 1,0/1,6

5.9. Намечаемые сроки обследования, годы плановая инвентаризация – осень 2021, 2023,
2025 гг.

К проекту прилагается:

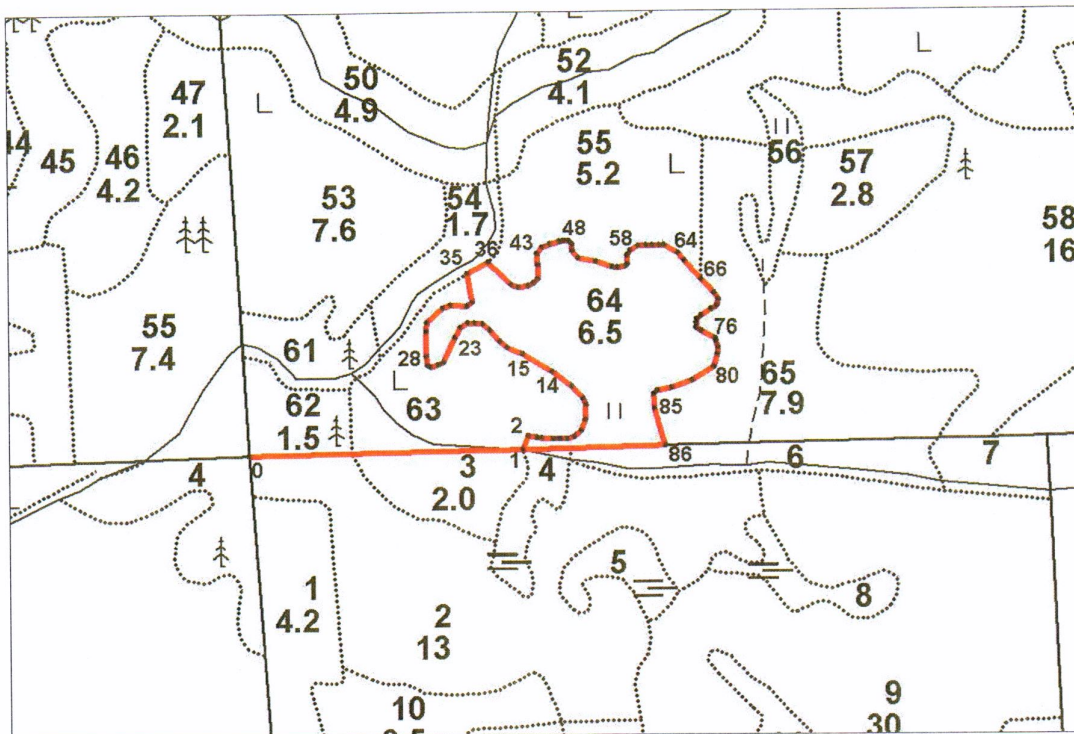
1. План участка.
2. Расчетно-технологическая карта.

Проект составил:



План участка

Лесничество (лесопарк) Подпорожское
 Участковое лесничество Подпорожское
 Номер(а) лесного квартала 71
 Номер(а) лесотаксационного выдела 64
 Масштаб 1 : 10 000
 Площадь общая 6,5 га



Номера точек	Направление румбы (азимуты) линий, °	Длина линий, м
Т.0 - кварталный столб		
0-1 линия привязки		
0-1	СВ 89° 00'	383
1-2	СВ 23° 00'	20
2-3	ЮВ 82° 00'	12
3-4	ЮВ 77° 30'	8
4-5	ЮВ 86° 30'	15
5-6	В 90° 00'	9
6-7	СВ 87° 00'	10
7-8	СВ 73° 00'	10
8-9	СВ 55° 00'	14
9-10	СВ 19° 30'	16
10-11	СВ 02° 00'	21
11-12	СЗ 25° 00'	10
12-13	СЗ 43° 00'	23
13-14	СЗ 54° 00'	33
14-15	СЗ 59° 00'	49
15-16	СЗ 67° 00'	23
16-17	СЗ 46° 30'	14
17-18	СЗ 43° 00'	20
18-19	СЗ 49° 30'	13
19-20	СЗ 81° 00'	12
20-21	СЗ 89° 00'	9
21-22	ЮЗ 59° 00'	12
22-23	ЮЗ 32° 00'	16
23-24	ЮЗ 24° 00'	38
24-25	ЮЗ 61° 30'	9
25-26	ЮЗ 75° 00'	12
26-27	СЗ 57° 00'	4
27-28	СЗ 11° 00'	13
28-29	СВ 01° 00'	35
29-30	СВ 05° 00'	12
30-31	СВ 47° 30'	29
31-32	СВ 70° 00'	12
32-33	ЮВ 88° 00'	23
33-34	СВ 55° 00'	10
34-35	СЗ 10° 30'	40
35-36	СВ 61° 30'	33
36-37	ЮВ 47° 00'	44
37-38	ЮВ 66° 30'	10
38-39	СВ 85° 00'	14
39-40	СВ 66° 30'	10
40-41	СВ 39° 00'	9
41-42	СЗ 01° 00'	18
42-43	СЗ 02° 30'	17

Номера точек	Направление румбы (азимуты) линий, °	Длина линий, м
43-44	СВ 40° 30'	10
44-45	СВ 66° 00'	12
45-46	СВ 73° 30'	14
46-47	СВ 82° 30'	6
47-48	СВ 88° 00'	7
48-49	ЮВ 46° 00'	7
49-50	ЮЗ 02° 00'	10
50-51	ЮВ 42° 30'	12
51-52	ЮВ 77° 30'	26
52-53	ЮВ 70° 00'	23
53-54	ЮВ 86° 00'	8
54-55	СВ 84° 00'	11
55-56	СВ 44° 00'	5
56-57	СЗ 01° 30'	12
57-58	СВ 31° 30'	8
58-59	СВ 61° 00'	13
59-60	СВ 87° 30'	10
60-61	СВ 87° 00'	10
61-62	В 90° 00'	9
62-63	ЮВ 89° 00'	8
63-64	ЮВ 58° 30'	21
64-65	ЮВ 41° 00'	14
65-66	ЮВ 42° 00'	36
66-67	ЮВ 44° 00'	25
67-68	ЮВ 35° 00'	11
68-69	ЮЗ 13° 30'	10
69-70	ЮЗ 56° 00'	9
70-71	ЮЗ 56° 30'	17
71-72	ЮЗ 57° 30'	7
72-73	ЮЗ 11° 30'	6
73-74	ЮВ 00° 30'	6
74-75	ЮВ 53° 30'	8
75-76	ЮВ 63° 30'	22
76-77	ЮВ 16° 30'	4
77-78	ЮВ 14° 30'	10
78-79	ЮЗ 04° 30'	10
79-80	ЮЗ 16° 30'	18
80-81	ЮЗ 59° 00'	35
81-82	ЮЗ 70° 30'	31
82-83	ЮЗ 79° 30'	20
83-84	ЮЗ 47° 00'	7
84-85	ЮВ 04° 00'	21
85-86	ЮВ 16° 00'	53
86-1	ЮЗ 89° 00'	200

Исполнитель

Дата 26.10.2020

Кесинюв

Расчетно-технологическая карта.

Технологическая операция						Затраты, на га/на участок			
№ п/п	Вид операции	Срок выполнения	Количественные, качественные характеристики выполняемой работы	Ед. изм. (га, тыс. шт.)	Объем, га	Марка трактора, орудия, инструмента	Маш. см.	Чел. дн.	Тыс. руб.
1	Планировка, трассирование, регулирование гидрологического режима	нет							
2	Расчистка участка	нет							
3	Обработка почвы	осень 2020				ТДТ-55, плуг ПЛ-1			
4	Посадка, транспортировка и хранение посадочного материала	осень 2020	посадка сеянцев Ели с ОКС ручным инструментом	3,0	6,5	Ручной инструмент			
5	Дополнение	Май 2022 2024 2026	посадка сеянцев Ели с ОКС взамен погибших, ручным инструментом	0,6 0,75 0,75	6,5	Ручной инструмент			
6	Агротехнические уходы по годам Лесоводственный уход	Июнь-август 2020-2025 Июнь-август 2026-2028	Удаление травянистой растительности, поросли лиственных пород в рядах культур, в ручную		6,5	Топоры, секаторы			
7	Лесозащитные мероприятия	нет							
8	Противопожарные мероприятия		Создание минерализованной полосы шириной 1.4 м, прочистка уход ежегодный май - июнь		1590 м	ТДТ-55, плуг ПЛ-1			

Потребность в посадочном материале всего: 33,2 тыс.шт.

В т.ч. на дополнение: 13,7 тыс.шт.

Утверждаю:

ООО «Новотранс Актив»

Е.В. Бухарин



«26» октября 2020 г.

ПРОЕКТ ЛЕСОРАЗВЕДЕНИЯ

ДЛЯ КОМПЕНСАЦИОННОГО ЛЕСОРАЗВЕДЕНИЯ

на осень 2020 г.

ООО «Новотранс Актив» в связи с Распоряжением Правительства Российской Федерации № 3226-р от 27.12.2019 «О переводе земель лесного фонда площадью 22,4243 га (Ленинградская область, Волосовский район, Волосовское лесничество, кадастровые номера 47:22:0351001:246, 47:22:0351001:247, 47:22:0351001:248, 47:22:0351001:250)

Характеристика местоположения лесного участка

- 1.1. Лесничество Подпорожское
- 1.2. Участковое лесничество Подпорожское
- 1.3. Номер квартала 120
- 1.4. Номер выдела 27
- 1.5. Площадь участка, с точностью до 0,0000 га 16,0000 га
- 1.6. План участка, масштаб 1 : 10 000 (прилагается к Проекту)

2. Характеристика лесорастительных условий участка

- 2.1. Лесорастительная зона Таежная
- 2.2. Лесной район Балтийско-Белозерский таежный район Российской Федерации (Средне-таежный район европейской части Российской Федерации)
- 2.3. Целевое назначение лесов Запретные полосы лесов, расположенные вдоль водных объектов
- 2.4. Рельеф плоский участок равнины
- 2.5. Почва суглинистая
- 2.6. Тип леса (тип вырубки, тип лесорастительных условий) -
- 2.7. Категория площади лесоразведения сенокос
- 2.8. Напочвенный покров травяной
- 2.9. Захламленность отсутствует
- 2.10. Завалуненность, % (слабая, средняя, сильная) отсутствует
- 2.11. Наличие малоценных пород -
- 2.12. Характер и размещение оставленных деревьев и кустарников -
- 2.13. Степень задернения почвы сильная 100%
- 2.14. Зараженность почвы вредителями, вид, шт./га в связи с отсутствием признаков заселения вредных организмов, обследование на лесном участке не проводилось.
- 2.15. Гидрологические условия глубокое залегание грунтовых вод

3. Обоснование проектируемого способа лесовосстановления, породного состава восстанавливаемых лесов, сроки и способы лесоразведения

- 3.1. Вид проектируемого лесного насаждения для лесоразведения: Хвойное, сплошные
- 3.2. Культивируемые породы деревьев, тыс.шт./га: всего 3,0 тыс.шт. в том числе главных (целевых) 3,0 сопутствующих нет
- 3.3. Подготовка лесного участка вынос границ участка в натуре, установка столбов (отвод лесного участка, отграничение и оформление в натуре площади лесного участка)

Расчистка участка нет

Расстояние между центрами полос _____ м, ширина полос _____ м.

Сроки проведения расчистки -.

Применяемые машины и орудия -.

3.4. Обработка почвы бороздами.

Размещение и размеры площадок, полос, борозд на площади и их направление борозды шириной до 1,0 м через 4,0-5,0 м непрямолинейные с плавным искривлением.

Глубина обработки почвы до 0,2 м.

Сроки проведения обработки почвы осень 2020 г.

Применяемые машины и орудия механизированная, трактором ТДТ-55, плуг ПЛ-1

3.5. Метод и способ искусственного лесовосстановления ручная посадка сеянцами с ОКС в пласт плужной борозды

Сроки проведения работ осень 2020 г.

Применяемые машины и орудия ручным инструментом – меч Колесова.

Количество посадочных на 1 га 3,0 тыс. шт.

Схема смешения пород чистая 10Е Е-Е-Е

Размещение посадочных мест: расстояние между рядами (площадками, полосами) 4,0 – 5,0 м, в рядах (в площадках, в полосах), 0,5-0,8 м, количество рядов в полосе 1 шт.

Потребность в посадочном материале на 1 га 3,0 тыс. шт.(кг),

и на всю площадь по породам Ель ОКС 48,0 тыс. шт. (кг).

3.6. Характеристика посадочного материала стандартные сеянцы ели 3-4 лет с ОКС

3.7. Виды и способы ухода, их кратность:

1-й год 1-агроуход;

5-й год 1-агроуход;

2-й год 1-агроуход; дополнение 20%; 6-й год 1-лесоводственный уход; дополнение 25%;

3-й год 1-агроуход;

7-й год 1-лесоводственный уход;

4-й год 1-агроуход; дополнение 25%. 8-й год 1-лесоводственный уход;

4. Противопожарные и защитные мероприятия

4.1. Проведения противопожарных мероприятий создание противопожарной минерализованной полосы по границе участка – 4260 м, не менее 1,4 ширина.

4.2. Уход за противопожарными объектами ежегодно 4260 м.

Прочистка (обновление) полосы поверхности земли шириной не менее 1,4 м от лесных горючих материалов до минерального слоя.

4.3. Борьба с вредителями, болезнями леса не запланировано.

5. Проектируемые показатели оценки качества лесоразведения для признания работ по лесоразведению завершенными

5.1. Намечаемый год отнесения земель, предназначенных для лесовосстановления, к землям, на которых расположены леса 2028г.

5.2. Состав 10Е

5.3. Средняя высота, 0,7 м

5.4. Возраст 9 лет

5.5. Количество деревьев главных (целевых) пород не менее 2,0 тыс. шт./га

5.6. Приживаемость, % 1 год не менее 96%, 3 год не менее 93%, 5 год не менее 88%,

Количество деревьев культивируемых пород, тыс.шт./га, всего 2,0

В том числе по породам 10Е

Соотношение средних высот деревьев культивируемых пород и естественно возобновившихся нежелательных пород: 1,0/1,6

5.8. Характеристика созданного молодняка при отнесении к землям, предназначенных для лесовосстановления, к землям, на которых расположены леса:

Количество деревьев главных (целевых) пород, не менее тыс.шт./га, всего 2,0 т.шт/га;
32 т.шт.

В том числе по породам Ель -2,0 т.шт/га; 32 т.шт.

Соотношение средних высот деревьев культивируемых пород и естественно
возобновившихся нежелательных пород: 1,0/1,6

5.9. Намечаемые сроки обследования, годы плановая инвентаризация – осень 2021, 2023,
2025 гг.

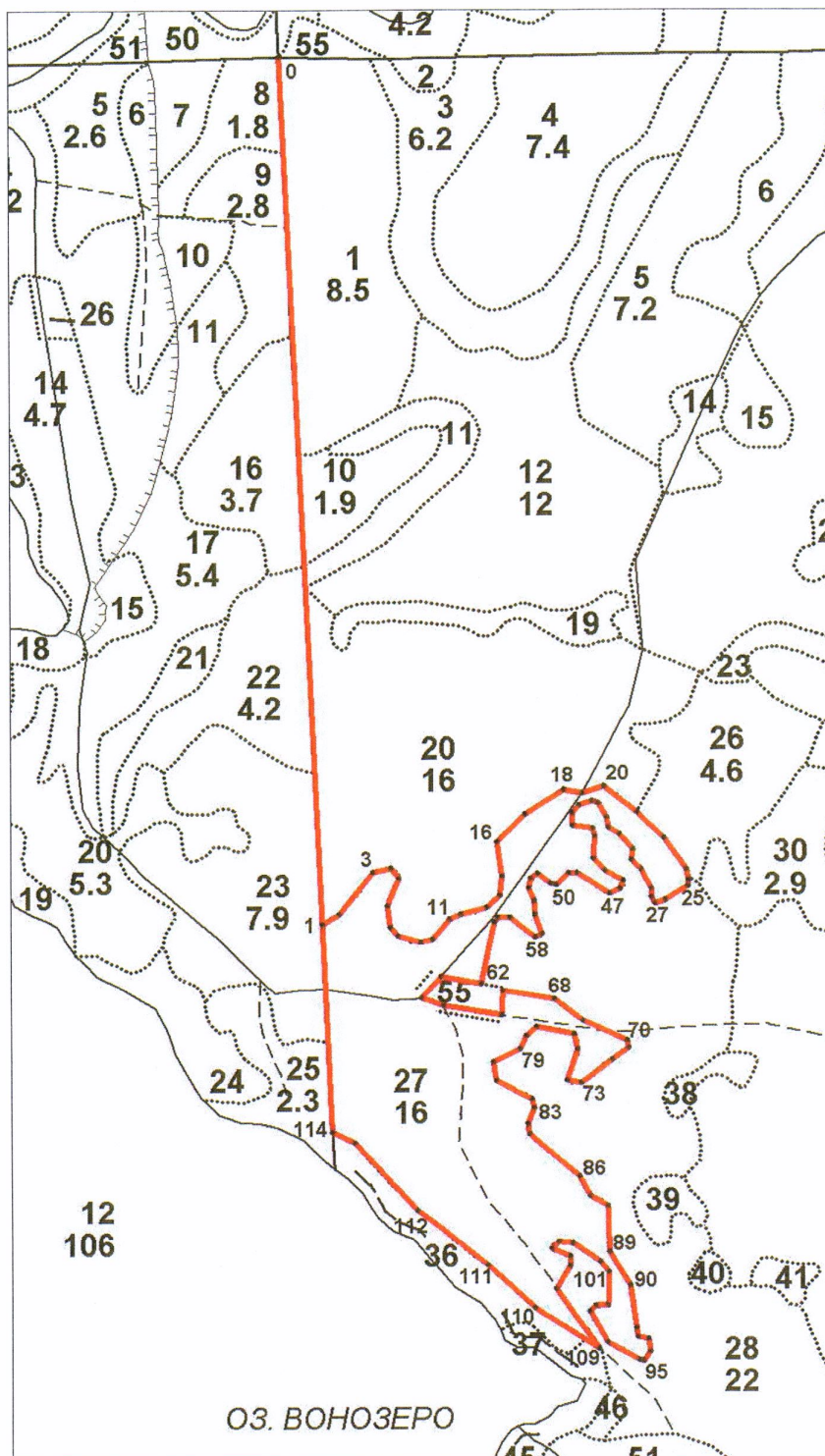
К проекту прилагается:

1. План участка.
2. Расчетно-технологическая карта.

Проект составил:

План участка

Лесничество (лесопарк) Подпорожское
 Участковое лесничество Подпорожское
 Номер(а) лесного квартала 120
 Номер(а) лесотаксационного выдела 27
 Масштаб 1 : 10 000
 Площадь общая 16,0 га



Номера точек	Направление румбы (азимуты) линий, °	Длина линий, м	Номера точек	Направление румбы (азимуты) линий, °	Длина линий, м	Номера точек	Направление румбы (азимуты) линий, °	Длина линий, м
Т.0 - кварталный столб			38-39	ЮЗ 42° 00'	15	78-79	ЮЗ 24° 00'	21
0-1 линия привязки			39-40	ЮВ 04° 00'	18	79-80	ЮЗ 64° 00'	42
0-1	ЮВ 02° 30'	1239	40-41	ЮВ 80° 30'	28	80-81	ЮВ 07° 30'	27
1-2	СВ 60° 00'	28	41-42	ЮВ 15° 30'	12	81-82	ЮВ 64° 00'	57
2-3	СВ 39° 00'	77	42-43	ЮЗ 04° 30'	31	82-83	ЮВ 11° 30'	14
3-4	СВ 77° 30'	26	43-44	ЮВ 44° 30'	25	83-84	ЮЗ 21° 00'	25
4-5	ЮВ 39° 00'	17	44-45	ЮВ 61° 00'	28	84-85	ЮВ 10° 00'	14
5-6	ЮЗ 21° 00'	44	45-46	ЮЗ 17° 00'	12	85-86	ЮВ 49° 00'	93
6-7	ЮВ 07° 30'	30	46-47	ЮЗ 63° 30'	17	86-87	ЮВ 30° 00'	31
7-8	ЮВ 41° 00'	17	47-48	СЗ 56° 30'	55	87-88	ЮВ 60° 00'	29
8-9	ЮВ 74° 00'	34	48-49	ЮЗ 89° 30'	12	88-89	ЮВ 01° 00'	67
9-10	СВ 75° 30'	17	49-50	ЮЗ 46° 30'	25	89-90	ЮВ 31° 30'	57
10-11	СВ 39° 30'	38	50-51	СЗ 72° 30'	8	90-91	ЮВ 08° 00'	61
11-12	СВ 66° 30'	17	51-52	СЗ 53° 30'	22	91-92	ЮВ 08° 30'	13
12-13	СВ 75° 00'	39	52-53	ЮЗ 59° 00'	12	92-93	ЮВ 79° 00'	16
13-14	СВ 48° 00'	26	53-54	ЮЗ 13° 30'	15	93-94	ЮВ 09° 00'	18
14-15	СВ 04° 00'	27	54-55	ЮВ 25° 00'	19	94-95	ЮЗ 34° 00'	16
15-16	СЗ 07° 30'	50	55-56	ЮВ 03° 00'	21	95-96	СЗ 85° 00'	7
16-17	СВ 46° 00'	56	56-57	ЮВ 20° 00'	28	96-97	СЗ 61° 30'	52
17-18	СВ 57° 00'	66	57-58	ЮЗ 62° 30'	10	97-98	СЗ 28° 00'	52
18-19	ЮВ 78° 00'	26	58-59	СЗ 53° 00'	46	98-99	СВ 50° 00'	11
19-20	СВ 73° 30'	33	59-60	ЮЗ 89° 00'	17	99-100	СВ 86° 00'	17
20-21	ЮВ 52° 00'	59	60-61	ЮЗ 38° 30'	8	100-101	СВ 02° 00'	47
21-22	ЮВ 46° 00'	54	61-62	ЮЗ 12° 00'	91	101-102	СЗ 39° 00'	19
22-23	ЮВ 36° 00'	55	62-63	СЗ 79° 30'	58	102-103	СЗ 55° 00'	48
23-24	ЮВ 12° 00'	15	63-64	ЮЗ 42° 30'	42	103-104	СЗ 84° 30'	20
24-25	ЮЗ 13° 00'	9	64-65	ЮВ 71° 00'	33	104-105	ЮЗ 45° 00'	14
25-26	ЮЗ 57° 00'	37	65-66	ЮВ 80° 30'	85	105-106	ЮВ 67° 00'	28
26-27	ЮЗ 73° 00'	16	66-67	СВ 02° 30'	36	106-107	ЮВ 01° 00'	14
27-28	СЗ 27° 00'	10	67-68	ЮВ 80° 30'	74	107-108	ЮЗ 31° 00'	39
28-29	СЗ 01° 00'	12	68-69	ЮВ 52° 30'	51	108-109	ЮВ 35° 30'	105
29-30	СЗ 29° 00'	32	69-70	ЮВ 65° 30'	68	109-110	СЗ 57° 00'	108
30-31	СЗ 48° 00'	19	70-71	ЮВ 09° 30'	11	110-111	СЗ 48° 00'	90
31-32	СВ 09° 30'	16	71-72	ЮЗ 53° 00'	28	111-112	СЗ 51° 30'	129
32-33	СЗ 42° 00'	29	72-73	ЮЗ 53° 30'	55	112-113	СЗ 43° 00'	131
33-34	СЗ 60° 00'	17	73-74	СЗ 79° 00'	20	113-114	СЗ 63° 00'	35
34-35	СЗ 13° 00'	15	74-75	СВ 18° 00'	47	114-1	СЗ 02° 30'	298
35-36	СЗ 29° 00'	23	75-76	СЗ 13° 00'	21			
36-37	СЗ 70° 30'	10	76-77	СЗ 79° 00'	54			
37-38	ЮЗ 74° 00'	19	77-78	ЮЗ 50° 00'	20			

Исполнитель

Дата 26.10.2020

Кетов *Котлов Т.В.*

Расчетно-технологическая карта.

Технологическая операция							Затраты, на га/на участок		
№ п/п	Вид операции	Срок выполнения	Количественные, качественные характеристики выполняемой работы	Ед. изм. (га, тыс. шт.)	Объем, га	Марка трактора, орудия, инструмента	Маш. см.	Чел. дн.	Тыс. руб.
1	Планировка, трассирование, регулирование гидрологического режима	нет							
2	Расчистка участка	нет							
3	Обработка почвы	осень 2020				ТДТ-55, плуг ПЛ-1			
4	Посадка, транспортировка и хранение посадочного материала	осень 2020	посадка семян Ели с ОКС ручным инструментом	3,0	16,0	Ручной инструмент			
5	Дополнение	Май 2022 2024 2026	посадка семян Ели с ОКС взамен погибших, ручным инструментом	0,6 0,75 0,75	16,0	Ручной инструмент			
6	Агротехнические уходы по годам Лесоводственный уход	Июнь-август 2020-2025 Июнь-август 2026-2028	Удаление травянистой растительности, поросли лиственных пород в рядах культур, в ручную		16,0	Топоры, секаторы			
7	Лесозащитные мероприятия	нет							
8	Противопожарные мероприятия		Создание минерализованной полосы шириной 1.4 м, прочистка уход ежегодный май - июнь		4260 м	ТДТ-55, плуг ПЛ-1			

Потребность в посадочном материале всего: 81,60 тыс.шт.

В т.ч. на дополнение 33,6 тыс.шт.