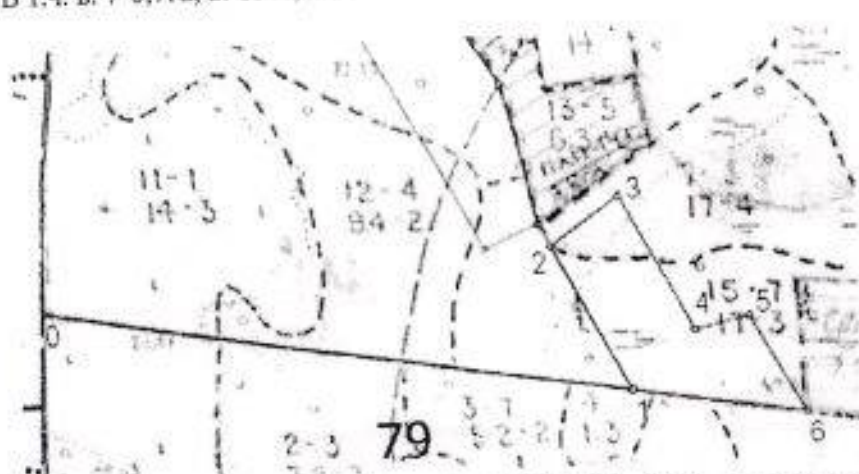


**ПРОЕКТ
ЛЕСОВОССТАНОВЛЕНИЯ**
(создание лесных культур)
на весну, осень 2020 г.

Лесничество Киришское Участковое лесничество Городищенское
 № квартала 78 № выдела 7,15
 Главная порода Ель
 Вид культур сплошные
 (сплошные, подпологовые, реконструкция)
 Арендатор лесного участка ООО «Кириши лес» дог. аренды № 1/3-2009-06 от 06.07.2009г. лесная декларация № 7-2019 от 12.11.2019 г
 (наименование, № дог. аренды, декларация, дата)

Площадь участка: 4,5 га
 В т.ч. в. 7-0,7га, в. 15-3,8га

План участка, масштаб 1:10 000



| экспликация объекта | | |
|---------------------|-----------------------------------|----------------|
| Номер а точек | направление румбы (азимуты) линий | длина линий, м |
| 0-1(пр) | СВ:89 | 844 |
| 1-2 | СЗ:39 | 233 |
| 2-3 | СВ:46 | 120 |
| 3-4 | ЮВ:39 | 215 |
| 4-5 | СВ:68 | 79 |
| 5-6 | ЮВ:39 | 158 |
| 6-1 | ЮЗ:89 | 248 |

1. Категория лесокультурной площади: вырубка 2020 г. состояние очистки: очистка от порубочных остатков проведена в соответствии с технологической картой разработки делянки, захламленность отсутствует, кол-во пней (валунов) на 1 га до 600 шт./га, гарь _____ г.; редины, пустырь, прогалины и т.д. _____
2. Рельеф, почвы, механический состав, степень влажности: рельеф равнинный, почвы: влажно-мулевые, перегнойно-торфянистые глееватые, плоские участки равнины с высоким УГВ
3. Напочвенный покров (важнейшие растения-индикаторы) таволга, дудник, сныть
4. Тип леса (тип вырубки), тип лесорастительных условий ТС4, (таволговые)
5. Наличие естественного возобновления (по породам), тыс.шт./га; размещение, средняя высота, м не имеется
6. Зараженность почвы вредителями, вид: в связи с отсутствием признаков заселения вредных организмов, обследование на лес. участке не проводилось
7. Состав, возраст, полнота, класс бонитета реконструируемого насаждения не проектируется
8. Способ реконструкции: ширина и направление коридоров, кулис, площадь расчищенных коридоров от общей площади реконструируемого участка (в %) не проектируется
9. Сроки и виды подготовки площади, применяемые машины и орудия: формирование микроповышений (пластов) высотой 20-30 см, частичная обработка почвы бороздами трактором ТДТ-55 с плугом ПЛ-1; весна 2020 г.
10. Способы и время обработки почвы (механизированная, ручная, сплошная, полосами, бороздами, площадками и т.д.); глубина обработки почвы, применяемые машины и орудия: механизированная, бороздами, весна 2020 г., трактором ТДТ-55 с плугом ПЛ-1, глубина обработки 20-30 см

11. Размещение и размеры площадок, полос, борозд на площади и их направление _____
борозды через 4-5 м, ширина 0,9 м, параллельно трелевочным волокнам
12. Метод и способ создания культур (посадка сеянцами, саженцами, посев рядовой, строчно-луночный, ручной, механизированный) **ручная посадка сеянцев ели мечом Колесова**
13. Количество посадочных (посевных) мест на 1 га, тыс. шт. 3,0
14. Размещение посадочных (посевных) мест, расстояние между рядами 4-5 м, в рядах 0,7-0,9 м, в пласт плужных борозд с двух сторон борозды в шахматном порядке
15. Схема смещения пород Е-Е-Е-Е-Е
16. Потребность в посадочном (посевном) материале на 1 га 3,0 тыс. шт.
17. Характеристика посадочного (посевного) материала по породам: возраст сеянцев, саженцев, класс качества семян, их происхождение, лесосеменной район стандартные сеянцы ели европейской с ОКС Паспорт № _____
18. Способ подготовки семян к посеву: - _____
19. Виды и способы агротехнических уходов, их кратность:
1-й уход (2021 год) – дополнение по необходимости, уничтожение травянистой растительности
2-й уход (2022 год) – уничтожение травянистой растительности.
 20. Виды и способы лесоводственных уходов, их кратность:
3-й уход (2024 год) – вырубка поросли лиственных пород в рядах и междурядьях, шир. 3 м.
4-й уход (2027 год) – вырубка поросли лиственных пород в рядах и междурядьях, шир. 3 м.
21. Противопожарные мероприятия, протяженность, ширина мин полос: создание противопожарной минерализованной полосы по возможности
22. Намечаемый год перевода культур в лесопокрытую площадь 2029 г
23. Показатели оценки восстанавливаемых лесов для признания работ по лесовосстановлению завершенными (возраст, количество деревьев главных лесных пород, средняя высота) **не менее 10 лет, не менее 1,5 тыс. шт. на 1 га, средняя высота не менее 0,7 м. согласно Приложения 3 к Правилам лесовосстановления № 188 от 25.03.2019 г.**

Составил: инженер д/х Михайлова Г.Г.
 (должность) (Ф.И.О.)

[подпись] « _____ » _____

Проверил (лесничий): Проничев В.Г.
 (должность) (Ф.И.О.)

[подпись] « _____ » _____

Проверил (инженер по л/в): Еремкина Н.В.

[подпись] « 20 » 07.2022 »

Учено с внесением следующих замечаний при составлении проекта в лес-во
исключить на нем и вносить уточн. в к. 174, а 70 - поф. высота не менее 1,0 м.

Главный лесничий: Соколова Н.Е.
 (Ф.И.О.)

[подпись] « _____ » _____