

Утверждаю»
Генеральный директор АО «ВАД»
В.В. Абрамов
« » 20 г.



**ПРОЕКТ
ЛЕСОРАЗВЕДЕНИЯ
для компенсационного лесоразведения
на осень 2020 г.**

по соглашению об установлении сервитута в отношении лесного участка, находящегося в государственной собственности № 2-2008-12-109-3/2 от 07.05.2019г

1. Характеристика местоположения лесного участка

1.1. Лесничество: Подпорожское

1.2. Участковое лесничество: Подпорожское

1.3. Номер квартала: 119

1.4. Номер выдела: 14

1.5. Площадь участка, с точностью до 0,0000 га: 4,7000 га

1.6. План участка, масштаб 1:10 000 (прилагается к Проекту)

2. Характеристика лесорастительных условий участка

2.1. Лесорастительная зона: Таежная

2.2. Лесной район: Балтийско- Белозерский таежный район

2.3. Целевое назначение лесов: эксплуатационные леса

2.4. Рельеф: равнинный

2.5. Почва: суглинистые, влажные

2.6. Тип леса (тип вырубки, тип лесорастительных условий): травянистый покров

2.7. Категория площади лесоразведения: сенокос

2.8. Количество пней, шт./га: всего отсутствуют

2.9. Напочвенный покров: осока, таволга

2.10. Захламленность: отсутствует

2.11. Завалуненность, % (слабая, средняя, сильная): 3 %, слабая

2.12. Наличие малоценных пород: отсутствуют

2.13. Характер и размещение оставленных деревьев и кустарников: отсутствуют

2.14. Степень задернения почвы: сильная

2.15. Зараженность почвы вредителями, вид, шт./га: в связи с отсутствием признаков заселения вредных организмов, обследование на лесном участке не проводилось.

2.16. Гидрологические условия: высокий уровень грунтовых вод

3. Обоснование проектируемого способа лесовосстановления, породного состава восстанавливаемых лесов, сроки и способы лесоразведения.

3.1. Вид проектируемого лесного насаждения для лесоразведения: чистое хвойное - сплошные культуры ели европейской

3.2. Культивируемые породы деревьев, тыс. шт./га: всего Е- 3,0
в том числе главных (целевых) Е-3,0 тыс. шт./га сопутствующих

3.3. Подготовка лесного участка: отвод лесного участка, согласно приказа МПР №188 от 25.03.2019г.

Расчистка участка: не требуется

Расстояние между центрами полос: - м, ширина полос - м,

Сроки проведения расчистки: -

Применяемые машины и орудия: -

3.4. Обработка почвы: бороздами

Размещение и размеры площадок, полос, борозд на площади и их направление: борозды шириной до 1м через 4-5м, прямолинейные или с плавным искривлением

Глубина обработки почвы: до 20 см

Сроки проведения обработки почвы: 4 кв. 2020г.

Применяемые машины и орудия: трактор-ТДТ-55, плуг-ПЛ-1, или Braske T26.a

3.5. Метод и способ искусственного лесовосстановления: ручная посадка сеянцами с ОКС в пласт, в берму

Сроки проведения работ: 2 кв. 2021г.

Применяемые машины и орудия: меч «Колесова»

Количество посадочных на 1 га: 3,0 тыс. шт.

Схема смешения пород: Е-Е-Е

Размещение посадочных мест: расстояние между рядами (площадками, полосами) 4-5 м, в рядах 0,5-0,8 м (в площадках, в полосах), количество рядов в полосе _____ - _____

Потребность в посадочном материале на 1 га: 3,0 тыс. шт.

(кг), и на всю площадь по породам 14,1 тыс. шт.

3.6. Характеристика посадочного материала: стандартные сеянцы ели с ОКС

3.7. Виды и способы ухода, их кратность

1-ый год и с 3-его -8 год Однократное уничтожение травянистой и древесной растительности в рядах культур

2-й год Двукратное уничтожение травянистой и древесной растительности в рядах культур, дополнение лесных культур (при приживаемости менее 85 %).

4. Противопожарные и защитные мероприятия.

4.1. Проведения противопожарных мероприятий: участок влажный, стена леса лиственные породы, нет необходимости в проведение противопожарных мероприятий.

4.2. Уход за противопожарными объектами: не запланировано

4.3. Борьба с вредителями, болезнями леса: при выявлении вредителей или болезней лесных культур, проведение лесопатологического обследования с дальнейшим выполнением рекомендуемых мероприятий.

5. Проектируемые показатели оценки качества лесоразведения для признания работ по лесоразведению завершёнными

5.1. Намечаемый год отнесения земель, предназначенных для лесовосстановления, к землям, на которых расположены леса - 2028 г.

5.2. Состав: 6ЕЗБ1Ос

5.3. Средняя высота: 0,8 м

5.4. Возраст: 8 лет

5.5. Количество деревьев главных (целевых) пород не менее: 1,7 тыс. шт./га

5.6. Приживаемость, %: 1 год - 96%, 3 год - 93%; 5 год - 84%

5.7. Параметры лесных культур в возрасте 5 лет:

Количество деревьев культивируемых пород в возрасте 5 лет 1,7 тыс. шт./га,

В том числе по породам: Ель- 1,7

Соотношение средних высот деревьев культивируемых пород и естественно возобновившихся нежелательных пород: ель - 0,5; береза - 0,8; осина - 0,8

5.8. Характеристика созданного молодняка при отнесении земель, предназначенных для лесовосстановления, к землям, на которых расположены леса:

Количество деревьев главных (целевых) пород, в возрасте 8 лет - 2,0 тыс. шт./га, в том числе по породам: ель - 2,0 тыс. шт./га

Соотношение средних высот деревьев культивируемых пород, и естественно возобновившихся нежелательных пород: ель - 0,7; береза - 1,6; осина - 1,8

5.8. Намечаемые сроки обследования, годы: 2021г.,2023г.,2025г.,2028г.

К проекту прилагается:

1. План участка.
2. Расчетно-технологическая карта.

Проект составил:

Инженер по лср. ООО «Свирьлес»

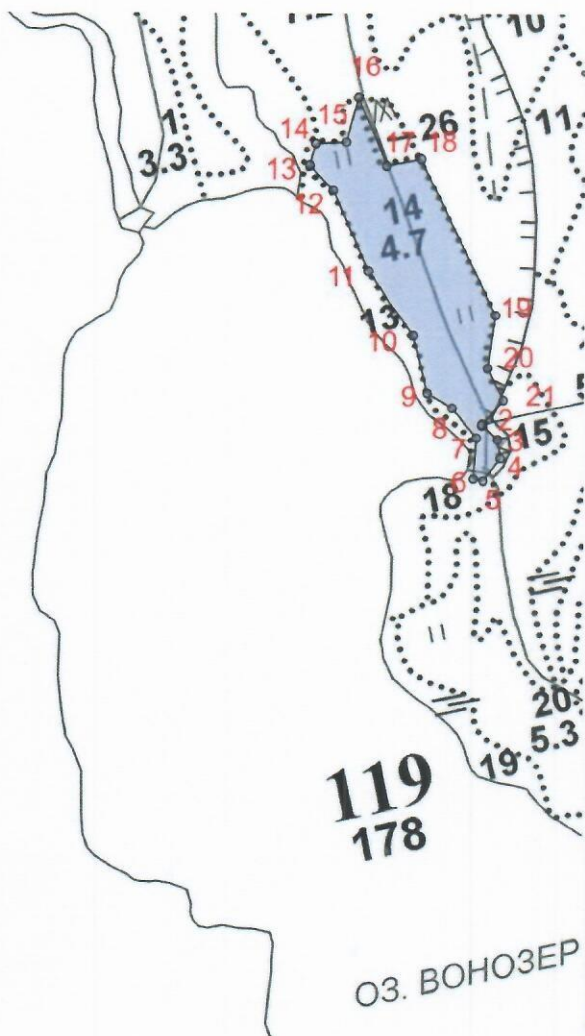
по договору № 2-2008-12-109-3/2-ВЛ-1 от
15.09.2020 г



Федотова И.А.

План участка
Масштаб 1:10 000

Лесничество (лесопарк): Подпорожское
 Участковое лесничество: Подпорожское
 Урочище (при наличии): -----
 Номер(а) лесного квартала: 119
 Номер(а) лесотаксационного выдела 14
 Площадь, га: 4,7
 Масштаб 1:10 000



Площадь общая, га		Площадь эксплуатационная, га	
4.7		4.7	
Экспликация объекта			
	Номера точек	Румбы линий, °	Длина линий, м
	Привязка		
	0 - 1	СЗ 15°.00'	835.0
	1 - 2	ЮЗ 78°.00'	310.0
Лесосека			
Номер лесосеки №2	Номера точек	Румбы линий, °	Длина линий, м
Основной полигон	2 - 3	ЮВ 46°.00'	29.0
Площадь лесосеки, га	3 - 4	ЮВ 8°.00'	26.0
4.7	4 - 5	ЮЗ 38°.00'	37.0
	5 - 6	СЗ 79°.00'	13.0
	6 - 7	СВ 4°.00'	55.0
	7 - 8	СЗ 40°.00'	50.0
	8 - 9	СЗ 59°.30'	38.0
	9 - 10	СЗ 14°.00'	78.0
	10 - 11	СЗ 35°.00'	103.0
	11 - 12	СЗ 24°.00'	115.0
	12 - 13	СЗ 43°.00'	45.0
	13 - 14	СВ 16°.00'	28.0
	14 - 15	СВ 87°.00'	40.0
	15 - 16	СВ 15°.00'	61.0
	16 - 17	ЮВ 23°.00'	96.0
	17 - 18	СВ 80°.00'	46.0
	18 - 19	ЮВ 26°.00'	225.0
	19 - 20	ЮЗ 8°.00'	71.0
	20 - 21	ЮВ 26°.00'	47.0
	21 - 2	ЮЗ 41°.00'	43.0

И.А. Федотова

Федотова И.А.

Дата 16.11.2010

Расчетно-технологическая карта.

№ п/п	Вид операции	Технологическая операция				Марка трактора, орудия, инструмента	Затраты, на га/на участок		
		Срок выполнения	Количественные, качественные характеристики выполняемой работы	Ед. изм. (га, тыс. шт., км)	Объем (тыс.шт.)		Маш./см.	Чел./дн.	Тыс. руб.
1	Планировка, трассирование, регулирование гидрологического режима	-	-	-	-	-	-	-	-
2	Расчистка участка	-	-	-	-	-	-	-	-
3	Обработка почвы	4кв. 2020г.	Бороздами, через 4-5м	га	4,7	ТДТ-55, ПЛ-1, Браке Т26.а	-	-	-
4	Посадка, транспортировка и хранение посадочного материала	2 кв. 2021г.	Ручная посадка семян ели с ОКС, транспортировка, хранение пос. материала	га	4,7	меч Колесова	-	-	-
5	Дополнение	-	по результатам инвентаризации	-	-	-	-	-	-
6	Агротехнические уходы по годам	2/3 кв. 2021г.- 2023г.	Удаление травянистой растительности, поросли лиственных пород в рядах культур одно-двукратно	га	4,7	ручной серп, мотокусторез STIHL	-	-	-
		с 2024г. по 2028г. по необходимости							
7	Лесозащитные мероприятия	2020г. - 2028г.	а) предупредительные (лесопатологическое обследование при условии визуального выявления очагов вредителей и болезней) б) истребительные меры	га	4,7	-	-	-	-
8	Противопожарные мероприятия	-	создание противопожарной минерализованной полосы; прочистка противопожарных минерализованных полос, и их обновление по мере необходимости	км	-	-	-	-	-

Потребность в посадочном материале: 14,1 тыс.шт.,
на дополнение: по результатам инвентаризации
Затраты на посадочный материал: 28,2 тыс.руб.



Утверждаю»

Генеральный директор АО «ВАД»

В.В. Абрамов

2010 г.

**ПРОЕКТ
ЛЕСОРАЗВЕДЕНИЯ
для компенсационного лесоразведения
на осень 2020 г.**

по соглашению об установлении сервитута в отношении лесного участка, находящегося в государственной собственности № 2-2008-12-109-3/2 от 07.05.2019г

1. Характеристика местоположения лесного участка

1.1. Лесничество: Подпорожское

1.2. Участковое лесничество: Подпорожское

1.3. Номер квартала: 119

1.4. Номер выдела: 20

1.5. Площадь участка, с точностью до 0,0000 га: 5,3000 га

1.6. План участка, масштаб 1:10 000 (прилагается к Проекту)

2. Характеристика лесорастительных условий участка

2.1. Лесорастительная зона: Тажная

2.2. Лесной район: Балтийско- Белозерский таежный район

2.3. Целевое назначение лесов: эксплуатационные леса

2.4. Рельеф: равнинный

2.5. Почва: суглинистые, влажные

2.6. Тип леса (тип вырубki, тип лесорастительных условий): травянистый покров

2.7. Категория площади лесоразведения: сенокос

2.8. Количество пней, шт./га: всего отсутствуют

2.9. Напочвенный покров: осока, таволга

2.10. Захламленность: отсутствует

2.11. Завалуненность, % (слабая, средняя, сильная): 3 %, слабая

2.12. Наличие малоценных пород: отсутствуют

2.13. Характер и размещение оставленных деревьев и кустарников: отсутствуют

2.14. Степень задернения почвы: сильная

2.15. Зараженность почвы вредителями, вид, шт./га: в связи с отсутствием признаков заселения вредных организмов, обследование на лесном участке не проводилось.

2.16. Гидрологические условия: высокий уровень грунтовых вод

3. Обоснование проектируемого способа лесовосстановления, породного состава восстанавливаемых лесов, сроки и способы лесоразведения.

3.1. Вид проектируемого лесного насаждения для лесоразведения: чистое хвойное - сплошные культуры ели европейской

3.2. Культивируемые породы деревьев, тыс. шт./га: всего Е- 3,0

в том числе главных (целевых) Е-3,0 тыс. шт./га сопутствующих _____

3.3. Подготовка лесного участка: отвод лесного участка, согласно приказа МПР №188 от 25.03.2019г.

Расчистка участка: не требуется

Расстояние между центрами полос: _____ м, ширина полос _____ м,

Сроки проведения расчистки: _____

Применяемые машины и орудия: _____

3.4. Обработка почвы: бороздами

Размещение и размеры площадок, полос, борозд на площади и их направление: борозды шириной до 1м через 4-5м, прямолинейные или с плавным искривлением

Глубина обработки почвы: до 20 см

Сроки проведения обработки почвы: 4 кв. 2020г.

Применяемые машины и орудия: трактор-ТДТ-55, плуг-ПЛ-1, или Bracke T26.a

3.5. Метод и способ искусственного лесовосстановления: ручная посадка сеянцами с ОКС в пласт, в берму

Сроки проведения работ: 2 кв. 2021г.

Применяемые машины и орудия: меч «Колесова»

Количество посадочных на 1 га: 3,0 тыс. шт.

Схема смешения пород: Е-Е-Е

Размещение посадочных мест: расстояние между рядами (площадками, полосами) 4-5 м, в рядах 0,5-0,8 м (в площадках, в полосах), количество рядов в полосе _____

Потребность в посадочном материале на 1 га: 3,0 тыс. шт.

(кг), и на всю площадь по породам 14,1 тыс. шт.

3.6. Характеристика посадочного материала: стандартные сеянцы ели с ОКС

3.7. Виды и способы ухода, их кратность

1-ый год и с 3-его -8 год Однократное уничтожение травянистой и древесной растительности в рядах культур

2-й год Двукратное уничтожение травянистой и древесной растительности в рядах культур, дополнение лесных культур (при приживаемости менее 85 %).

4. Противопожарные и защитные мероприятия.

4.1. Проведения противопожарных мероприятий: участок влажный, стена леса лиственные породы, нет необходимости в проведение противопожарных мероприятий.

4.2. Уход за противопожарными объектами: не запланировано

4.3. Борьба с вредителями, болезнями леса: при выявлении вредителей или болезней лесных культур, проведение лесопатологического обследования с дальнейшим выполнением рекомендуемых мероприятий.

5. Проектируемые показатели оценки качества лесоразведения для признания работ по лесоразведению завершенными

5.1. Намечаемый год отнесения земель, предназначенных для лесовосстановления, к землям, на которых расположены леса - 2028 г.

5.2. Состав: БЕЗБ1Ос

5.3. Средняя высота: 0,8 м

5.4. Возраст: 8 лет

5.5. Количество деревьев главных (целевых) пород не менее: 1,7 тыс. шт./га

5.6. Приживаемость, %: 1год - 96%, 3 год – 93%; 5 год – 84%

5.7. Параметры лесных культур в возрасте 5 лет:

Количество деревьев культивируемых пород в возрасте 5 лет 1,7 тыс. шт./га,

В том числе по породам: Ель- 1,7

Соотношение средних высот деревьев культивируемых пород и естественно возобновившихся нежелательных пород: ель - 0,5; береза - 0,8; осина - 0,8

5.8. Характеристика созданного молодняка при отнесении земель, предназначенных для лесовосстановления, к землям, на которых расположены леса:

Количество деревьев главных (целевых) пород, в возрасте 8 лет – 2,0 тыс. шт./га,

в том числе по породам: ель – 2,0 тыс. шт./га

Соотношение средних высот деревьев культивируемых пород, и естественно возобновившихся нежелательных пород: ель - 0,7; береза - 1,6; осина - 1,8

5.8. Намечаемые сроки обследования, годы: 2021г.,2023г.,2025г.,2028г.

К проекту прилагается:

1. План участка.
2. Расчетно-технологическая карта.

Проект составил:

Инженер по лср. ООО «Свирьлес»

по договору № 2-2008-12-109-3/2-ВЛ-1 от
15.09.2020 г

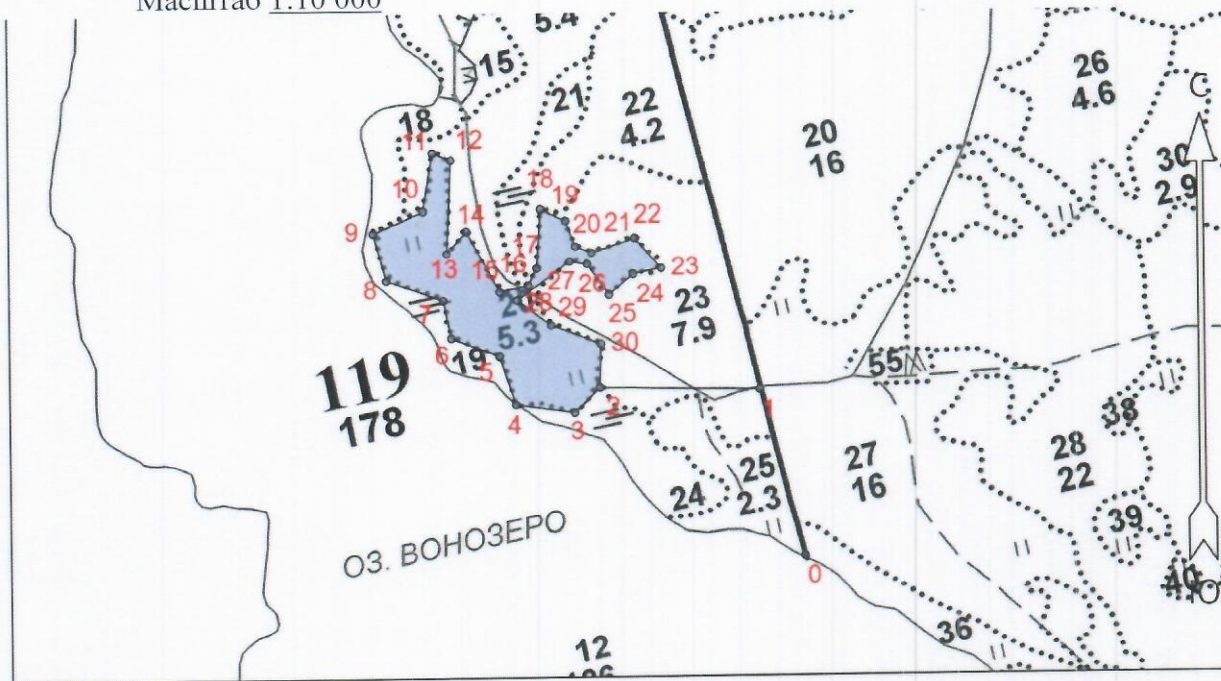


Федотова И.А.

План участка
Масштаб 1:10 000


Лесничество (лесопарк): Подпорожское
Участковое лесничество: Подпорожское
Урочище (при наличии): -----
Номер(а) лесного квартала: 119
Номер(а) лесотаксационного выдела 20
Площадь, га: 5.3

Масштаб 1:10 000



Площадь общая, га		Площадь эксплуатационная, га	
5.2		5.2	
Экспликация объекта			
	Номера точек	Румбы линий, °	Длина линий, м
	Привязка		
	0 - 1	СЗ 15° 00'	250.0
	1 - 2	СЗ 89° 00'	235.0
Лесосека			
Номер лесосеки №3	Номера точек	Румбы линий, °	Длина линий, м
Основной полигон	2 - 3	ЮЗ 46° 00'	52.0
Площадь лесосеки, га	3 - 4	СЗ 82° 00'	87.0
5.2	4 - 5	СЗ 18° 00'	76.0
	5 - 6	СЗ 69° 00'	76.0
	6 - 7	СЗ 12° 00'	56.0
	7 - 8	СЗ 70° 00'	89.0
	8 - 9	СЗ 15° 00'	73.0
	9 - 10	СВ 67° 00'	80.0
	10 - 11	СВ 10° 00'	85.0

11 - 12	ЮВ 68° 00'	29.0
12 - 13	ЮЗ 3° 00'	135.0
13 - 14	СВ 42° 00'	44.0
14 - 15	ЮВ 28° 00'	103.0
15 - 16	СВ 77° 00'	43.0
16 - 17	СВ 27° 00'	28.0
17 - 18	СВ 4° 00'	87.0
18 - 19	ЮВ 66° 00'	40.0
19 - 20	ЮВ 21° 00'	40.0
20 - 21	ЮВ 67° 00'	26.0
21 - 22	СВ 71° 00'	67.0
22 - 23	ЮВ 40° 00'	60.0
23 - 24	ЮЗ 79° 00'	42.0
24 - 25	ЮЗ 49° 00'	47.0
25 - 26	СЗ 35° 00'	56.0
26 - 27	СЗ 81° 00'	26.0
27 - 28	ЮЗ 53° 27'	95.7
28 - 29	ЮВ 53° 19'	61.5
29 - 30	ЮВ 69° 00'	78.0
30 - 2	ЮЗ 2° 00'	64.0


Федотова И.А.

Дата 16.11.2010.

Расчетно-технологическая карта.

№ п/п	Вид операции	Технологическая операция				Марка трактора, орудия, инструмента	Затраты, на га/на участок		
		Срок выполнения	Количественные, качественные характеристики выполняемой работы	Ед. изм. (га, тыс. шт., км)	Объем (тыс.шт.)		Маш./см.	Чел./дн.	Тыс. руб.
1	Планировка, трассирование, регулирование гидрологического режима	-	-	-	-	-	-	-	-
2	Расчистка участка	-	-	-	-	-	-	-	-
3	Обработка почвы	4 кв. 2021г.	Бороздами, через 4-5м	га	5,3	ТДТ-55, ПЛ-1, Брачке Т26.а	-	-	-
4	Посадка, транспортировка и хранение посадочного материала	2/3 кв. 2021г.	Ручная посадка семян ели с ОКС, транспортировка, хранение пос. материала	га	5,3	меч Колесова	-	-	-
5	Дополнение	-	по результатам инвентаризации	-	-	-	-	-	-
6	Агротехнические уходы по годам	2/3 кв. 2022г.-2024г. с 2025г. по 2028г. <u>по необходимости</u>	Удаление травянистой растительности, поросли лиственных пород в рядах культур одно-двукратно	га	5,3	ручной серп, мотокустореж СПНЛ	-	-	-
7	Лесозащитные мероприятия	2021г. - 2028г.	а) предупредительные (лесопатологическое обследование при условии визуального выявления очагов вредителей и болезней) б) истребительные меры	га	5,3	-	-	-	-
8	Противопожарные мероприятия	-	создание противопожарной минерализованной полосы; прочистка противопожарных минерализованных полос, и их обновление по мере необходимости	км	-	-	-	-	-

Потребность в посадочном материале: 15,9 тыс. шт.,
на дополнение: по результатам инвентаризации
Затраты на посадочный материал: 31,8 тыс. руб.

Утверждаю»
Генеральный директор АО «ВАД»
В.В. Абрамов
« 14 » 10 / 2020 г.



**ПРОЕКТ
ЛЕСОРАЗВЕДЕНИЯ
для компенсационного лесоразведения
на осень 2020 г.**

по соглашению об установлении сервитута в отношении лесного участка, находящегося в государственной собственности № 2-2008-12-109-3/2 от 07.05.2019г

1. Характеристика местоположения лесного участка

1.1. Лесничество: Подпорожское

1.2. Участковое лесничество: Подпорожское

1.3. Номер квартала: 119

1.4. Номер выдела: 25

1.5. Площадь участка, с точностью до 0,0000 га: 2,3000

2.1. Лесорастительная зона: Таежная

2.2. Лесной район: Балтийско- Белозерский таежный район

2.3. Целевое назначение лесов: эксплуатационные леса

2.4. Рельеф: равнинный

2.5. Почва: суглинистые, влажные

2.6. Тип леса (тип вырубki, тип лесорастительных условий): травянистый покров

2.7. Категория площади лесоразведения: сенокос

2.8. Количество пней, шт./га: всего отсутствуют

2.9. Напочвенный покров: осока, таволга

2.10. Захламленность: отсутствует

2.11. Завалуненность, % (слабая, средняя, сильная): 3 %, слабая

2.12. Наличие малоценных пород: отсутствуют

2.13. Характер и размещение оставленных деревьев и кустарников: отсутствуют

2.14. Степень задернения почвы: сильная

2.15. Зараженность почвы вредителями, вид, шт./га: в связи с отсутствием признаков заселения вредных организмов, обследование на лесном участке не проводилось.

2.16. Гидрологические условия: высокий уровень грунтовых вод

3. Обоснование проектируемого способа лесовосстановления, породного состава восстанавливаемых лесов, сроки и способы лесоразведения.

3.1. Вид проектируемого лесного насаждения для лесоразведения: чистое хвойное - сплошные культуры ели европейской

3.2. Культивируемые породы деревьев, тыс. шт./га: всего Е- 3,0

в том числе главных (целевых) Е-3,0 тыс. шт./га сопутствующих _____

3.3. Подготовка лесного участка: отвод лесного участка, согласно приказа МПР №188 от 25.03.2019г.

Расчистка участка: не требуется

Расстояние между центрами полос: _____ м, ширина полос _____ м,

Сроки проведения расчистки: _____

Применяемые машины и орудия: _____

3.4. Обработка почвы: бороздами

Размещение и размеры площадок, полос, борозд на площади и их направление: борозды шириной до 1 м через 4-5 м, прямолинейные или с плавным искривлением

Глубина обработки почвы: до 20 см

Сроки проведения обработки почвы: 4 кв. 2020 г.

Применяемые машины и орудия: трактор-ТДТ-55, плуг-ПЛ-1, или Bracke T26.a

3.5. Метод и способ искусственного лесовосстановления: ручная посадка сеянцами с ОКС в пласт, в берму

Сроки проведения работ: 2 кв. 2021 г.

Применяемые машины и орудия: меч «Колесова»

Количество посадочных на 1 га: 3,0 тыс. шт.

Схема смешения пород: Е-Е-Е

Размещение посадочных мест: расстояние между рядами (площадками, полосами) 4-5 м, в рядах 0,5-0,8 м (в площадках, в полосах), количество рядов в полосе _____ - _____

Потребность в посадочном материале на 1 га: 3,0 тыс. шт.

(кг), и на всю площадь по породам 14,1 тыс. шт.

3.6. Характеристика посадочного материала: стандартные сеянцы ели с ОКС

3.7. Виды и способы ухода, их кратность

1-ый год и с 3-его -8 год Однократное уничтожение травянистой и древесной растительности в рядах культур

2-й год Двукратное уничтожение травянистой и древесной растительности в рядах культур, дополнение лесных культур (при приживаемости менее 85 %).

4. Противопожарные и защитные мероприятия.

4.1. Проведения противопожарных мероприятий: участок влажный, стена леса лиственные породы, нет необходимости в проведение противопожарных мероприятий.

4.2. Уход за противопожарными объектами: не запланировано

4.3. Борьба с вредителями, болезнями леса: при выявлении вредителей или болезней лесных культур, проведение лесопатологического обследования с дальнейшим выполнением рекомендуемых мероприятий.

5. Проектируемые показатели оценки качества лесоразведения для признания работ по лесоразведению завершенными

5.1. Намечаемый год отнесения земель, предназначенных для лесовосстановления, к землям, на которых расположены леса - 2028 г.

5.2. Состав: 6ЕЗБ1Ос

5.3. Средняя высота: 0,8 м

5.4. Возраст: 8 лет

5.5. Количество деревьев главных (целевых) пород не менее: 1,7 тыс. шт./га

5.6. Приживаемость, %: 1 год - 96%, 3 год - 93%; 5 год - 84%

5.7. Параметры лесных культур в возрасте 5 лет:

Количество деревьев культивируемых пород в возрасте 5 лет 1,7 тыс. шт./га,

В том числе по породам: Ель- 1,7

Соотношение средних высот деревьев культивируемых пород и естественно возобновившихся нежелательных пород: ель - 0,5; береза - 0,8; осина - 0,8

5.8. Характеристика созданного молодняка при отнесении земель, предназначенных для лесовосстановления, к землям, на которых расположены леса:

Количество деревьев главных (целевых) пород, в возрасте 8 лет - 2,0 тыс. шт./га,

в том числе по породам: ель - 2,0 тыс. шт./га

Соотношение средних высот деревьев культивируемых пород, и естественно возобновившихся нежелательных пород: ель - 0,7; береза - 1,6; осина - 1,8
5.8. Намечаемые сроки обследования, годы: 2021г.,2023г.,2025г.,2028г.

К проекту прилагается:

1. План участка.
2. Расчетно-технологическая карта.

Проект составил:

Инженер по лср. ООО «Свирьлес»

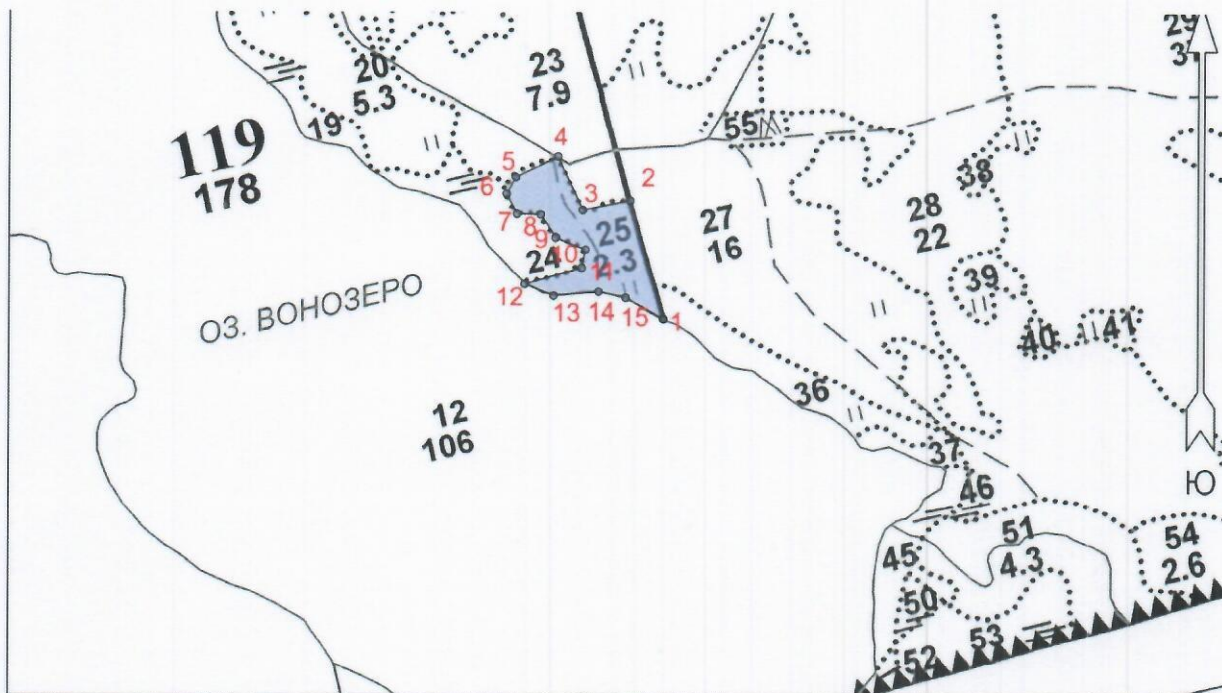
по договору № 2-2008-12-109-3/2-ВЛ-1 от
15.09.2020 г



Федотова И.А.

План участка
Масштаб 1:10 000

Лесничество (лесопарк): Подпорожское
 Участковое лесничество: Подпорожское
 Урочище (при наличии): -----
 Номер(а) лесного квартала: 119
 Номер(а) лесотаксационного выдела 25
 Площадь, га: 2,30
 Масштаб 1:10 000



Площадь общая, га		Площадь эксплуатационная, га	
2.3		2.3	
Экспликация объекта			
Номер лесосеки №1	Номера точек	Румбы линий, °	Длина линий, м
	Лесосека		
Основной полигон	1 - 2	СЗ 16° 00'	180.0
Площадь лесосеки, га	2 - 3	ЮЗ 79° 00'	71.0

2.3	3 - 4	СЗ 25° 00'	86.0
	4 - 5	ЮЗ 64° 00'	69.0
	5 - 6	ЮЗ 29° 00'	28.0
	6 - 7	ЮВ 28° 00'	33.0
	7 - 8	ЮВ 88° 00'	35.0
	8 - 9	ЮВ 34° 00'	39.0
	9 - 10	ЮВ 68° 00'	47.0
	10 - 11	ЮЗ 11° 00'	28.0
	11 - 12	ЮЗ 74° 00'	87.0
	12 - 13	ЮВ 68° 00'	46.0
	13 - 14	СВ 85° 00'	66.0
	14 - 15	ЮВ 78° 00'	41.0
	15 - 1	ЮВ 61° 00'	63.0

И.А. Федотова

Федотова И.А.

Дата 16.11.2020

Расчетно-технологическая карта.

№ п/п	Вид операции	Технологическая операция				Марка трактора, орудия, инструмента	Затраты, на га/на участок		
		Срок выполнения	Количественные, качественные характеристики выполняемой работы	Ед. изм. (га, тыс. шт., км)	Объем (тыс. шт.)		Маш./см.	Чел./дн.	Тыс. руб.
1	Планировка, трассирование, регулирование гидрологического режима	-	-	-	-	-	-	-	-
2	Расчистка участка	-	-	-	-	-	-	-	-
3	Обработка почвы	4 кв. 2020г.	Бороздами, через 4-5м	га	2,30	ТДТ-55, ПЛ-1, Браке Т26.а	-	-	-
4	Посадка, транспортировка и хранение посадочного материала	2/3 кв. 2021г.	Ручная посадка семян ели с ОКС, транспортировка, хранение пос. материала	га	2,30	меч Колесова	-	-	-
5	Дополнение	-	по результатам инвентаризации	-	-	-	-	-	-
6	Агротехнические уходы по годам	2/3 кв. 2022г.-2024г. с 2025г. по 2028г. <u>по необходимости</u>	Удаление травянистой растительности, поросли лиственных пород в рядах культур одно-двукратно	га	2,30	ручной серп, мотокусторез STHL	-	-	-
7	Лесозащитные мероприятия	2021г. - 2028г.	а) предупредительные (лесопатологическое обследование при условии визуального выявления очагов вредителей и болезней) б) истребительные меры	га	2,30	-	-	-	-
8	Противопожарные мероприятия	-	нет	км	-	-	-	-	-

Потребность в посадочном материале: 6,9 тыс.шт.,
на дополнение: по результатам инвентаризации
Затраты на посадочный материал: 13,8 тыс.руб.



Утверждаю»
Генеральный директор АО «ВАД»
В.В. Абрамов
«16» _____ 20__ г.

**ПРОЕКТ
ЛЕСОРАЗВЕДЕНИЯ
для компенсационного лесоразведения
на осень 2020 г.**

по соглашению об установлении сервитута в отношении лесного участка, находящегося в государственной собственности № 2-2008-12-109-3/2 от 07.05.2019г

1. Характеристика местоположения лесного участка

1.1. Лесничество: Подпорожское

1.2. Участковое лесничество: Подпорожское

1.3. Номер квартала: 120

1.4. Номер выдела: 36

1.5. Площадь участка, с точностью до 0,0000 га: 1,9000 га

1.6. План участка, масштаб 1:10 000 (прилагается к Проекту)

2. Характеристика лесорастительных условий участка

2.1. Лесорастительная зона: Таежная

2.2. Лесной район: Балтийско- Белозерский таежный район

2.3. Целевое назначение лесов: эксплуатационные леса

2.4. Рельеф: равнинный

2.5. Почва: суглинистые, влажные

2.6. Тип леса (тип вырубki, тип лесорастительных условий): травянистый покров

2.7. Категория площади лесоразведения: сенокос

2.8. Количество пней, шт./га: отсутствуют

2.9. Напочвенный покров: осока, таволга

2.10. Захламленность: отсутствует

2.11. Завалуненность, % (слабая, средняя, сильная): 3 %, слабая

2.12. Наличие малоценных пород: отсутствуют

2.13. Характер и размещение оставленных деревьев и кустарников: отсутствуют

2.14. Степень задернения почвы: сильная

2.15. Зараженность почвы вредителями, вид, шт./га: в связи с отсутствием признаков заселения вредных организмов, обследование на лесном участке не проводилось.

2.16. Гидрологические условия: высокий уровень грунтовых вод

3. Обоснование проектируемого способа лесовосстановления, породного состава восстанавливаемых лесов, сроки и способы лесоразведения.

3.1. Вид проектируемого лесного насаждения для лесоразведения: чистое хвойное - сплошные культуры ели европейской

3.2. Культивируемые породы деревьев, тыс.шт./га: всего Е-3,0

в том числе главных (целевых) Е- 3,0 тыс.шт./га сопутствующих _____

3.3. Подготовка лесного участка: отвод лесного участка, согласно приказа МПР №188 от 25.03.2019г.

Расчистка участка: не требуется

Расстояние между центрами полос: _____ м, ширина полос _____ м,

Сроки проведения расчистки: _____

Применяемые машины и орудия: _____

3.4. Обработка почвы: бороздами

Размещение и размеры площадок, полос, борозд на площади и их направление: борозды шириной до 1 м через 4-5 м, прямолинейные с С на Ю, или с плавным искривлением

Глубина обработки почвы: до 20 см

Сроки проведения обработки почвы: 4 кв. 2020 г.

Применяемые машины и орудия: трактор-ТДТ-55, плуг-ПЛ-1, или Bracke T26.a

3.5. Метод и способ искусственного лесовосстановления: ручная посадка сеянцами с ОКС в пласт, в берму

Сроки проведения работ: 2 кв. 2021 г.

Применяемые машины и орудия: меч «Колесова»

Количество посадочных на 1 га: 3,0 тыс. шт.

Схема смешения пород: Е-Е-Е

Размещение посадочных мест: расстояние между рядами (площадками, полосами) 4-5 м, в рядах 0,5-0,8 м (в площадках, в полосах), количество рядов в полосе.

Потребность в посадочном материале на 1 га: 3,0 тыс. шт.

(кг), и на всю площадь по породам 5,7 тыс. шт.

3.6. Характеристика посадочного материала: стандартные сеянцы ели с ОКС

3.7. Виды и способы ухода, их кратность:

1-ый год и с 3-его -8 год Однократное уничтожение травянистой и древесной растительности в рядах культур.

2-й год Двукратное уничтожение травянистой и древесной растительности в рядах культур, дополнение лесных культур (при приживаемости менее 85 %).

4. Противопожарные и защитные мероприятия.

4.1. Проведения противопожарных мероприятий: участок влажный, стена леса лиственные породы, нет необходимости в проведение противопожарных мероприятий.

4.2. Уход за противопожарными объектами: не запланировано

4.3. Борьба с вредителями, болезнями леса: при выявлении вредителей или болезней лесных культур, проведение лесопатологического обследования с дальнейшим выполнением рекомендуемых мероприятий.

5. Проектируемые показатели оценки качества лесоразведения для признания работ по лесоразведению выполненными

5.1. Намечаемый год отнесения земель, предназначенных для лесовосстановления, к землям, на которых расположены леса - 2028 г.

5.2. Состав: бЕЗБ1Ос

5.3. Средняя высота: 0,8 м

5.4. Возраст: 8 лет

5.5. Количество деревьев главных (целевых) пород не менее: 1,7 тыс. шт./га

5.6. Приживаемость, %: 1 год - 96%, 3 год - 93%; 5 год - 84%

5.7. Параметры лесных культур в возрасте 5 лет:

Количество деревьев культивируемых пород в возрасте 5 лет 1,7 тыс. шт./га

В том числе по породам: ель- 1,7

Соотношение средних высот деревьев культивируемых пород и естественно возобновившихся нежелательных пород: ель - 0,5; береза - 0,8; осина - 0,8

5.8. Характеристика созданного молодняка при отнесении земель, предназначенных для лесовосстановления, к землям, на которых расположены леса:

Количество деревьев главных (целевых) пород в возрасте 8 лет 2,0 тыс. шт./га,

в том числе по породам: ель - 2,0 тыс. шт./га

Соотношение средних высот деревьев культивируемых пород, и естественно возобновившихся нежелательных пород: ель - 0,7; береза - 1,6; осина - 1,8

5.8. Намечаемые сроки обследования, годы: 2021г.,2023г.,2025г.,2028г.

К проекту прилагается:

1. План участка.
2. Расчетно-технологическая карта.

Проект составил:

Инженер по лер. ООО «Свирьлес»

по договору № 2-2008-12-109-3/2-ВЛ-1 от
15.09.2020 г

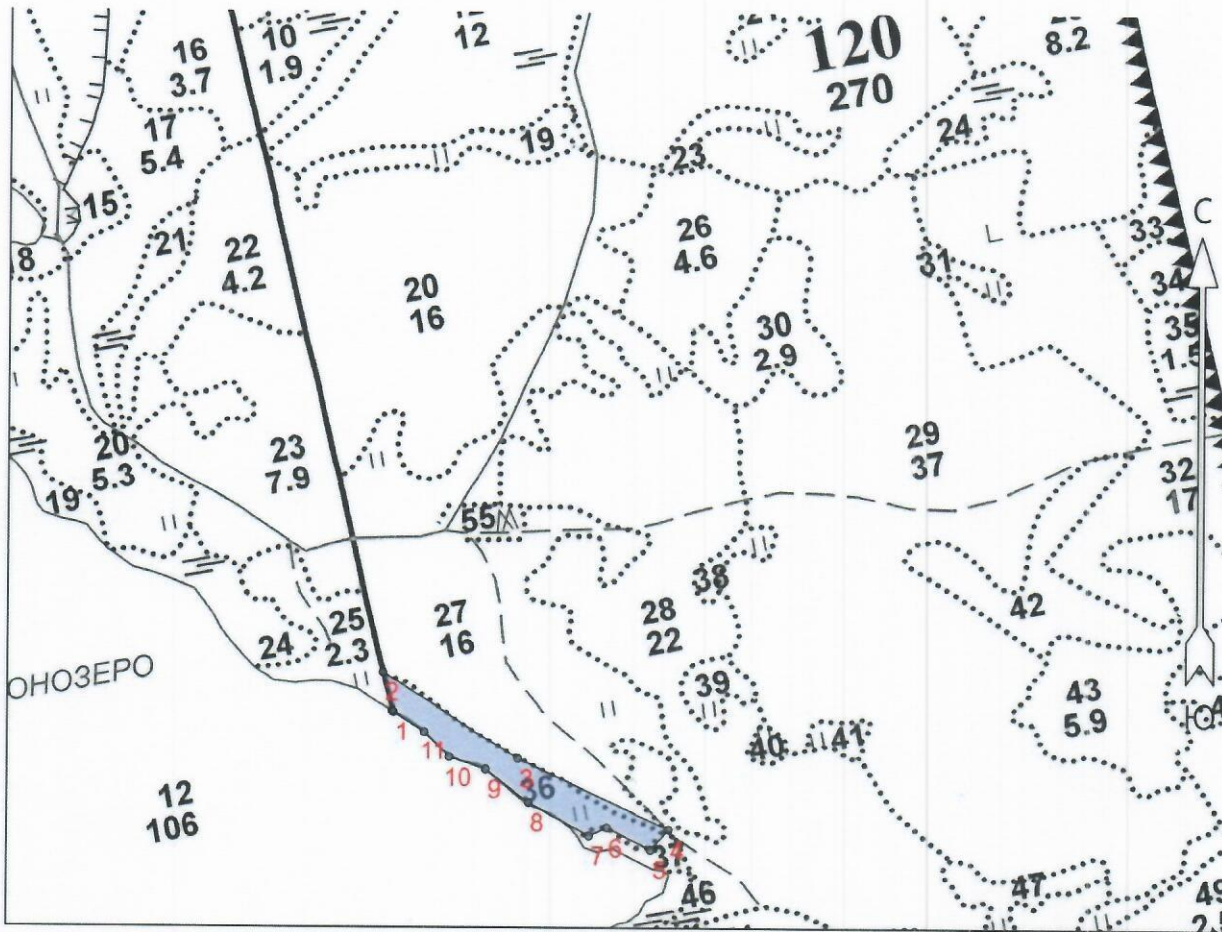


Федотова И.А.

План участка
Масштаб 1:10 000

Лесничество (лесопарк): Подпорожское
 Участковое лесничество: Подпорожское
 Урочище (при наличии): -----
 Номер(а) лесного квартала: 120
 Номер(а) лесотаксационного выдела 36
 Площадь, га: 1.9

Масштаб 1:10 000



Площадь общая, га		Площадь эксплуатационная, га	
1.9		1.9	
Экспликация объекта			
	Номера точек	Румбы линий, °	Длина линий, м
	Лесосека		
Номер лесосеки №1	Номера точек	Румбы линий, °	Длина линий, м
Основной полигон	1 - 2	СЗ 15°.00'	60.0
Площадь лесосеки, га	2 - 3	ЮВ 57°.30'	237.0

1.9	3 - 4	ЮВ 65°.30'	244.0
	4 - 5	ЮЗ 42°.00'	39.0
	5 - 6	СЗ 64°.00'	72.0
	6 - 7	ЮЗ 66°.00'	29.0
	7 - 8	СЗ 62°.00'	101.0
	8 - 9	СЗ 53°.00'	79.0
	9 - 10	СЗ 72°.00'	57.0
	10 - 11	СЗ 44°.00'	53.0
	11 - 1	СЗ 58°.00'	56.0

И.А. Федотова

Федотова И.А.

Дата 16.11.2010.

Расчетно-технологическая карта.

№ п/п	Вид операции	Технологическая операция				Марка трактора, орудия, инструмента	Затраты, на га/на участок		
		Срок выполнения	Количественные, качественные характеристики выполняемой работы	Ед. изм. (га, тыс. шт., км)	Объем (тыс. шт.)		Маш./см.	Чел./дн.	Тыс. руб.
1	Планировка, трассирование, регулирование гидрологического режима	-	-	-	-	-	-	-	-
2	Расчистка участка	-	-	-	-	-	-	-	-
3	Обработка почвы	4кв. 2020г.	Бороздами, через 4-5м	га	1,9	ТДТ-55, ПЛ-1, Браcke T26.a	-	-	-
4	Посадка, транспортировка и хранение посадочного материала	2/3кв. 2021г.	Ручная посадка семян ели с ОКС, транспортировка, хранение пос. материала	га	1,9	меч Колесова	-	-	-
5	Дополнение	-	по результатам инвентаризации	-	-	-	-	-	-
6	Агротехнические уходы по годам	2/3 кв. 2022г.- 2024г.	Удаление травянистой растительности, поросли лиственных пород в рядах культур одно-двукратно	га	1,9	ручной серп, мотокусторез STIHL	-	-	-
		с 2025г. по 2028г. по необходимости							
7	Лесозащитные мероприятия	2021г. - 2028г.	а) предупредительные (лесопатологическое обследование при условии визуального выявления очагов вредителей и болезней) б) истребительные меры	га	1,9	-	-	-	-
8	Противопожарные мероприятия	-	создание противопожарной минерализованной полосы; прочистка противопожарных минерализованных полос, и их обновление по мере необходимости	км	-	-	-	-	-

Потребность в посадочном материале: 5,7 тыс. шт.,
на дополнение: по результатам инвентаризации
Затраты на посадочный материал: 11,4 тыс. руб.