

ЛЕСОВОССТАНОВЛЕНИЯ
(создание лесных культур)
на весну, осень 2021 г.

Лесничество Приозерское Участковое лесничество Кучеровское

№ квартала 158 № выдела 18

Главная порода Ель.

Вид культур слошние
(слошние, подпологовые, реконструкция)

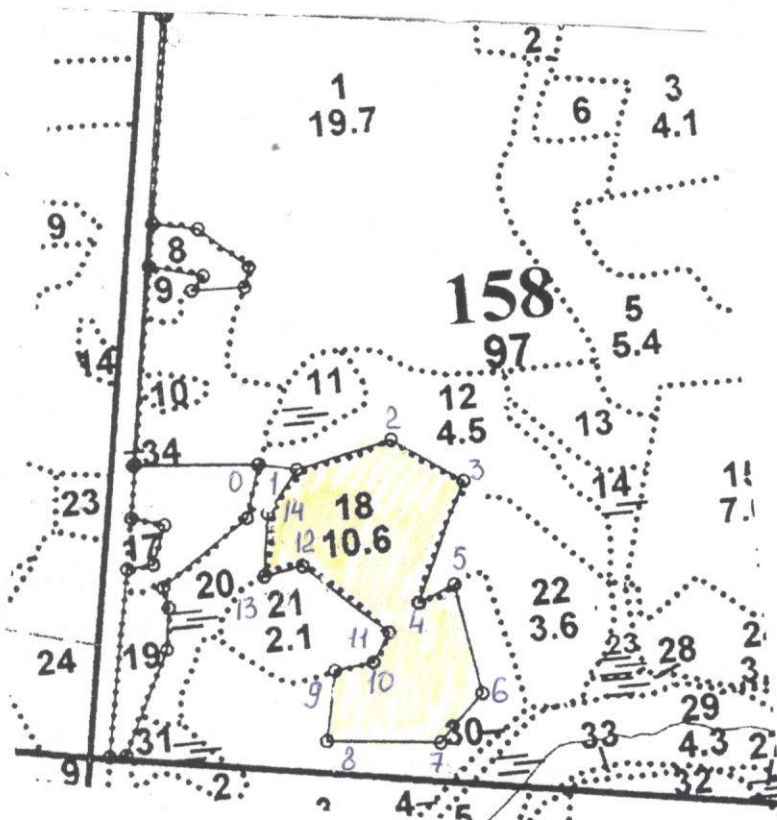
Арендатор лесного участка ООО "Привус" №2-2008-12-180-3 от 16.12.2008г.

лесная декларация №3-2019 от 17 декабря 2019 года

(наименование, № дог.аренды, декларация, дата)

Площадь участка, 6,6 га

План участка, масштаб 1:10 000



№	направление	Румбы	Длина, м	№	направление	Румбы	Длина, м
0-1	ЮВ	90	51	11-12	СЗ	59	141
1-2	СВ	65	127	12-13	ЮЗ	68	52
2-3	ЮВ	67	108	13-14	СЗ	3	80
3-4	ЮЗ	13	167	14-1	СВ	26	69
4-5	СВ	57	52				
5-6	ЮВ	21	146				
6-7	ЮЗ	34	83				
7-8	ЮЗ	84	147				
8-9	СЗ	0	91				
9-10	СВ	71	50				
10-11	СВ	21	44				

1. Категория лесокультурной площади: (вырубка 2020г. состояние очистки удовлет - но, кол-во пней (валунов) на 1 га 505 шт., гарь 0 г.; редины, пустошь, прогалины и т.д.
2. Рельеф, почвы, механический состав, степень влажности равнинный, грубогумусные подзолистые суглинистые, влажные
3. Напочвенный покров (важнейшие растения-индикаторы) черника
4. Тип леса (тип вырубки), тип лесорастительных условий ЧС-В2
5. Наличие естественного возобновления (по породам), тыс.шт./га; размещение, средняя высота, м 0,1 тыс.шт/га, неравномерное, ср. высота 1,5м.
6. Зараженность почвы вредителями, вид не обнаружена
7. Состав, возраст, полнота, класс бонитета реконструируемого насаждения -
8. Способ реконструкции: ширина и направление коридоров, кулис, площадь расчищенных коридоров от общей площади реконструируемого участка (в %) -
9. Сроки и виды подготовки площади, применяемые машины и орудия уборка порубочных остатков и не желательной растительности на местах распл. борозд
10. Способы и время обработки почвы (механизированная, ручная, сплошная, полосами, бороздами, площадками и т.д.), глубина обработки почвы, применяемые машины и орудия механизированная, бороздами глуб.20 см., трактор ТДТ 55 с плугом ТК-1, осень 2020г.
11. Размещение и размеры площадок, полос, борозд на площади и их направление бороздами с запада на восток через 3,5м
12. Метод и способ создания культур (посадка сеянцами, саженцами, посев рядовой, строчной, луночный, ручной, механизированный) ручная посадка сеянцами под меч Колесова
13. Количество посадочных (посевных) мест на 1 га, тыс.шт. 3,3
14. Размещение посадочных (посевных) мест, расстояние между рядами 3,5, в рядах 0,85м
15. Схема смешения пород Е-Е-Е-Е
16. Потребность в посадочном (посевном) материале на 1 га 3,3 тыс.шт. (кг) и на всю площадь по породам Ель - 21,78 тыс. шт.
17. Характеристика посадочного (посевного) материала по породам: возраст сеянцев, саженцев, класс качества семян, их происхождение, лесосеменной район стандартные сеянцы ОКС
18. Способ подготовки семян к посеву -
19. Виды и способы агротехнических уходов, их кратность: ручная оправка растений от завала травой и почвой, рыхление почвы с одновременным уничтожением травяной и древесной растительности в течение первых 3-х лет однократно, далее по необходимости
20. Виды и способы лесоводственных уходов, их кратность: -
21. Противопожарные мероприятия, протяженность, ширина мин полос минерализованная полоса шириной 70см по периметру участка протяженностью 1,3км
22. Намечаемый год перевода культур в лесопокрытую площадь 2029г.
23. Показатели оценки восстанавливаемых лесов для признания работ по лесовосстановлению завершёнными (возраст, количество деревьев главных лесных пород, средняя высота) 9 лет 1,7 тыс.шт./га, высота не менее 0,7м.
- Составил (арендатор): инж.ООО "Привус" Мелкумова К.С. 13.11 2020г.
(должность) (Ф.И.О.) (подпись) (дата)
- Проверил: лесничий Кучеровского л-ва Плюшин Н.В. 13.11 2020г.
(должность) (Ф.И.О.) (подпись) (дата)
- Проверил: инженер по л/в Ефимова Е.Н. 13.11 2020г.
(должность) (Ф.И.О.) (подпись) (дата)
- Учено с внесением следующих замечаний -
- Главный лесничий: Ларкина Н.В. 13.11 2020г.
(Ф.И.О.) (подпись) (дата)