

ЛЕСОВОССТАНОВЛЕНИЯ
(создание лесных культур)
на весну, осень 2021 г.

Лесничество Приозерское Участковое лесничество Кучеровское

№ квартала 25 № выдела 40

Главная порода Ель

Вид культур сплошные

(сплошные, подпологовые, реконструкция)

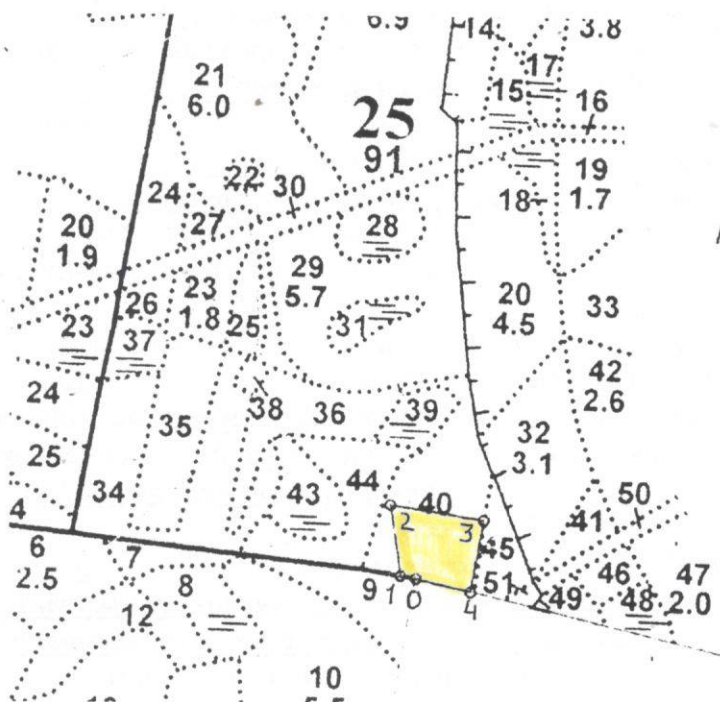
Арендатор лесного участка ООО "Привус" №2-2008-12-180-3 от 16.12.2008г.

лесная декларация №3-2019 от 17 декабря 2019 года

(наименование, № дог.аренды, декларация, дата)

Площадь участка, 1,3 га

План участка, масштаб 1:10 000



№	направление	Румбы	Длина, м
0-1	ЮЗ	87	23
1-2	СЗ	22	108
2-3	СВ	85	140
3-4	ЮВ	4	109
4-1	ЮЗ	89	106

1. Категория лесокультурной площади: (вырубка 2020г. состояние очистки удовлет - но, кол-во пней (валунов) на 1 га 510 шт., гарь 0 г.; редина, пустырь, прогалина и т.д.

2. Рельеф, почвы, механический состав, степень влажности равнинный, грубогумусные подзолистые, влажные

3. Напочвенный покров (важнейшие растения-индикаторы) черника

4. Тип леса (тип вырубки), тип лесорастительных условий ЧС-В2

5. Наличие естественного возобновления (по породам), тыс.шт./га; размещение, средняя высота, м отсутствует

6. Зараженность почвы вредителями, вид не обнаружено

7. Состав, возраст, полнота, класс бонитета реконструируемого насаждения -

8. Способ реконструкции: ширина и направление коридоров, кулис, площадь расчищенных коридоров от общей площади реконструируемого участка (в %) -

9. Сроки и виды подготовки площади, применяемые машины и орудия уборка порубочных остатков и не желательной растительности на местах распол. борозд

10. Способы и время обработки почвы (механизированная, ручная, сплошная, полосами, бороздами, площадками и т.д.), глубина обработки почвы, применяемые машины и орудия механизированная, бороздами глуб.20 см., трактор ТДТ 55 с плугом ТК-1, осень 2020г.

11. Размещение и размеры площадок, полос, борозд на площади и их направление бороздами с севера на юг через 3,5м

12. Метод и способ создания культур (посадка сеянцами, саженцами, посев рядовой, строчно-луночный, ручной, механизированный) ручная посадка сеянцами под меч Колесова

13. Количество посадочных (посевных) мест на 1 га, тыс.шт. 3,3

14. Размещение посадочных (посевных) мест, расстояние между рядами 3,5, в рядах 0,85м

15. Схема смешения пород Е-Е-Е-Е

16. Потребность в посадочном (посевном) материале на 1 га 3,3 тыс.шт. (кг) и на всю площадь по породам Ель - 4,29 тыс. шт.

17. Характеристика посадочного (посевного) материала по породам: возраст сеянцев, саженцев, класс качества семян, их происхождение, лесосеменной район стандартные сеянцы ОКС

18. Способ подготовки семян к посеву

19. Виды и способы агротехнических уходов, их кратность: ручная оправка растений от завала травой и почвой, рыхление почвы с одновременным уничтожением травяной и древесной растительности в течение первых 3-х лет однократно, далее по необходимости

20. Виды и способы лесоводственных уходов, их кратность:

21. Противопожарные мероприятия, протяженность, ширина мин полос минерализованная полоса шириной 70см по периметру участка протяженностью 0,32км

22. Намечаемый год перевода культур в лесопокрытую площадь 2029г.

23. Показатели оценки восстанавливаемых лесов для признания работ по лесовосстановлению завершенными (возраст, количество деревьев главных лесных пород, средняя высота) 9 лет 1,7 тыс.шт./га, высота не менее 0,7м.

Составил (арендатор): инж.ООО "Привус" Мелкумова К.С. _____ "13.11" 2020г.
(должность) (Ф.И.О.) (подпись) (дата)

Проверил: лесничий Кучеровского л-ва Плюснин Н.В. _____ "13.11" 2020г.
(должность) (Ф.И.О.) (подпись) (дата)

Проверил: инженер по л/в Ефимова Е.Н. _____ "13.11" 2020г.
(должность) (Ф.И.О.) (подпись) (дата)

Учено с внесением следующих замечаний

Главный лесничий: Лапкина Н.В. _____ "13.11" 2020г.
(Ф.И.О.) (подпись) (дата)