

**ПРОЕКТ
ЛЕСОВОССТАНОВЛЕНИЯ
(создание лесных культур)
на весну 2021 г.**

Лесничество Лодейнопольское Участковое лесничество Тервеническое

№ квартала 222 № выдела 39, 40

Главная порода ель

Вид культур сплошные

(сплошные, подпологовые, реконструкция)

Арендатор лесного участка ООО «Крона», договор аренды № 21/3-2009-11 от 02.11.2009 г.,
лесная декларация № 8 от 21.05.2019 г.

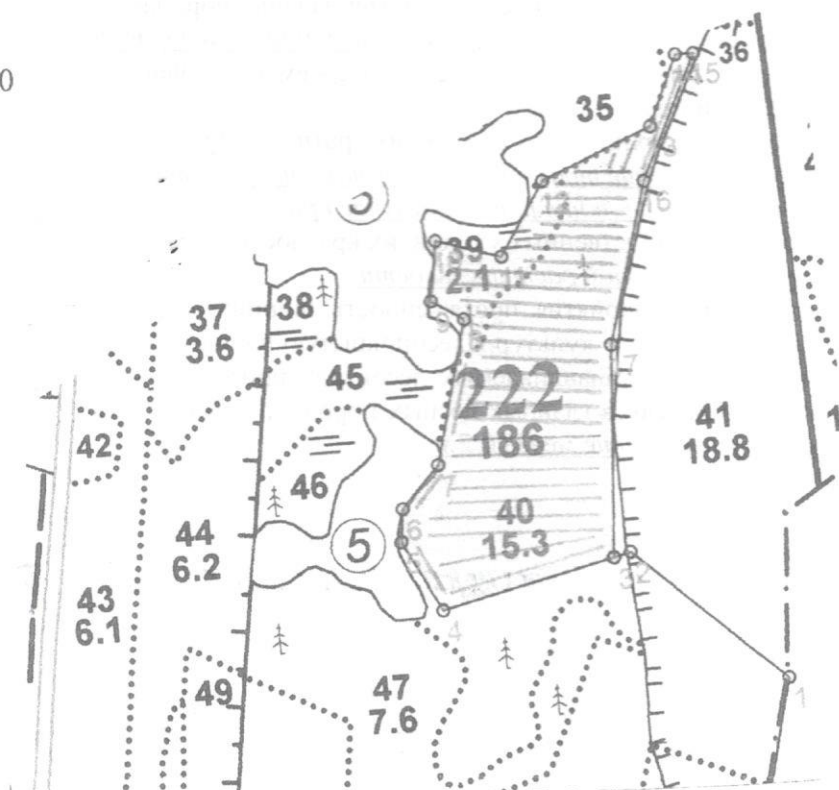
(наименование, № дог.аренды, декларация, дата)

Площадь участка, 12,7 га выд.39 – 1,6 га, выд.40 – 11,1 га

План участка, масштаб 1:10 000

Геоданные:

№ точек	Румб, град	Длина, м
0-1	СВ:3	660
1-2	СЗ:58	267
2-3	ЮЗ:65	23
3-4	ЮЗ:66.30	237
4-5	СЗ:38	105
5-6	СЗ:4	44
6-7	СВ:32	75
7-8	СВ:4	195
8-9	СЗ:68	50
9-10	СЗ:2	80
10-11	ЮВ:83	90
11-12	СВ:22	114
12-13	СВ:57	160
13-14	СВ:13	100
14-15	СВ:80	24
15-16	ЮЗ:15	180
16-17	ЮЗ:5	220
17-3	ЮВ:7	282



— Схема размещения борозд

1. Категория лесокультурной площади: (вырубка 2019 г. состояние очистки очистка от порубочных остатков проведена в соответствии с технологической картой разработки делянки, захламленность отсутствует, кол-во пней (валунов) на 1 га до 600 шт., гарь ___ г.; редины, пустырь, прогалины и т.д. ___
2. Рельеф, почвы, механический состав, степень влажности рельеф равнинный, суглинистые и супесчаные подзолистые почвы.
3. Напочвенный покров (важнейшие растения-индикаторы) моховой, травяной покров, средняя степень задернения 40%, растения-индикаторы – кислица, майник, сныть; кукушкин лен, сфагнум.
4. Тип леса (тип вырубки), тип лесорастительных условий выд.39 - ельник долгомошный В4, выд.40 – ельник кисличный С2.
5. Наличие естественного возобновления (по породам), тыс.шт./га; размещение, средняя высота, м не имеется.
6. Зараженность почвы вредителями, вид в связи с отсутствием признаков заселения вредными организмами, обследование на лесном участке не проводилось.
7. Состав, возраст, полнота, класс бонитета реконструируемого насаждения не проектируется.
8. Способ реконструкции: ширина и направление коридоров, кулис, площадь расчищенных коридоров от общей площади реконструируемого участка (в %) не проектируется.
9. Сроки и виды подготовки площади, применяемые машины и орудия II-III квартал 2020 года частичная обработка почвы ТДТ-55 в сцепке с ПКЛ-70 – устройство прямолинейных борозд.
10. Способы и время обработки почвы (механизированная, ручная, сплошная, полосами, бороздами, площадками и т.д.), глубина обработки почвы, применяемые машины и орудия Механизированная обработка почвы бороздами, глубина обработки 20 см, весна-лето 2020 года
11. Размещение и размеры площадок, полос, борозд на площади и их направление бороздами шириной 0,7 м через 4 м прямолинейные
12. Метод и способ создания культур (посадка сеянцами, саженцами, посев рядовой, строчно-луночный, ручной, механизированный) посадка сеянцами, ручной способ под меч Колесова в 2 пласта.
13. Количество посадочных (посевных) мест на 1 га, тыс.шт. 3,1 тыс.шт.
14. Размещение посадочных (посевных) мест, расстояние между рядами 4,0-6,0 м, в рядах 0,8-0,9 м пласт борозды
15. Схема смешения пород E*E*E*E*E
16. Потребность в посадочном (посевном) материале на 1 га 3,1 тыс.шт. (кг) и на всю площадь по породам ель – 39,37 тыс.шт.
17. Характеристика посадочного (посевного) материала по породам: возраст сеянцев, саженцев стандартные сеянцы ели европейской с открытой корневой системой «Паспорт на посадочный материал (№ от 20 года), класс качества семян, их происхождение, лесосеменной район ___
18. Способ подготовки семян к посеву ___
19. Виды и способы агротехнических уходов, их кратность: ручная оправка растений от завала травой и почвой - однократно; уничтожение травянистой и древесной растительности в рядах культур – одно-двукратно; дополнение лесных культур – однократно (в случае приживаемости менее 85,0 % от проектируемой).
20. Виды и способы лесоводственных уходов, их кратность: уничтожение или предупреждение появления травянистой и нежелательной растительности.
21. Противопожарные мероприятия, протяженность, ширина мин полос не требуется.
22. Намечаемый год перевода культур в лесопокрывную площадь 2029 год.
23. Показатели оценки восстанавливаемых лесов для признания работ по лесовосстановлению выполненными (возраст, количество деревьев главных лесных пород, средняя высота) 9 лет, 2,0 тыс.шт. на 1 га деревьев ели, средняя высота деревьев ели не менее 0,7 м.

Составил (арендатор): наст.инженера Вудковича И.И. ИИВ « 18 » мая 2020
(должность) (Ф.И.О.) (подпись) (дата)

Проверил (лесничий): Макарич И.В. « 18 » мая 2020
(Ф.И.О.) (подпись) (дата)

Проверил (инженер по л/в): Степанович А.А. « 29 » мая 2020г.
(Ф.И.О.) (подпись) (дата)

Учено с внесением следующих замечаний по факту созд.лк внести деп. в п.17

Главный лесничий: Лесников В.И. « 29 » мая 2020г.
(Ф.И.О.) (подпись) (дата)