

**ПРОЕКТ  
ЛЕСОВОССТАНОВЛЕНИЯ  
(создание лесных культур)  
на весну 2021 г.**

Лесничество Лодейнопольское Участковое лесничество Тервеническое

№ квартала 33 № выдела 42, 49, 50, 57, 65, 70

Главная порода сосна

Вид культур сплошные

(сплошные, подпологовые, реконструкция)

Арендатор лесного участка ООО «Крона», договор аренды № 21/3-2009-11 от 02.11.2009 г.,  
лесная декларация № 10 от 18.06.2019 г.

(наименование, № дог.аренды, декларация, дата)

Площадь участка, 9,7 га выд.42 – 0,8 га, выд.49 – 3,4 га, выд.50 – 0,8 га, выд.57 – 3,2 га, выд.70 – 0,6 га, выд.65 – 0,9 га

План участка, масштаб 1:10 000

Геоданные:

№ точек	Румб,		Длина, м
	град	м	
0-1	СВ:48	130	
1-2	СВ:64	84	
2-3	СВ:73	68	
3-4	СВ:0	28	
4-5	СЗ:12	769	
5-6	ЮВ:73	170	
6-7	ЮВ:12	395	
7-8	ЮЗ:17	165	
8-9	ЮВ:72	85	
9-10	ЮВ:12	74	
10-11	ЮЗ:30	54	
11-4	ЮЗ:83	107	
НЭП			
0-1'	СЗ:12	481	
1-2'	СЗ:12	120	
2-3'	ЮВ:70	55	
3-1'	ЮЗ:15	102	

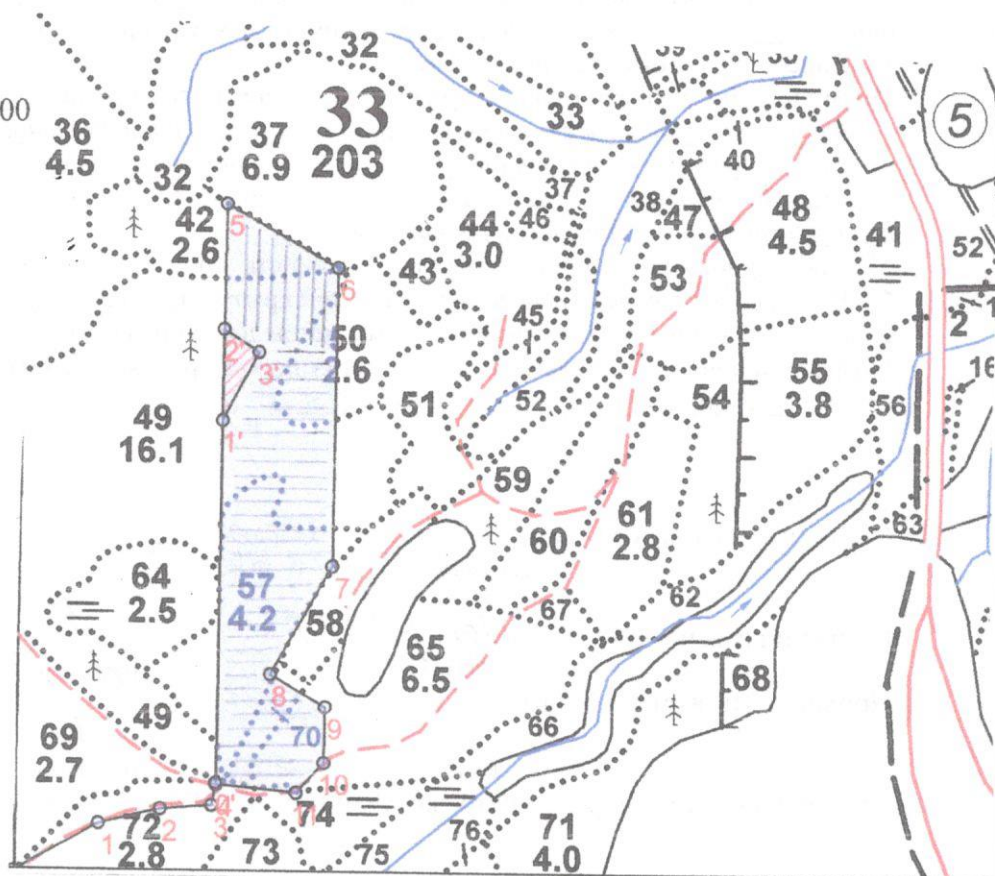


Схема размещения борозд

1. Категория лесокультурной площади: (вырубка 2019 г. состояние очистки очистка от порубочных остатков проведена в соответствии с технологической картой разработки делянки, захламленность отсутствует, кол-во пней (валунов) на 1 га до 600 шт., гарь \_\_\_ г.; редина, пустошь, прогалина и т.д. \_\_\_
2. Рельеф, почвы, механический состав, степень влажности рельеф равнинный, суглинистые и супесчаные подзолистые почвы.
3. Напочвенный покров (важнейшие растения-индикаторы) травяной, моховой покров, средняя степень задернения 40%, растения-индикаторы – выд. 42 – черника, майник, хилокомиум, выд. 49, 70 – кислица, майник, сныть, выд. 50, 57 – черника, костяника, выд. 65 – брусника, орляк.
4. Тип леса (тип вырубки), тип лесорастительных условий выд. 42 – ельник черничный свежий В2, выд. 49, 70 – ельник кисличный С2, выд. 50, 57 – сосняк черничный свежий А2, выд. 65 – сосняк брусничный А2.
5. Наличие естественного возобновления (по породам), тыс.шт./га; размещение, средняя высота, м не имеется.
6. Зараженность почвы вредителями, вид в связи с отсутствием признаков заселения вредных организмов, обследование на лесном участке не проводилось.
7. Состав, возраст, полнота, класс бонитета реконструируемого насаждения не проектируется.
8. Способ реконструкции: ширина и направление коридоров, кулис, площадь расчищенных коридоров от общей площади реконструируемого участка (в %) не проектируется.
9. Сроки и виды подготовки площади, применяемые машины и орудия III квартал 2020 года частичная обработка почвы ТДТ-55 в сцепке с ПЖЛ-70 – устройство прямолинейных борозд.
10. Способы и время обработки почвы (механизированная, ручная, сплошная, полосами, бороздами, площадками и т.д.), глубина обработки почвы, применяемые машины и орудия Механизированная обработка почвы бороздами, глубина обработки 20 см, лето 2020 года
11. Размещение и размеры площадок, полос, борозд на площади и их направление бороздами шириной 0,7 м через 4 м прямолинейные
12. Метод и способ создания культур (посадка сеянцами, саженцами, посев рядовой, строчно-луночный, ручной, механизированный) посадка сеянцами, ручной способ под меч Колесова в 2 пласта.
13. Количество посадочных (посевных) мест на 1 га, тыс.шт. 4,1 тыс.шт.
14. Размещение посадочных (посевных) мест, расстояние между рядами 4,0-6,0 м, в рядах 0,8-0,9 м пласт борозды
15. Схема смешения пород С\*С\*С\*С\*С
16. Потребность в посадочном (посевном) материале на 1 га 4,1 тыс.шт. (кг) и на всю площадь по породам сосна – 39,77 тыс.шт.
17. Характеристика посадочного (посевного) материала по породам: возраст сеянцев, саженцев стандартные сеянцы сосны обыкновенной с открытой корневой системой «Паспорт на посадочный материал (№ от 20 года), класс качества семян, их происхождение, лесосеменной район \_\_\_
18. Способ подготовки семян к посеву \_\_\_
19. Виды и способы агротехнических уходов, их кратность: ручная оправка растений от завала травой и почвой – однократно; уничтожение травянистой и древесной растительности в рядах культур – одно-двукратно; дополнение лесных культур – однократно (в случае приживаемости менее 85,0 % от проектируемой).
20. Виды и способы лесоводственных уходов, их кратность: уничтожение или предупреждение появления травянистой и нежелательной растительности.
21. Противопожарные мероприятия, протяженность, ширина мин полос не требуется.
22. Намечаемый год перевода культур в лесопокрытую площадь 2023 год.
23. Показатели оценки восстанавливаемых лесов для признания работ по лесовосстановлению завершенными (возраст, количество деревьев главных лесных пород, средняя высота) 3 лет, 2,0 тыс.шт. на 1 га деревьев сосны, средняя высота деревьев сосны не менее 0,9 м. В соответствии с приложением 3 Травы лесовосстановления.

Составил (арендатор): полн. инженер Дубровина Н.Н. Ф.И.О. Ф.И.О. « 02 » 09.2020  
(должность) (Ф.И.О.) (подпись) (дата)

Проверил (лесничий): Макаров П.В. Ф.И.О. Ф.И.О. « 02 » 09.2020  
(Ф.И.О.) (подпись) (дата)

Проверил (инженер по л/в): Степанов А.А. Ф.И.О. Ф.И.О. « 29 » 09.2020  
(Ф.И.О.) (подпись) (дата)

Учено с внесением следующих замечаний по факту созд. лк внести деп. в п. 17

Главный лесничий: Лектеев В.И. Ф.И.О. Ф.И.О. « 29 » 09.2020  
(Ф.И.О.) (подпись) (дата)