




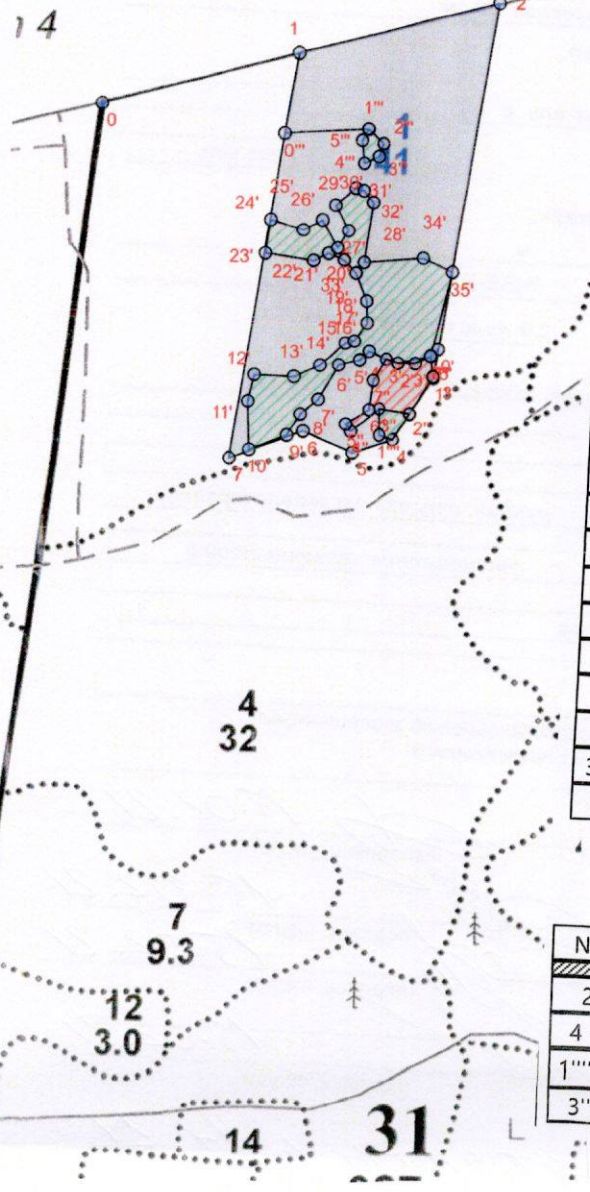
**ПРОЕКТ  
ЛЕСОВОССТАНОВЛЕНИЯ  
(создания лесных культур)**  
весну, осень 2021 года

Лесничество Подпорожское Участковое лесничество Подпорожское  
 Номер квартала 31 Номер выдела выд. 1- 10,1 га;  
 Главная порода ель с ЗКС  
 Вид культур сплошные  
 (сплошные, частичные, подпоговые, реконструкция)  
 Арендатор лесного участка ООО "Метя Форест Подпорожье"  
 (наименование, № договора аренды, декларация, дата)  
 Договор аренды № 2-2008-12-46-3 от 08.12.2008 г  
 Площадь участка 13,7 га  
 План участка, масштаб 1:10000

л/к ель 10,1 га  
 кл. объект 0,5 га  
 дорога \_\_\_\_\_ га  
 Е.З. 3,1

**Условные обозначения:**

-  Эксплуатационный участок
-  Естественное зарращивание
-  Кл. объект



**Основной полигон**

№№	Азимуты	Длина, м
0 - 1	63° 00'	270
1 - 2	63° 00'	275
2 - 3	177° 00'	500
3 - 4	201° 00'	98
4 - 5	240° 00'	58
5 - 6	281° 00'	70
6 - 7	237° 00'	103
7 - 1	357° 00'	538

**Основной полигон**

№№	Широта	Долгота
0	60.85180	34.34132
1	60.85245	34.34612
2	60.85311	34.35100
3	60.84867	34.34963
4	60.84793	34.34865
5	60.84777	34.34764
6	60.84801	34.34644
7	60.84767	34.34467

Площадь, га: 0.5  
Тип: Кл. объект

№№	Азимуты	Длина, м
1'' - 2''	199° 30'	59
2'' - 3''	267° 00'	42
3'' - 4''	220° 00'	49
4'' - 5''	312° 00'	12
5'' - 6''	45° 30'	36
6'' - 7''	355° 30'	40
7'' - 3'	21° 00'	33
3' - 2'	95° 00'	17
2' - 37'	78° 00'	23
37' - 8''	51° 30'	23
8'' - 1''	159° 30'	27

Площадь, га: 0.5  
Тип: Кл. объект

№№	Широта	Долгота
1''	60.84869	34.34962
2''	60.84824	34.34906
3''	60.84829	34.34829
4''	60.84802	34.34759
5''	60.84810	34.34746
6''	60.84828	34.34802
7''	60.84863	34.34811
3'	60.84888	34.34844
2'	60.84884	34.34874
37'	60.84884	34.34917
8''	60.84893	34.34954

Площадь, га: 0.1  
Тип: Естественное зарращивание

№№	Азимуты	Длина, м
2'' - 4	201° 00'	41
4 - 1''''	275° 30'	20
1'''' - 3''	346° 30'	35
3'' - 2''	87° 00'	42

Тип: Естественное зарращивание

№№	Широта	Долгота
2''	60.84824	34.34906
4	60.84793	34.34865
1''''	60.84798	34.34831
3''	60.84829	34.34829

Тип: Естественное заравнивание

№№	Азимуты	Длина, м
3 - 0'	355°30'	39
0' - 1'	211°30'	13
1' - 2'	245°30'	45
2' - 3'	275°00'	17
3' - 4'	280°30'	26
4' - 5'	215°00'	17
5' - 6'	244°00'	28
6' - 7'	197°30'	53

7' - 8'	217°00'	30
8' - 9'	199°30'	33
9' - 10'	236°30'	53
10' - 11'	346°00'	64
11' - 12'	0°30'	36
12' - 13'	80°00'	52
13' - 14'	53°30'	37
14' - 15'	36°00'	44

15' - 16'	64°00'	12
16' - 17'	23°00'	29
17' - 18'	346°00'	29
18' - 19'	325°00'	39
19' - 20'	304°30'	23
20' - 21'	281°00'	22
21' - 22'	231°00'	22
22' - 23'	266°00'	63
23' - 24'	356°30'	44
24' - 25'	94°30'	44
25' - 26'	49°30'	28
26' - 27'	138°30'	41
27' - 28'	19°30'	27
28' - 29'	319°30'	38
29' - 30'	37°00'	35

30' - 31'	94°00'	11
31' - 32'	127°00'	20
32' - 33'	176°00'	79
33' - 34'	73°30'	81
34' - 35'	102°00'	42
35' - 36'	181°30'	113
36' - 0'	232°30'	23

Площадь, га: 2.9

Тип: Естественное заравнивание

№№	Широта	Долгота
3	60.84867	34.34963
0'	60.84902	34.34972
1'	60.84893	34.34955
2'	60.84884	34.34874
3'	60.84888	34.34844
4'	60.84897	34.34799
5'	60.84887	34.34776
6'	60.84880	34.34725
7'	60.84839	34.34678
8'	60.84821	34.34637
9'	60.84796	34.34606
10'	60.84778	34.34515
11'	60.84835	34.34510
12'	60.84866	34.34524
13'	60.84865	34.34619
14'	60.84879	34.34680
15'	60.84906	34.34740
16'	60.84909	34.34761
17'	60.84930	34.34792
18'	60.84956	34.34790

19'	60.84988	34.34761
20'	60.85003	34.34732
21'	60.85010	34.34694
22'	60.85001	34.34659
23'	60.85009	34.34543
24'	60.85048	34.34554
25'	60.85037	34.34633
26'	60.85049	34.34677
27'	60.85017	34.34716
28'	60.85037	34.34741
29'	60.85067	34.34708
30'	60.85087	34.34756
31'	60.85085	34.34776
32'	60.85071	34.34800
33'	60.85001	34.34781

34'	60.85007	34.34931
35'	60.84992	34.35002
36'	60.84893	34.34954
37'	60.84884	34.34917

Площадь, га: 0.1

Тип: Естественное заравнивание

№№	Азимуты	Длина, м
1 - 0'''	177°00'	108
0''' - 1'''	74°00'	109
1''' - 2'''	120°00'	28
2''' - 3'''	188°30'	18
3''' - 4'''	232°30'	22
4''' - 5'''	342°00'	30
5''' - 1'''	17°30'	17

Площадь, га: 0.1

Тип: Естественное заравнивание

№№	Широта	Долгота
1	60.85245	34.34612
0'''	60.85149	34.34583
1'''	60.85157	34.34784
2'''	60.85140	34.34822
3'''	60.85125	34.34811
4'''	60.85116	34.34775
5'''	60.85143	34.34769

\* - Координаты получены при помощи GPS Garmin GPSMap 64 st (указывается наименование и марка прибора, с помощью которого определены географические координаты). Географические координаты пересчитаны в геодезические координаты в системе координат МСК-47 Ленинградской области - зона 3. (указывается система координат, в которой представлены геодезические координаты)

1. Категория лесокультурной площади: вырубка 2020 г. состояние очистки проведена в соот-  
**ветствии с технологической картой разработки лесосек**  
 кол-во пней (валунов) на 1 га 840 шт., гарь \_\_\_\_\_ г.: редина, пустырь, прогалина и т.д. \_\_\_\_\_
2. Рельеф почвы, механический состав, степень влажности \_\_\_\_\_ рельеф равнинный, суглинок,  
**в низких местах с повышенным накоплением влаги**
3. Напочвенный покров (важнейшие растения-индикаторы) \_\_\_\_\_ моховой (травяной)  
**кислица**
4. Тип леса (тип вырубки), тип лесорастительных условий \_\_\_\_\_ КС С2
5. Наличие естественного возобновления (по породам), тыс. шт./га \_\_\_\_\_ размещение, средняя высота, м  
**не имеется**
6. Заражённость почвы вредителями, вид, \_\_\_\_\_ в связи с отсутствием признаков заселения вредных  
**организмов, обследование на лесном участке не проводилось**
7. Состав, возраст, полнота, класс бонитета реконструируемого насаждения \_\_\_\_\_
8. Способ реконструкции: ширина и направление коридоров, кулис, размеры окон, площадь расчисленных коридоров от общей площади реконструируемого участка (в %) \_\_\_\_\_
9. Сроки и виды подготовки площади, применяемые машины и орудия \_\_\_\_\_ осень 2020 года экскаватором
10. Способы и время обработки почвы, применяемые машины и орудия \_\_\_\_\_ экскаватором  
площадками с микроповышением
11. Размещение и размеры площадок, террас, полос, борозд на площади и их направление \_\_\_\_\_ площадки 40X50 см, высота микроповышения 20 см
12. Метод и способ создания культур (посадка сеянцами, саженцами, посев рядовой, строчно-луночный, комбинированный, ручной, механизированный) \_\_\_\_\_ посадка с использованием посадочной трубы ели с ЗКС  
 (применяемые машины и орудия) \_\_\_\_\_
13. Количество посадочных (посевных) мест на 1 га, тыс. шт./га \_\_\_\_\_ 2,0 тыс. шт.
14. Размещение посадочных (посевных) мест, расстояние между рядами (площадками) \_\_\_\_\_ 2,0 м, в рядах (площадках) \_\_\_\_\_ 2,0 м \_\_\_\_\_ Е-Е-Е-Е
15. Схема смешения пород \_\_\_\_\_ 2,0 тыс шт /га
16. Потребность в посадочном (посевном) материале \_\_\_\_\_ 20,2 тыс. шт  
 и на всю площадь по породам \_\_\_\_\_
17. Характеристика посадочного (посевного) материала по породам: возраст сенцев, саженцев \_\_\_\_\_ паспорт №  
 класс качества семян, их происхождение \_\_\_\_\_
18. Способ подготовки семян к посеву \_\_\_\_\_
19. Виды и способы агротехнических уходов, их кратность: \_\_\_\_\_ ручная оправка от завала травой,  
**при выжимании морозом дополнение лесных культур-однократно**
20. Виды и способы лесоводственных уходов, их кратность: \_\_\_\_\_ уничтожение травянистой и  
**и древесной растительности в рядах-однократно-двукратно**
21. Противопожарные и защитные мероприятия, протяженность, ширина минполос \_\_\_\_\_
22. Намечаемый год перевода культур в лесопокрытую площадь \_\_\_\_\_ 2029 год
23. Показатели оценки восстанавливаемых лесов для признания работ по лесовосстановлению завершёнными (возраст, количество деревьев главных лесных пород, средняя высота \_\_\_\_\_ в соответствии с приложением 3  
**Правил лесовосстановления**

Составил: \_\_\_\_\_ Дмитриева Е.Г.  
 Вед. специалист л/х \_\_\_\_\_ (фамилия, имя, отчество)  
 Лесничий Подпорожского участкового лесничества \_\_\_\_\_  
Добровольский Д.Ю.  
 Проверил: \_\_\_\_\_  
 Инж. по л/восст. \_\_\_\_\_ Туркина О.Н.  
 \_\_\_\_\_ (фамилия, имя, отчество)  
 Согласовано с внесением следующих изменений \_\_\_\_\_  
 Гл. лесничий: \_\_\_\_\_ Герасов Н.Л.  
 \_\_\_\_\_ (фамилия, имя, отчество)

\_\_\_\_\_ 15.02.21  
 \_\_\_\_\_ (подпись, число)  
 \_\_\_\_\_ 15.02.21  
 \_\_\_\_\_ (подпись, число)  
 \_\_\_\_\_ 15.02.21  
 \_\_\_\_\_ (подпись, число)  
 \_\_\_\_\_ 15.02.21  
 \_\_\_\_\_ (подпись, число)

*По факту создания л/х участок и. 17, 21*