

ООО «Интерлес Паша»
ОГРН 1147847336548
ИНН 7842523147 КПП 784201001
Адрес: 181523 г. Сестрорецк, Интерлес
ул. Молодежная, 19-лет А

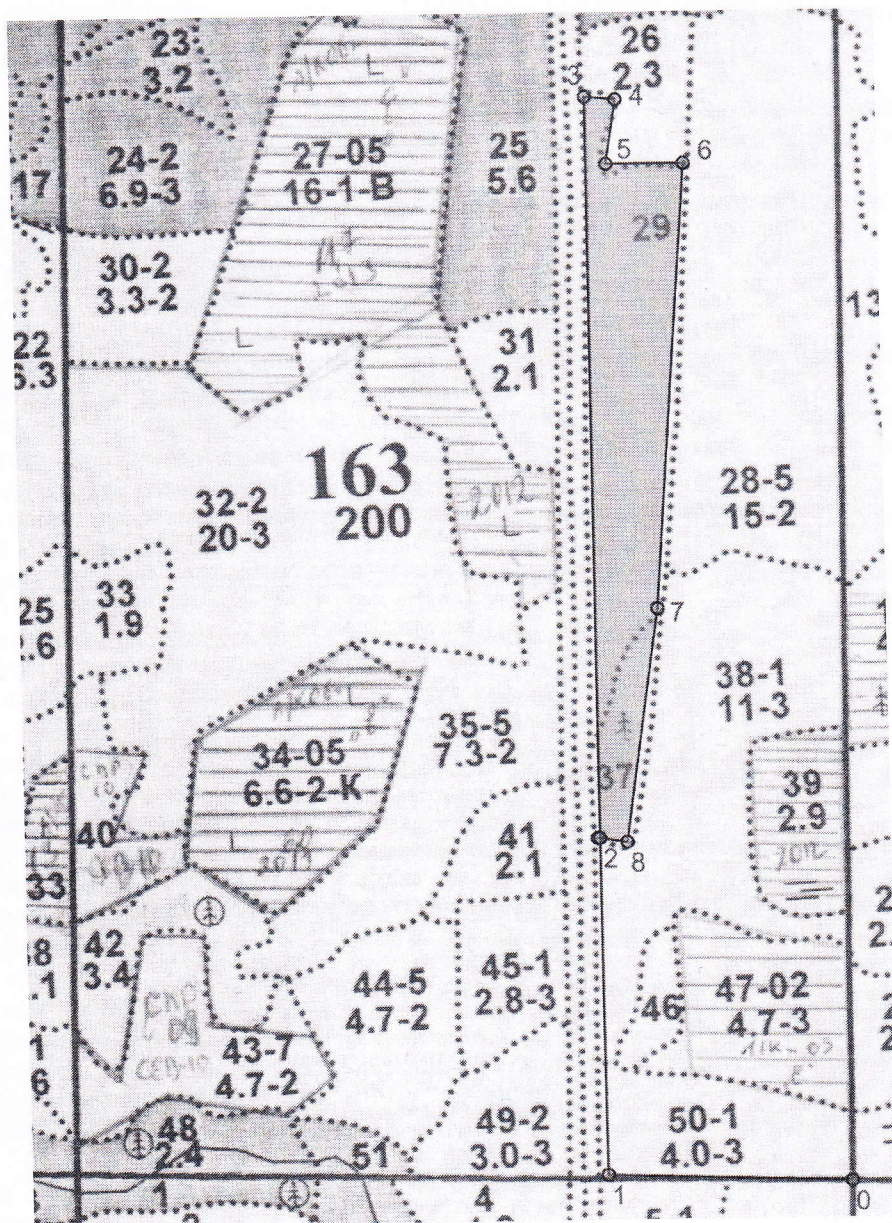
ПРОЕКТ
ЛЕСОВОССТАНОВЛЕНИЯ
(создание лесных культур)
на весну 2021 г.

Главная порода: ель
Вид культур: сплошные
Арендатор лесного участка: ООО «Интерлес Паша», договор №2-2008-12-146-3,
ЛД №4-2020 г. от 02.06.2020 г.
Площадь участка: 8,0 га

План участка

Лесничество (лесопарк): Волховское
Участковое лесничество: Часовенское
Урочище (при наличии): -
Номер(а) лесного квартала: 163
Номер(а) лесотаксационного выдела: 29;37
Масштаб: 1:10 000

Площадь общая, га
8,0



Экспликация участка							
Номера точек	Геодезические координаты		Направление румбы (азимуты) линий, °		Длина линий, м		
	Геодезическая широта	Геодезическая долгота					
Привязка							
0	468674.054	2394585.414	0-1	262.00	315		
1	468689.116	2394269.900	1-2	350.00	440		
Объект							
Категория земель	Площадь участка, га	Номера точек	Геодезические координаты		Направление румбы (азимуты) линий, °	Длина линий, м	
			Геодезическая широта	Геодезическая долгота			
Вырубка 2021	8,0	2	469129.574	2394275.654	2-3	350.00	960
		3	470090.574	2394288.185	3-4	85.30	40
		4	470086.222	2394328.043	4-5	179.30	84
		5	470003.466	2394313.067	5-6	80.00	100
		6	470002.176	2394413.301	6-7	174.30	577
		7	469426.939	2394360.430	7-8	178.30	307
		8	469123.581	2394310.976	8-2	268.30	39

* - Геодезические координаты получены при помощи GPS навигатора Garmin 62S в системе координат МСК-47 Ленинградской области - зона 2

1. Категория лесокультурной площади: **вырубка 2021** г.; состояние очистки: очистка от порубочных остатков проведена в соответствии с технологической картой разработки делянки, кол-во пней шт.:370 шт./га

2. Рельеф: **равнинный**; почвы: **грубогумусные**; механический состав: **A1**; степень влажности: с нормальным дренажем, влажные.

3. Напочвенный покров: **черника, вейник**.

4. Тип леса: **сосняк черничный свежий**; тип лесорастительных условий: **A2**

5. Наличие естественного возобновления (по породам), тыс.шт./га: **отсутствует**

6. Зараженность почвы вредителями, вид: **в связи с отсутствием признаков заселения вредных организмов, обследование на лесном участке не проводилось**

7. Состав, возраст, полнота, класс бонитета реконструируемого насаждения: **не проектируется**

8. Способ реконструкции: ширина и направление коридоров, кулис, площадь расчищенных коридоров от общей площади реконструируемого участка (в %): **не проектируется**

9. Сроки и виды подготовки площади, применяемые машины и орудия : **2 квартал 2021 года, частичная, ТДТ-55 в сцепке с ПКЛ-70**

10. Способы и время обработки почвы: **механизированная, нарезка неглубоких (до 15 см) борозд, лето 2020 года**

11. Размещение и размеры площадок, полос, борозд на площади и их направление: **борозды шириной 0.7 м через 5-6 м прямолинейные с севера на юг.**

12. Метод и способ создания культур: **посадка сеянцами, ручной, под меч «Колесова»**

13. Количество посадочных (посевных) мест на 1 га, тыс.шт.: **3,0 тыс. шт.**

14. Размещение посадочных (посевных) мест, расстояние между рядами: **5 - 6 м, в рядах 0,5-0,6 м частично в пласт и дно борозды**

15. Схема смешения пород: **Е*Е*Е**

16. Потребность в посадочном (посевном) материале на 1 га: **3,0 тыс.шт. и на всю площадь по породам: ель европейская 24,0 тыс.шт**

17. Характеристика посадочного (посевного) материала: **сеянцы ели европейской; возраст: 2-3 года, стандартные сеянцы ели европейской с открытой корневой системой (**

)
18. Способ подготовки семян к посеву: **отсутствует**

19. Виды и способы агротехнических уходов, их кратность:

ручная оправка растений от завала травой и почвой, размыва и выдувания почвы, выжимания морозом - однократно;

уничтожение травянистой и древесной растительности в рядах культур и междурядьях - двухкратно;

дополнение лесных культур лесных культур - однократно (в случае приживаемости менее 85,0% от проектируемой).

20. виды и способы лесоводственных уходов, их кратность: **уничтожение или предупреждение появления нежелательной растительности-однократно**

21. Противопожарные мероприятия, протяженность, ширина мин полос: **мин. полоса по периметру участка**

22. Намечаемый год перевода культур в лесопокрытую площадь: **2030 год**

23. Показатели оценки восстанавливаемых лесов для признания работ по лесовосстановлению выполненными (возраст, количество деревьев главных лесных пород, средняя высота): **10 лет, не менее 2,0 т.шт./га, высота- 0,7 м., согласно приложения 3 к правилам лесовосстановления, утвержденных приказом МПР от 04.12.2020г.№1014**

Составил:

мастер леса
(должность)

Ситников С. А
(Ф.И.О.)

Ситн. «04» марта 2021 года
(подпись)

Проверил:

лесничий Часовенского л-ва Харчевников С. Ю. «04» марта 2021 года
(должность) (Ф.И.О.) (подпись)

инженер по л/в 1 категории Кузнецова О. В. «05» марта 2021 года
(должность) (Ф.И.О.) (подпись)

Учено с внесением следующих замечаний п.17 паспорт на посад м-л после посадки л/к

Главный лесничий : Иванов Р. С.
(Ф.И.О.)

Иван «05» марта 2021 года
(подпись)