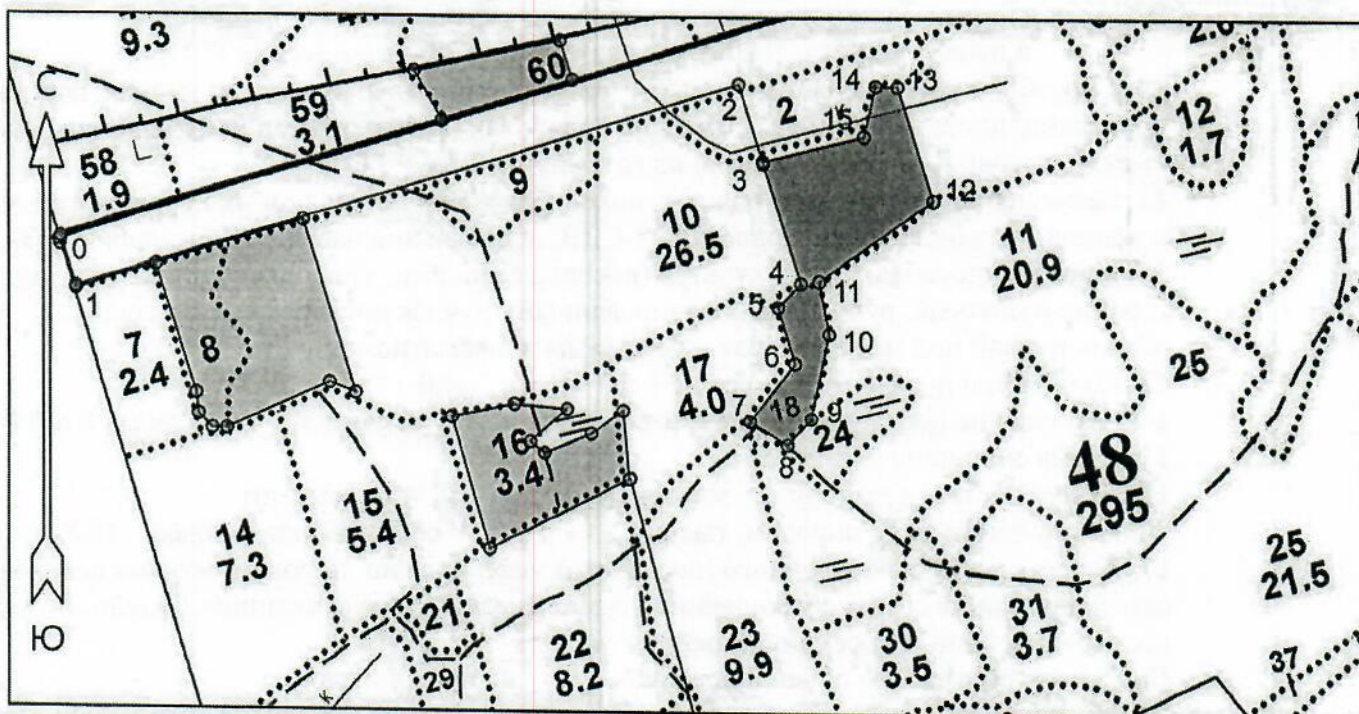


**ПРОЕКТ
ЛЕСОВОССТАНОВЛЕНИЯ
(создание лесных культур)
на весну, осень 2021 г.**

Главная порода: сосна обыкновенная
 Вид культур: сплошные
 (сплошные, подпологовые, реконструкция)
 Арендатор лесного участка ООО «Тимбер-Холдинг», д/а 2-2008-12-91-3, л/д 3-2020 от 14.01.2020
 (наименование, № дог.аренды, декларация, дата)
 Площадь участка 4,2 га в.10-3.1 га, в.18-1.1 га
 План участка
 Лесничество Лодейнопольское
 Участковое лесничество Лодейнопольское
 Номер лесного квартала 48
 Номер лесотаксационного выдела 10, 18
 Масштаб 1:10000



| Площадь общая, га | | Площадь эксплуатационная, га | |
|---|---------------------------|------------------------------|--|
| 4.2 | | 4.2 | |
| Экспликация объекта | | | |
| Порядковый номер характерной (поворотной) точки | Геодезические координаты* | | |
| | X | Y | |
| Привязка | | | |
| 0 | 516655.24 | 3224689.73 | |
| 1 | 516589.05 | 3224709.49 | |
| 2 | 516857.49 | 3225583.38 | |
| Лесосека | | | |
| 3 | 516751.98 | 3225614.90 | |
| 4 | 516591.79 | 3225662.76 | |
| 5 | 516561.04 | 3225632.61 | |
| 6 | 516486.03 | 3225654.31 | |
| Номера точек | Румбы линий | Длина линий | |
| Привязка | | | |
| 0 - 1 | ЮВ 17° 00' | 69 | |
| 1 - 2 | СВ 72° 30' | 912 | |
| 2 - 3 | ЮВ 17° 00' | 110 | |
| Лесосека | | | |
| 3 - 4 | ЮВ 17° 00' | 167 | |
| 4 - 5 | ЮЗ 44° 00' | 43 | |
| Лесосека | | | |
| Номер лесосеки | | Площадь лесосеки, га | |
| Основной полигон | | 4.2 | |

* - Координаты получены при помощи GARMIN GPSMAP 64(указывается наименование и марка прибора, с помощью которого определены географические координаты). Географические координаты пересчитаны в геодезические координаты в системе координат МСК-47 Ленинградской области - зона 3.

1. Категория лесокультурной площади: (вырубка_2020_г. состояние очистки удовлетвор. кол-во пней (валунов) на 1 га_600 шт., гарь ----- г.; редины, пустырь, прогалины и т.д.)
 2. Рельеф, почвы, механический состав, степень влажности равнинный с нормальным дренажем, грубогумусная среднеподзолистая супесчаная свежая
 3. Напочвенный покров (важнейшие растения-индикаторы) черника, вейник, ребе брусника, костяника, майник, марьянник, иван-чай
 4. Тип леса (тип вырубки), тип лесорастительных условий: в.10- ЧСА2, сосняк черничный свежий, тип вырубки кипрейные, в.18-ЧСВ2, ельник черничный свежий
 5. Наличие естественного возобновления (по породам), тыс.шт./га; размещение, средняя высота, отсутствует
 6. Зараженность почвы вредителями, вид в связи с отсутствием признаков заселения вредных организмов обследование на участке не проводилось
 7. Состав, возраст, полнота, класс бонитета реконструируемого насаждения не планируется
 8. Способ реконструкции: ширина и направление коридоров, кулис, площадь расчищенных коридоров от общей площади реконструируемого участка (в %) не планируется
 9. Сроки и виды подготовки площади, применяемые машины и орудия в начале августа 2020 года тракторами ТДТ-55 с плугами ПЛ-1-1
 10. Способы и время обработки почвы (механизированная, ручная, сплошная, полосами, бороздами, площадками и т.д.), глубина обработки почвы, применяемые машины и орудия мехподготовка почвы бороздами на глубину до 30 см
 11. Размещение и размеры площадок, полос, борозд на площади и их направление: в северной, южной в направлении ЮЮЗ-ССВ, центральной части в направлении ЮЗ-СВ
 12. Метод и способ создания культур (посадка сеянцами, саженцами, посев рядовой, строчно-луночный, ручной, механизированный) ручная посадка сеянцев сосны обыкновенной под меч Колесова в два отвала в шахматном порядке
 13. Количество посадочных мест на 1 га, тыс.шт 4,0
 14. Размещение посадочных мест, расстояние между рядами 3,5-4 м, в рядах 0,6-0,8 м
 15. Схема смешения пород С-С-С
 16. Потребность в посадочном материале на 1 га 4,0 тыс. шт
и на всю площадь по породам, тыс.шт сосна обыкновенная 16.8
 17. Характеристика посадочного (посевого) материала по породам: возраст сеянцев, саженцев сеянцы сосны обыкновенной 2-3летние с ОКС из питомника Лодейнопольского лесничества, 2-ой лесосеменной район
 18. Способ подготовки семян к посеву: не проводится
 19. Виды и способы агротехнических уходов, их кратность: на 2, 3, 4 годы однократно
 20. Виды и способы лесоводственных уходов, их кратность: по мере необходимости
 21. Противопожарные мероприятия, протяженность, ширина мин полос лесокультурная площадь окаймлена по периметру частично
 22. Намечаемый год перевода культур в лесопокрытую площадь: 2029 г.
 23. Показатели оценки восстанавливаемых лесов для признания работ по лесовосстановлению выполненными (возраст, количество деревьев главных лесных пород, средняя высота) согласно Приложения 3 Правил лесовосстановления
- Составил (арендатор): инженер по л/в Иванов В.В. «18.01.2022»
(должность) (Ф.И.О.) (подпись) (дата)
- Проверил (лесничий): Поварков А.Б. «19» 01.2022.
(Ф.И.О.) (подпись) (дата)
- Проверил (инженер по л/в): Степанович А.А. «21.01.2022»
(Ф.И.О.) (подпись) (дата)
- Учено с внесением следующих замечаний _____

Главный лесничий : Леонтьев В.Н.

«25» 01.2022.