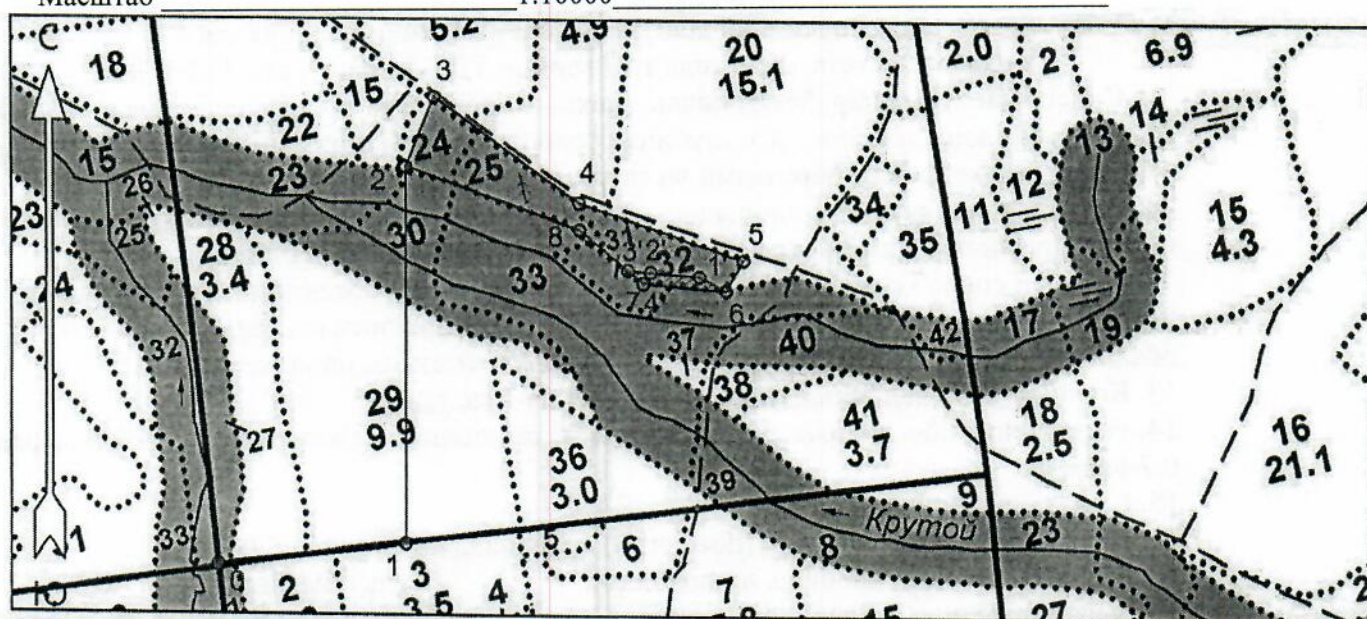


ПРОЕКТ
ЛЕСОВОССТАНОВЛЕНИЯ
(создание лесных культур)
на весну, осень 2021 г.

Главная порода: ель обыкновенная
Вид культур: сплошные
(сплошные, подпологовые, реконструкция)
Арендатор лесного участка ООО «Тимбер-Холдинг», д/а 2-2008-12-91-3, л/д 3-2019 от 26.03.2019
(наименование, № дог.аренды, декларация, дата)
Площадь участка 2.7 / 2.5 га в.24-0.4 га, в.25-1.0 га, в.32-1.1 га
План участка
Лесничество (лесопарк) Лодейнопольское
Участковое лесничество Лодейнопольское
Урочище (при наличии)
Номер лесного квартала 54
Номер(а) лесотаксационного выдела 24, 25, 32
Масштаб 1:10000



Площадь общая, га		Площадь эксплуатационная, га		8	516312.52	3234814.86	6	516231.33	3235008.83
2.7		2.5		Номера точек	Румбы линий	Длина линий	1'	516250.28	3234973.51
Экспликация объекта									
Порядковый номер характерной (поворотной) точки	Геодезические координаты*								
	X	Y							
Привязка									
0	515866.32	3234340.53							
1	515895.15	3234584.45							
Лесосека									
2	516395.61	3234586.62							
3	516487.33	3234624.19							
4	516348.25	3234814.17							
5	516272.38	3235031.85							
6	516231.33	3235008.83							
7	516241.39	3234899.02							
Лесосека									
Номер лесосеки		Площадь лесосеки, га							
Основной полигон		2.7							
НЭП		0.2							

* - Координаты получены при помощи GARMIN GPSMAP 64(указывается наименование и марка прибора, с помощью которого определены географические координаты). Географические координаты пересчитаны в геодезические координаты в системе координат МСК-47 Ленинградской области - зона 3.

1. Категория лесокультурной площади: (вырубка 2019 г. состояние очистки удовлетвор. кол-во пней (валунов) на 1 га 600 шт., гарь ----- г.; редина, пустырь, прогалина и т.д.
 2. Рельеф, почвы, механический состав, степень влажности равнинный, модергумусная подзолистая суглинистая свежая
 3. Напочвенный покров (важнейшие растения-индикаторы) кислица, майник, кочедыжник, вейник лесной, сныть, герань, сочевичник
 4. Тип леса (тип вырубки), тип лесорастительных условий КСС2, ельник кисличный, тип вырубки вейниковые
 5. Наличие естественного возобновления (по породам), тыс.шт./га; размещение, средняя высота, отсутствует
 6. Зараженность почвы вредителями, вид в связи с отсутствием признаков заселения вредных организмов обследование на участке не проводилось
 7. Состав, возраст, полнота, класс бонитета реконструируемого насаждения не планируется
 8. Способ реконструкции: ширина и направление коридоров, кулис, площадь расчищенных коридоров от общей площади реконструируемого участка (в %) не планируется
 9. Сроки и виды подготовки площади, применяемые машины и орудия в начале августа 2020 года тракторами ТДТ-55 с плугами ПЛ-1-1
 10. Способы и время обработки почвы (механизированная, ручная, сплошная, полосами, бороздами, площадками и т.д.), глубина обработки почвы, применяемые машины и орудия мехподготовка почвы бороздами на глубину до 30 см
 11. Размещение и размеры площадок, полос, борозд на площади и их направление борозды расположены в направлении с северо-запада на юго-восток равномерно
 12. Метод и способ создания культур (посадка сеянцами, саженцами, посев рядовой, строчно-луночный, ручной, механизированный) ручная посадка сеянцев ели обыкновенной под меч Колесова в два отвала в шахматном порядке
 13. Количество посадочных (посевных) мест на 1 га, тыс.шт 3,0
 14. Размещение посадочных (посевных) мест, расстояние между рядами 4,5-5 , в рядах 0.7-0.9 м
 15. Схема смешения пород Е-Е-Е
 16. Потребность в посадочном (посевном) материале на 1 га 3,0 тыс.шт. (кг) и на всю площадь по породам ель обыкновенная 7,5
 17. Характеристика посадочного (посевного) материала по породам: возраст сеянцев, саженцев сеянцы ели обыкновенной 3-4 летние с ОКС из питомника Лодейнопольского лесничества, 2-ой лесосеменной район
 18. Способ подготовки семян к посеву: не проводится
 19. Виды и способы агротехнических уходов, их кратность: на 2, 3, 4 годы однократно
 20. Виды и способы лесоводственных уходов, их кратность: по мере необходимости
 21. Противопожарные мероприятия, протяженность, ширина мин полос лесокультурная площадь окаймлена по периметру частично
 22. Намечаемый год перевода культур в лесопокрытую площадь: 2020 г.
 23. Показатели оценки восстанавливаемых лесов для признания работ по лесовосстановлению выполненными (возраст, количество деревьев главных лесных пород, средняя высота): согласно Приложения 3 Правил лесовосстановления
- Составил (арендатор): инженер по л/в Иванов В.В. [подпись] «18.01.2020»
(должность) (Ф.И.О.) (подпись) (дата)
- Проверил (лесничий): Поварков А.Б. [подпись] «19.01.2020»
(Ф.И.О.) (подпись) (дата)
- Проверил (инженер по л/в): Степанович А.А. [подпись] «21.01.2020»
(Ф.И.О.) (подпись) (дата)
- Учтено с внесением следующих замечаний —

Главный лесничий: Леонтьев В.Н.

[подпись] « 25 » 01. 2020г.