

ПРОЕКТ ЛЕСОВОССТАНОВЛЕНИЯ

(создание лесных культур)

на весну, осень 2021 г.

Главная порода:

ель обыкновенная

Вид культур:

сплошные

(сплошные, подпологовые, реконструкция)

Арендатор лесного участка ООО «Тимбер-Холдинг», д/а 2-2008-12-91-3, л/д 3-2019 от 26.03.2019

(наименование, № дог.аренды, декларация, дата)

Площадь участка 16,8 га

в.15-1.3 га, в.16-12.1 га, в.20-3.4 га

План участка

Лесничество

Лодейнопольское

Участковое лесничество

Лодейнопольское

Номер лесного квартала

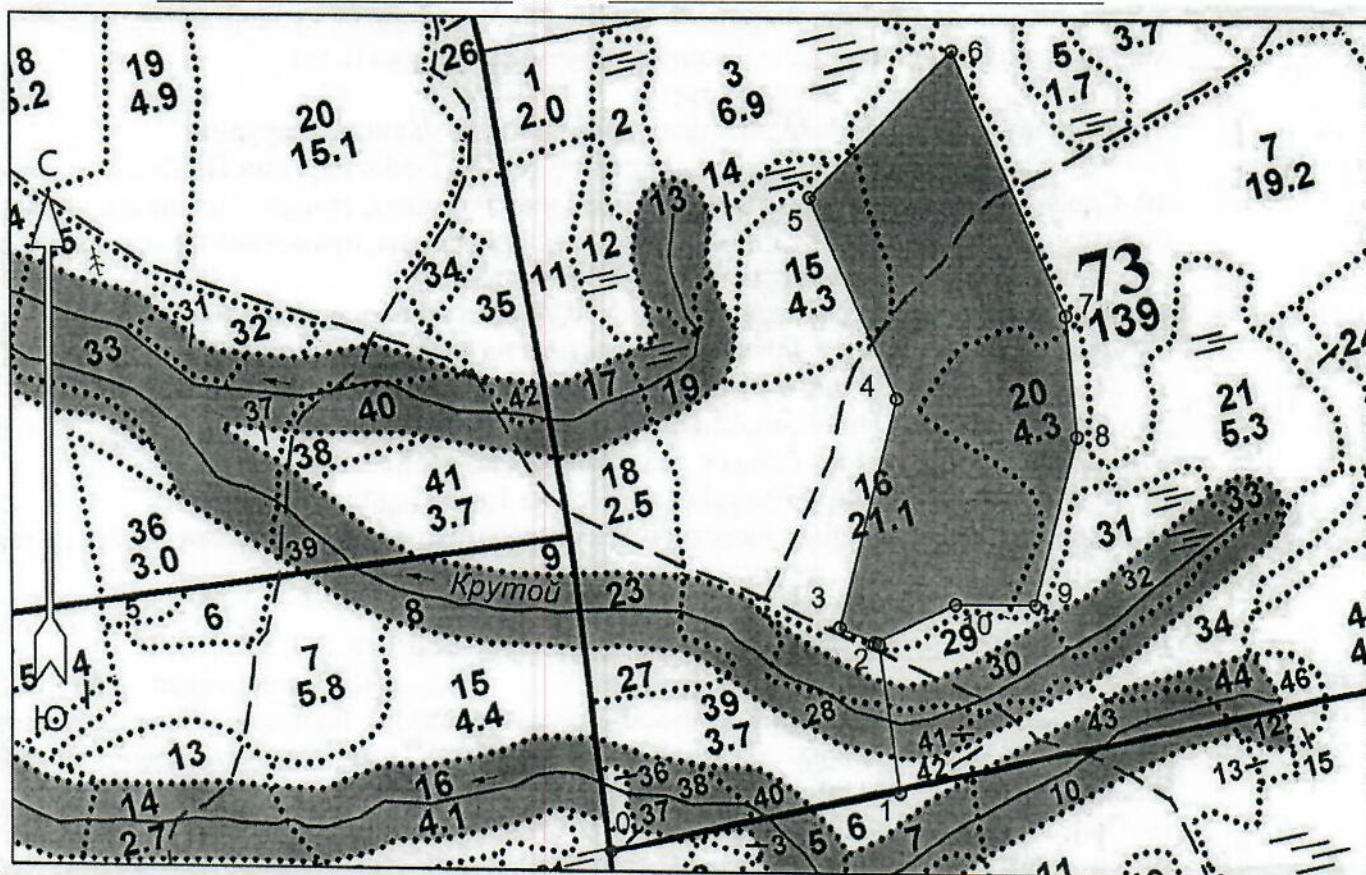
73

Номер(а) лесотаксационного выдела

15,16, 20

Масштаб

1:10000



Площадь общая, га		Площадь эксплуатационная, га	
16.8		16.8	
Экспликация объекта			
Порядковый номер характерной (поворотной) точки	Геодезические координаты*		
	X	Y	
Привязка			
0	515340.241	3235337.973	
1	515419.849	3235720.748	
Лесосека			
2	515618.198	3235693.640	
3	515639.026	3235642.602	
Номера точек	Румбы линий	Длина линий	
Привязка			
0 - 1	СВ 78°	390	
1 - 2	СЗ 8°	200	
Лесосека			
2 - 3	СЗ 68°	55	
3 - 4	СВ 14°	313	
Лесосека			
Номер лесосеки		Площадь лесосеки, га	
Основной полигон		16.8	

* - Координаты получены при помощи GARMIN GPSMAP 64(указывается наименование и марка прибора, с помощью которого определены географические координаты). Географические координаты пересчитаны в геодезические координаты в системе координат МСК-47 Ленинградской области - зона 3.

1. Категория лесокультурной площади: (вырубка 2019 г) состояние очистки удовлетвор. кол-во пней (валунов) на 1 га 600 шт., гарь ----- г.; редины, пустырь, прогалины и т.д.
 2. Рельеф, почвы, механический состав, степень влажности равнинный с участками ослабленного стока (центр), преобладает модергумусная подзолистая суглинистая свежая
 3. Напочвенный покров (важнейшие растения-индикаторы) кислица, майник, сныть, герань, кочедыжник, вейник лесной, грушанка, сочевичник; центр-черника, брусника
 4. Тип леса (тип вырубки), тип лесорастительных условий: в.15,16- КСС2, ельник кисличный, в.20- ЧВВ3, ельник черничный влажный
 5. Наличие естественного возобновления (по породам), тыс.шт./га; размещение, средняя высота, _____ отсутствует
 6. Зараженность почвы вредителями, вид _____ в связи с отсутствием признаков заселения вредных организмов обследование на участке не проводилось
 7. Состав, возраст, полнота, класс бонитета реконструируемого насаждения _____ не планируется
 8. Способ реконструкции: ширина и направление коридоров, кулис, площадь расчищенных коридоров от общей площади реконструируемого участка (в %) _____ не планируется
 9. Сроки и виды подготовки площади, применяемые машины и орудия _____ в начале августа 2020 года тракторами ТДТ-55 с плугами ПЛ-1-1
 10. Способы и время обработки почвы (механизированная, ручная, сплошная, полосами, бороздами, площадками и т.д.), глубина обработки почвы, применяемые машины и орудия _____ мехподготовка почвы бороздами на глубину до 30 см
 11. Размещение и размеры площадок, полос, борозд на площади и их направление _____ борозды расположены в направлении с востока на запад равномерно по площади
 12. Метод и способ создания культур (посадка сеянцами, саженцами, посев рядовой, строчно-луночный, ручной, механизированный) _____ ручная посадка сеянцев ели обыкновенной под меч Колесова в два отвала в шахматном порядке
 13. Количество посадочных (посевных) мест на 1 га, тыс.шт 3,0
 14. Размещение посадочных (посевных) мест, расстояние между рядами 4,5-5 , в рядах 0.7-0.9 м
 15. Схема смешения пород _____ Е-Е-Е
 16. Потребность в посадочном (посевном) материале на 1 га 3,0 тыс.шт. (кг) и на всю площадь по породам _____ ель обыкновенная 50,4
 17. Характеристика посадочного (посевного) материала по породам: возраст сеянцев, саженцев _____ сеянцы ели обыкновенной 3-4 летние с ОКС из питомника Лодейнопольского лесничества, 2-ой лесосеменной район
 18. Способ подготовки семян к посеву: _____ не проводится
 19. Виды и способы агротехнических уходов, их кратность: _____ на 2, 3, 4 годы однократно
 20. Виды и способы лесоводственных уходов, их кратность: _____ по мере необходимости
 21. Противопожарные мероприятия, протяженность, ширина мин полос _____ лесокультурная площадь окаймлена по периметру частично
 22. Намечаемый год перевода культур в лесопокрытую площадь: _____ 2029 г.
 23. Показатели оценки восстанавливаемых лесов для признания работ по лесовосстановлению выполненными (возраст, количество деревьев главных лесных пород, средняя высота): _____ согласно Приложению 3 Правил лесовосстановления
- Составил (арендатор): инженер по л/в Иванов В.В. _____ «18.01.2022»
(должность) (Ф.И.О.) (подпись) (дата)
- Проверил (лесничий): Поварков А.Б. _____ «19.01.2022»
(Ф.И.О.) (подпись) (дата)
- Проверил (инженер по л/в): Степанович А.А. _____ «21.01.2022»
(Ф.И.О.) (подпись) (дата)
- Учено с внесением следующих замечаний _____

Главный лесничий: Леонтьев В.Н.

_____ « 25 » 01.2022