

**ПРОЕКТ
ЛЕСОВОССТАНОВЛЕНИЯ
(создание лесных культур)
на весну, осень 2021 г.**

Главная порода: ель обыкновенная

Вид культур: сплошные

(сплошные, подпологовые, реконструкция)

Арендатор лесного участка ООО «Тимбер-Холдинг», л/а 2-2008-12-91-3, л/д 7-2019 от 07.11.2019

(наименование, № дог.аренды, декларация, дата)

Площадь участка 9,8 га

План участка

Лесничество (лесопарк)

Лодейнопольское

Участковое лесничество

Лодейнопольское

Урочище (при наличии)

Номер(а) лесного квартала

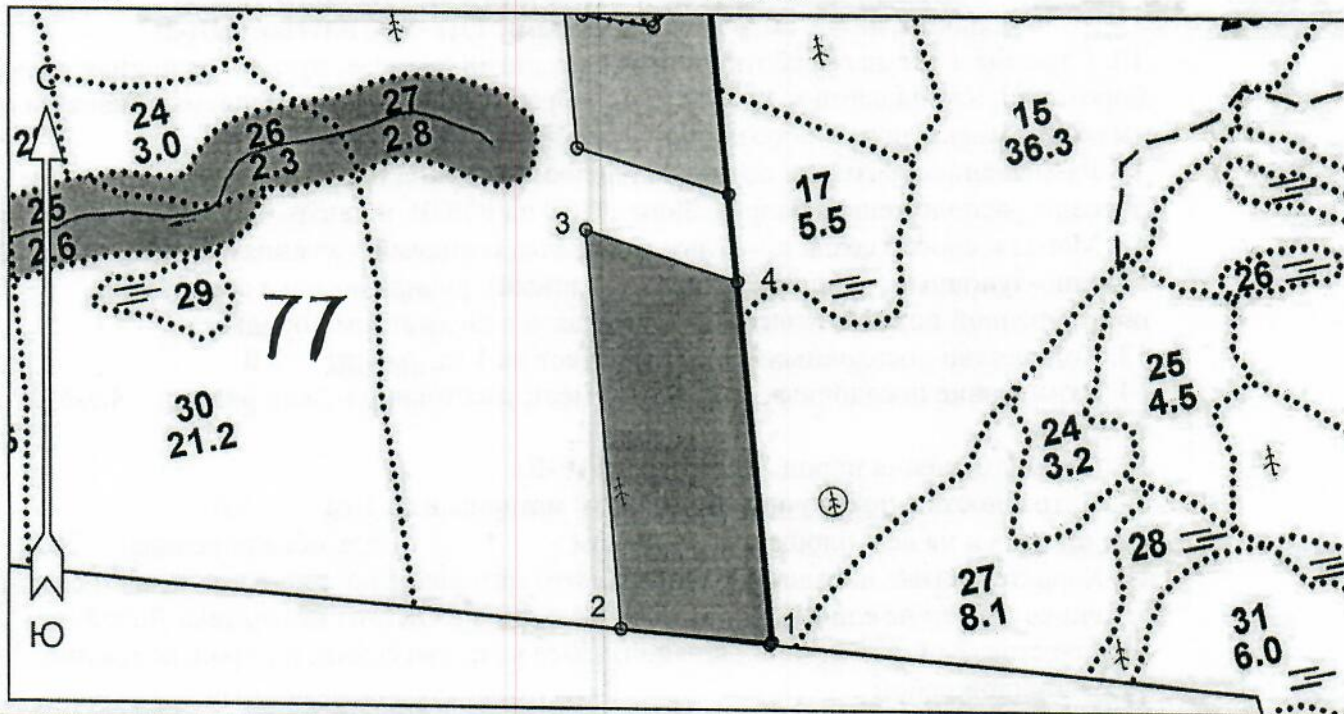
77

Номер(а) лесотаксационного выдела

17

Масштаб

1:10000



Площадь общая, га		Площадь эксплуатационная, га	
9.8		9.8	
Экспликация объекта			
Порядковый номер характерной (поворотной) точки	Геодезические координаты*		
	X	Y	
1	512941.53	3238541.79	
2	512957.89	3238341.95	
3	513486.51	3238297.37	
4	513420.60	3238498.32	
Номера точек	Румбы линий	Длина линий	

1 - 2	СЗ 85°.30'	200
2 - 3	СЗ 5°.00'	530
3 - 4	ЮВ 72°.00'	211
4 - 1	ЮВ 5°.00'	484
Лесосека		
Номер лесосеки	Площадь лесосеки, га	
Основной полигон	9.8	

* - Координаты получены при помощи GARMIN GPSMAP64 (указывается наименование и марка прибора, помощью которого определены географические координаты). Географические координаты пересчитаны в геодезические координаты в системе координат МСК-47 Ленинградской области - зона 3.

1. Категория лесокультурной площади: (вырубка_2019_г. состояние очистки удовлетвор. кол-во пней (валунов) на 1 га_600 шт., гарь ----- г.; редины, пустырь, прогалины и т.д.)
 2. Рельеф, почвы, механический состав, степень влажности равнинный, модергумусная подзолистая суглинистая свежая
 3. Напочвенный покров (важнейшие растения-индикаторы) кислица, майник, кочедыжник, вейник лесной, сныть, герань, сочевичник
 4. Тип леса (тип вырубки), тип лесорастительных условий КСС2, ельник кисличный, тип вырубки вейниковые
 5. Наличие естественного возобновления (по породам), тыс.шт./га; размещение, средняя высота, отсутствует
 6. Зараженность почвы вредителями, вид в связи с отсутствием признаков заселения вредных организмов обследование на участке не проводилось
 7. Состав, возраст, полнота, класс бонитета реконструируемого насаждения не планируется
 8. Способ реконструкции: ширина и направление коридоров, кулис, площадь расчищенных коридоров от общей площади реконструируемого участка (в %) не планируется
 9. Сроки и виды подготовки площади, применяемые машины и орудия в начале июня 2020 года тракторами ТДТ-55 с плугами ПЛ-1-1
 10. Способы и время обработки почвы (механизированная, ручная, сплошная, полосами, бороздами, площадками и т.д.), глубина обработки почвы, применяемые машины и орудия мехподготовка почвы бороздами на глубину до 30 см
 11. Размещение и размеры площадок, полос, борозд на площади и их направление борозды расположены в направлении с ССЗ на ЮЮВ, в центр. части в направлении З-В
 12. Метод и способ создания культур (посадка сеянцами, саженцами, посев рядовой, строчно-луночный, ручной, механизированный) ручная посадка сеянцев ели обыкновенной под меч Колесова в два отвала в шахматном порядке
 13. Количество посадочных (посевных) мест на 1 га, тыс.шт 3,0
 14. Размещение посадочных (посевных) мест, расстояние между рядами 4,5-5 , в рядах 0.7-0.9 м
 15. Схема смешения пород Е-Е-Е
 16. Потребность в посадочном (посевном) материале на 1 га 3,0 тыс.шт. (кг) и на всю площадь по породам ель обыкновенная 29.4
 17. Характеристика посадочного (посевного) материала по породам: возраст сеянцев, саженцев __сеянцы ели обыкновенной 3-4 летние с ОКС из питомника Лодейнопольского лесничества, 2-ой лесосеменной район, класс качества семян, их происхождение, лесосеменной район
 18. Способ подготовки семян к посеву: не проводится
 19. Виды и способы агротехнических уходов, их кратность: на 2, 3, 4 годы однократно
 20. Виды и способы лесоводственных уходов, их кратность: по мере необходимости
 21. Противопожарные мероприятия, протяженность, ширина мин полос лесокультурная площадь окаймлена по периметру частично
 22. Намечаемый год перевода культур в лесопокрытую площадь: 2029 г.
 23. Показатели оценки восстанавливаемых лесов для признания работ по лесовосстановлению выполненными (возраст, количество деревьев главных лесных пород, средняя высота) согласно Приложению 3 Правил лесовосстановления
- Составил (арендатор): инженер по л/в Иванов В.В. « 18.01.2022 »
(должность) (Ф.И.О.) (подпись) (дата)
- Проверил (лесничий): Поварков А.Б. « 19 » 01.2022 г.
(Ф.И.О.) (подпись) (дата)
- Проверил (инженер по л/в): Степанович А.А. « 21.01.2022 »
(Ф.И.О.) (подпись) (дата)
- Учено с внесением следующих замечаний -
- Главный лесничий : Леонтьев В.Н. « 25 » 01.2022 г.