

**ПРОЕКТ
ЛЕСОВОССТАНОВЛЕНИЯ**
(создание лесных культур)
на весну, осень 2021 г.

Лесничество Лодейнопольское Участковое лесничество Пирозерское
№ квартала 112 № выдела 10,20

Главная порода ель

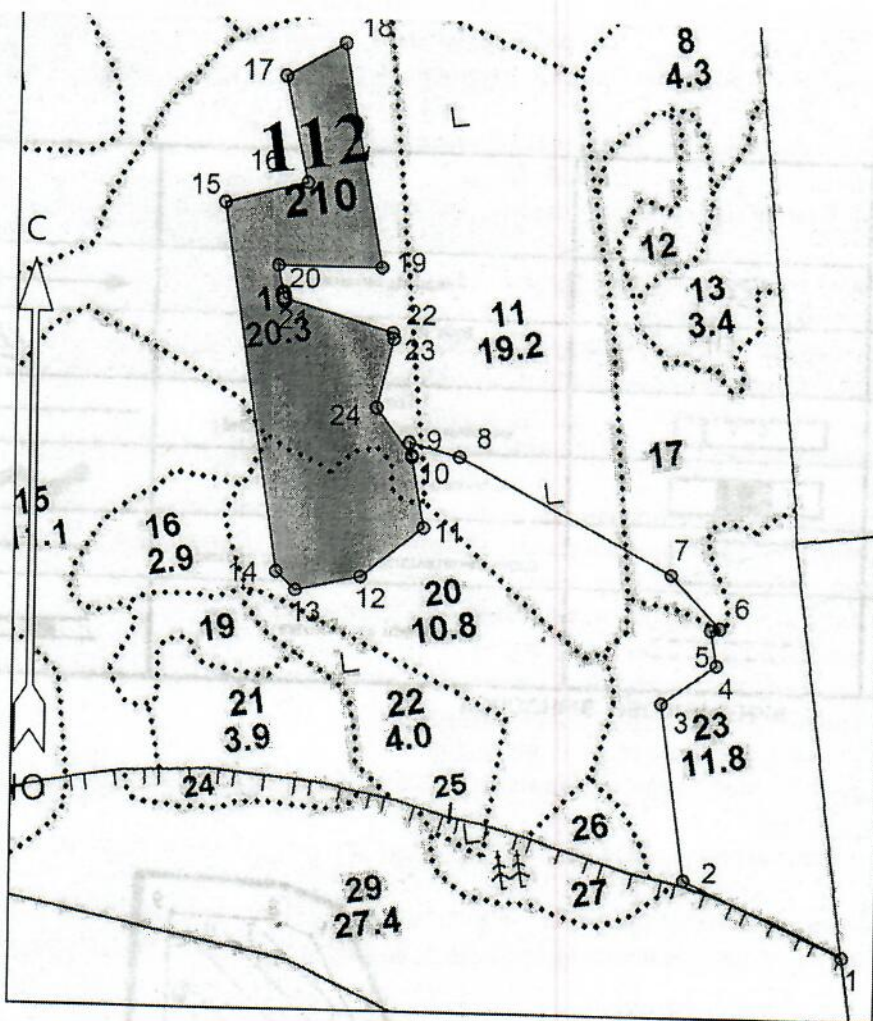
Вид культур сплошные

(сплошные, частичные, подпологовые, реконструкция)

Арендатор лесного участка ЗАО «Оятский леспромхоз», договор аренды № 2-2008-12-200-3 от 16.12.2008 г. лесная декларация № 4-2020 от 16.01.2020 г.
(наименование, № дог. аренды, декларация, дата)

Площадь участка, 10,1 (лесные культуры – 10,1) га – в. 10 – 7,3 га, в. 20 – 2,8 га.

План участка, масштаб 1:10 000



Общ. с продолжением

6 - 7	СЗ 43°.00'	96
7 - 8	СЗ 62°.00'	320
8 - 9	СЗ 75°.00'	68
9 - 10	ЮВ 10°.00'	17
Лесосека		
10 - 11	ЮВ 10°.00'	98
11 - 12	ЮЗ 51°.00'	105
12 - 13	ЮЗ 77°.00'	87
13 - 14	СЗ 47°.00'	35
14 - 15	СЗ 8°.30'	495
15 - 16	СВ 75°.00'	111
16 - 17	СЗ 12°.00'	143
17 - 18	СВ 60°.00'	88
18 - 19	ЮВ 10°.00'	300
19 - 20	ЮЗ 90°.00'	135
20 - 21	ЮВ 10°.00'	45
21 - 22	ЮВ 73°.00'	149
22 - 23	ЮВ 10°.00'	8
23 - 24	ЮЗ 13°.00'	93
24 - 10	ЮВ 36°.00'	80
Лесосека		
Номер лесосеки	Площадь лесосеки, га	
Основной полигон	10.07	

Условные обозначения

Эксплуатационный участок



Неэксплуатационный участок







Площадь общая, га		Площадь эксплуатационная, га		11	466016.00	3253618.79
10.07		10.07		12	465949.78	3253537.06
Экспликация объекта <i>Общ. С</i>						
Порядковый номер характерной (поворотной) точки	Геодезические координаты		13	465930.12	3253452.12	
	X	Y	14	465953.99	3253426.44	
Привязка						
0	465071.42	3254237.02	15	466443.91	3253352.68	
1	465459.88	3254181.90	16	466472.76	3253460.10	
2	465558.21	3253970.11	17	466612.73	3253430.18	
3	465791.09	3253937.09	18	466656.83	3253506.51	
4	465842.26	3254010.11	19	466361.18	3253558.99	
5	465888.58	3254001.88	20	466361.06	3253423.70	
6	465891.50	3254013.54	21	466316.71	3253431.57	
7	465961.70	3253947.85	22	466273.24	3253574.41	
8	466111.78	3253664.51	23	466265.36	3253575.81	
9	466129.33	3253598.67	24	466174.64	3253554.93	
Лесосека						
10	466112.58	3253601.64	Номера точек Румбы линий Длина линий			
Привязка						
0 - 1		СЗ 8°.00'		392		
1 - 2		СЗ 65°.00'		233		
2 - 3		СЗ 8°.00'		235		
3 - 4		СВ 55°.00'		89		
4 - 5		СЗ 10°.00'		47		
5 - 6		СВ 76°.00'		12		

*-Координаты получены при помощи GARMIN GPSmar 62.(указывается наименование и марка прибора, с помощью которого определены географические координаты). Географические координаты пересчитаны в геодезические координаты в системе координат МСК-47 Ленинградской области – зона 3.

1. Категория лесокультурной площади: вырубка 2020 г. состояние очистки *удовлетворительное*, кол-во пней(валунов) на 1 га *до 600* шт., гарь _____ г.; редины, пустырь, прогалины и т.д. _____
2. Рельеф, почвы, механический состав, степень влажности: *равнинный, грубогумусные подзолистые, суглинистые.*
3. Напочвенный покров (важнейшие растения-индикаторы) *черника, вейник.*
4. Тип леса (тип вырубки), тип лесорастительных условий: *КС, С2.*
5. Наличие естественного возобновления (по породам), тыс.шт./га; размещение, средняя высота, м *отсутствует.*
6. Зараженность почвы вредителями, не проводилось в связи с *отсутствием на восстанавливаемой площади признаков заселения вредных организмов.*
7. Состав, возраст, полнота, класс бонитета реконструируемого насаждения: *не планируется*
8. Способ реконструкции: ширина и направление коридоров, кулис, площадь расчищенных коридоров от общей площади реконструируемого участка (в %): *не планируется*
9. Сроки и виды подготовки площади, применяемые машины и орудия: *лето 2020 года, бороздами плугом ПЛ- 1-1*
10. Способы и время обработки почвы (*механизованная, ручная, сплошная, полосами, бороздами, площадками и т.д.*), глубина обработки почвы, применяемые машины и орудия: *Трактором ТДТ -55 в сцепке с плугом ПЛ- 1-1 бороздами глубиной до 30 см*
11. Размещение и размеры площадок, полос, *борозд* на площади и их направление: *между бороздами 4,5 – 6,5 м, равномерно по площади*
12. Метод и способ создания культур (*посадка сеянцами, саженцами, посев рядовой, строчно-луночный, ручной, механизированный*): *под меч Колесова в 2 пласта*
13. Количество посадочных (посевных) мест на 1 га, тыс.шт. *3,100*
14. Размещение посадочных (посевных) мест, расстояние между рядами *4,5 – 6,5 м*, в рядах *0,7 – 0,9 м*
15. Схема смешения пород: *Е Е Е Е Е Е*,
16. Потребность в посадочном (посевном) материале на 1 га *3,100* тыс.шт. (кг) и на всю площадь по породам *Е – 31310 шт.*,
17. Характеристика посадочного (посевного) материала по породам: возраст сеянцев, саженцев *сеянцы ели*, класс качества семян, их происхождение, *нормальные из питомника Лодейнопольского лесничества.*
18. Способ подготовки семян к посеву: *не проводится*
19. Виды и способы ухода, их кратность:
1 год – оправка после посадки
2 год – уход за лесными культурами (выкашивание травы в междурядьях, удаление сорняков)
3 год – уход за лесными культурами (уничтожение травяной и нежелательной древесной растительности)

20. Виды и способы лесоводственных уходов, их кратность: по мере необходимости
 21. Противопожарные мероприятия, протяженность, ширина мин полос: по периметру
 22. Намечаемый год перевода культур в лесопокрытую площадь 2029 год
 23. Показатели оценки восстанавливаемых лесов для признания работ по лесовосстановлению
 завершенными (возраст, количество деревьев главных лесных пород, средняя высота): в
 соответствии с Приложением 3 Правил лесовосстановления

Составил:	<u>Инженер ПО ЗАО «Оятский леспромхоз» (должность)</u>	<u>Остапенко И.И. (Ф.И.О.)</u>	 (подпись)	<u>14.02.2021</u> г
Проверил:	<u>Лесничий Пирозерского участкового лесничества (должность)</u>	<u>Устинкин А.С. (Ф.И.О.)</u>	 (подпись)	<u>19.02.2024</u> г
Согласовано с внесением следующих замечаний:	—			
	<u>Инженер по лесовосстановлению (должность)</u>	<u>Степанович А.А. (Ф.И.О.)</u>	 (подпись)	<u>24.02.2021</u> г
	<u>Главный лесничий (должность)</u>	<u>Леонтьев В.Н. (Ф.И.О.)</u>	 (подпись)	<u>24.02.2021</u> г

