

проект
ЛЕСОВОССТАНОВЛЕНИЯ
(создание лесных культур)

на весну, осень 2021 г.

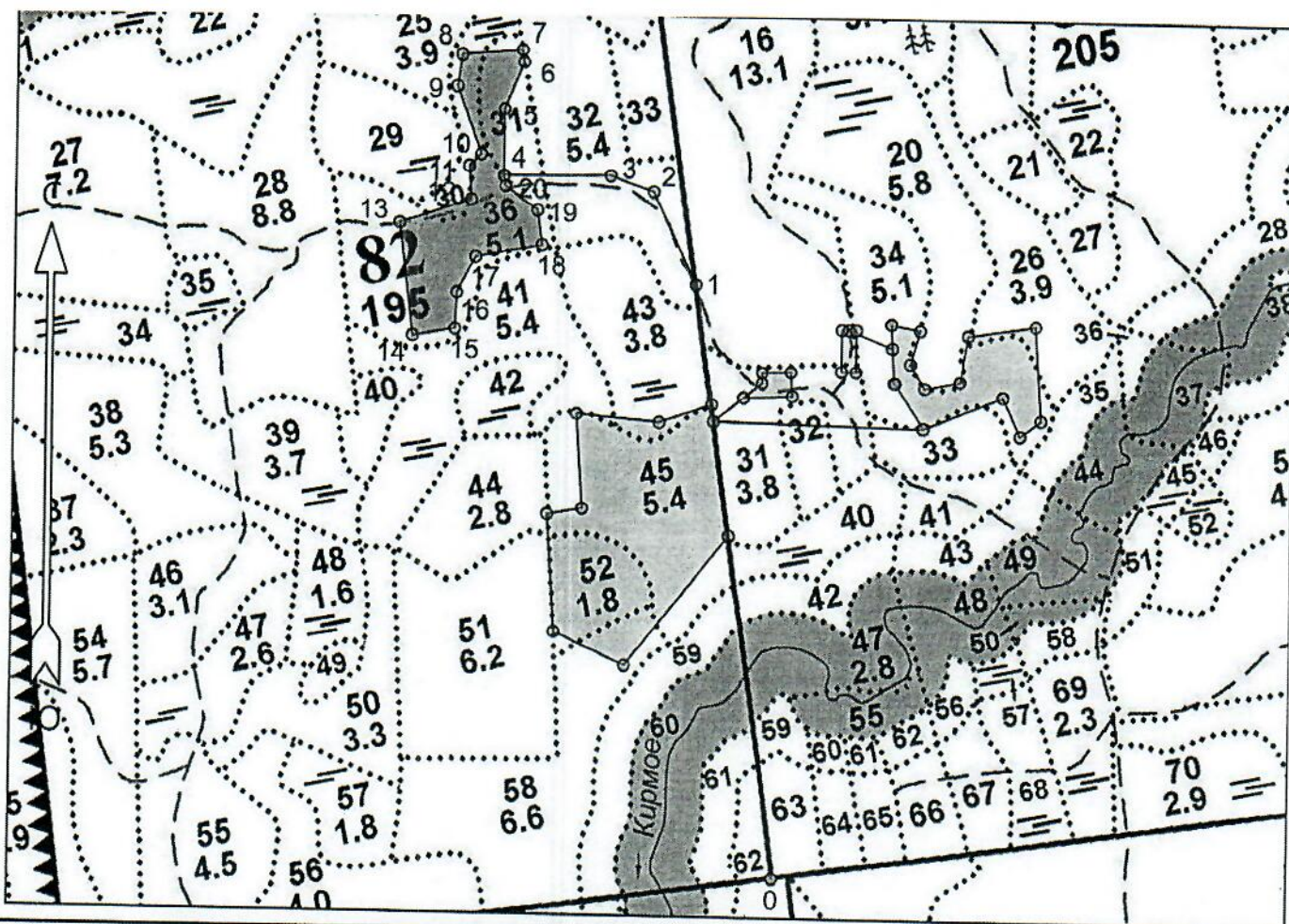
Главная порода: ель обыкновенная
Вид культур: сплошные
(сплошные, подпологовые, реконструкция)

Арендатор лесного участка ООО «Тимбер-Холдинг», д/а 2-2008-12-89-3, л/д 10-2019 от 29.08.2019

Площадь участка 3,3 га в.30-0,4 га, в.31-0,6 га, в.36-2,3 га

План участка

Лесничество	Лодейнопольское
Участковое лесничество	Шапшинское
Номер лесного квартала	82
Номера лесотаксационных выделов	30, 31, 36
Масштаб	1:10000



Площадь общая, га		Площадь эксплуатационная, га	
3.3		3.3	
Экспликация объекта			
Порядковый номер характерной (поворотной) точки	Геодезические координаты*		
	X	Y	
Привязка			
0	501986.943	3205678.536	
1	502824.902	3205571.100	
2	502955.364	3205512.131	
3	502978.371	3205451.190	
Лесосека			
4	502977.613	3205300.848	
5	503069.693	3205301.990	
6	503135.249	3205329.463	
7	503152.127	3205327.301	
8	503145.767	3205242.348	
9	503101.244	3205235.518	
10	503006.768	3205268.626	

11	502990.693	3205252.125
12	502943.726	3205254.827
13	502910.749	3205154.900
14	502751.561	3205172.465
15	502761.253	3205231.818
16	502812.243	3205234.236
17	502862.752	3205260.803
18	502879.735	3205354.493
19	502929.378	3205348.133
20	502962.885	3205303.136
Номера точек	Румбы линий	Длина линий
Привязка		
0 - 1	СЗ 8°	844
1 - 2	СЗ 25°	143
2 - 3	СЗ 70°	65
3 - 4	ЮЗ 89°	150
Лесосека		
4 - 5	СЗ 0°	92
5 - 6	СВ 22°	71
6 - 7	СЗ 8°	17
7 - 8	ЮЗ 85°	85

8 - 9	ЮЗ 8°	45
9 - 10	ЮВ 20°	100
10 - 11	ЮЗ 45°	23
11 - 12	ЮВ 4°	47
12 - 13	ЮЗ 71°	105
13 - 14	ЮВ 7°	160
14 - 15	СВ 80°	60
15 - 16	СВ 2°	51
16 - 17	СВ 27°	57
17 - 18	СВ 79°	95
18 - 19	СЗ 8°	50
19 - 20	СЗ 54°	56
20 - 4	СЗ 10°	14
Лесосека		
Номер лесосеки	Площадь лесосеки, га	
Основной полигон	3.3	

* - Координаты получены при помощи GARMIN GPSMAP 64(указывается наименование и марка прибора, с помощью которого определены географические координаты). Географические координаты пересчитаны в геодезические координаты в системе координат МСК-47 Ленинградской области - зона 3.

1. Категория лесосукультурной площади: (вырубка 2019 г. состояние очистки удовлетвор. кол-во пней (валунов) на 1 га 600 шт., гарь ----- г.; редины, пустырь, прогалины и т.д.
2. Рельеф, почвы, механический состав, степень влажности равнинный, с участками ослабленного стока и плохого дренажа, грубогумусная подзолистая суглинистая свежая, торфяно-глеевая сырая
3. Напочвенный покров (важнейшие растения-индикаторы) кислица, майник, кочедыжник, вейник лесной, сныть, герань, плаун, багульник, подбел, голубика, сфагнум

