

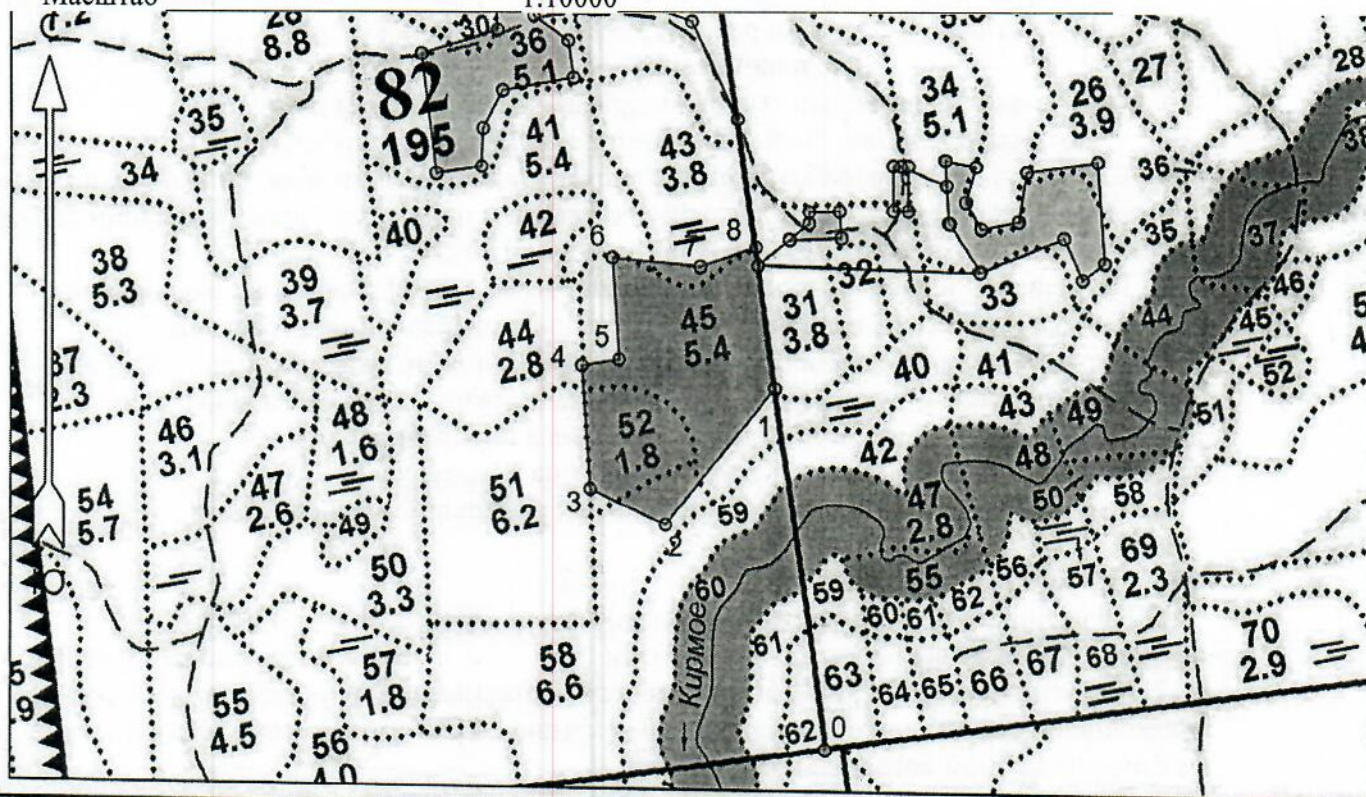
ПРОЕКТ
ЛЕСОВОССТАНОВЛЕНИЯ
(создание лесных культур)
на весну, осень 2021 г.

Главная порода: ель обыкновенная
Вид культур: сплошные
(сплошные, подпологовые, реконструкция)

Арендатор лесного участка ООО «Тимбер-Холдинг», д/а 2-2008-12-89-3, л/д 8-2019 от 15.08.2019
(наименование, № дог.аренды, декларация, дата)

Площадь участка 6,5 га в. 43-0,2 га, в.45-4,3 га, в.52-1,6 га, в.58-0,4 га
План участка

Лесничество Лодейнопольское
Участковое лесничество Шапшинское
Номер лесного квартала 82
Номера лесотаксационных выделов 43, 45, 52, 58
Масштаб 1:10000

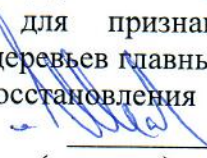




Площадь общая, га	Площадь эксплуатационная, га	
6.5	6.5	
Экспликация объекта		
Порядковый номер характерной (поворотной) точки	Геодезические координаты*	
	X	Y
Привязка		
0	501986.943	3205678.536
Лесосока		
1	502468.471	3205616.792


2	502285.699	3205470.105
3	502333.464	3205370.747
4	502498.347	3205361.251
5	502506.426	3205410.715
6	502640.331	3205403.003
7	502628.680	3205519.701
8	502654.474	3205593.496
Номера точек	Румбы линий	Длина линий
Привязка		
0 - 1	СЗ 8°	485
Лесосока		
1 - 2	ЮЗ 38°	234

2 - 3	СЗ 65°	110
3 - 4	СЗ 4°	165
4 - 5	СВ 80°	50
5 - 6	СЗ 4°	134
6 - 7	ЮВ 85°	117
7 - 8	СВ 70°	78
8 - 1	ЮВ 8°	188
Лесосока		
Номер лесосоки	Площадь лесосоки, га	
Основной полигон	6.5	

* - Координаты получены при помощи GARMIN GPSMAP 64(указывается наименование и марка прибора, с помощью которого определены географические координаты). Географические координаты пересчитаны в геодезические координаты в системе координат МСК-47 Ленинградской области - зона 3.

1. Категория лесокультурной площади: (вырубка 2019 г. состояние очистки удовлетвор. кол-во пней (валунов) на 1 га 600 шт., гарь ----- г.; редины, пустырь, прогалины и т.д.
 2. Рельеф, почвы, механический состав, степень влажности равнинный с участками ослабленного стока и избыточного увлажнения; грубогумусная подзолистая суглинистая свежая, торфянисто-болотная (северная часть участка)
 3. Напочвенный покров (важнейшие растения-индикаторы): черника, режуха брусника, майник, грушанка, плаун, вейник лесной; в северной части багульник, подбел, сфагнум
 4. Тип леса (тип вырубки), тип лесорастительных условий в.52- КСС2- ельник кисличный, тип вырубки вейниковые, в.45, 58-ЧСВ2- ельник черничный свежий, в.43-СА5
 5. Наличие естественного возобновления (по породам), тыс.шт./га; размещение, средняя высота, отсутствует
 6. Зараженность почвы вредителями, вид в связи с отсутствием признаков заселения вредных организмов обследование на участке не проводилось
 7. Состав, возраст, полнота, класс бонитета реконструируемого насаждения не планируется
 8. Способ реконструкции: ширина и направление коридоров, кулис, площадь расчищенных коридоров от общей площади реконструируемого участка (в %) не планируется
 9. Сроки и виды подготовки площади, применяемые машины и орудия в начале июня 2020 года тракторами ТДТ-55 с плугами ПЛ-1-1
 10. Способы и время обработки почвы (механизированная, ручная, сплошная, полосами, бороздами, площадками и т.д.), глубина обработки почвы, применяемые машины и орудия мехподготовка почвы бороздами на глубину до 30 см
 11. Размещение и размеры площадок, полос, борозд на площади и их направление: борозды расположены равномерно по площади в направлении с севера на юг
 12. Метод и способ создания культур (посадка сеянцами, саженцами, посев рядовой, строчно-луночный, ручной, механизированный) ручная посадка сеянцев ели обыкновенной под меч Колесова в два отвала в шахматном порядке
 13. Количество посадочных (посевных) мест на 1 га, тыс.шт 3,0
 14. Размещение посадочных (посевных) мест, расстояние между рядами 4,5-5 , в рядах 0.7-0.9 м
 15. Схема смешения пород Е-Е-Е
 16. Потребность в посадочном (посевном) материале на 1 га 3,0 тыс.шт. (кг) и на всю площадь по породам ель обыкновенная 19,5
 17. Характеристика посадочного (посевного) материала по породам: возраст сеянцев, саженцев сеянцы ели обыкновенной 3-4 летние с ОКС из питомника Лудейнопольского лесничества, 2-ой лесосеменной район
 18. Способ подготовки семян к посеву: не проводится
 19. Виды и способы агротехнических уходов, их кратность: на 2, 3, 4 годы однократно
 20. Виды и способы лесоводственных уходов, их кратность: по мере необходимости
 21. Противопожарные мероприятия, протяженность, ширина мин полос лесокультурная площадь окаймлена по периметру частично
 22. Намечаемый год перевода культур в лесопокрытую площадь: 2029 г.
 23. Показатели оценки восстанавливаемых лесов для признания работ по лесовосстановлению завершенными (возраст, количество деревьев главных лесных пород, средняя высота): согласно Приложения 3 Правил лесовосстановления
- Составил (арендатор): инженер по л / в Иванов В.В.  «18.01.21.»
(должность) (Ф.И.О.) (подпись) (дата)
- Проверил (лесничий): Кренделев В.А.  «22.01.21.»
(Ф.И.О.) (подпись) (дата)
- Проверил (инженер по л/в): Степанович А.А.  «25.01.21.»
(Ф.И.О.) (подпись) (дата)
- Учено с внесением следующих замечаний —

Главный лесничий: Леонтьев В.Н.

 « 25 » 01. 2021г.