

ПРОЕКТ
ЛЕСОВОССТАНОВЛЕНИЯ
(создание лесных культур)
на весну, осень 2021 г.

Главная порода : Сосна

Вид культур: сплошные

(сплошные, подпологовые, реконструкция)

Арендатор лесного участка: ООО «Свирьлес» дог.ар.№2-2008-12-72-3 от 0.9.12.2008 л/д №3-2018 от 25.10.2018 г.

(наименование, № дог.аренды, декларация, дата)

Площадь участка, 4,6/4,3га

План участка

Лесничество (лесопарк) Лодейнопольское

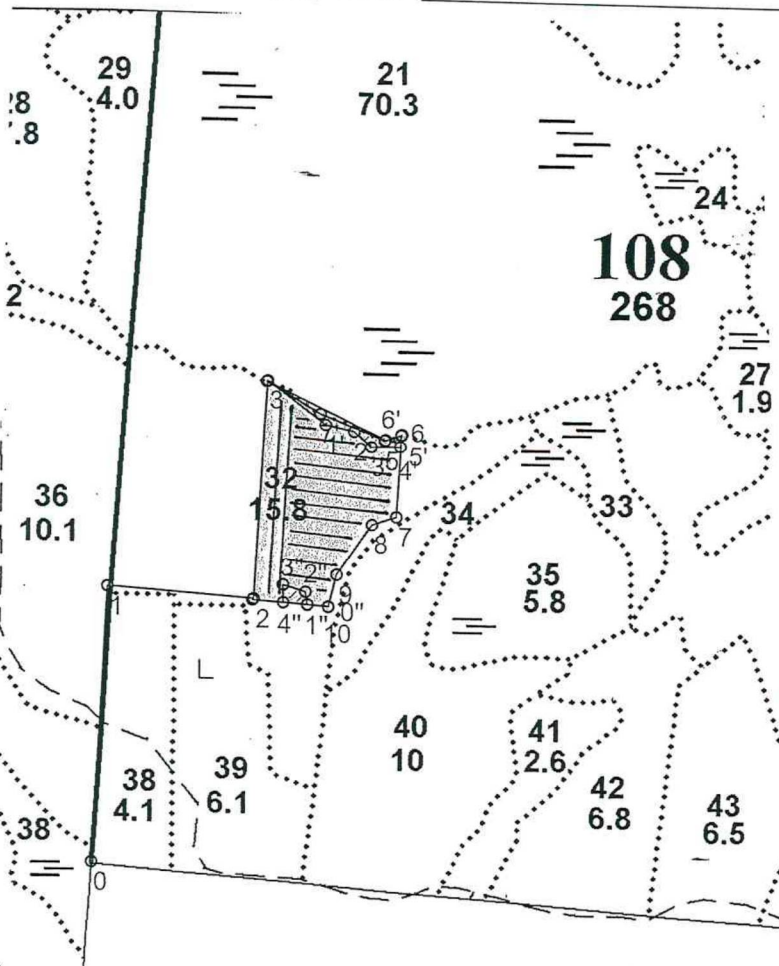
Участковое лесничество Алеховщинское

Урочище (при наличии) _____

Номер(а) лесного квартала 108

Номер(а) лесотаксационного выдела 32

Масштаб 1:10000



Площадь общая, га		Площадь эксплуатационная, га	
4,6		4,3	
Экспликация объекта			
Порядковый номер характерной (поворотной) точки	Геодезические координаты		
	X	Y	
Привязка			
0	478309.197	3236361.508	
1	478712.918	3236384.229	
Лесосека			
2	478697.396	3236595.170	
3	479017.176	3236613.145	
4	479016.189	3236612.149	
5	478932.142	3236783.956	
6	478940.202	3236807.680	
7	478820.284	3236800.945	
8	478808.356	3236765.833	
9	478733.862	3236715.110	
10	478687.290	3236703.298	
Номера точек	Румбы линий	Длина линий	
Привязка			
0 - 1	СЗ 13°.00'	404.0	
1 - 2	СВ 78°.00'	211.0	
Лесосека			
2 - 3	СЗ 13°.00'	320.0	
3 - 4	ЮЗ 29°.00'	1.4	
4 - 5	ЮВ 80°.07'	190.9	
5 - 6	СВ 55°.00'	25.0	
6 - 7	ЮВ 13°.00'	120.0	
7 - 8	ЮЗ 55°.00'	37.0	

* - Геодезические координаты получены при помощи GPS MAP 64S (указывается наименование и марка прибора, с помощью которого определены геодезические координаты) в системе координат МСК 47 зона 3 (указывается система координат, в которой представлены геодезические координаты, рекомендуем предоставлять геодезические координаты в местной системе МСК 47 с указанием зоны)

8 - 9	ЮЗ 18°.00'	90.0	-
9 - 10	ЮВ 2°.00'	48.0	
10 - 2	ЮЗ 78°.00'	110.0	

Экспликация объекта

Порядковый номер характерной (поворотной) точки	Геодезические координаты*	
	X	Y
3	479017.176	3236613.145
1'	478953.014	3236697.763
2'	478943.407	3236738.748
3'	478921.646	3236763.633
4'	478922.225	3236805.729
5'	478939.214	3236806.683
6'	478931.154	3236782.959
7'	478968.990	3236690.160

Номера точек	Румбы линий	Длина линий
3 - 1'	ЮВ 69°.00'	106.0
1' - 2'	СВ 87°.00'	42.0
2' - 3'	ЮВ 65°.00'	33.0
3' - 4'	СВ 73°.00'	42.0
4' - 5'	СЗ 13°.00'	17.0
5' - 6'	ЮЗ 55°.00'	25.0
6' - 7'	СЗ 84°.00'	100.0
7' - 4	СЗ 75°.00'	91.0

Экспликация объекта

Порядковый номер характерной (поворотной) точки	Геодезические координаты*	
	X	Y

Привязка

0"	478687.315	3236703.055
----	------------	-------------

Неэксплуатационный участок

1"	478689.520	3236673.063
2"	478708.314	3236670.153
3"	478718.384	3236637.596
4"	478692.363	3236637.955

Номера точек	Румбы линий	Длина линий
--------------	-------------	-------------

Привязка

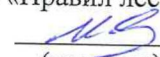
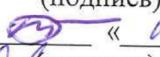
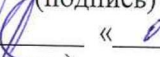

0" - 1"	ЮЗ 78°.00'	30.0
---------	------------	------

Неэксплуатационный участок

1" - 2"	СЗ 25°.00'	19.0
2" - 3"	СЗ 89°.00'	34.0
3" - 4"	ЮВ 17°.00'	26.0
4" - 1"	СВ 78°.00'	35.0

Лесосека

Номер лесосеки	Площадь лесосеки, га
Основной полигон	4,3
Полигон 2	0,2
Полигон 3	0,1

1. Категория лесокультурной площади: (вырубка 2019 г. состояние очистки удовлетворительное, кол-во пней (валунов) на 1 га 290 шт., гарь --- г.; редина, пустырь, прогалина и т.д. ---
 2. Рельеф, почвы, механический состав, степень влажности : равнинный, подзолистые, супесчаные, влажные.
 3. Напочвенный покров (важнейшие растения-индикаторы) : травяной средняя степень задернения 0,4-0,6
 4. Тип леса (тип вырубки), тип лесорастительных условий : ЧВ А3
 5. Наличие естественного возобновления (по породам), тыс.шт./га; размещение, средняя высота, м. – не имеется
 6. Зараженность почвы вредителями, вид : в связи с отсутствием признаков заселения вредных организмов, обследование на лесном участке не проводилось.
 7. Состав, возраст, полнота, класс бонитета реконструируемого насаждения: не проектир.
 8. Способ реконструкции: ширина и направление коридоров, кулис, площадь расчищенных коридоров от общей площади реконструируемого участка (в %) : не проектируется.
 9. Сроки и виды подготовки площади, применяемые машины и орудия 2-3 квартал 2020г. подготовки почвы в апреле 2020г., бороздами, двухрядный дисковый рыхлитель Bracke T-26,а+ тяговый агрегат Timberjack & John deer 1510
 10. Способы и время обработки почвы (механизированная, ручная, сплошная, полосами, бороздами, площадками и т.д.), глубина обработки почвы, применяемые машины и орудия Механизированная, бороздами глубиной до 20см-30см Brecke T-26 + Timberjack & John deer 1510.
 11. Размещение и размеры площадок, полос, борозд на площади и их направление : борозды через 4-6м.
 12. Метод и способ создания культур (посадка сеянцами, саженцами, посев рядовой, строчно-луночный, ручной, механизированный) посев рядовой.
 13. Количество посадочных (посевных) мест на 1 га, тыс.шт.: 3600шт.
 14. Размещение посадочных (посевных) мест, расстояние между рядами 4-6м., в рядах 0,3-0,6 м.
 15. Схема смешения пород : С-С-С
 16. Потребность в посадочном (посевном) материале на 1 га : 300гр. тыс.шт. (кг) и на всю площадь по породам : 1290гр.
 17. Характеристика посадочного (посевного) материала по породам: возраст сеянцев, саженцев, класс качества семян, их происхождение, лесосеменной район : Кировская обл., Уржумское лесничество, Лебяжское сельское участковое лесничество, квартал 7, класс-первый.
 18. Способ подготовки семян к посеву ---
 19. Виды и способы агротехнических уходов, их кратность: уничтожение травянистой и древесной растительности в рядах культур : 1год-1, 2год-1, 3год-1
 20. Виды и способы лесоводственных уходов, их кратность: по мере необходимости.
 21. Противопожарные мероприятия, протяженность, ширина мин полос – создание мин. Полос по периметру участка.
 22. Намечаемый год перевода культур в лесопокрытую площадь 2022г.
 23. Показатели оценки восстанавливаемых лесов для признания работ по лесовосстановлению выполненными (возраст, количество деревьев главных лесных пород, средняя высота) в соответствии с приложением №3 «Правил лесовосстановления».
- Составил (арендатор): инж. по л/х Яковлев.М.В.  «02.02.21»
(должность) (Ф.И.О.) (подпись) (дата)
- Проверил (лесничий): Василенко А.В.  «03» 02.21г.
(Ф.И.О.) (подпись) (дата)
- Проверил (инженер по л/в): Степанович А.А.  «05» 02.2021г.
(Ф.И.О.) (подпись) (дата)
- Учено с внесением следующих замечаний _____
- Главный лесничий : Леонтьев В.Н.  «05» 02.2021г.
(Ф.И.О.) (подпись) (дата)