

ПРОЕКТ ЛЕСОВОССТАНОВЛЕНИЯ

(создание лесных культур)

на весну осень 2021 г.

Главная порода: **СОСНА**

Вид культур (сплошные, подпологовые, реконструкция): **СПЛОШНЫЕ**

Арендатор лесного участка: **АО "Доможировский ЛПХ"**,

договор аренды № 2-2008-12-102-3 от 12.12.2008 г;

лесная декларация: № 3-2020 от 28.04.2020 г

Площадь участка **2,3 га**

План участка

Лесничество

Участковое лесничество

Номер (а) лесного квартала

Номер(а) лесотаксационного выдела

Масштаб

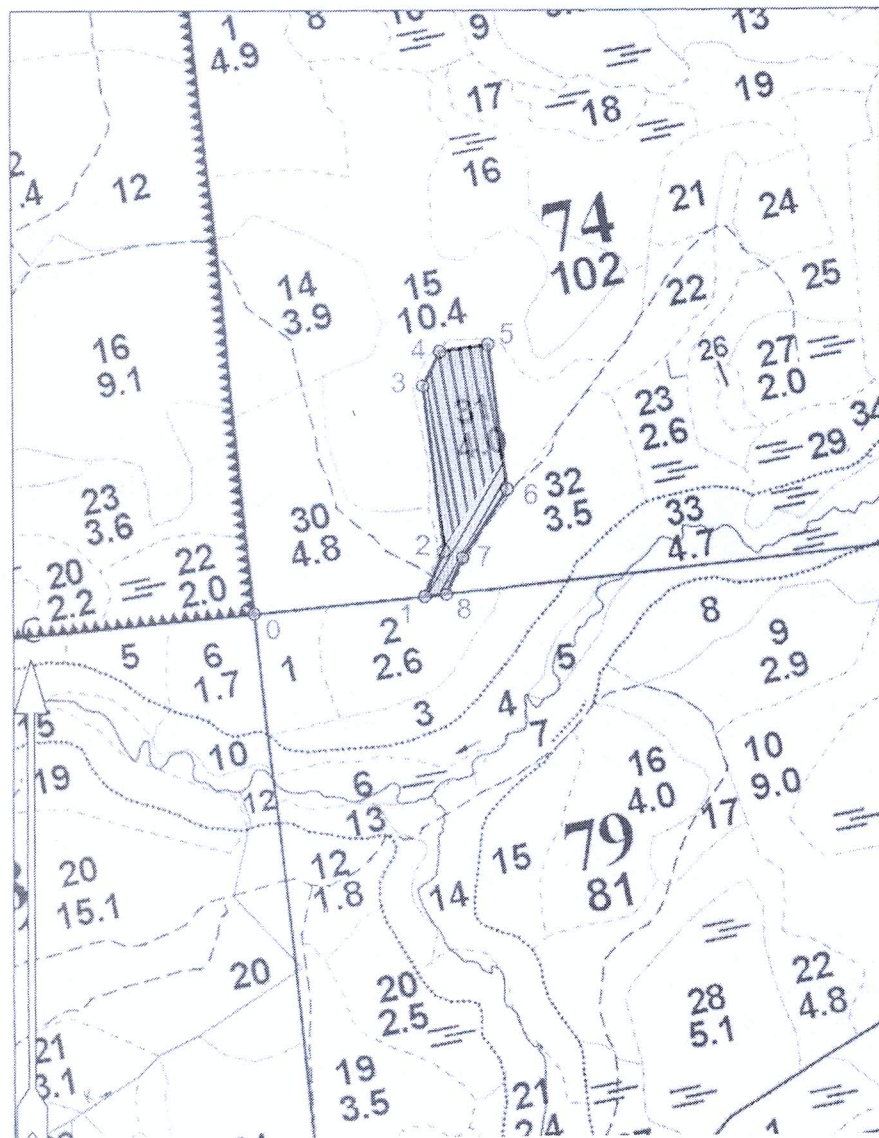
Лодейнопольское

Доможировское

74

31

1 : 10 000



Площадь общая, га			
2.3			
Экспликация объекта			
Порядковый номер характерной (поворотной) точки	Геодезические координаты		
	X	Y	
Привязка			
0	489704.88	3208294.33	
Лесосека			
1	489725.37	3208513.94	
2	489785.21	3208539.73	
3	490004.12	3208515.93	
4	490050.15	3208538.20	
5	490058.22	3208601.01	
6	489865.29	3208623.01	
7	489776.17	3208563.84	
8	489727.97	3208541.81	
Номера точек	Румбы линий	Длина линий	
Привязка			
0 - 1	СВ 84°.00'	220	
Лесосека			
1 - 2	СВ 22°.30'	65	
2 - 3	СЗ 7°.00'	220	
3 - 4	СВ 25°.00'	51	
4 - 5	СВ 82°.00'	63	
5 - 6	ЮВ 7°.00'	194	
6 - 7	ЮЗ 33°.00'	107	
7 - 8	ЮЗ 24°.00'	53	
8 - 1	ЮЗ 84°.00'	28	

*- Координаты получены при помощи GPS навигатора GARMIN. Географические координаты пересчитаны в геодезические в системе координат МСК-47 Ленинградской области - зона 3.

1. Категория лесокультурной площади: вырубка 2020 г.; состояние очистки: *очистка от порубочных остатков проведена в соответствии с технологической картой разработки делянки кол-во пней (валунов) на 1 га до 600 шт., гарь ----- г.; редины, пустошь, прогалины и т.д.-----*
2. Рельеф, почвы, механический состав, степень влажности *рельеф равнинный, почвы грубогумусные, среднеподзолистые.*
3. Напочвенный покров (важнейшие растения-индикаторы) *черника, брусника, орляк.*
4. Тип леса (тип рубки), тип лесорастительных условий *БР А2*
5. Наличие естественного возобновления (по породам), тыс.шт./га; размещение, средняя высота, м *не имеется*
6. Зараженность почвы вредителями, вид *в связи с отсутствием признаков заселения вредных организмов, обследование на лесном участке не проводилось.*
7. Состав, возраст, полнота, класс бонитета реконструируемого насаждения *не проектируется*
8. Способ реконструкции: ширина и направление коридоров, кулис, площадь расчищенных коридоров от общей площади реконструируемого участка (в %) -----
9. Сроки и виды подготовки площади, применяемые машины и орудия *бесснежный период 2020 года, частичная обработка почвы ТДТ-55 в сцепке с плугом ПЛМЛ-001Ф.*
10. Способы и время обработки почвы (*механизованная, ручная, сплошная, полосами, бороздами, площадками и т.д.*), глубина обработки почвы, применяемые машины и орудия *механизованная, бороздами глубиной до 15 см., лето-осень 2020 года.*
11. Размещение и размеры площадок, полос, борозд на площади и их направление *борозды прямолинейные с севера на юг, с северо-востока на юго-запад.*
12. Метод и способ создания культур (*посадка сеянцами, саженцами, посев рядовой, строчно-луночный, ручной, механизированный*) *ручная посадка сеянцев под меч Колесова в два отвала в шахматном порядке.*
13. Количество посадочных (посевных) мест на 1 га: *4,0 тыс.шт.*
14. Размещение посадочных (посевных) мест, расстояние между рядами *4 - 6 м, в рядах 0,6 - 0,7 м.*
15. Схема смешения пород *С*С*С*С*С*С*
16. Потребность в посадочном (посевном) материале на 1 га *4,0 тыс.шт. (кг)*
и на всю площадь по породам *сосна 9 200 шт.*
17. Характеристика посадочного (посевного) материала по породам: возраст сеянцев, саженцев: *стандартные сеянцы сосны обыкновенной с ОКС из питомника Лодейнопольского лесничества, класс качества семян, их происхождение, лесосеменной район -----*
18. Способ подготовки семян к посеву -----
19. Виды и способы агротехнических уходов, их кратность: *ручная оправка растений от завала травой и почвой, заноса песком, размыва почвы, выжимания морозом - однократно; рыхление почвы с одновременным уничтожением травянистой и древесной растительности - одно-трех-кратно; дополнение лесных культур - однократно (в случае приживаемости менее 85% от проектируемой).*
20. Виды и способы лесоводственных уходов, их кратность: *по мере необходимости.*
21. Противопожарные мероприятия, протяженность, ширина мин полос: *создание противопожарной минерализованной полосы по периметру участка, шириной не менее 1,4 м.*
22. Намечаемый год перевода культур в лесопокрытую площадь *2029 г.*
23. Показатели оценки восстанавливаемых лесов для признания работ по лесовосстановлению выполненными (возраст, количество деревьев главных пород, средняя высота) *согласно Приложению 3 к Правилам лесовосстановления.*

Составил: инженер по производству Евдокимова Е.В. Евд «15» 02 2021 г

Проверил лесничий Доможировского участкового лесничества:

Смирнова Т.В. См «17» 02 2021 г

Проверил инженер по лесовосстановлению:

Степанович А.А. Сп «19» 02 2021 г.

Учтено с внесением следующих замечаний: -

Главный лесничий: Леонтьев В.Н. Л «19» 02 2021 г.