

**ПРОЕКТ
ЛЕСОВОССТАНОВЛЕНИЯ**
(создание лесных культур)
на весну, осень 2021 г.

Главная порода: ***СОСНА***

Вид культур (сплошные, подпологовые, реконструкция): ***СПЛОШНЫЕ***

Арендатор лесного участка: АО "Доможировский ЛПХ",

договор аренды № 2-2008-12-102-3 от 12.12.2008 г;

лесная декларация: № 1-2020 от 26.11.2019 г

Площадь участка **4,6 га** (в.12-1,1 га; в.13-3,5 га)

План участка

Лесничество

Участковое лесничество

Номер (а) лесного квартала

Номер(а) лесотаксационного выдела

Масштаб

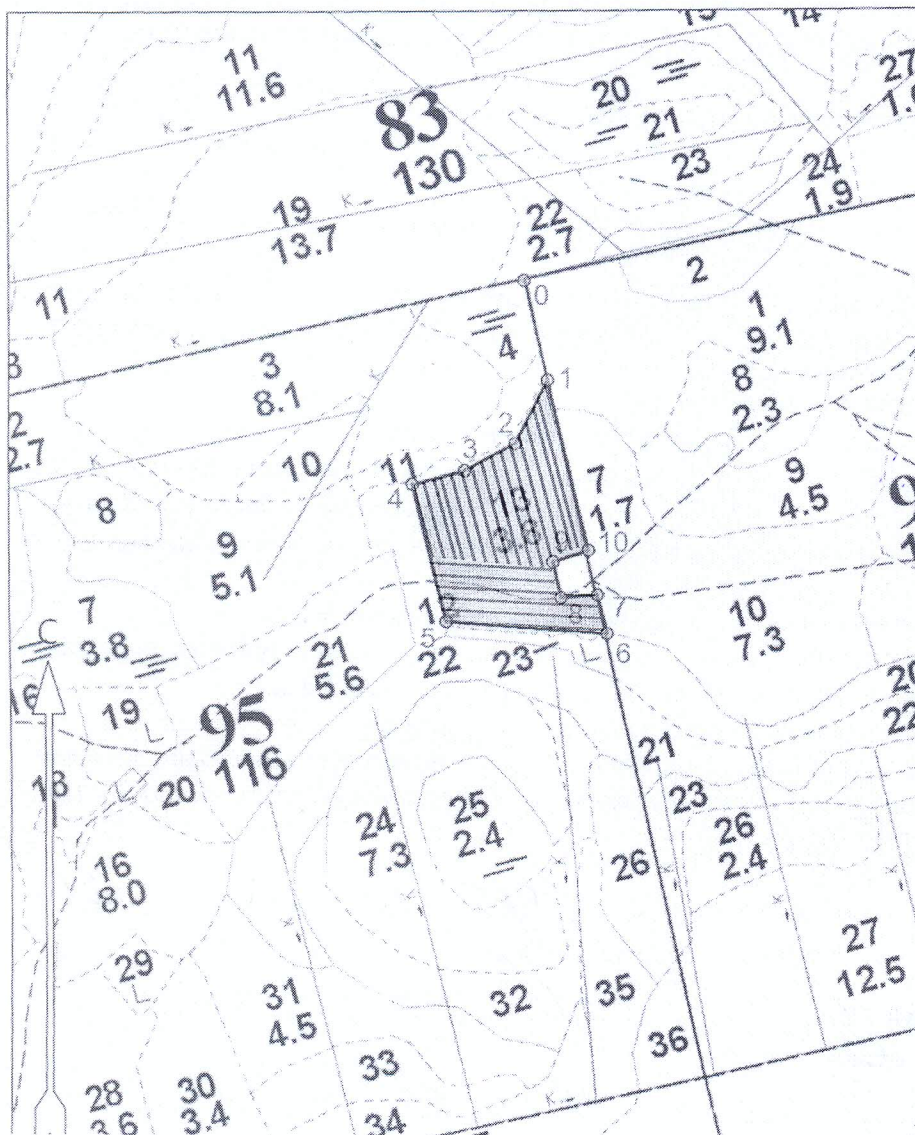
Лодейнопольское

Доможировское

95

12, 13

1 : 10 000



Площадь общая, га		
4,6		
Экспликация объекта		
Порядковый номер характерной (поворотной) точки	Геодезические координаты	
	X	Y
Привязка		
0	488726.89	3218252.79
Лесосека		
1	488596.92	3218281.65
2	488513.66	3218238.38
3	488477.52	3218171.62
4	488460.12	3218103.85
5	488278.73	3218144.70
6	488258.98	3218354.86
7	488311.86	3218343.29
8	488309.02	3218295.38
9	488356.02	3218285.09
10	488369.76	3218331.36
Номера точек	Румбы линий	Длина линий
Привязка		
0 - 1	ЮВ 13°.00'	133
Лесосека		
1 - 2	ЮЗ 27°.00'	94
2 - 3	ЮЗ 61°.00'	76
3 - 4	ЮЗ 75°.00'	70
4 - 5	ЮВ 13°.00'	186
5 - 6	ЮВ 85°.00'	210
6 - 7	СЗ 13°.00'	54
7 - 8	ЮЗ 86°.00'	48
8 - 9	СЗ 13°.00'	48
9 - 10	СВ 73°.00'	48
10 - 1	СЗ 13°.00'	232

*- Координаты получены при помощи GPS навигатора GARMIN. Географические координаты пересчитаны в геодезические в системе координат МСК-47 Ленинградской области - зона 3.

1. Категория лесокультурной площади: вырубка 2020 г.; состояние очистки: *очистка от порубочных остатков проведена в соответствии с технологической картой разработки делянки кол-во пней (валунов) на 1 га до 600 шт., гарь ----- г.; редины, пустырь, прогалины и т.д.-----*
2. Рельеф, почвы, механический состав, степень влажности *рельеф равнинный, почвы грубогумусные, среднеподзолистые, супесчаные.*
3. Напочвенный покров (важнейшие растения-индикаторы) *черника, брусника, майник.*
4. Тип леса (тип вырубки), тип лесорастительных условий *ЧС А2, ЧС В2*
5. Наличие естественного возобновления (по породам), тыс.шт./га; размещение, средняя высота, м *не имеется*
6. Зараженность почвы вредителями, вид *в связи с отсутствием признаков заселения вредных организмов, обследование на лесном участке не проводилось.*
7. Состав, возраст, полнота, класс бонитета реконструируемого насаждения *не проектируется*
8. Способ реконструкции: ширина и направление коридоров, кулис, площадь расчищенных коридоров от общей площади реконструируемого участка (в %) -----
9. Сроки и виды подготовки площади, применяемые машины и орудия *бесснежный период 2020 года, частичная обработка почвы ТДТ-55 в сцепке с плугом ПЛМЛ-001Ф.*
10. Способы и время обработки почвы (*механизованная*, ручная, сплошная, полосами, бороздами, площадками и т.д.), глубина обработки почвы, применяемые машины и орудия *механизованная, бороздами глубиной до 20 см., лето-осень 2020 года.*
11. Размещение и размеры площадок, полос, борозд на площади и их направление *борозды прямолинейные с юга на север, с северо-востока на юго-запад.*
12. Метод и способ создания культур (*посадка сеянцами*, саженцами, посев рядовой, строчно-луночный, ручной, механизированный) *ручная посадка сеянцев под меч Колесова в два отвала в шахматном порядке.*
13. Количество посадочных (посевных) мест на 1 га: *4,0 тыс.шт.*
14. Размещение посадочных (посевных) мест, расстояние между рядами *4 - 6 м, в рядах 0,6 - 0,7 м.*
15. Схема смещения пород *С*С*С*С*С*С*
16. Потребность в посадочном (посевном) материале на 1 га *4,0 тыс.шт. (кг)* и на всю площадь по породам *сосна 18 400 шт.*
17. Характеристика посадочного (посевного) материала по породам: возраст сеянцев, саженцев: *стандартные сеянцы сосны обыкновенной с ОКС из питомника Лодейнопольского лесничества*, класс качества семян, их происхождение, лесосеменной район -----
18. Способ подготовки семян к посеву -----
19. Виды и способы агротехнических уходов, их кратность: *ручная оправка растений от завала травой и почвой, заноса песком, размыва почвы, выжимания морозом - однократно; рыхление почвы с одновременным уничтожением травянистой и древесной растительности - одно-трех-кратно; дополнение лесных культур - однократно (в случае приживаемости менее 85% от проектируемой).*
20. Виды и способы лесоводственных уходов, их кратность: *по мере необходимости.*
21. Противопожарные мероприятия, протяженность, ширина мин полос: *создание противопожарной минерализованной полосы по периметру участка, шириной не менее 1,4 м.*
22. Намечаемый год перевода культур в лесопокрывную площадь *2029 г.*
23. Показатели оценки восстанавливаемых лесов для признания работ по лесовосстановлению выполненными (возраст, количество деревьев главных пород, средняя высота) *согласно Приложению 3 к Правилам лесовосстановления.*

Составил: инженер по производству Евдокимова Е.В. Евд «15» 02 2021 г

Проверил лесничий Доможировского участкового лесничества:

Смирнова Т.В. Смирн «17» 02 2021 г

Проверил инженер по лесовосстановлению:

Степанович А.А. Степ «19» 02 2021 г.

Учено с внесением следующих замечаний: —

Главный лесничий: Леонтьев В.Н. Лео «19» 02 2021 г.