

**ПРОЕКТ
ЛЕСОВОССТАНОВЛЕНИЯ
(создание лесных культур)
на весну, осень 2021 г.**

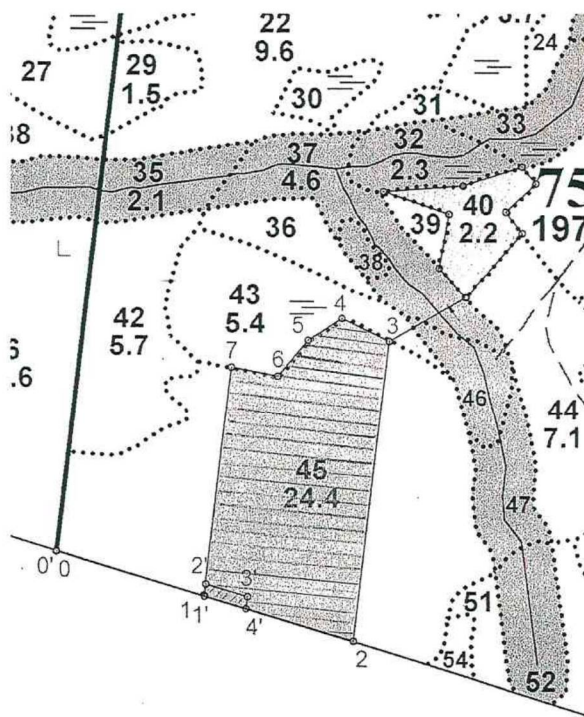
Главная порода Ель европейская
Вид культур сплошные
(сплошные, подпологовые, реконструкция)

Арендатор лесного участка ООО «Свирьлес», дог. ар. №56/3-2010-04 от 29.04.2010 л/д №3-2018 от 03.07.2018г (изменения от 26.07.2018) (наименование, № дог.аренды, декларация, дата)

Площадь участка 11,0/10,9

План участка

Лесничество (лесопарк) Лодейнопольское
Участковое лесничество Лодейнопольское
Урочище (при наличии) _____
Номер (а) лесного квартала 75
Номер (а) лесотаксационного выдела 45
Масштаб 1:10 000

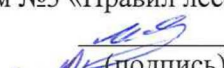
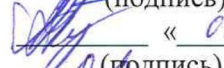
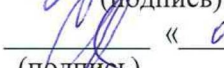



*Люговское
участковое лесни*

Площадь общая, га		Площадь эксплуатационная, га	
11.0		10.9	
Экспликация объекта			
Порядковый номер характерной (поворотной) точки	Геодезические координаты		
	X	Y	
Привязка			
0	513992.821	3235215.222	
Лесосека			
1	513918.674	3235454.609	
2	513844.543	3235694.006	
3	514331.102	3235755.822	
4	514368.705	3235679.387	
5	514333.490	3235624.597	
6	514275.415	3235575.390	
7	514290.233	3235500.661	
Номера точек	Румбы линий	Длина линий	
Привязка			
0 - 1	ЮВ 85° 00'	250.0	
Лесосека			
1 - 2	ЮВ 85° 00'	250.0	
2 - 3	СЗ 5° 00'	490.0	
3 - 4	СЗ 76° 00'	85.0	
4 - 5	ЮЗ 45° 00'	65.0	
5 - 6	ЮЗ 28° 00'	76.0	
6 - 7	ЮЗ 89° 00'	76.0	
7 - 1	ЮВ 5° 00'	372.0	
Экспликация объекта			
Порядковый номер характерной (поворотной) точки	Геодезические координаты		
	X	Y	
Привязка			
0'	513992.821	3235215.222	
Н.Э.			
1'	513918.674	3235454.609	
2'	513938.533	3235457.134	
3'	513917.775	3235524.163	
4'	513897.916	3235521.639	
Номера точек	Румбы линий	Длина линий	
Привязка			
0' - 1'	ЮВ 85° 00'	250.0	
Н.Э.			
1' - 2'	СЗ 5° 00'	20.0	
2' - 3'	ЮВ 85° 00'	70.0	
3' - 4'	ЮВ 5° 00'	20.0	
4' - 1'	СЗ 85° 00'	70.0	
Лесосека			
Номер лесосеки	Площадь лесосеки, га		
Основной полигон	10,9		
Полигон 2	0,1		

* - Геодезические координаты получены при помощи GPS MAP 64S указывается наименование и марка прибора, с помощью которого определены геодезические координаты)
в системе координат МСК 47 зона 3 (указывается система координат, в которой представлены геодезические координаты, рекомендуем предоставлять геодезические координаты в местной системе МСК 47 с указанием зоны)

1. Категория лесокультурной площади: вырубка 2018 г. состояние очистки удовлетворительное , кол-во пней (валунов) на 1 га_300 шт., гарь --- г.; редина, пустырь, прогалина и т. д ---
2. Рельеф, почвы, механический состав, степень влажности : равнинный, среднеподзолистые, суглинистые, влажные.
3. Напочвенный покров (важнейшие растения-индикаторы) : травяной средняя степень задернения: 0,4-0,6
4. Тип леса (тип вырубки), тип лесорастительных условий: КС С2
5. Наличие естественного возобновления (по породам), тыс.шт./га; размещение, средняя высота, м. – не имеется
6. Зараженность почвы вредителями, вид : в связи с отсутствием признаков заселения вредных организмов , обследование на лесном участке не проводилось.
7. Состав, возраст, полнота, класс бонитета реконструируемого насаждения: не проектир.
8. Способ реконструкции: ширина и направление коридоров, кулис, площадь расчищенных коридоров от общей площади реконструируемого участка (в %) : не проектируется.
9. Сроки и виды подготовки площади, применяемые машины и орудия 2-3 квартал2020г. подготовки почвы в апреле 2020г., бороздами , двухрядный дисковый рыхлитель Bracke T-26,a+ тяговый агрегат Timberjack & John deer 1510
10. Способы и время обработки почвы (механизованная, ручная, сплошная, полосами, бороздами, площадками и т.д.), глубина обработки почвы, применяемые машины и орудия Механизованная , бороздами глубиной до 20см-30см Brecke T-26 + Timberjack & John deer 1510.
11. Размещение и размеры площадок, полос, борозд на площади и их направление : борозды через 4-6м.
12. Метод и способ создания культур (посадка сеянцами, саженцами, посев рядовой, строчно-луночный, ручной, механизированный); посев рядовой.
13. Количество посадочных (посевных) мест на 1 га, тыс.шт.: 3600шт.
14. Размещение посадочных (посевных) мест, расстояние между рядами 4-6м., в рядах 0,3-0,6 м.
15. Схема смешения пород : Е-Е-Е
16. Потребность в посадочном (посевном) материале на 1 га : 300гр. тыс.шт. (кг) и на всю площадь по породам : 3270гр.
17. Характеристика посадочного (посевного) материала по породам: возраст сеянцев, саженцев ,сеянцы---лет, класс качества семян, их происхождение, лесосеменной район : Кировская обл., Пинюгское лесничество , Яхреньгское сельское участковое лесничество , квартал 38, класс-первый.
18. Способ подготовки семян к посеву ---
19. Виды и способы агротехнических уходов, их кратность: уничтожение травянистой и древесной растительности в рядах культур : 1год-1 , 2год-1 , 3год-1
20. Виды и способы лесоводственных уходов, их кратность: по мере необходимости.
21. Противопожарные мероприятия, протяженность, ширина мин полос – создание мин. Полос по периметру участка частично.
22. Намечаемый год перевода культур в лесопокрытую площадь 2029 г.
23. Показатели оценки восстанавливаемых лесов для признания работ по лесовосстановлению выполненными (возраст, количество деревьев главных лесных пород, средняя высота) в соответствии с приложением №3 «Правил лесовосстановления». Составил (арендатор): инж. по л/х Яковлев.М.В.
(должность) (Ф.И.О.)

 «01.02.2020»
 (подпись) (дата)
 «01» 02.2020
 (подпись) (дата)
 «02» 02.2020
 (подпись) (дата)
 «05» 02.2020
 (подпись) (дата)

Проверил (лесничий): Поварков А.Б.
 (Ф.И.О.)
 Проверил (инженер по л/в): Степанович А.А.
 (Ф.И.О.)
 Учтено с внесением следующих замечаний —
 Главный лесничий : Леонтьев В.Н.
 (Ф.И.О.)