

**ПРОЕКТ
ЛЕСОВОССТАНОВЛЕНИЯ
(создание лесных культур)
на весну, осень 2021 г.**

Главная порода Ель европейская
Вид культур сплошные

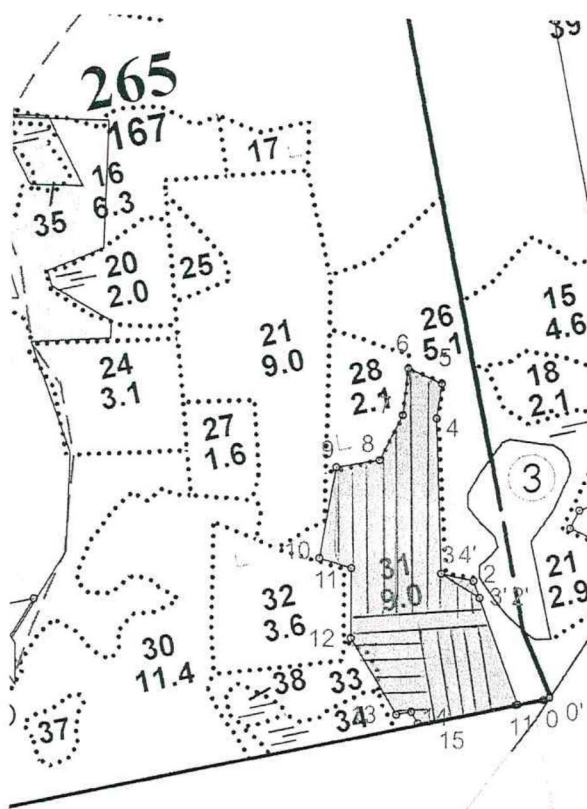
(сплошные, подпологовые, реконструкция)

Арендатор лесного участка ООО «Свирьлес», дог. ар. №56/3-2010-04 от 24.04.2010 г л/д №1-2020 от 17.12.2019г. (изменение л.д. от 21.04.2020) (наименование, № дог.аренды, декларация, дата)

Площадь участка 7,8/7,7

План участка

Лесничество (лесопарк) Лодейнопольское
Участковое лесничество Свирское сельское
Урочище (при наличии) _____
Номер (а) лесного квартала 265
Номер (а) лесотаксационного выдела в.31
Масштаб 1:10 000



Порядковый номер характерной (поворотной) точки	Экспликация объекта	
	X	Y
Привязка		
0	502386.820	3255000.103
Лесосека		
1	502379.128	3254960.748
2	502564.327	3254892.954
3	502574.668	3254843.911
4	502808.729	3254835.420
5	502862.262	3254842.884
6	502884.994	3254791.572
7	502813.313	3254784.120
8	502745.490	3254749.620
9	502733.936	3254684.478
10	502595.906	3254660.280
11	502581.335	3254708.233
12	502476.239	3254708.366
13	502362.218	3254777.185
14	502366.640	3254799.815
15	502349.317	3254809.863
Номера точек Румбы линий Длина линий		
Привязка		
0 - 1	ЮЗ 79° 00'	40,0
Лесосека		
1 - 2	СЗ 20° 00'	197,0
2 - 3	СЗ 78° 00'	50,0
3 - 4	СЗ 2° 00'	234,0
4 - 5	СВ 8° 00'	54,0
5 - 6	СЗ 66° 00'	56,0
6 - 7	ЮЗ 6° 00'	72,0
7 - 8	ЮЗ 27° 00'	76,0
8 - 9	ЮЗ 80° 00'	66,0
9 - 10	ЮЗ 10° 00'	140,0
10 - 11	ЮВ 73° 00'	50,0
11 - 12	ЮВ 0° 00'	105,0
12 - 13	ЮВ 31° 00'	133,0
13 - 14	СВ 79° 00'	23,0
14 - 15	ЮВ 30° 00'	20,0
15 - 1	СВ 79° 00'	150,0

Экспликация объекта		
Порядковый номер характерной (поворотной) точки	X	Y
Привязка		
0'	502386.820	3255000.103
1'	502379.128	3254960.748
Н.Э		
2'	502538.944	3254902.246
3'	502564.327	3254892.954
4'	502574.668	3254843.911
Номера точек Румбы линий Длина линий		
Привязка		
0' - 1'	ЮЗ 79° 00'	40,0
1' - 2'	СЗ 20° 00'	170,0
Н.Э		
2' - 3'	СЗ 20° 00'	27,0
3' - 4'	СЗ 78° 00'	50,0
4' - 2'	ЮВ 58° 24'	68,3
Лесосека		
Номер лесосеки	Площадь лесосеки, га	
Основной полигон	7,8	
Полигон 2	0,1	

6

Геодетические координаты получены при помощи GPS MAP 64S указывается наименование и марка прибора, с помощью которого определены геодетические координаты)
в системе координат МСК 47 зона 3 (указывается система координат, в которой представлены геодетические координаты, рекомендация предоставлять геодетические координаты в местной системе МСК 47 с указанием зоны)

1. Категория лесокультурной площади: вырубка 2020г. состояние очистки удовлетворительное, кол-во пней (валунов) на 1 га до 600 шт., гарь -- г.; редины, пустырь, прогалины и т.д. ---
2. Рельеф, почвы, механический состав, степень влажности: равнинный, среднеподзолистые, влажные.
3. Напочвенный покров (важнейшие растения-индикаторы): травяной, средняя степень задернения 0,4-0,6
4. Тип леса (тип вырубки), тип лесорастительных условий: ЧС В2
5. Наличие естественного возобновления (по породам), тыс. шт./га; размещение, средняя высота, м: не имеется
6. Зараженность почвы вредителями, вид: в связи с отсутствием признаков заселения вредных организмов, обследование на лесном участке не проводилось.
7. Состав, возраст, полнота, класс бонитета реконструируемого насаждения: не проектируется
8. Способ реконструкции: ширина и направление коридоров, кулис, площадь расчищенных коридоров от общей площади реконструируемого участка (в %): не проектируется
9. Сроки и виды подготовки площади, применяемые машины и орудия 2/3квартал 2020г - подготовка почвы, бороздами, двухрядный дисковый рыхлитель Bracke T-26.a+тяговый агрегат Timberjack & John deer 1510
10. Способы и время обработки почвы (механизированная, ручная, сплошная, полосами, бороздами, площадками и т.д.), глубина обработки почвы, применяемые машины и орудия механизированная, бороздами, 20-30см, Bracke T-26.a + Timberjack & John deer 1510
11. Размещение и размеры площадок, полос, борозд на площади и их направление борозды через 4-6м
12. Метод и способ создания культур (посадка сеянцами, саженцами, посев рядовой, строчно-луночный, ручной, механизированный) ручная посадка сеянцев под меч Колесова
13. Количество посадочных (посевных) мест на 1 га, тыс. шт.: 3000 шт.
14. Размещение посадочных (посевных) мест, расстояние между рядами 4-6м., в рядах 0,5-0,8 м.
15. Схема смешения пород: Е-Е-Е
16. Потребность в посадочном (посевном) материале на 1 га: 3000 шт. (кг) и на всю площадь по породам: 23 100.шт.
17. Характеристика посадочного (посевного) материала по породам: возраст сеянцев, саженцев сеянцы 3- 4х лет, класс качества семян, их происхождение: Лодейнопольский питомник
18. Способ подготовки семян к посеву: ----
19. Виды и способы уходов, их кратность: окашивание травы 1год-1, 2год-1, 3год-1
20. Виды и способы лесоводственных уходов, их кратность: по мере необходимости
21. Противопожарные мероприятия, протяженность, ширина мин полос – создание мин. полос по периметру участка частично
22. Намечаемый год перевода культур в лесопокрытую площадь: 2029
23. Показатели оценки восстанавливаемых лесов для признания работ по лесовосстановлению выполненными (возраст, количество деревьев главных лесных пород, средняя высота): в соответствии с приложением 3 Правил лесовосстановления.

Составил: инженер Яковлев М.В. м.п. « 02 » 02.2020
 (должность) (Ф.И.О.)
 Проверил: лесничий Арифудин В.К. м.п. « 03 » 02.2020
 (должность) (Ф.И.О.)

Согласовано с внесением следующих замечаний, инженер по лесовосстановлению
 Степанович А.А. м.п.
 Главный лесничий Леонтьев В.Н. м.п. « 05 » 02.2020
 (должность) (Ф.И.О.)