

ПРОЕКТ
ЛЕСОВОССТАНОВЛЕНИЯ
(создание лесных культур)
на весну, осень 2021 г.

Главная порода : Ель

Вид культур: сплошные

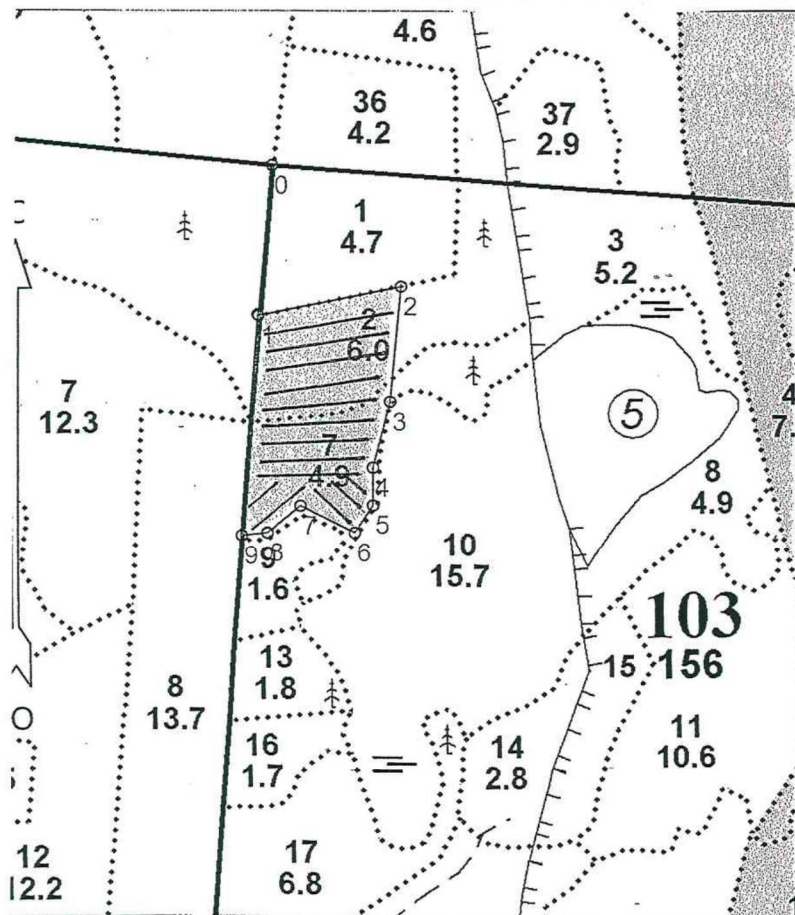
(сплошные, подпологовые, реконструкция)

Арендатор лесного участка: ООО «Свирьлес» дог.ар.№56/3-2010-04 от 29.04.2010 л/д №7-2019 от 06.06.2019г.

(наименование, № дог.аренды, декларация, дата)

Площадь участка: **6,3га** (в.2-3,2; в.7-3,1га)

План участка

Лесничество (лесопарк) ЛодейнопольскоеУчастковое лесничество ТервеническоеУрочище (при наличии) -Номер (а) лесного квартала 103Номер (а) лесотаксационного выдела 2,7Масштаб 1:10000

Порядковый номер характерной (поворотной) точки	X	Y
Привязка		
0	478328.74	3278765.32
Лесосека		
1	478109.24	3278747.82
2	478154.13	3278951.45
3	477984.51	3278937.94
4	477887.21	3278914.45
5	477832.16	3278914.88
6	477791.66	3278888.99
7	477830.58	3278810.96
8	477790.32	3278763.65
9	477786.16	3278726.78
Номера точек	Румбы линий	Длина линий
Привязка		
0 - 1	ЮВ 6° 00'	220.0
Лесосека		
1 - 2	СВ 67° 00'	208.0
2 - 3	ЮВ 6° 00'	170.0
3 - 4	ЮЗ 3° 00'	100.0
4 - 5	ЮВ 11° 00'	55.0
5 - 6	ЮЗ 22° 00'	48.0
6 - 7	СЗ 74° 00'	87.0
7 - 8	ЮЗ 39° 00'	62.0
8 - 9	ЮЗ 73° 00'	37.0
9 - 1	СЗ 7° 00'	325.0
Лесосека		
Номер лесосеки	Площадь лесосеки, га	
Основной полигон	6,3	

* - Геодезические координаты получены при помощи GPS MAP 64S (указывается наименование и марка прибора, с помощью которого определены геодезические координаты) в системе координат МСК 47 зона 3 (указывается система координат, в которой представлены геодезические координаты, рекомендуем предоставлять геодезические координаты в местной системе МСК 47 с указанием зоны)

