

**ПРОЕКТ  
ЛЕСОВОССТАНОВЛЕНИЯ  
(создание лесных культур)  
на весну, осень 2021 г.**

Главная порода : Ель

Вид культур: сплошные \_\_\_\_\_  
(сплошные, подпологовые, реконструкция)

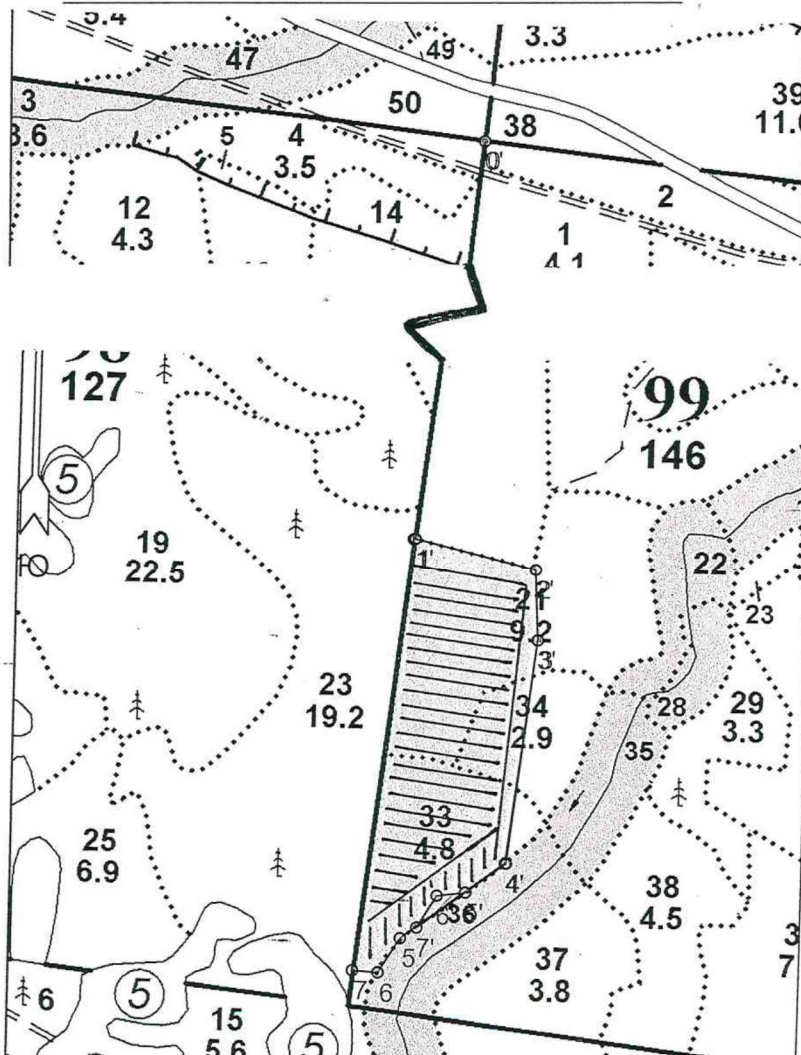
Арендатор лесного участка: ООО «Свирьлес» дог.ар.№56/3-2010-04 от 24.04.2010 л/д №6-2019 от 14.05.201г. (наименование, № дог.аренды, декларация, дата)

Площадь участка, 10,7/10,6га (в.21-5,1га;в.33-4,4га;в.34-1,1га)

**План участка**

Лесничество (лесопарк) Лодейнопольское  
 Участковое лесничество Тервеническое  
 Урочище (при наличии) \_\_\_\_\_  
 Номер (а) лесного квартала 99  
 Номер (а) лесотаксационного выдела 21, 33, 34  
 Масштаб 1:10000

\* -



Геодезические координаты получены при помощи GPS MAP 64S(указывается наименование и марка прибора, с помощью которого определены геодезические координаты)  
 в системе координат МСК 47 зона \_\_\_\_\_ (указывается система координат, в которой представлены геодезические координаты, рекомендуем предоставлять геодезические координаты в местной системе МСК 47 с указанием зоны)

общая, га		эксплуатационная, га	
10.7		10.6	
Экспликация объекта			
Порядковый номер характерной (поворотной) точки	Геодезические координаты		
	X	Y	
Привязка			
0	478757.71	3274738.41	
Лесосека			
1	477818.60	3274634.31	
2	477779.04	3274811.43	
3	477676.13	3274817.54	
4	477350.02	3274779.65	
5	477235.77	3274629.83	
6	477185.48	3274598.81	
7	477187.17	3274561.74	
Номера точек	Румбы линий	Длина линий	
Привязка			
0 - 1	ЮВ 5° 18'	944.0	
Лесосека			
1 - 2	ЮВ 89° 00'	181.0	
2 - 3	ЮВ 15° 00'	103.0	
3 - 4	ЮВ 5° 00'	328.0	
4 - 5	ЮЗ 41° 00'	188.0	
5 - 6	ЮЗ 20° 00'	59.0	
6 - 7	ЮЗ 81° 00'	37.0	
7 - 1	СЗ 5° 18'	634.0	
Экспликация объекта			
Порядковый номер характерной (поворотной) точки	Геодезические координаты		
	X	Y	
Привязка			
0'	478757.71	3274738.41	
1'	477818.60	3274634.31	
2'	477779.04	3274811.43	

4'	477349.83	3274781.36
Неэксплуатационный участок		
5'	477305.46	3274723.19
6'	477299.33	3274681.52
7'	477251.96	3274653.42
Номера точек	Румбы линий	Длина линий
Привязка		
0' - 1'	ЮВ 5° 18'	944.0
1' - 2'	ЮВ 89° 00'	181.0
2' - 3'	ЮВ 15° 00'	103.0
3' - 4'	ЮВ 5° 18'	328.0
4' - 5'	ЮЗ 41° 00'	73.0
Неэксплуатационный участок		
5' - 6'	ЮЗ 70° 00'	42.0
6' - 7'	ЮЗ 19° 00'	55.0
7' - 5'	СВ 41° 00'	88.0
Лесосека		
Номер лесосеки		Площадь лесосеки, га
Основной полигон		10,6
Полигон 2		0.09



1. Категория лесокультурной площади: вырубка 2019 г. состояние очистки удовлетворительное, кол-во пней (валунов) на 1 га 600 шт., гарь --- г.; редины, пустырь, прогалины и т.д. ---
  2. Рельеф, почвы, механический состав, степень влажности: равнинный, среднеподзолистый, суглинистые, влажные.
  3. Напочвенный покров (важнейшие растения-индикаторы): травяной средняя степень задернения: 0,4-0,6
  4. Тип леса (тип вырубки), тип лесорастительных условий: в.21-ЧС В2;в33-КС В2;в34-КС С2
  5. Наличие естественного возобновления (по породам), тыс.шт./га; размещение, средняя высота, м. – не имеется
  6. Зараженность почвы вредителями, вид: в связи с отсутствием признаков заселения вредных организмов, обследование на лесном участке не проводилось.
  7. Состав, возраст, полнота, класс бонитета реконструируемого насаждения: не проектир.
  8. Способ реконструкции: ширина и направление коридоров, кулис, площадь расчищенных коридоров от общей площади реконструируемого участка (в %): не проектируется.
  9. Сроки и виды подготовки площади, применяемые машины и орудия 2-3 квартал 2020г. подготовки почвы в апреле 2020г., бороздами, двухрядный дисковый рыхлитель Braske T-26,a+ тяговый агрегат Timberjack & John deer 1510
  10. Способы и время обработки почвы (механизированная, ручная, сплошная, полосами, бороздами, площадками и т.д.), глубина обработки почвы, применяемые машины и орудия Механизированная, бороздами глубиной до 20см-30см Brecke T-26 + Timberjack & John deer 1510.
  11. Размещение и размеры площадок, полос, борозд на площади и их направление: борозды через 4-6м.
  12. Метод и способ создания культур (посадка сеянцами, саженцами, посев рядовой, строчно-луночный, ручной, механизированный) ручная посадка сеянцев под меч Колесова
  13. Количество посадочных (посевных) мест на 1 га, тыс.шт.: 3000шт.
  14. Размещение посадочных (посевных) мест, расстояние между рядами 4-6м., в рядах 0,5-0,8 м.
  15. Схема смешения пород: Е-Е-Е
  16. Потребность в посадочном (посевном) материале на 1 га: 3000шт. тыс.шт. (кг) и на всю площадь по породам: 31800 шт.
  17. Характеристика посадочного (посевного) материала по породам: возраст сеянцев, саженцев; сеянцы 3-4х лет класс качества семян, их происхождение: Людейнопольский питомник.
  18. Способ подготовки семян к посеву ---
  19. Виды и способы агротехнических уходов, их кратность: уничтожение травянистой и древесной растительности в рядах культур: 1год-1, 2год-1, 3год-1
  20. Виды и способы лесоводственных уходов, их кратность: по мере необходимости.
  21. Противопожарные мероприятия, протяженность, ширина мин.полос – создание мин. Полос по периметру участка частично
  22. Намечаемый год перевода культур в лесопокрывную площадь 2029г.
  23. Показатели оценки восстанавливаемых лесов для признания работ по лесовосстановлению выполненными (возраст, количество деревьев главных лесных пород, средняя высота) в соответствии с приложением №3 «Правил лесовосстановления».
- Составил (арендатор): инж. по л/х Яковлев.М.В. «12.02.21г.»  
(должность) (Ф.И.О.) (подпись) (дата)
- Проверил (лесничий): Макаров В.А. «05» 02.21г.  
(Ф.И.О.) (подпись) (дата)
- Проверил (инженер по л/в): Степанович А.А. «09» 02.21г.  
(Ф.И.О.) (подпись) (дата)
- Учено с внесением следующих замечаний - \_\_\_\_\_
- Главный лесничий: Леонтьев В.Н. «09» 02.21г.  
(Ф.И.О.) (подпись) (дата)