

ПРОЕКТ ЛЕСОВОССТАНОВЛЕНИЯ

(создание лесных культур)

на весну, осень 2021 г.

Главная порода: ***СОСНА***

Вид культур (сплошные, подпологовые, реконструкция): ***СПЛОШНЫЕ***

Арендатор лесного участка: АО "Доможировский ЛПХ",

договор аренды № 2-2008-12-103-3 от 12.12.2008 г;

лесная декларация: № 5-2019 от 17.09.2019 г

Площадь участка **6,8 га**

План участка

Лесничество

Участковое лесничество

Номер (а) лесного квартала

Номер(а) лесотаксационного выдела

Масштаб

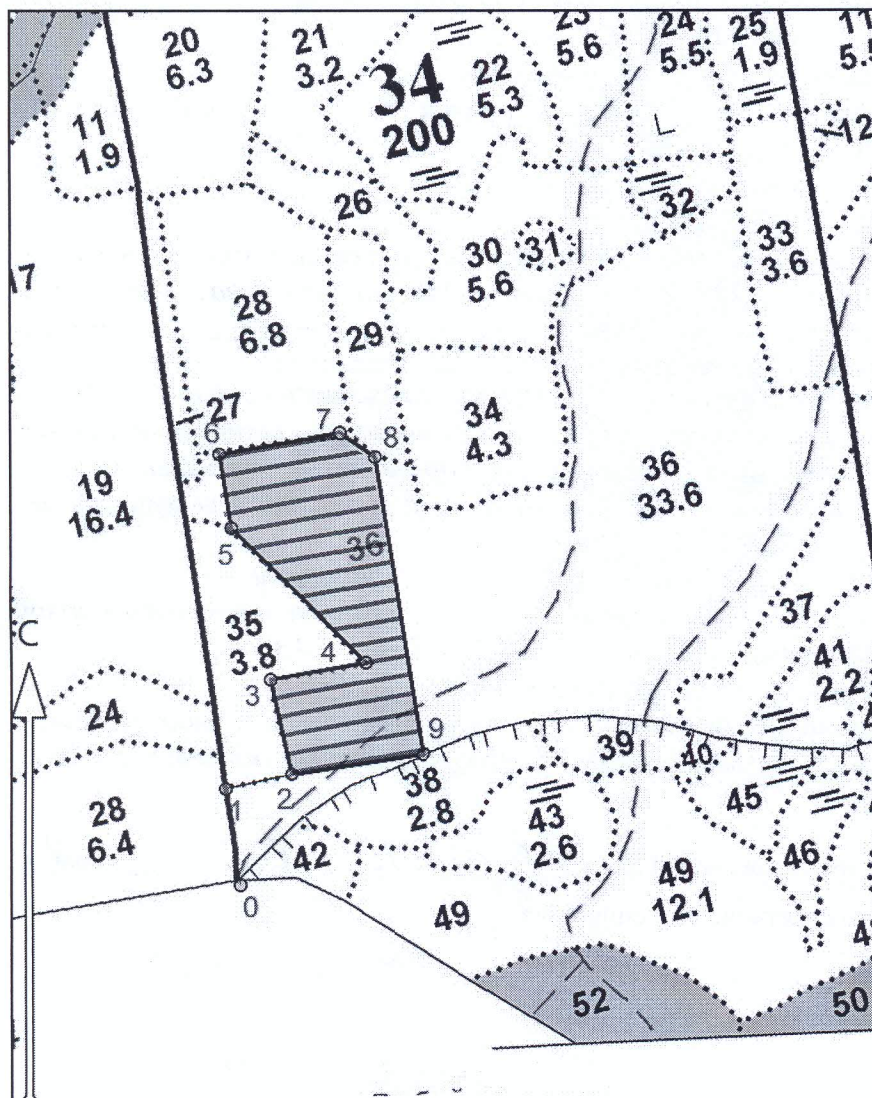
Лодейнопольское

Яровщинское

34

36

1 : 10 000



Площадь общая, га		
6.8		
Экспликация объекта		
Порядковый номер характерной (поворотной) точки	Геодезические координаты	
	X	Y
Привязка		
0	491244.46	3232880.13
1	491372.08	3232860.51
Лесосека		
2	491391.71	3232947.54
3	491516.84	3232919.55
4	491538.48	3233045.32
5	491716.57	3232869.52
6	491813.64	3232854.83
7	491840.90	3233013.27
8	491809.18	3233058.41
9	491417.92	3233119.56
Номера точек	Румбы линий	Длина линий
Привязка		
0 - 1	СЗ 9° 00'	129
1 - 2	СВ 77° 00'	89
Лесосека		
2 - 3	СЗ 13° 00'	128
3 - 4	СВ 80° 00'	127
4 - 5	СЗ 45° 00'	250
5 - 6	СЗ 9° 00'	98
6 - 7	СВ 80° 00'	160
7 - 8	ЮВ 55° 00'	55
8 - 9	ЮВ 9° 00'	396
9 - 2	ЮЗ 81° 00'	174

*- Координаты получены при помощи GPS навигатора GARMIN. Географические координаты пересчитаны в геодезические в системе координат МСК-47 Ленинградской области - зона 3.

1. Категория лесокультурной площади: вырубка 2019 г.; состояние очистки: *очистка от порубочных остатков проведена в соответствии с технологической картой разработки деланки кол-во пней (валунов) на 1 га до 600 шт., гарь ----- г.; редина, пустырь, прогалина и т.д.-----*
2. Рельеф, почвы, механический состав, степень влажности *рельеф равнинный, почвы свежие глубокогумусные, среднеподзолистые.*
3. Напочвенный покров (важнейшие растения-индикаторы) *брусника, орляк, черника.*
4. Тип леса (тип вырубки), тип лесорастительных условий *БР А2*
5. Наличие естественного возобновления (по породам), тыс.шт./га; размещение, средняя высота, м *не имеется*
6. Зараженность почвы вредителями, вид в связи с отсутствием признаков заселения вредных организмов, обследование на лесном участке не проводилось.
7. Состав, возраст, полнота, класс бонитета реконструируемого насаждения *не проектируется*
8. Способ реконструкции: ширина и направление коридоров, кулис, площадь расчищенных коридоров от общей площади реконструируемого участка (в %) -----
9. Сроки и виды подготовки площади, применяемые машины и орудия *бесснежный период 2020 года, частичная обработка почвы ТДТ-55 в сцепке с плугом ПЛМЛ-001Ф.*
10. Способы и время обработки почвы (*механизованная*, ручная, сплошная, полосами, бороздами, площадками и т.д.), глубина обработки почвы, применяемые машины и орудия *механизованная, бороздами глубиной до 20 см., лето-осень 2020 года.*
11. Размещение и размеры площадок, полос, борозд на площади и их направление *борозды прямолинейные с запада на восток.*
12. Метод и способ создания культур (*посадка сеянцами*, саженцами, посев рядовой, строчно-луночный, ручной, механизированный) *ручная посадка сеянцев под меч Колесова в два отвала в шахматном порядке.*
13. Количество посадочных (посевных) мест на 1 га: *4,0 тыс.шт.*
14. Размещение посадочных (посевных) мест, расстояние между рядами *4 - 6 м, в рядах 0,6 - 0,7 м.*
15. Схема смешения пород *С*С*С*С*С*С*
16. Потребность в посадочном (посевном) материале на 1 га *4,0 тыс.шт. (кг)* и на всю площадь по породам *сосна 27 200 шт.*
17. Характеристика посадочного (посевного) материала по породам: возраст сеянцев, саженцев: *стандартные сеянцы сосны обыкновенной с ОКС из питомника Лодейнопольского лесничества, класс качества семян, их происхождение, лесосеменной район -----*
18. Способ подготовки семян к посеву -----
19. Виды и способы агротехнических уходов, их кратность: *ручная оправка растений от завала травой и почвой, заноса песком, размыва почвы, выжимания морозом - однократно; рыхление почвы с одновременным уничтожением травянистой и древесной растительности - одно-трех-кратно; дополнение лесных культур - однократно (в случае приживаемости менее 85% от проектируемой).*
20. Виды и способы лесоводственных уходов, их кратность: *по мере необходимости.*
21. Противопожарные мероприятия, протяженность, ширина мин полос: *создание противопожарной минерализованной полосы по периметру участка, шириной не менее 1,4 м.*
22. Намечаемый год перевода культур в лесопокрывную площадь *2029* г.
23. Показатели оценки восстанавливаемых лесов для признания работ по лесовосстановлению выполненными (возраст, количество деревьев главных пород, средняя высота) *согласно Приложению 3 к Правилам лесовосстановления.*

Составил: инженер по производству Евдокимова Е.В. ЕВ « 15 » 02 2021 г

Проверил лесничий Яровщинского участкового лесничества:

Кузьмин С.Н. СН « 14 » 02 2021 г

Проверил инженер по лесовосстановлению:

Степанович А.А. АА « 19 » 02 2021 г.

Учено с внесением следующих замечаний: _____

Главный лесничий: Леонтьев В.Н. ВН « 19 » 02 2021 г.