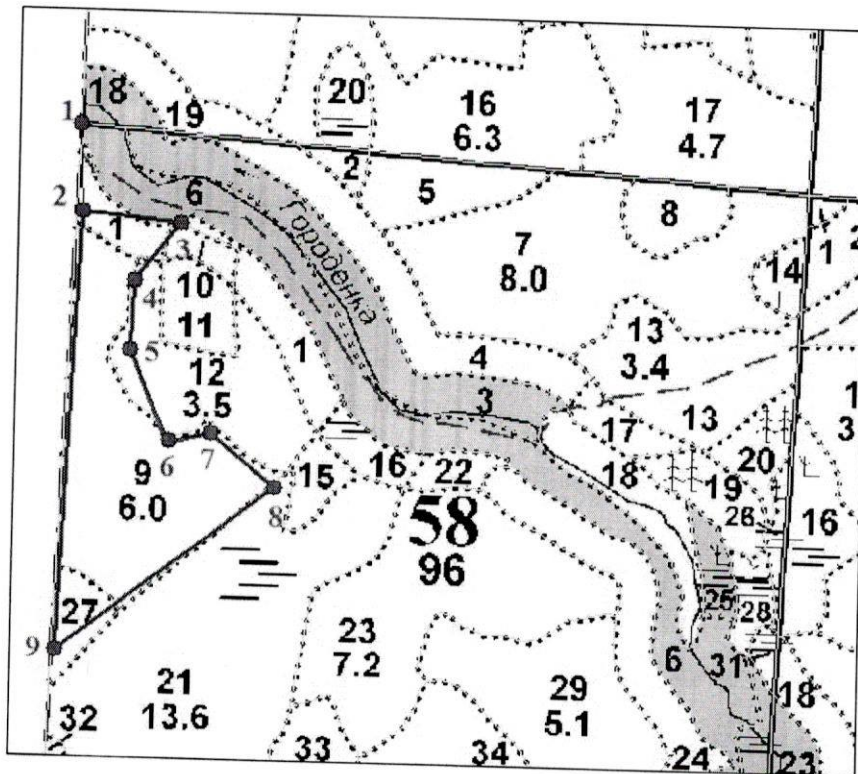


**ПРОЕКТ  
ЛЕСОВОССТАНОВЛЕНИЯ  
(создание лесных культур)  
на весну, осень 2021 г.**

Главная порода Ель  
 Вид культур Сплошные  
 (сплошные, подпологовые, реконструкция)  
 Арендатор лесного участка: ЗАО "Петровлес по договору № 2-2008-12-194-3 от "16" декабря 2008г. Волосово", декларация №1-2020 от 09.01.2020 г.  
 (наименование, № дог. аренды, декларация, дата)  
 Площадь участка 7,1 га

План участка

Лесничество (лесопарк) Волосовское  
 Участковое лесничество Молосковицкое  
 Урочище (при наличии) \_\_\_\_\_  
 Номер(а) лесного квартала 58  
 Номер(а) лесотаксационного выдела части 1, 9, 12, 27  
 Масштаб 1:10 000



ЭКСПЛИКАЦИЯ УЧАСТКА						
Номера точек	Геодезические координаты		Направление азимуты линий, гр. мин. сек.		Длина линий, м	
	Геодезическая широта	Геодезическая долгота				
Привязка						
1-2	367009,53	1305108,67	177	22	4	115,0

Категория земель	Площадь участка, га	Номера точек	Объект					
			Геодезические координаты		Направление азимуты линий, гр. мин. сек. *			Длина линий, м
			Геодезическая широта	Геодезическая долгота				
Земли лесного фонда	7,1	2-3	366894,67	1305113,95	95	35	25	128,6
		3-4	366882,14	1305241,96	217	6	10	98,9
		4-5	366803,29	1305182,32	182	16	14	93,4
		5-6	366709,98	1305178,62	155	45	55	127,4
		6-7	366593,83	1305230,9	78	34	56	56,0
		7-8	366604,92	1305285,81	129	56	57	110,2
		8-9	366534,16	1305370,29	232	5	58	357,5
		9-2	366314,58	1305088,23	2	32	19	580,7

\* - Геодезические координаты получены при помощи навигатора GARMIN-62 в системе координат WGS 84 с последующим переводом в местную систему МСК 47 зона 1.

1. Категория лесокультурной площади: **вырубка 2019 г.** состояние очистки **удовлетворительное**, кол-во пней на 1 га - **400 шт.**, гарь - \_\_\_\_\_ г.; редина, пустырь, прогалина и т.д. \_\_\_\_\_
2. Рельеф, почвы, механический состав, степень влажности: **рельеф равнинный, почвы суглинистые, степень влажности умеренная.**
3. Напочвенный покров (важнейшие растения-индикаторы) - **черничник, майник.**
4. Тип леса (тип вырубки), тип лесорастительных условий - **ЧС, С2.**
5. Наличие естественного возобновления (по породам), тыс.шт./га; размещение, средняя высота, м - **отсутствует.**
6. Зараженность почвы вредителями, вид - **в связи с отсутствием признаков заселения вредных организмов на лесокультурной площади обследование не проводилось.**
7. Состав, возраст, полнота, класс бонитета реконструируемого насаждения \_\_\_\_\_
8. Способ реконструкции: ширина и направление коридоров, кулис, площадь расчищенных коридоров от общей площади реконструируемого участка (в %) \_\_\_\_\_
9. Сроки и виды подготовки площади, применяемые машины и орудия – **механизированная, трактор ТДТ-55 с лесным плугом ПКЛ-70, осень 2020г.**
10. Способы и время обработки почвы (механизированная, ручная, сплошная, полосами, бороздами, площадками и т.д.), глубина обработки почвы, применяемые машины и орудия: **механизированная бороздами глубиной 20-30 см. Трактор ТДТ-55 с лесным плугом ПКЛ-70.**
11. Размещение и размеры площадок, полос, борозд на площади и их направление: **борозды параллельно, через 5м.**
12. Метод и способ создания культур (посадка сеянцами, саженцами, посев рядовой, строчно-луночный, ручной, механизированный): **посадка сеянцами ручным способом в отвал плужной борозды.**
13. Количество посадочных мест: **на 1 га, 3 тыс.шт.**
14. Размещение посадочных мест: **расстояние между рядами 5м., в рядах 0,65 м.**
15. Схема смешения пород: **Е - Е - Е.**
16. Потребность в посадочном материале: **на 1га - 3тыс.шт. и на всю площадь - 21,3 тыс.шт.**
17. Характеристика посадочного материала по породам: возраст сеянцев, саженцев - **3-х летние сеянцы ели**, класс качества семян, их происхождение, лесосеменной район - **Лужский питомник Ленинградской области.**
18. Способ подготовки семян к посеву \_\_\_\_\_
19. Виды и способы агротехнических уходов, их кратность:
  - 1 год: ручная оправка от завала травой, почвой, удаление травянистой и нежелательной древесной растительности в рядах культур – однократно;
  - 2 год: уничтожение травянистой и нежелательной древесной растительности в рядах культур, дополнение лесных культур (при необходимости в соответствии с рекомендациями при технической приемке лесных культур и по результатам инвентаризации лесных культур);
  - 3 год: уничтожение травянистой и нежелательной древесной растительности в рядах культур, дополнение лесных культур (при необходимости по результатам инвентаризации лесных культур).

Дополнение лесных культур проводится на участках с приживаемостью 25-85% от планируемой густоты или с неравномерным отпадом по площади участка вне зависимости от приживаемости, по итогам инвентаризации.

20. Виды и способы лесоводственных уходов, их кратность (5, 7 лет): уничтожение или предупреждение появления травянистой и нежелательной древесной растительности в радиусе 1 м от деревьев хозяйственно – ценных пород, однократно.

21. Противопожарные мероприятия, протяженность, ширина мин полос: не предусмотрено.

22. Намечаемый год перевода культур в лесопокрытую площадь - 2029 год.

23. Показатели оценки восстанавливаемых лесов для признания работ по лесовосстановлению выполненными (возраст, количество деревьев главных лесных пород, средняя высота) Е 9 лет, 2,0 тысяч штук на гектаре, средняя высота 0,7 м.

Составил: исп. Директор ЗАО «Петровлес Волосово» Гаркущенко В.А. (Ф.И.О.) [Подпись] (подпись) «15.03.2021» (дата)

Проверил: лесничий Молосковицкого участкового лесничества Носков М. П. (Ф.И.О.) [Подпись] (подпись) «15.03.2021» (дата)

Проверил: инженер по л/в Волосовского лесничества Повышева В. В. (Ф.И.О.) [Подпись] (подпись) «12.03.2021» (дата)

Учено с внесением следующих замечаний \_\_\_\_\_

Главный лесничий Волосовского лесничества: Кабанов Н. А. (Ф.И.О.) [Подпись] (подпись) «12.03.2021» (дата)