

ПРОЕКТ
ЛЕСОВОССТАНОВЛЕНИЯ
(создание лесных культур)
на весну, осень 2021 г.

Главная порода Ель

Вид культур сплошные

(сплошные, подпологовые, реконструкция)

Арендатор лесного участка: ООО «Траст лес», договор аренды №23/3-2009-11, лесная декларация № 1-2019 от 30.05.2019 г.

(наименование, № дог. аренды, декларация, дата)

Площадь участка, 1,2 га

План участка

Лесничество Любанское

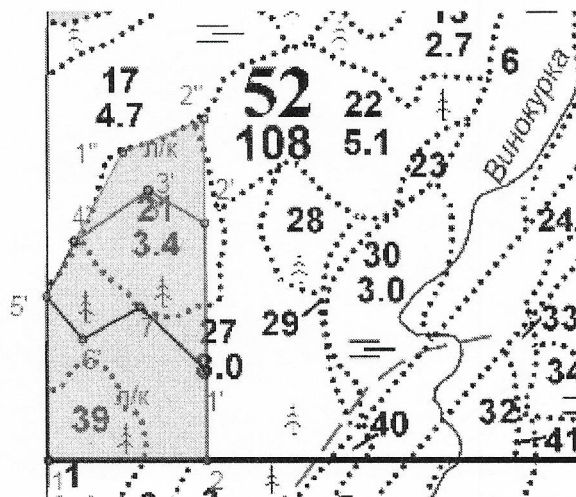
Участковое лесничество Саблинское

Урочище (при наличии) _____

Номер(а) лесного квартала 52

Номер(а) лесотаксационного выдела 21

Масштаб 1:10 000



| | | | | | | |
|------------------------------|-----------------------------|---|-----------------------------|--------------------------|---|-------------------|
| | | | | | | Общая площадь |
| | | | | | | 1,2 |
| Экспликация объекта | | | | | | |
| Номера точек | Геодезические координаты | Направление румбы (азимуты) линий, ° | | Длина линий, м | | |
| Привязка (квартальный столб) | | | | | | |
| 1'-5' | 59.55773 4 | 30.58562 7 | | 1 | | 216 |
| 5'-4' | 59.55967 4 | 30.58567 8 | | 27 | | 83 |
| Объект | | | | | | |
| Категори я земель | Площадь участка, га | Номера точек | Геодезические координаты | | Направление румбы (азимуты) линий, ° | Длина линий, м |
| | | | Геодезическая широта | Геодезическая долгота | | |
| Вырубка | 1,2 | 4'-1'' | 59.560338 | 30.586346 | 29 | 134 |
| | | 1''-2'' | 59.561387 | 30.587506 | 68 | 117 |
| | | 2''-2' | 59.561784 | 30.589421 | 180 | 137 |
| | | 2'-3'' | 59.560554 | 30.589421 | 300 | 87 |
| | | 3''-4' | 59.560945 | 30.588085 | 236 | 120 |

1. Категория лесокультурной площади: **Вырубка 2019 г.**, состояние очистки – **удовлетворительное, проведена в соответствии с технологической картой разработки делянки**, количество пней (валунов) на 1 га **395 шт.**, гарь _____ г.; редины, пустырь, прогалины и т.д. _____

2. Рельеф, почвы, механический состав, степень влажности **рельеф равнинный, почвы: модергумусные, подзолистые суглинистые, хорошо дренированные равнины, пологие склоны.**

3. Напочвенный покров (важнейшие растения-индикаторы): **кислица, майник, вейник лесной.**

4. Тип леса (тип вырубки), тип лесорастительных условий: **Ельник кисличник КС С2 (вейниковые).**

5. Наличие естественного возобновления (по породам), тыс.шт./га; размещение, средняя высота, м **Ель - 0,508 тыс.шт/га, равномерное, высота - 0,5м**

6. Зараженность почвы вредителями, вид **в связи с отсутствием признаков заселения вредных организмов, обследование на лесном участке не проводилось.**

7. Состав, возраст, полнота, класс бонитета реконструируемого насаждения _____ **не проектируется.**

8. Способ реконструкции: ширина и направление коридоров, кулис, площадь расчищенных коридоров от общей площади реконструируемого участка (в %) **не проектируется.**

9. Сроки и виды подготовки площади, применяемые машины и орудия осень 2020 г. Обработка почвы ТДТ-55 с плугом ПЛ-1 двух отвальным.

10. Способы и время обработки почвы (механизованная, ручная, сплошная, полосами, бороздами, площадками и т.д.), глубина обработки почвы, применяемые машины и орудия Механизованная, осень 2020 г, напашка плужных борозд глубиной 20 см, ТДТ -55 в сцепке с плугом ПЛ-1.

11. Размещение и размеры площадок, полос, борозд на площади и их направление Расстояние между центрами борозд – 5 м, формирование двух отвалов шириной не менее 40 см. Борозды прямолинейные, направлены вдоль волоков с юга на север.

12. Метод и способ создания культур (посадка сеянцами, саженцами, посев рядовой, строчно-луночный, ручной, механизированный) Посадка вручную посадочной трубой в пласт плужных борозд.

13. Количество посадочных (посевных) мест на 1 га, тыс.шт. 2,0

14. Размещение посадочных (посевных) мест, расстояние между рядами 1,2 м и 3,8 м, в рядах 2,0 м (в оба пласта борозды)

15. Схема смешения пород Е*-Е*-Е*- Е*

16. Потребность в посадочном (посевном) материале на 1 га 2,0 тыс.шт. (кг) и на всю площадь по породам ель 2,4

17. Характеристика посадочного (посевного) материала по породам: возраст сеянцев, саженцев: _____

_____ класс качества семян, их происхождение, лесосеменной район _____

18. Способ подготовки семян к посеву _____


19. Виды и способы агротехнических уходов, их кратность: 2021 г. 1 уход – Рыхление почвы с одновременным уничтожением травянистой и древесной (нежелательной) растительности, 1-кратно; 2022 г. 2 уход – подавление, скашивание травянистой и древесно-кустарниковой (нежелательной) растительности механическим способом, дополнение лесных культур при необходимости, 1-кратно; 2023 г. 3 уход - подавление, скашивание травянистой и древесно-кустарниковой (нежелательной) растительности механическим способом, дополнение лесных культур при необходимости, 1-кратно.


20. Виды и способы лесоводственных уходов, их кратность уничтожение нежелательной древесно-кустарниковой растительности механическими средствами, 1-кратно.

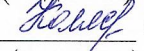
21. Противопожарные мероприятия, протяженность, ширина мин полос создание минерализованной полосы по сторонам лесосеки 2-3-4-5-6-2 протяженностью L= 0,5 км; шириной b=1,5 м.

22. Намечаемый год перевода культур в лесопокрытую площадь 2029


23. Показатели оценки восстанавливаемых лесов для признания работ по лесовосстановлению завершенными (возраст, количество деревьев главных лесных пород, средняя высота) Ель не менее 9 лет, кол-во деревьев не менее 1,7 тыс.шт/га, ср. высота не менее 0,7 м.

Составил (арендатор): Инженер л/х Коробейникова Ю.Д.  «15» 03.21
(должность) (Ф.И.О.) (подпись) (дата)

Проверил (лесничий): Шаморовский Ю.А.  «15» 03.21
(Ф.И.О.) (подпись) (дата)

Проверил (инженер по л/в): Колясюк Н.П.  «16» 03.2021
(Ф.И.О.) (подпись) (дата)

Учтено с внесением следующих замечаний Паспорт на посадочный материал предоставить до начала производства работ и внести уточнения в п.17 данного проекта.

Главный лесничий: Матвиива О.П.  «16» 03.2021
(Ф.И.О.) (подпись) (дата)