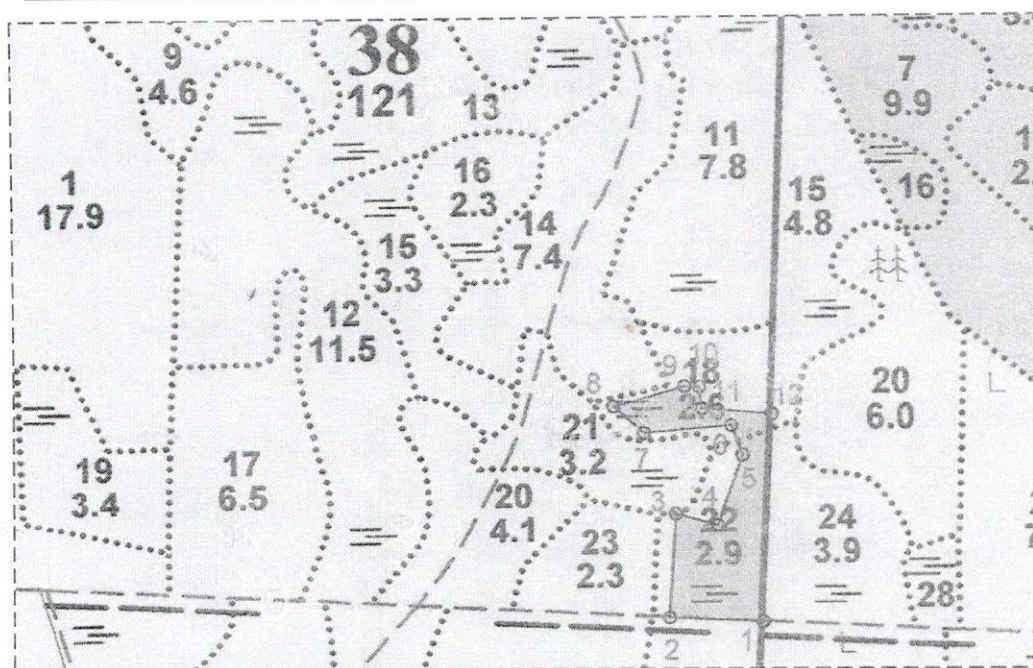


ПРОЕКТ
ЛЕСОВОССТАНОВЛЕНИЯ
 (создание лесных культур)
 на весну, осень 2021 г.

Главная порода Ель
 Вид культур Сплошные
 (сплошные, подпологовые, реконструкция)
 Арендатор лесного участка: ЗАО "Петровлес Любань" по договору № 2-2008-12-171-3 от "16" декабря 2008г, декларация № 4-2018 от 24.07.2018 г.
 (наименование, № дог.аренды, декларация, дата)
 Площадь участка 3,0 га
 План участка
 Лесничество (лесопарк) Лужское
 Участковое лесничество Печковское
 Урочище (при наличии) _____
 Номер(а) лесного квартала 38
 Номер(а) лесотаксационного выдела 18,22
 Масштаб 1:10 000



ЭКСПЛИКАЦИЯ УЧАСТКА

		Объект						
Категория земель	Площадь участка, га	Номера точек	Геодезические координаты		Направление азимуты линий, гр. мин. сек. *			Длина линий, м
			Геодезическая широта	Геодезическая долгота				
Земли лесного фонда	3,0	1-2	338853,10	2245856,55	263	00	00	125,0
		2-3	338860,57	2245733,97	354	00	00	141,0
		3-4	339000,10	2245744,03	96	00	00	58,0
		4-5	338983,13	2245800,6	10	00	00	100,0
		5-6	339079,29	2245833,28	329	00	00	41,0
		6-7	339116,37	2245819,45	256	00	00	117,0
		7-8	339108,83	2245702,55	301	00	00	53,0
		8-9	339144,03	2245662,95	65	00	00	98,0
		9-10	339169,17	2245755,34	83	00	00	20,0
		10-11	339167,91	2245777,97	165	00	00	29,0
		11-12	339139,00	2245779,86	85	00	00	94,0
		12-1	339129,57	2245871,62	173	00	00	278,0

* - Геодезические координаты получены при помощи навигатора GARMIN-62 в системе координат WGS-84 (указывается наименование и марка прибора, с помощью которого определены геодезические координаты)

Переведены в местную систему координат МСК 47 зона 2 (указывается система координат, в которой представлены геодезические координаты, рекомендуем предоставлять геодезические координаты в местной системе МСК 47 с указанием зоны)

1. Категория лесокультурной площади: вырубка 2018 г. состояние очистки очистка от порубочных остатков проведена в соответствии с технологической картой разработки лесосеки, кол-во пней на 1 га - 470 шт., гарь - 0 г.; редины, пустошь, прогалины и т.д. - отсутствуют.
2. Рельеф, почвы, механический состав, степень влажности: рельеф равнинный, почвы подзолистые, влажные суглинки, дренированные.
3. Напочвенный покров (важнейшие растения-индикаторы) - травяной, слабая степень задернения, черничника, кислица, майник, медуница, таволга, вейник.
4. Тип леса (тип вырубки), тип лесорастительных условий - ТТ, С4.
5. Наличие естественного возобновления (по породам), тыс.шт./га; размещение, средняя высота, м - отсутствует.
6. Зараженность почвы вредителями, вид - в связи с отсутствием признаков заселения вредных организмов обследование на лесном участке не проводилось.
7. Состав, возраст, полнота, класс бонитета реконструируемого насаждения -----
8. Способ реконструкции: ширина и направление коридоров, кулис, площадь расчищенных коридоров от общей площади реконструируемого участка (в %) -----
9. Сроки и виды подготовки площади, применяемые машины и орудия - механизованная, трактор ТДТ-55 с лесным плугом ПКЛ-70, осень 2020г.
10. Способы и время обработки почвы (механизованная, ручная, сплошная, полосами, бороздами, площадками и т.д.), глубина обработки почвы, применяемые машины и орудия: частичная, механизированная бороздами глубиной до 20 см, трактором ТДТ-55 с лесным плугом ПКЛ-70.
11. Размещение и размеры площадок, полос, борозд на площади и их направление: борозды через 4 м, шириной 0,7 м, направление: параллельно волокам
12. Метод и способ создания культур (посадка сеянцами, саженцами, посев рядовой, строчно-луночный, ручной, механизированный): посадка сеянцами ручным способом под меч Колосова в отвал плужной борозды.
13. Количество посадочных мест: на 1 га, 3 тыс.шт.
14. Размещение посадочных мест: расстояние между рядами 4 м., в рядах 0,8 м.
15. Схема смешения пород: Е - Е - Е.
16. Потребность в посадочном материале: на 1 га - 3 тыс.шт. и на всю площадь - 9,0 тыс.шт.
17. Характеристика посадочного материала по породам: возраст сеянцев, саженцев - -х летние сеянцы ели, класс качества семян, их происхождение, лесосеменной район - Лужский питомник Ленинградской области.
18. Способ подготовки семян к посеву _____
19. Виды и способы агротехнических уходов, их кратность:
2021 год: ручная оправка от завала травой, почвой, удаление травянистой и нежелательной древесной растительности в рядах культур - однократно;
2022 год: уничтожение травянистой и нежелательной древесной растительности в рядах культур, дополнение лесных культур (при необходимости в соответствии с рекомендациями при технической приемке лесных культур и по результатам инвентаризации лесных культур);
2023 год: уничтожение травянистой и нежелательной древесной растительности в рядах культур, дополнение лесных культур (при необходимости по результатам инвентаризации лесных культур).
Дополнение лесных культур проводится на участках с приживаемостью 25-85% от планируемой густоты или с неравномерным отпадом по площади участка вне зависимости от приживаемости, по итогам инвентаризации.
20. Виды и способы лесоводственных уходов, их кратность (5, 7 лет): уничтожение или предупреждение появления травянистой и нежелательной древесной растительности в радиусе 1 м от деревьев хозяйственно - ценных пород, однократно.
21. Противопожарные мероприятия, протяженность, ширина мин полос: не требуется (опушка лиственных пород)

22. Намечаемый год перевода культур в лесопокрытую площадь - **2032 год.**

23. Показатели оценки восстанавливаемых лесов для признания работ по лесовосстановлению
завершенными (возраст, количество деревьев главных лесных пород, средняя высота **11 лет,**
1,5 тыс. шт/га 0,7м

Составил: технорук ЗАО «Петровлес Любань» Терентьев А.А. _____ « 19.03. » 21 г.
(должность) (Ф.И.О.) (подпись) (дата)

Проверил: лесничий Печковского уч. лес-ва Абалымов С.Н. _____ « 19.03. » 21 г.
(должность) (Ф.И.О.) (подпись) (дата)

Проверил: инженер по л/в Лужского лесничества Баранова Н.А. _____ « 22.03. » 21 г.
(должность) (Ф.И.О.) (подпись) (дата)

Учено с внесением следующих замечаний по факту создания лесных культур предоставить в

Лужское лесничество паспорт на посадочный материал и внести уточнения в п. 17 проекта

Главный лесничий Лужского лесничества: Гуров И.С. _____ « 22 » 03. 21 г.
(Ф.И.О.) (подпись) (дата)