

**ПРОЕКТ
ЛЕСОВОССТАНОВЛЕНИЯ
(создание лесных культур)**

на всена 2021 г.

Лесничество Подпорожское Участковое лесничество Винницкое сельское

№ квартала 167 № выдела в.4-4,0 га; в.6-4,5 га; в.9-2,4 га; в.16-2,1 га

Главная порода ель

Вид культур сплошные

(сплошные, подпологовые, реконструкция)

Арендатор лесного участка ООО "Северо-Западный Лесокомбинат"

№ договора аренды 68/3-2010-05 от 14.05.2010г.

№ лесной декларации, дата № 2-2019 от 30.05.2019 года

Площадь участка 18,7 га л/к 13 га н/э 5,7 га л/д га

План участка, масштаб 1:10 000

1. Категория лесокультурной площади: (вырубка 2019 г. состояние очистки проведена в соответствии с технологической картой разработки лесосеки
кол-во пней (валунов) на 1 га до 700 шт.)
2. Рельеф, почвы, механический состав, степень влажности: рельеф равнинный, суглинок, в низких местах с повышенным накоплением влаги
3. Напочвенный покров (важнейшие растения-индикаторы) травяной; средняя степень задернения
4. Тип леса (тип вырубки), тип лесорастительных условий в.4-ЧВ,В3;в.6,16-КС,С2;9-ДЛ,В4
5. Наличие естественного возобновления (по породам), тыс.шт./га; размещение, средняя высота, м
6. Зараженность почвы вредителями, вид отсутствуют признаки заселения вред. организмов
7. Состав, возраст, полнота, класс бонитета реконструируемого насаждения не проектируется
8. Способ реконструкции: ширина и направление коридоров, кулис, площадь расчищенных коридоров от общей площади реконструируемого участка (в %) не проектируется
9. Сроки и виды подготовки площади, применяемые машины и орудия осень 2021 года механизированная, трактор ТДТ-55
10. Способы и время обработки почвы (механизированная, ручная, сплошная, полосами, бороздами, площадками и т.д.), глубина обработки почвы, применяемые машины и орудия осень 2021 года механизированная, бороздами глубиной до 15 см, трактором ТДТ-55 с плугом ПЛ-1
11. Размещение и размеры площадок, полос, борозд на площади и их направление борозды шириной до 1,0м через 3,5-4,5м непрямолинейные с плавным искривлением
12. Метод и способ создания культур (посадка сеянцами, саженцами, посев рядовой строчно-луночный, ручной, механизированный) посадка сеянцами ручная под меч Колесова
13. Количество посадочных (посевных) мест на 1 га, тыс.шт. 3,0 тыс шт/га
14. Размещение посадочных (посевных) мест, расстояние между рядами в рядах до 0,7-0,8 м 3,5 - 4,5 м
15. Схема смещения пород Е-Е-Е
16. Потребность в посадочном (посевном) материале на 1 кг на всю площадь по породам ель 3 тыс шт/га ель 39 тыс шт
17. Характеристика посадочного (посевного) материала по породам (возраст, происхождение сеянцев сеянцы ели с ОКС, D-у корневой шейки не менее 2,0 мм; у корневой шейки не менее 2-х мм, высотой не менее 12 см
класс качества семян, их происхождение, лесосеменной район -
18. Способ подготовки семян к посеву -
19. Виды и способы агротехнических уходов, их кратность: ручная оправка от завала травой и почвой-однократно, дополнение лесных культур-однократно
20. Виды и способы лесоводственных уходов, их кратность: уничтожение травянистой и древесной растительности в рядах – одно-двукратно
21. Противопожарные мероприятия, протяженность, ширина мин.полос -
22. Намечаемый год перевода культур в лесопокрытую площадь 2029 г.
23. Показатели оценки восстанавливаемых лесов для признания работ по лесовосстановлению выполненными (возраст, количество деревьев главных лесных пород, средняя высота) В соответствии с приложением 3 Правил лесовосстановления

Составил: Инженер по л/п ООО "Северо-Западный Лесокомбинат" Бондарева Г.Н. [подпись] 25.09.20
(должность) (Ф.И.О.) (подпись) (дата)

Проверили: Лесничий Винницкого сельского уч.л-ва Сохромов А.В. [подпись] 25.09.20
(должность) (Ф.И.О.) (подпись) (дата)

Инженер ЛВС Подпорожского лесничества Туркина О.Н. [подпись] 25.09.20
(должность) (Ф.И.О.) (подпись) (дата)

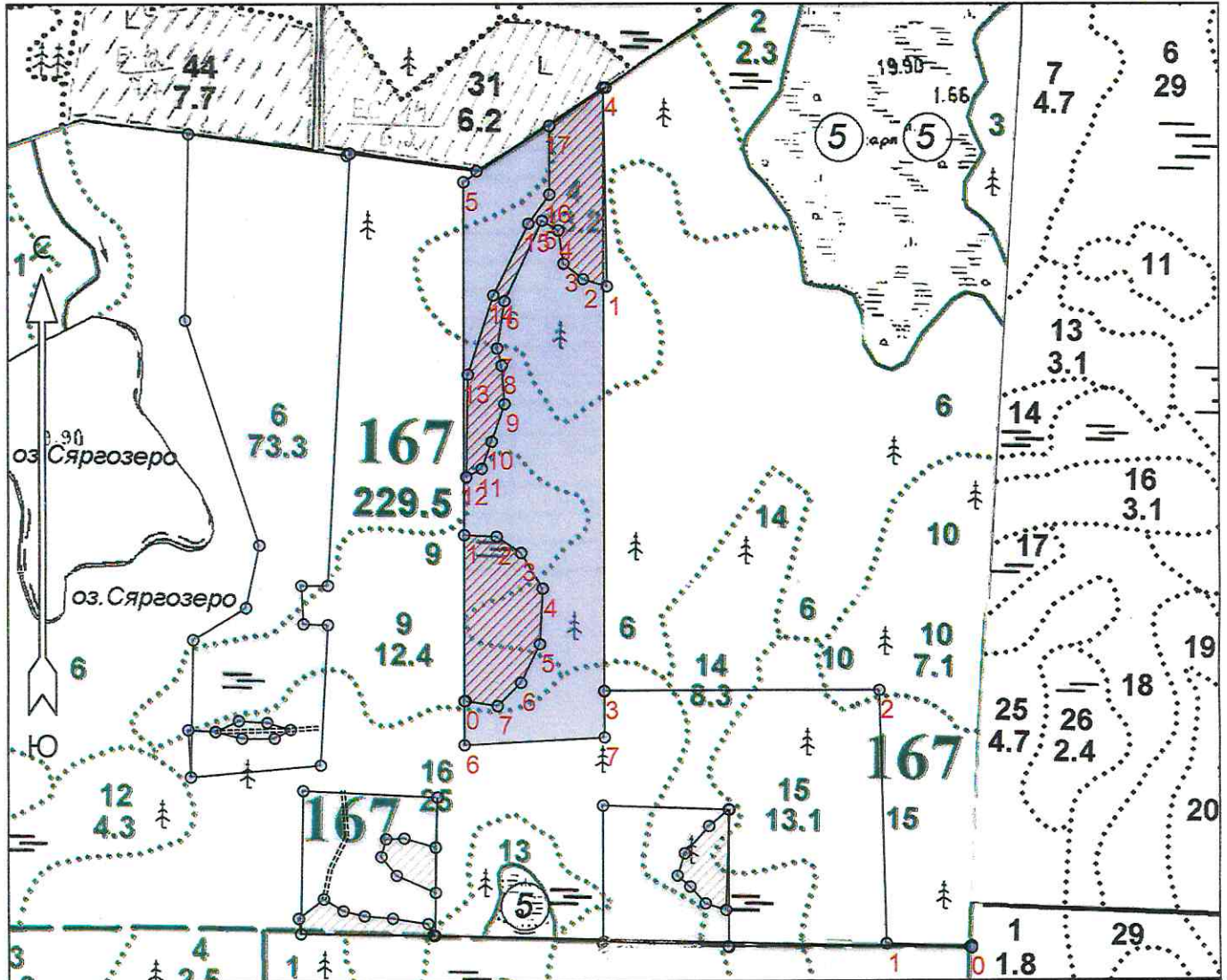
Согласовано с внесением следующих замечаний по факту согласования
с 20.09.20 в. 17, 21

Главный лесничий Подпорожского лесничества Гнутов А.С. [подпись] 25.09.20
(должность) (Ф.И.О.) (подпись) (дата)

**ПРОЕКТ
ЛЕСОВОССТАНОВЛЕНИЯ
(создание лесных культур)
на весну, осень 2021 год.**

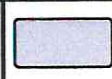
Лесничество
Участковое лесничество
Номер(а) лесного квартала
Номер(а) лесотаксационного выдела
Масштаб

Подпорожское
Винницкое сельское
167
в.14-4,0;6-4,5;9-2,4;16-2,1 га
1 : 10000



Условные обозначения

Эксплуатационный участок



Неэксплуатационный участок



Площадь общая, га	Площадь эксплуатационная, га
18.7	13.2
Экспликация объекта	
Геодезические координаты*	

Порядковый номер характерной (поворотной) точки	X	Y
	Привязка	

0	528369.115	3275806.999
1	528373.521	3275682.470
2	528751.401	3275670.046
Лесосека		
3	528748.508	3275261.296
4	529645.346	3275254.999

* - Координаты получены при помощи GPS Garmin CPSMap 64(St) (указывается наименование и марка прибора, с помощью которого определены географические координаты). Географические координаты пересчитаны в геодезические координаты в системе координат МСК-47 Ленинградской области - зона 3.

(подпись)

1 марта 2021 г.
(дата)

5	529503.965	3275048.385
6	528666.182	3275054.219
7	528678.533	3275262.244
Номера точек	Азимуты линий	Длина линий
Привязка		
0 - 1	272°26'	124.4
1 - 2	358°32'	377.7
2 - 3	270°00'	408.0
Лесосека		
3 - 4	0°00'	896.0
4 - 5	236°00'	250.0
5 - 6	180°00'	837.0
6 - 7	87°00'	208.0
7 - 3	0°00'	69.0
Экспликация объекта		
Порядковый номер характерной (поворотной) точки	Геодезические координаты*	
	X	Y
4	529645.346	3275254.999
1	529350.151	3275262.229
2	529360.730	3275226.711
3	529383.835	3275197.745
4	529433.211	3275189.565
5	529447.477	3275165.423
6	529327.342	3275110.382
7	529257.073	3275099.746
8	529231.982	3275106.662
9	529175.096	3275111.043
10	529119.124	3275092.191
11	529078.576	3275077.740
12	529066.199	3275054.829
13	529218.336	3275056.426
14	529335.691	3275093.684
15	529443.112	3275145.189
16	529486.249	3275176.092
17	529588.344	3275175.377
Номера точек	Азимуты линий	Длина линий
4 - 1	179°00'	295.0
1 - 2	287°00'	37.0
2 - 3	309°00'	37.0
3 - 4	351°00'	50.0
4 - 5	301°00'	28.0
5 - 6	205°00'	132.0
6 - 7	189°00'	71.0
7 - 8	165°00'	26.0
8 - 9	176°00'	57.0
9 - 10	199°00'	59.0
10 - 11	200°00'	43.0
11 - 12	242°00'	26.0
12 - 13	1°00'	152.0
13 - 14	18°00'	123.0
14 - 15	26°00'	119.0
15 - 16	36°00'	53.0
16 - 17	0°00'	102.0
17 - 4	56°00'	101.0
Экспликация объекта		
Геодезические координаты*		

Порядковый номер характерной (поворотной) точки	X	Y
	6	528666.182
Привязка		
6	528666.182	3275054.219
Лесосека		
0	528732.244	3275053.759
1	528979.475	3275052.038
2	528977.295	3275100.074
3	528952.923	3275136.789
4	528899.952	3275169.150
5	528817.958	3275165.424
6	528760.185	3275137.720
7	528725.262	3275103.250
Номера точек	Азимуты линий	Длина линий
Привязка		
6 - 0	0°00'	66.0
Лесосека		
0 - 1	0°00'	247.0
1 - 2	93°00'	48.0
2 - 3	124°00'	44.0
3 - 4	149°00'	62.0
4 - 5	183°00'	82.0
5 - 6	206°00'	64.0
6 - 7	225°00'	49.0
7 - 0	279°00'	48.0
Лесосека		
Номер лесосеки		Площадь лесосеки, га
Основной полигон		18.7
Полигон 2		3.2
Полигон 3		2.4

инженер по с/м

Тамараева Л.И.

Тамараева Л.И.
(подпись)

1 марта 2021 г.
(дата)