

**ПРОЕКТ
ЛЕСОВОССТАНОВЛЕНИЯ
(создание лесных культур)**

на весну 2021 г.

Лесничество Подпорожское Участковое лесничество Винницкое сельское

№ квартала 183 № выдела в.3-0,2 га; в.6-1,3 га; в.8-0,6 га; в.9-7,2 га

Главная порода ель

Вид культур сплошные
(сплошные, подпологовые, реконструкция)

Арендатор лесного участка ООО "Северо-Западный Лесокомбинат"

№ договора аренды 68/3-2010-05 от 14.05.2010г.

№ лесной декларации, дата декл №9-2019

Площадь участка 11,5 га л/к 9,3 га биотоп 0,7 га н/э 1,5 га

План участка, масштаб 1:10 000

1. Категория лесокультурной площади: (вырубка 2020 г. состояние очистки проведена в соответствии с технологической картой разработки лесосеки
кол-во пней (валунов) на 1 га до 700 шт.)
2. Рельеф, почвы, механический состав, степень влажности: рельеф равнинный, суглинок, в низких местах с повышенным накоплением влаги
3. Напочвенный покров (важнейшие растения-индикаторы) травяной; средняя степень задернения
4. Тип леса (тип вырубки), тип лесорастительных условий в.3-ЧС,В2;в.6-ЧВ,В3;в.8,9,-КС,С2
5. Наличие естественного возобновления (по породам), тыс.шт./га; размещение, средняя высота, м
6. Зараженность почвы вредителями, вид отсутствуют признаки заселения вред. организмов
7. Состав, возраст, полнота, класс бонитета реконструируемого насаждения не проектируется
8. Способ реконструкции: ширина и направление коридоров, кулис, площадь расчищенных коридоров от общей площади реконструируемого участка (в %) не проектируется
9. Сроки и виды подготовки площади, применяемые машины и орудия весна 2021 года
механизированная, трактор ТДТ-55
10. Способы и время обработки почвы (механизированная, ручная, сплошная, полосами, бороздами, площадками и т.д.), глубина обработки почвы, применяемые машины и орудия весна 2021 года
механизированная, бороздами глубиной до 15 см, трактором ТДТ-55 с плугом ПЛ-1
11. Размещение и размеры площадок, полос, борозд на площади и их направление борозды
шириной до 1,0м через 3,5-4,5м непрямолинейные с плавным искривлением
12. Метод и способ создания культур (посадка сеянцами, саженцами, посев рядовой строчно-луночный, ручной, механизированный) посадка сеянцами ручная под меч Колесова
13. Количество посадочных (посевных) мест на 1 га, тыс.шт. 3,0 тыс шт/га
14. Размещение посадочных (посевных) мест, расстояние между рядами 3,5 - 4,5 м
в рядах до 0,7-0,8 м
15. Схема смещения пород Е-Е-Е
16. Потребность в посадочном (посевном) материале на 1 кг ель 3 тыс шт/га
на всю площадь по породам ель 27,9 тыс шт
17. Характеристика посадочного (посевного) материала по породам (возраст, происхождение сеянцев сеянцы ели с ОКС, возраст -4 года, D-у корневой шейки не менее 2,0 мм;
у корневой шейки не менее 2-х мм, высотой не менее 12 см
класс качества семян, их происхождение, лесосеменной район -
18. Способ подготовки семян к посеву -
19. Виды и способы агротехнических уходов, их кратность: ручная оправка от завала травой
и почвой-однократно, дополнение лесных культур-однократно
20. Виды и способы лесоводственных уходов, их кратность: уничтожение травянистой
и древесной растительности в рядах - одно-двукратно
21. Противопожарные мероприятия, протяженность, ширина мин.полос
22. Намечаемый год перевода культур в лесопокрывную площадь 2029 г.
23. Показатели оценки восстанавливаемых лесов для признания работ по лесовосстановлению завершенными (возраст, количество деревьев главных лесных пород, средняя высота)
В соответствии с приложением 3 Правил лесовосстановления

Составил: Инженер по л/п ООО "Северо-Западный Лесокombинат" Бондарева Г.Н. 04.03.21
(должность) (Ф.И.О.) (подпись) (дата)

Проверили: Лесничий Винницкого сельского уч.л-ва Сохромов А.В. 04.03.21
(должность) (Ф.И.О.) (подпись) (дата)

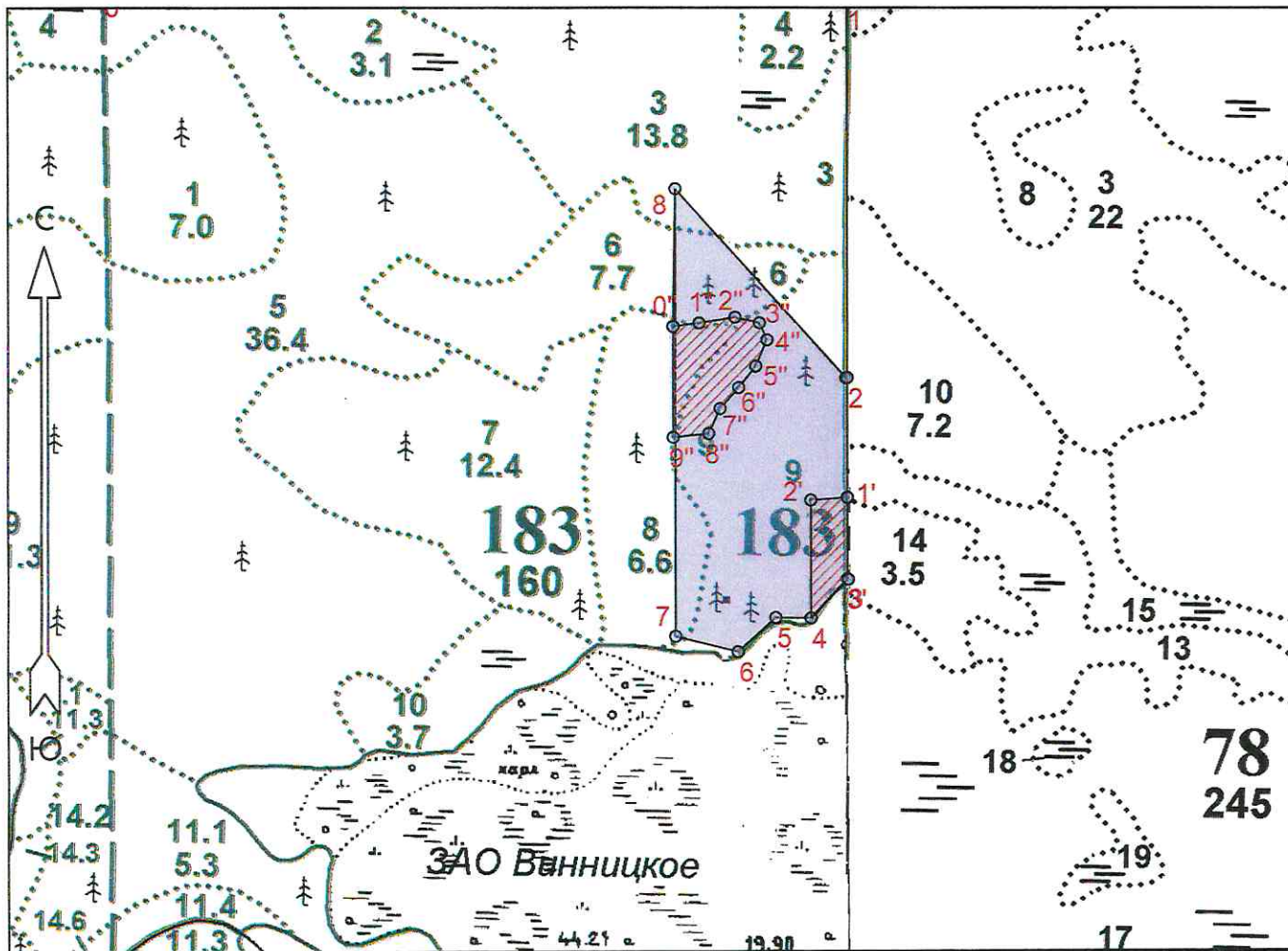
Инженер ЛВС Подпорожского лесничества Туркина О.Н. 04.03.21
(должность) (Ф.И.О.) (подпись) (дата)

Согласовано с внесением следующих замечаний по факту создания
л/к ухотенцев ч. 17, 21

Главный лесничий Подпорожского лесничества Герасов Н.Л. 04.03.21
(должность) (Ф.И.О.) (подпись) (дата)

**ПРОЕКТ
ЛЕСОВОССТАНОВЛЕНИЯ
(создание лесных культур)
на весну, осень 2021 год.**

Лесничество	Подпорожское
Участковое лесничество	Винницкое сельское
Номер(а) лесного квартала	183
Номер(а) лесотаксационного выдела	в.3-0,2 га; в.6-1,3 га; в.8-0,6 га; в.9-7,2 га
Масштаб	1 : 10000



Условные обозначения

Эксплуатационный участок		Неэксплуатационный участок	
--------------------------	--	----------------------------	--

Площадь общая, га	Площадь эксплуатационная, га	Привязка		7	525342.018	3275517.707		
11.5	9.3	0	526244.044	3274715.611	8	525967.599	3275513.276	
Экспликация объекта		Лесосека		Номера точек	Азимуты линий	Длина линий		
Порядковый номер характерной (поворотной) точки	Геодезические координаты*		2	525704.753	3275755.985	Привязка		
	X	Y	3	525423.492	3275757.997	0 - 1	91° 00'	1034.0
			4	525368.519	3275707.370	1 - 2	180° 00'	528.0
			5	525368.775	3275658.005	Лесосека		
			6	525320.846	3275605.433	2 - 3	180° 00'	281.0

* - Координаты получены при помощи GPS Garmin CPSMap 64(St) (указывается наименование и марка прибора, с помощью которого определены географические координаты). Географические координаты пересчитаны в геодезические координаты в системе координат МСК-47 Ленинградской области - зона 3.

(подпись)

1 марта 2021 г.
(дата)

3 - 4	223°.00'	74.6
4 - 5	270°.42'	49.2
5 - 6	228°.00'	71.0
6 - 7	284°.00'	90.0
7 - 8	0°.00'	625.0
8 - 2	138°.00'	356.0

Полигон 2	0.7
Полигон 3	1.5

Экспликация объекта

Порядковый номер характерной (поворотной) точки	Геодезические координаты*	
	X	Y
3	525423.492	3275757.997
1'	525537.598	3275757.181
2'	525533.673	3275706.191
4	525368.519	3275707.370
3'	525422.893	3275759.228

Номера точек	Азимуты линий	Длина линий
3 - 1'	0°.00'	114.0
1' - 2'	266°.00'	51.0
2' - 4	180°.00'	165.0
4 - 3'	44°.00'	75.0

Экспликация объекта

Порядковый номер характерной (поворотной) точки	Геодезические координаты*	
	X	Y

Привязка

8	525967.599	3275513.276
---	------------	-------------

Лесосека

0"	525774.425	3275511.267
1"	525779.840	3275547.968
2"	525788.184	3275598.418
3"	525780.546	3275632.668
4"	525756.848	3275643.440
5"	525719.882	3275628.032
6"	525690.152	3275604.263
7"	525660.957	3275578.303
8"	525626.370	3275562.445
9"	525620.786	3275512.621

Номера точек	Азимуты линий	Длина линий
--------------	---------------	-------------

Привязка

8 - 0"	181°.00'	193.0
--------	----------	-------

Лесосека

0" - 1"	82°.00'	37.0
1" - 2"	81°.00'	51.0
2" - 3"	103°.00'	35.0
3" - 4"	156°.00'	26.0
4" - 5"	203°.00'	40.0
5" - 6"	219°.00'	38.0
6" - 7"	222°.00'	39.0
7" - 8"	205°.00'	38.0
8" - 9"	264°.00'	50.0
9" - 0"	0°.00'	154.0

Лесосека

Номер лесосеки	Площадь лесосеки, га
Основной полигон	11.5

инженер по фпм

Татарова ТН

Татарова
(подпись)

1 марта 2021 г.
(дата)