

**ПРОЕКТ
ЛЕСОВОССТАНОВЛЕНИЯ
(создание лесных культур)
на весну, осень 2021 г.**

Главная порода Сосна

Вид культур сплошные

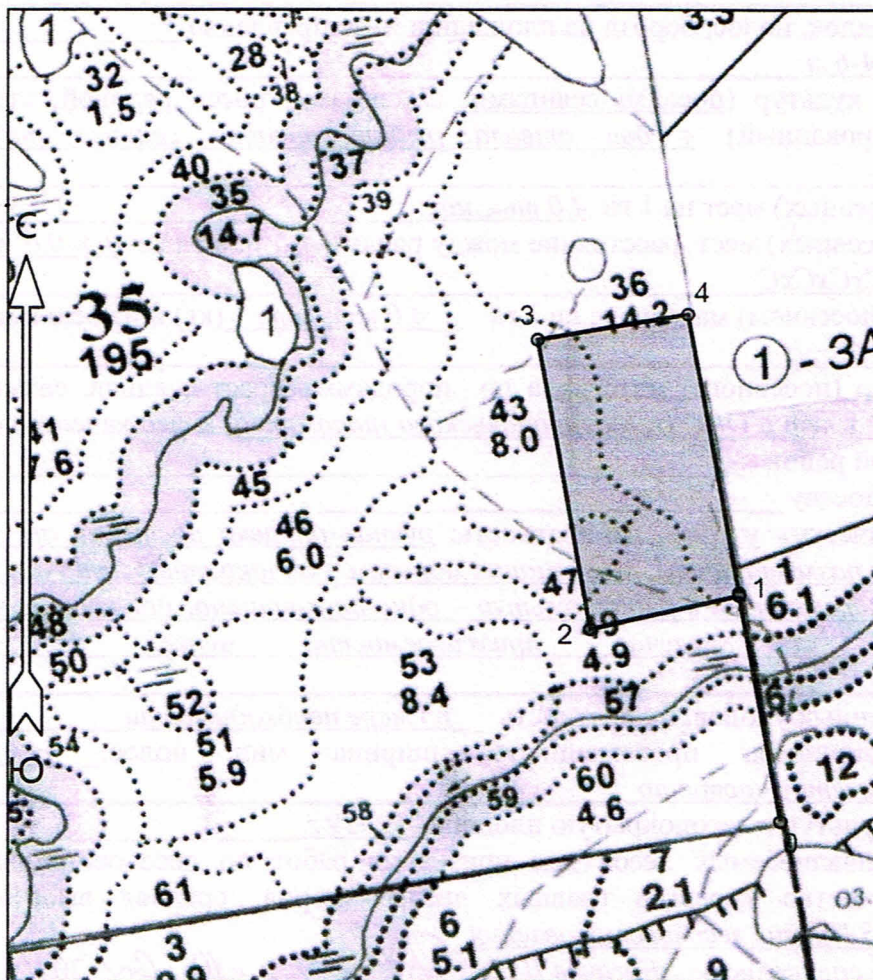
(сплошные, подпологовые, реконструкция)

Арендатор лесного участка ООО «Стройнэт»; Договор аренды № 20/3-2009-11 от 02.11.2009 года,
Лесная декларация № 4 от 17.12.2019 года

Площадь участка 7,9 га

План участка

Лесничество	Лодейнопольское
Участковое лесничество	Свирское сельское
Урочище (при наличии)	
Номер(а) лесного квартала	35
Номер(а) лесотаксационного выдела	36,43,47,49
Масштаб	1 : 10000




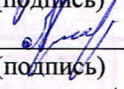
Площадь общая, га		Площадь эксплуатационная, га	
7.9		7.9	
Экспликация объекта			
Порядковый номер характерной (поворотной) точки	Геодезические координаты*		
	X	Y	
Привязка			
0	526478.434	3244624.365	
Лесосека			
1	526784.098	3244570.871	
2	526739.374	3244375.442	
3	527133.783	3244306.453	
4	527168.230	3244503.937	
Номера точек	Румбы линий	Длина линий	
Привязка			
0 - 1	СЗ 10°	310	
Лесосека			
1 - 2	ЮЗ 77°	200	
2 - 3	СЗ 10°	400	
3 - 4	СВ 80°	200	
4 - 1	ЮВ.10°	386	
Лесосека			
Номер лесосеки		Площадь лесосеки, га	
Основной полигон		7.9	


Условные обозначения			
Эксплуатационный участок		Неэксплуатационный участок	

* - Координаты получены при помощи GPS навигатора Garmin. Географические координаты пересчитаны в геодезические координаты в системе координат МСК-47 Ленинградской области - зона 3.


1. Категория лесокультурной площади: (вырубка 2019 г. состояние очистки – удовлетворительное; захламенность отсутствует, кол-во пней (валунов) на 1 га до 600 шт., гарь г.; режина, пустырь, прогалина и т.д.
2. Рельеф, почвы, механический состав, степень влажности: всхолмленные равнины; сухие малогумусные, песчаные;
3. Напочвенный покров (важнейшие растения-индикаторы) брусника, толокнянка, зеленые мхи,
4. Тип леса (тип вырубки), тип лесорастительных условий выд.36 –БМ А1, выд. 43,47 –БР А2, выд. 49 –БР А2
5. Наличие естественного возобновления (по породам), тыс.шт./га; размещение, средняя высота, м отсутствует
6. Зараженность почвы вредителями, вид в связи с отсутствием признаков заселения вредных организмов, обследование на лесном участке не проводилось
7. Состав, возраст, полнота, класс бонитета реконструируемого насаждения не проектируется
8. Способ реконструкции: ширина и направление коридоров, кулис, площадь расчищенных коридоров от общей площади реконструируемого участка (в %) -----
9. Сроки и виды подготовки площади, применяемые машины и орудия лето-осень 2020 года, частичная обработка почвы ТДТ-55 в сцепе с плугом ПЛ-70
10. Способы и время обработки почвы (механизированная, ручная, сплошная, полосами, бороздами, площадками и т.д.), глубина обработки почвы, применяемые машины и орудия механизированная, бороздами с образованием пластов высотой до 20 см, летом-осенью 2020 года.
11. Размещение и размеры площадок, полос, борозд на площади и их направление борозды прямолинейные через 4-6 м
12. Метод и способ создания культур (посадка сеянцами, саженцами, посев рядовой, строчно-луночный, ручной, механизированный) в два отвала ручная посадка сеянцев под меч Колесова
13. Количество посадочных (посевных) мест на 1 га 4,0 тыс.шт.
14. Размещение посадочных (посевных) мест, расстояние между рядами 4-6 м, в рядах 0,5–0,6 м
15. Схема смешения пород СхСхСхСхС
16. Потребность в посадочном (посевном) материале на 1 га 4,0 тыс.шт. (кг) и на всю площадь по породам сосна 31600 шт.
17. Характеристика посадочного (посевного) материала по породам: возраст сеянцев, саженцев - сеянцы сосны обыкновенной 2-3 х лет с ОКС с Лодейнопольского питомника, класс качества семян, их происхождение, лесосеменной район -
18. Способ подготовки семян к посеву -----
19. Виды и способы агротехнических уходов, их кратность: ручная оправка растений от завала травой и почвой, заноса песком, размыва почвы, выжимания морозом – однократно; ; уничтожение травянистой и древесной растительности в рядах культур – одно-двух-кратно; дополнение лесных культур – однократно (в случае приживаемости менее 85% от проектируемой).
20. Виды и способы лесоводственных уходов, их кратность по мере необходимости
21. Противопожарные мероприятия, протяженность, ширина мин полос: создание минерализованных полос по периметру частично
22. Намечаемый год перевода культур в лесопокрытую площадь 2029 г.
23. Показатели оценки восстанавливаемых лесов для признания работ по лесовосстановлению выполненными (возраст, количество деревьев главных лесных пород, средняя высота) в соответствии с Приложением 3 Правил лесовосстановления.

Составил (арендатор): Главный специалист Логачев Д.Н.  «10» 02 2021 г.
 (должность) (Ф.И.О.) (подпись) (дата)

Проверил (лесничий): Свирского сельского Арифудин В.К.  «11» 02 2021 г.
 (Ф.И.О.) (подпись) (дата)

Проверил(инженер по л/в): Лодейнопольского лесничества Степанович А.А.  «15» 02 2021 г.
 (Ф.И.О.) (подпись) (дата)

Учтено с внесением следующих замечаний

Главный лесничий :Лодейнопольского лесничества Леонтьев В.Н.  «15» 02 2021 г.
 (Ф.И.О.) (подпись) (дата)