

**ПРОЕКТ
ЛЕСОВОССТАНОВЛЕНИЯ
(создание лесных культур)
на весну, осень 2021 г.**

Главная порода Сосна

Вид культур сплошные

(сплошные, подпологовые, реконструкция)

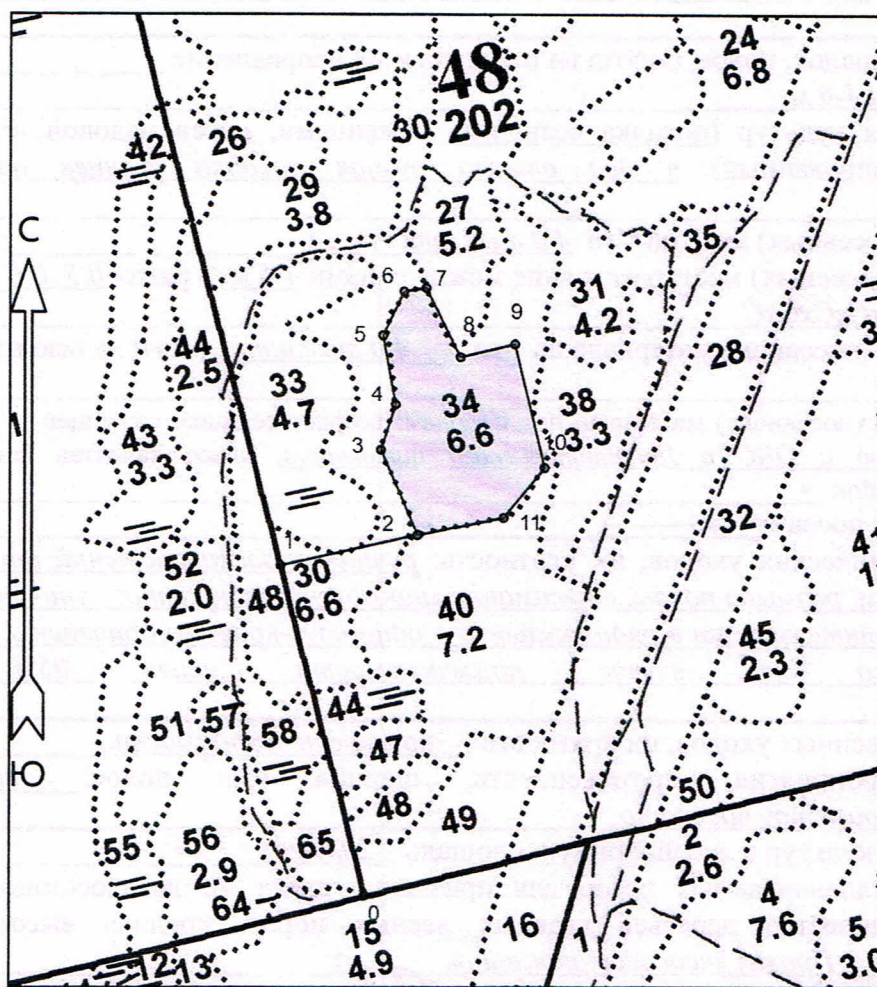
Арендатор лесного участка ООО «Стройнэт»; Договор аренды № 20/3-2009-11 от 02.11.2009 года,
Лесная декларация №3-2019 от 19.09.2019 года

(наименование, № дог.аренды, декларация, дата)

Площадь участка 4,9 га

План участка

Лесничество	Лодейнопольское
Участковое лесничество	Шоткусское
Урочище (при наличии)	
Номер(а) лесного квартала	48
Номер(а) лесотаксационного выдела	34
Масштаб	1 : 10000



Площадь общая, га		Площадь эксплуатационная, га	
4.9		4.9	
Экспликация объекта			
Порядковый номер характерной (поворотной) точки	Геодезические координаты*		
	X	Y	
Привязка			
0	500044.145	3211512.646	
1	500492.064	3211405.868	
Лесосека			
2	500532.000	3211587.979	
3	500648.612	3211539.869	
4	500711.576	3211559.885	
5	500806.379	3211544.186	
6	500865.949	3211572.782	
7	500870.330	3211602.530	
8	500776.287	3211647.229	
9	500793.439	3211719.387	
10	500622.356	3211757.032	
11	500554.309	3211702.614	
Номера точек	Румбы линий	Длина линий	
Привязка			
0 - 1	СЗ 14°	460	
1 - 2	СВ 77°	186	
Лесосека			
2 - 3	СЗ 23°	126	
3 - 4	СВ 17°	66	
4 - 5	СЗ 10°	96	
5 - 6	СВ 25°	66	
6 - 7	СВ 81°	30	
7 - 8	ЮВ 26°	104	
8 - 9	СВ 76°	74	
9 - 10	ЮВ 13°	175	
10 - 11	ЮЗ 38°	87	
11 - 2	ЮЗ 78°	117	

Условные обозначения		
Эксплуатационный участок		Неэксплуатационный участок

* - Координаты получены при помощи GPS навигатора Garmin. Географические координаты пересчитаны в геодезические координаты в системе координат МСК-47 Ленинградской области - зона 3.

1. Категория лесокультурной площади: (вырубка 2019 г. состояние очистки – удовлетворительное; захламленность отсутствует, кол-во пней (валунов) на 1 га до 600 шт., гарь г.; редины, пустошь, прогалины и т.д.

2. Рельеф, почвы, механический состав, степень влажности - повышенные плато, вершины и склоны холмов с глубоким залеганием грунтовых вод; почвы свежие глубокогоumusные среднеподзолистые песчаные и супесчаные.

3. Напочвенный покров (важнейшие растения-индикаторы) брусника, черника, вейник мхи: хилокомиум, дикранум.

4. Тип леса (тип вырубки), тип лесорастительных условий БР А2

5. Наличие естественного возобновления (по породам), тыс.шт./га; размещение, средняя высота, м отсутствует

6. Зараженность почвы вредителями, вид в связи с отсутствием признаков заселения вредных организмов, обследование на лесном участке не проводилось

7. Состав, возраст, полнота, класс бонитета реконструируемого насаждения не проектируется

8. Способ реконструкции: ширина и направление коридоров, кулис, площадь расчищенных коридоров от общей площади реконструируемого участка (в %) -----

9. Сроки и виды подготовки площади, применяемые машины и орудия лето-осень 2020 года, частичная обработка почвы ТДТ-55 в сцепе с плугом ПЛ-70

10. Способы и время обработки почвы (механизированная, ручная, сплошная, полосами, бороздами, площадками и т.д.), глубина обработки почвы, применяемые машины и орудия механизированная, бороздами с образованием пластов высотой до 20 см, летом-осенью 2020 года.

11. Размещение и размеры площадок, полос, борозд на площади и их направление борозды прямолинейные через 4-6 м

12. Метод и способ создания культур (посадка сеянцами, саженцами, посев рядовой, строчно-луночный, ручной, механизированный) в два отвала ручная посадка сеянцев под меч Колесова

13. Количество посадочных (посевных) мест на 1 га 4,0 тыс.шт.

14. Размещение посадочных (посевных) мест, расстояние между рядами 4-5 м, в рядах 0,5-0,6 м

15. Схема смешения пород СхСхСхСхС

16. Потребность в посадочном (посевном) материале на 1 га 4,0 тыс.шт. (кг) и на всю площадь по породам сосна 19600 шт.

17. Характеристика посадочного (посевного) материала по породам: возраст сеянцев, саженцев - сеянцы сосны обыкновенной 2-3 х лет с ОКС с Лодейнопольского питомника, класс качества семян, их происхождение, лесосеменной район -

18. Способ подготовки семян к посеву -----

19. Виды и способы агротехнических уходов, их кратность: ручная оправка растений от завала травой и почвой, заноса песком, размыва почвы, выжимания морозом – однократно; уничтожение травянистой и древесной растительности в рядах культур – одно-двух-кратно; дополнение лесных культур – однократно (в случае приживаемости менее 85% от проектируемой).

20. Виды и способы лесоводственных уходов, их кратность по мере необходимости

21. Противопожарные мероприятия, протяженность, ширина мин полос: создание минерализованных полос по периметру частично

22. Намечаемый год перевода культур в лесопокрываемую площадь 2029 г.

23. Показатели оценки восстанавливаемых лесов для признания работ по лесовосстановлению выполненными (возраст, количество деревьев главных лесных пород, средняя высота) в соответствии с Приложением 3 Правил лесовосстановления.

Составил (арендатор): Главный специалист Логачев Д.Н. ДЛ «10» 02 2021 г.
(должность) (Ф.И.О.) (подпись) (дата)

Проверил (лесничий): Шоткусского Апрелев СМ. М «11» 02 2021 г.
(Ф.И.О.) (подпись) (дата)

Проверил(инженер по л/в): Лодейнопольского лесничества Степанович А.А. А «15» 02 2021 г.
(Ф.И.О.) (подпись) (дата)

Учено с внесением следующих замечаний -

Главный лесничий: Лодейнопольского лесничества Леонтьев В.Н. Л «15» 02 2021 г.
(Ф.И.О.) (подпись) (дата)