

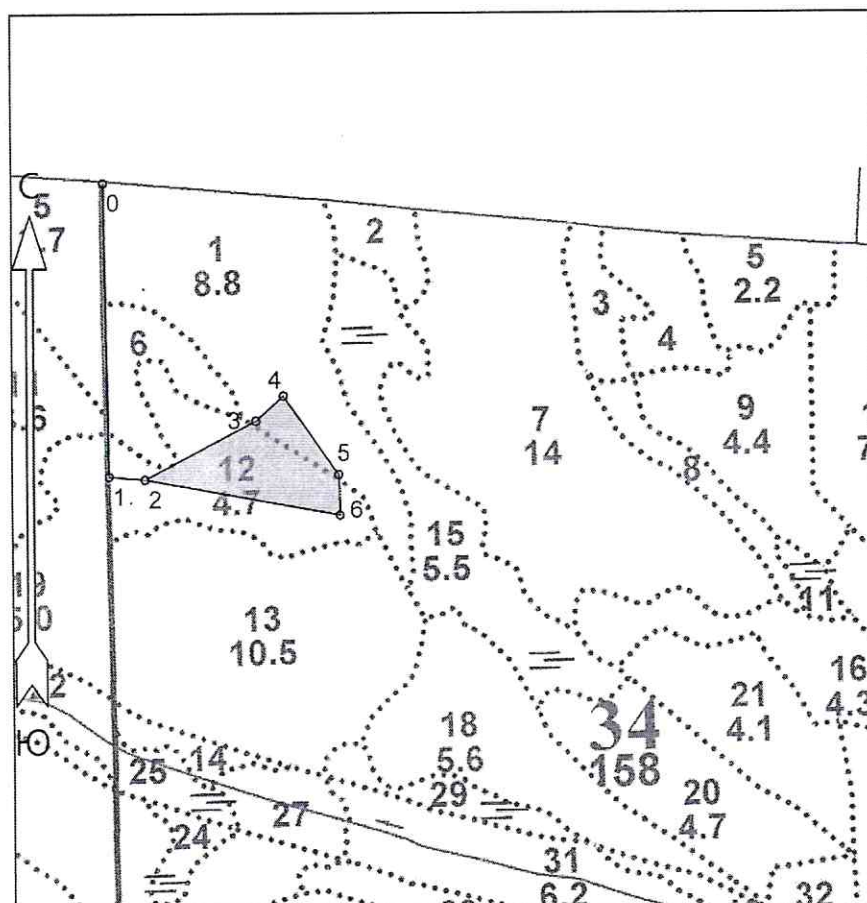
ПРОЕКТ ЛЕСОВОССТАНОВЛЕНИЯ
(создание лесных культур)
на весну, осень в 2021 году

Главная порода Ель
 Вид культур Сплошные
 Арендатор лесного участка АО "Лемо-вуд", договор аренды № 2-2008-11-14-3 от 10.11.2008г.,
 Лесная декларация №20-2019-14д от 17.10.2019г.

Площадь участка 2,0 га

ПЛАН УЧАСТКА

Лесничество Приозерское
 Участковое лесничество Джатиевское
 Номер(а) лесного квартала 34
 Номер(а) лесотаксационного выдела 1,12
 Масштаб 1 : 10000



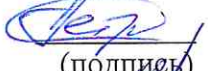

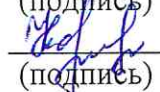
0 - 1	172°.00'	390
1 - 2	88°.00'	48
Участок		
2 - 3	55°.30'	167
3 - 4	41°.00'	49
4 - 5	138°.00'	127
5 - 6	171°.30'	54
6 - 2	273°.30'	263
Участок		
Категория земель		Площадь участка, га
Вырубка		2.0

Площадь общая, га		Площадь эксплуатационная, га	
2.0		2.0	
Экспликация объекта			
Порядковый номер характерной (поворотной) точки	Геодетические координаты		
	X	Y	
Привязка			
0	534418.216	2177095.367	


1	534027.819	2177094.208
Участок		
2	534022.652	2177142.061
3	534096.843	2177292.089
4	534128.927	2177329.249
5	534023.358	2177400.115
6	533969.319	2177400.416
Номера точек	Азимуты линий	Длина линий
Привязка		

* - Координаты получены при помощи навигатора Garmin GPSMAP 64st. Географические координаты пересчитаны в геодезические координаты в системе координат МСК-47 Ленинградской области - зона 2.

1. Категория лесокультурной площади: (вырубка 2019г. состояние очистки: удовл., кол-во пней (валунов) на 1 га 420 шт., гарь --- г.; редины, пустырь, прогалины и т.д. ---.
2. Рельеф, почвы, механический состав, степень влажности: Равнинный, относительно бедные среднегумусированные песчаные с прослойками супеси, а также супесчаные и легкосуглинистые почвы, переходные болота, свежие почвы.
3. Напочвенный покров (важнейшие растения-индикаторы): черника, майник, зелён. мхи.
4. Тип леса (тип вырубки), тип лесорастительных условий: ЧС В2
5. Наличие естественного возобновления (по породам), тыс.шт./га; размещение, средняя высота, м: 10 Е, 0,6 тыс. шт./га, 2,0м.
6. Зараженность почвы вредителями, вид: нет.
7. Состав, возраст, полнота, класс бонитета реконструируемого насаждения: ---.
8. Способ реконструкции: ширина и направление коридоров, кулис, площадь расчищенных коридоров от общей площади реконструируемого участка (в %): ---.
9. Сроки и виды подготовки площади, применяемые машины и орудия: Осень 2020г., полосная расчистка площади от валежника, камней, пней, усохших деревьев, ТДТ-55, ручная б/п.
10. Способы и время обработки почвы (механизованная, ручная, сплошная, полосами, бороздами, площадками и т.д.), глубина обработки почвы, применяемые машины и орудия Механизованная, весна 2021г. бороздами, полосами, 13-18см, ТДТ-55, ПЛ-1.
11. Размещение и размеры площадок, полос, борозд на площади и их направление: борозды, полосы через 4м.. с запада на восток.
12. Метод и способ создания культур (посадка сеянцами, саженцами, посев рядовой, строчно-луночный, ручной, механизирован.): ручная посадка сеянцами под меч Колесова
13. Количество посадочных (посевных) мест на 1 га, тыс. шт.: 2,2 тыс. шт/га.
14. Размещение посадоч. (посевных) мест: расстояние между бороздами 4м, в рядах 1,1м
15. Схема смешения пород: Е-Е-Е-Е
16. Потребность в посадочном (посевном) материале на 1 га: 2,2 тыс. шт. и на всю площадь по породам: 4,4 тыс. шт., Ель.
17. Характеристика посадочного (посевного) материала по породам: возраст сеянцев, саженцев: стандартные сеянцы ели европейской с закрытой корневой системой, класс качества семян, их происхождение, лесосеменной район: _____,
Паспорт № _____
18. Способ подготовки семян к посеву: ---.
19. Виды и способы агротехнических уходов, их кратность: Ручная оправка растений от завала травой и почвой, заноса песком, размыва выдувания почвы, выжимания морозом в течении первых 2 лет, однократно, далее по необходимости.
20. Виды и способы лесоводственных уходов, их кратность: ---.
21. Противопожарные мероприятия, протяженность, ширина мин полос: нет.
22. Намечаемый год перевода культур в лесопокрытую площадь: 2030г
23. Показатели оценки восстанавливаемых лесов для признания работ по лесовосстановлению завершёнными (возраст, количество деревьев главных лесных пород, средняя высота): 10 лет, 2000 шт./га, 0,7 м.

Составил мастер леса:	<u>Петрущенко С.А.</u>		<u>«24» 03.</u>	2021г
(должность)	(Ф.И.О.)	(подпись)		
Проверил (лесничий):	<u>Симушин А.В.</u>		<u>«24» 03</u>	2021г
(должность)	(Ф.И.О.)	(подпись)		
Проверил (инж. по л/в):	<u>Ефимова Е.Н.</u>		<u>«24» 03</u>	2021г
(должность)	(Ф.И.О.)	(подпись)		

Учтено с внесением следующих замечаний: По результатам технической приёмке ЛК минимальное кол-во посадочных мест должно быть не менее 2000 шт. на 1 га. Согласно «Правил лесовосстановления».

Главный лесничий:	<u>Лаухина Н.В.</u>		<u>« 24 » 03.</u>	2021г
	(Ф.И.О.)	(подпись)		