

**ПРОЕКТ**  
**ЛЕСОВОССТАНОВЛЕНИЯ**  
**(создание лесных культур)**  
 на весну 2021 г.

Главная порода Сосна обыкновенная

Вид культур сплошные

(сплошные, подпологовые, реконструкция)

Арендатор лесного участка ООО «ПолиграфМеханика», договор аренды № 2-2008-11-11-3 от 05.11.2008 г., лесная декларация № 8-2017 от 22.08.2017 года

(наименование, № дог.аренды, декларация, дата)

Площадь участка, 2,3 га

**План участка**

Лесничество (лесопарк) Любанское

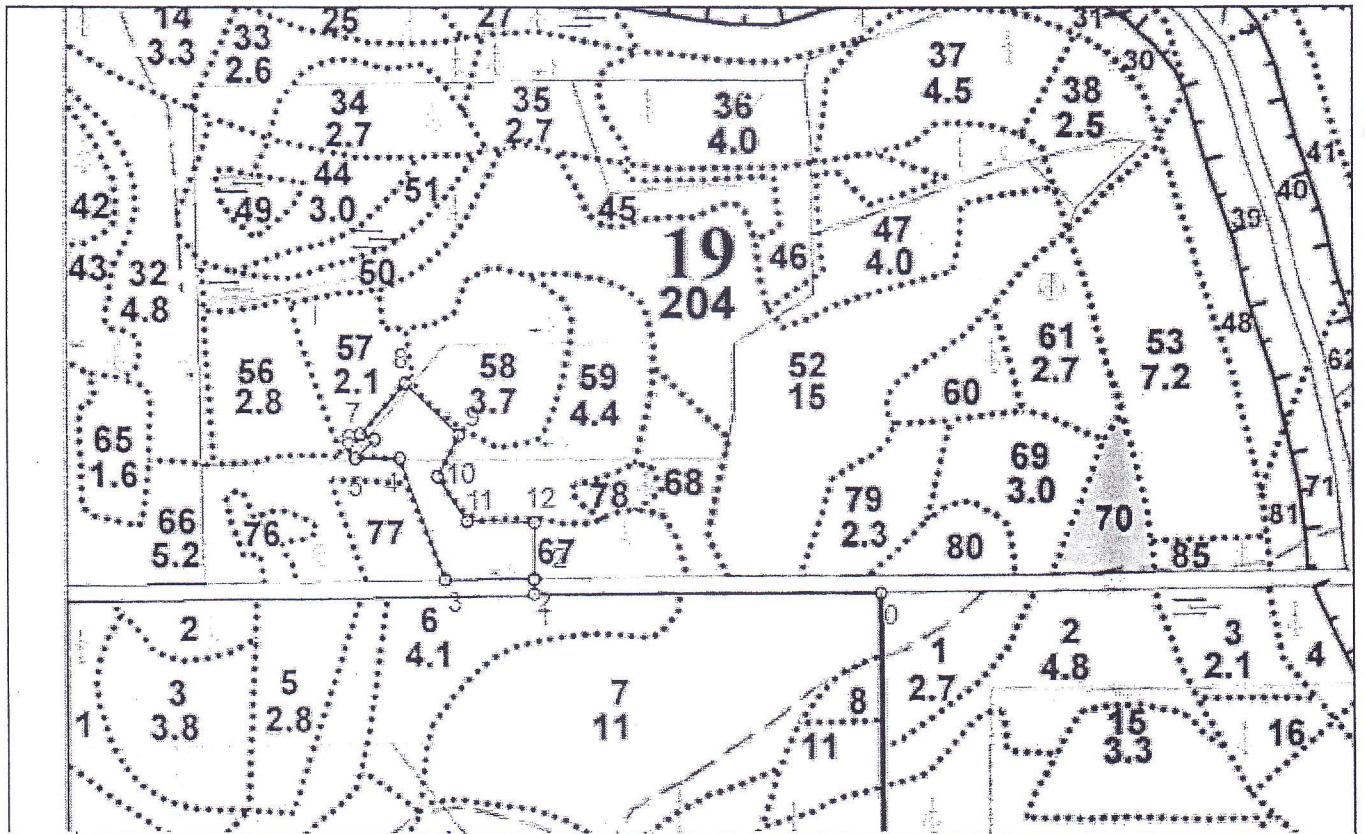
Участковое лесничество Броницкое

Урочище (при наличии) \_\_\_\_\_

Номер(а) лесного квартала 19

Номер(а) лесотаксационного выдела 67

Масштаб 1:10000



Экспликация участка						
Номера точек	Геодезические координаты		Направление румбы (азимуты) линий, °		Длина линий, м	
	Геодезическая широта	Геодезическая долгота				
Привязка						
0	59° 15' 26,8"	031° 14' 14,8"	0-1	ЮЗ:89°	452	
1	59° 06' 29,8"	031° 09' 39,5"	1-2	ЮВ:0°	20	
Объект						
Катег. земель	Площадь участка, га	Номера точек	Геодезические координаты		Направление румбы (азимуты) линий, °	Длина линий, м
			Геодезическая широта	Геодезическая долгота		
вырубка	2,3	2-3	59° 06' 28,7"	031° 09' 36,5"	ЮЗ:89°	118
		3-4	59° 06' 33,3"	031° 09' 34,5"	СЗ:20°	171
		4-5	59° 06' 36,3"	031° 09' 26,6"	ЮЗ:90°	60
		5-6	59° 06' 38,4"	031° 09' 23,4"	СВ:47°	36
		6-7	59° 06' 39,9"	031° 09' 22,1"	СЗ:70°	20
		7-8	59° 06' 41,3"	031° 09' 17,0"	СВ:42°	90
		8-9	59° 06' 41,9"	031° 09' 16,7"	ЮВ:46°	100
		9-10	59° 06' 41,4"	031° 09' 22,5"	ЮЗ:29°	61
		10-11	59° 06' 40,9"	031° 09' 24,6"	ЮВ:34°	71
		11-12	59° 06' 37,9"	031° 09' 26,9"	ЮВ:88°	89
		12-2	59° 06' 37,1"	031° 09' 31,5"	ЮЗ:1°	75

\* - Геодезические координаты получены при помощи навигатора GARMIN GPSmap 64 в системе координат WGS-84



1. Категория лесокультурной площади: вырубка 2017 г. состояние очистки удовлетворительная очистка произведена в соответствии с технологической картой разработки лесосеки, кол-во пней (валунов) на 1 га 410 шт., гарь \_\_ -- \_\_ г.; редины, пустошь, прогалины и т.д.
2. Рельеф, почвы, механический состав, степень влажности: рельеф-равнинный с ослабленным и нормальным дренажем, почва-грубогумусная, средне и сильное подзолистая суглинистая, степень влажности-свежие
3. Напочвенный покров (важнейшие растения-индикаторы) черника, брусника, майник, плеуроциум, хилокомиум;
4. Тип леса (тип вырубки), тип лесорастительных условий: Сосняк черничный свежий ЧС-А2, тип вырубки – кипрейная К.
5. Наличие естественного возобновления (по породам), тыс.шт./га; размещение, средняя высота, м ---  
Порода Ель, средний возраст 35 лет, средняя высота 5,0 м, количество 0,392 тыс.шт./га, размещение их по площади участка неравномерное
6. Зараженность почвы вредителями, вид в связи с отсутствием на восстанавливаемой площади признаков заселения вредными организмами, обследование не проводилось
7. Состав, возраст, полнота, класс бонитета реконструируемого насаждения ---
8. Способ реконструкции: ширина и направление коридоров, кулис, площадь расчищенных коридоров от общей площади реконструируемого участка (в %) ---
9. Сроки и виды подготовки площади, применяемые машины и орудия частичная, бороздами трактором ТДТ-55 с плугом ПЛ-1
10. Способы и время обработки почвы (механизированная, ручная, сплошная, полосами, бороздами, площадками и т.д.), глубина обработки почвы, применяемые машины и орудия сентябрь 2020г., механизированная, трактором ТДТ-55 с плугом ПЛ-1, глубина обработки почвы не менее 15см, высота микроповышений не менее 15см, ширина пласта не менее 50см.
11. Размещение и размеры площадок, полос, борозд на площади и их направление прямолинейными бороздами через 5,0 м шириной 1,0 м параллельно трелевочным волокам с севера на юг (расстояние между центрами борозд 5,0 м)
12. Метод и способ создания культур (посадка сеянцами, саженцами, посев рядовой, строчно-луночный, ручной, механизированный): посадка ручная сеянцами закрытой корневой системой под посадочную трубу
13. Количество посадочных (посевных) мест на 1 га, тыс.шт. 2,0
14. Размещение посадочных (посевных) мест, расстояние между рядами 3,8-1,2 м, в рядах 2,0 м, в два пласта в шахматном порядке
15. Схема смешения пород С-С-С
16. Потребность в посадочном (посевном) материале на 1 га Сосна 2,0 тыс.шт. (кг) и на всю площадь по породам Сосна-4,6 тыс.шт.
17. Характеристика посадочного (посевного) материала по породам: возраст сеянцев, саженцев сеянцы сосны обыкновенной закрытой корневой системы стандартные, класс качества семян, их происхождение, лесосеменной район

18. Способ подготовки семян к посеву ---

19. Виды и способы агротехнических уходов, их кратность:

2021г- удаление травянистой растительности в рядах культур-однократно

2022г-удаление травянистой и нежелательной древесной растительности в рядах культур - однократно

2023г-удаление травянистой и нежелательной древесной растительности в рядах культур - однократно

2021-2023г.г. - дополнение л/культур при необходимости

20. Виды и способы лесоводственных уходов, их кратность: уничтожение древесной и др.нежелательной растительности-механизированный-однократно

21. Противопожарные мероприятия, протяженность, ширина мин полос :прокладка минерализованных полос, по линиям 2-3-4-5-6-7-8-9-10-11-12-2 протяженностью 0,89 км, шириной 1,4 м

22. Намечаемый год перевода культур в лесопокрытую площадь 2030 г.

23. Показатели оценки восстанавливаемых лесов для признания работ по лесовосстановлению завершенными (возраст, количество деревьев главных лесных пород, средняя высота) главная порода сосна обыкновенная – 10 лет, не менее 2,0 тыс.шт/га, средняя высота -1,0 м

Составил: технический директор ООО «ПолиграфМеханика» Зазулин В.Ю.  
(должность) (Ф.И.О.)

«15» марта 2021 г  
(подпись)

лесничий Броницкого уч.лесничества Пименов С.М.  
(должность) (Ф.И.О.)

«15» марта 2021 г  
(подпись)

Проверил: инженер по лесовосстановлению Колясюк Н.П.  
(должность) (Ф.И.О.)

«17» 03 2021 г  
(подпись)

Согласовано с внесением следующих замечаний по факту создания л/культур представить в лесничество паспорт на посадочный материал и внести уточнения в п.17 данного проекта

Главный лесничий : Матвиива О.П.  
(Ф.И.О.)

«14» 03 2021 г  
(подпись)