

**ПРОЕКТ
ЛЕСОВОССТАНОВЛЕНИЯ
(создание лесных культур)**
на Весну, Осень 2021г.

Главная порода Сосна
Вид культур Сплошные
(сплошные, подпологовые, реконструкция)
Арендатор лесного участка: АО "ПСК" договор аренды 2-2008-12-219-3
Лесная декларация 3-2020 от 21.05.2020

Площадь участка: 0,5 га.
(наименование, № дог. аренды, декларация, дата)

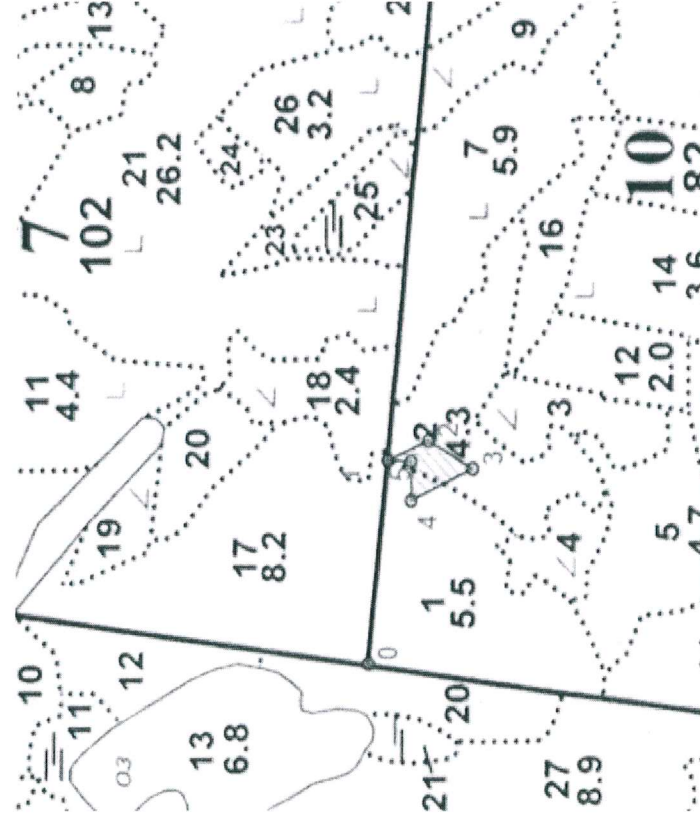
Лесничество Приозерское
Участковое лесничество Антикайненское
Урочище (при наличии)

Номер(а) лесного квартала 10
Номер(а) лесотаксационного выдела(выделов) 1,2
План участка, масштаб 1:10 000

План участка

Площадь общая, га
0,5

| |
|-------------------|
| Площадь общая, га |
| 0,5 |



| Номера точек | Геодезические координаты | | Азимуты линий, ° | Длина линий, м |
|--------------|--------------------------|-----------------------|------------------|----------------|
| | Геодезическая широта | Геодезическая долгота | | |
| 0-1 | 231106.906 | 74714.698 | 96° | 251 |

| Катег. Земель | Площадь участка, га | Номера точек | Геодезические координаты | | Азимуты линий, ° | Длина линий, м |
|---------------|---------------------|--------------|--------------------------|-----------------|------------------|----------------|
| | | | Геодез. широта | Геодез. Долгота | | |
| Защитные | 0,5 | 1-2 | 231079.769 | 74965.157 | 157° | 61 |
| | | 2-3 | 231023.852 | 74988.979 | 210° | 69 |
| | | 3-4 | 230963.765 | 74953.893 | 335° | 93 |
| | | 4-5 | 231048.414 | 74915.146 | 90° | 48 |
| | | 5-1 | 231048.124 | 74963.458 | 3° | 32 |

* Геодезические координаты получены при помощи GARMIN GPSMAP 64st. Географические координаты пересчитаны в геодезические в СК-47 Ленинградская область - зона 2

1. Категория лесокультурной площади: вырубка 2020г. состояние очистки удовлетворительное, проведена в соответствии с технологической картой разработки делянки, количество пней (валунов) на 1 га 900 шт., гарь -/- га., редица, пустырь, прогалина и т.д. -/-

2. Рельеф, почвы, механический состав, степень влажности:

Рельеф Всхолмленный

Почва Подзолистые песчаные и супесчаные, Свежие

3. Напочвенный покров (важнейшие растения-индикаторы) Черника, брусника, майник, вейник

4. Тип леса (тип вырубки), тип лесорастительных условий: черничный свежий (Кипрейные) ЧС/В2

5. Наличие естественного возобновления (по породам), шт./га; размещение, средняя высота, м Отсутствует

6. Зараженность почвы вредителями, вид: в связи с отсутствием признаков заселения вредных организмов.обследование на лесном участке не проводилось.

7. Состав, возраст, полнота, класс бонитета реконструируемого насаждения Не проектируется

8. Способ реконструкции: ширина и направление коридоров, кулис, площадь расчищенных коридоров от общей площади реконструируемого участка (в %) Не проектируется

9. Сроки и виды подготовки площади, применяемые машины и орудия Весна 2021г., частичная обработка почвы Мотыгами и тяпками ручным способом

10. Способы и время обработки почвы (механизованная, ручная, сплошная, полосоми, бороздами, площадками и т.д.), глубина обработки почвы, применяемые машины и орудия

Ручная Весна 2021г. Площадками мотыгами и тяпками, глубина обработки до 15см.

Мотыгами и тяпками ручным способом

11. Размещение и размеры площадок, полос, борозд на площади и их направление 30x40м, по направлению с ЮЗ на СВ

12. Метод и способ создания культуры (посадка сеянцами, саженцами, посев рядовой, строчно-луночный, ручной, механизированный)

Посадка сеянцами, ручной, под меч Колесова

13. Количество посадочных (посевных) мест на 1 га, тыс.шт. 2,2

14. Размещение посадочных (посевных) мест, расстояние между рядами 3,5м, в рядах 1,3м

15. Схема смешения пород С-С-С-С-С

16. Потребность в посадочном (посевном) материале на 1 га тыс.шт. (кг) и на всю площадь по породам Сосна 1,1 тыс. шт. 2,2

17. Характеристика посадочного (посевного) материала по породам: возраст сеянцев, саженцев: Стандартные сеянцы сосны об. СЗКС

Паспорт на посадочный _____

18. Способ подготовки семян к посеву _____

19. Виды и способы агротехнических уходов, их кратность: _____

2021 г. Однократный осенью: уход - ручная оправка растений от завала травой.

2022 г. Двукратный весной и осенью: уход - уничтожение или предупреждение появления травянистой и нежелательной древесной растительности

20. Виды и способы лесоводственных уходов, их кратность:

При необходимости, по результатам инвентаризации

21. Противопожарные мероприятия, протяженность, ширина мин полос
Не требуется

22. Намечаемый год перевода культур в лесопокрытую площадь 2030 г.

23. Показатели оценки восстанавливаемых лесов для признания работ по лесовосстановлению выполненными (возраст, количество деревьев главных лесных пород, средняя высота) 10 лет, кол-во деревьев главных пород не менее 2тыс. шт/га средняя высота не менее 1,0м

Составил(арендатор): АО "ГЛК"

Колобылин Ю.Н.  Подпись

« 29 » марта 2021 г.

Проверил: Лесничий Антихайненского

Швецов М.П.  Подпись

участкового лесничества.
« 29 » марта 2021 г.

Проверил: Инженер по л/в

Ефимова Е.Н.  Подпись

« 30 » марта 2021 г.

Учено с внесением следующих замечаний

Главный лесничий

Лаухина Н.В.  Подпись

« 30 » марта 2021 г.

Ф.И.О.