

ПРОЕКТ
ЛЕСОВОССТАНОВЛЕНИЯ
(создание лесных культур)
на весну 2021 г.

Главная порода Ель обыкновенная

Вид культур сплошные
(сплошные, подпологовые, реконструкция)

Арендатор лесного участка ООО «Траст лес», договор аренды № 16/3-2014-02 от 14.02.2014 г., лесная декларация № 4-2018 от 30.08.2018 года
(наименование, № дог.аренды, декларация, дата)

Площадь участка, 6,0 га

План участка

Лесничество (лесопарк) Любанское

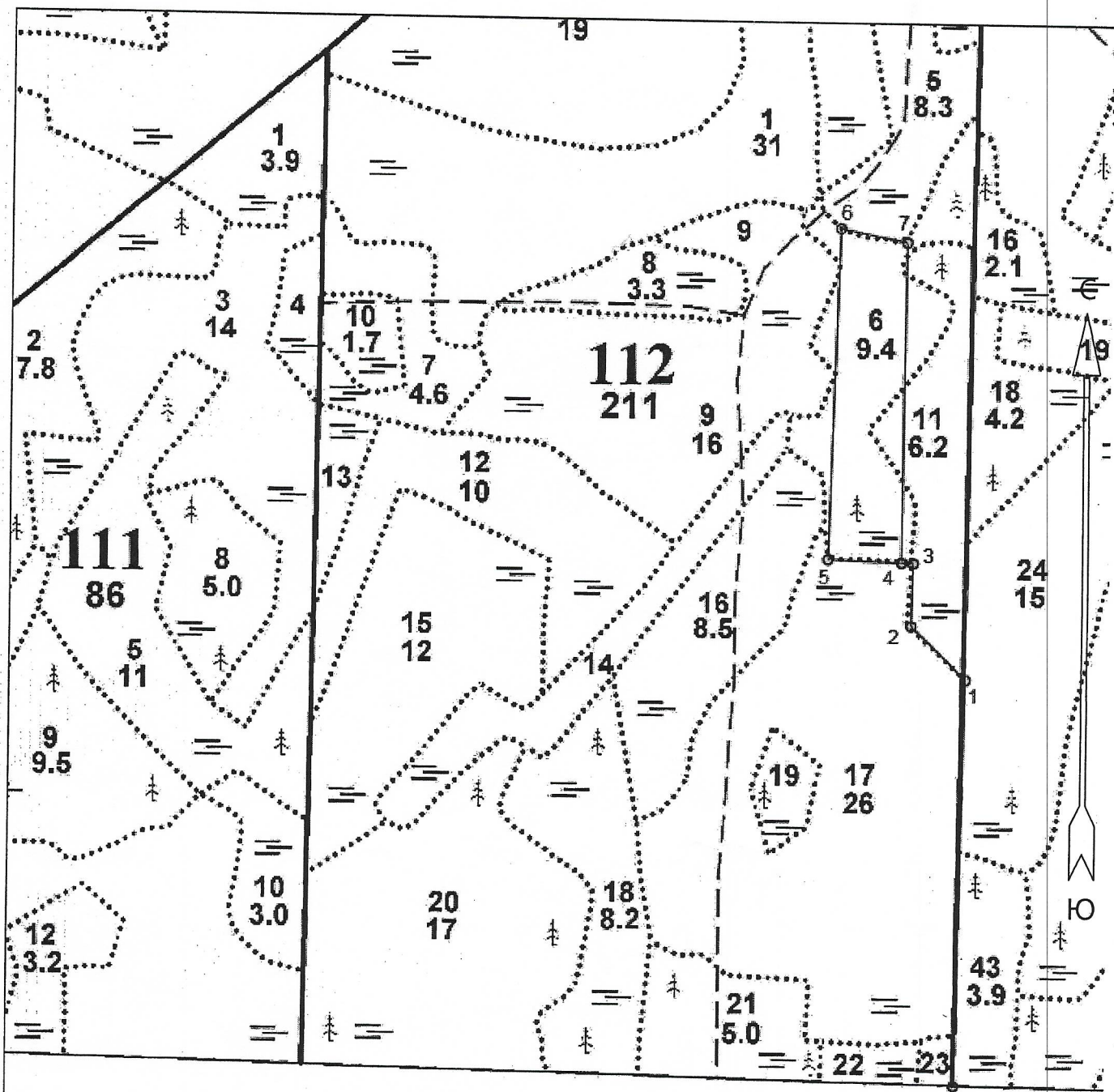
Участковое лесничество Апраксинское

Урочище (при наличии) _____

Номер(а) лесного квартала 112

Номер(а) лесотаксационного выдела 6,11 (выд.6- 5,6 га; выде.11-0,4 га)

Масштаб 1:10000





Экспликация участка						
Номера точек	Геодезические координаты		Направление румбы (азимуты) линий, °		Длина линий, м	
	Геодезическая широта	Геодезическая долгота				
Привязка						
0	59° 03' 47,2"	031° 21' 06,1"	0-1	СВ:1°	658	
1	59° 04' 08,4"	031° 21' 06,9"	1-2	СЗ:46°	126	
2	59° 04' 11,3"	031° 21' 01,3"	2-3	СВ:1°	104	
3	59° 04' 14,6"	031° 21' 01,4"	3-4	СЗ:87°	20	
Объект						
Катег. земель	Площадь участка, га	Номера точек	Геодезические координаты		Направление румбы (азимуты) линий, °	Длина линий, м
			Геодезическая широта	Геодезическая долгота		
Выруб-ка	6,0	4-5	59° 04' 14,6"	031° 21' 00,2"	СЗ:88°	120
		5-6	59° 04' 14,8"	031° 20' 52,6"	СВ:2°	536
		6-7	59° 04' 32,1"	031° 20' 53,7"	ЮВ:78°	112
		7-4	59° 04' 31,4"	031° 21' 00,5"	ЮЗ:1°	518

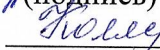
* - Геодезические координаты получены при помощи навигатора GARMIN GPSmap 64 в системе координат WGS-84

1. Категория лесокультурной площади: вырубка 2019 г., состояние очистки удовлетворительное, проведена в соответствии с технологической картой разработки делянки, кол-во пней (валунов) на 1 га - 420 шт., гарь - г.; редины, пустошь, прогалины и т.д.
2. Рельеф, почвы, механический состав, степень влажности рельеф равнинный; перегнойно-торфянистая, глееватая, суглинистая, сырая.
3. Напочвенный покров (важнейшие растения-индикаторы) : герань лесная, сныть, черника.
4. Тип леса (тип вырубки), тип лесорастительных условий: выдел 6- ельник травяно-таволжный ТТ-С4; вырубка таволговая Т; выдел 11- ельник долгомошный ДЛ-В4, вырубка долгомошная Д.
5. Наличие естественного возобновления (по породам): отсутствует, -- тыс.шт./га; размещение- , средняя высота - - м .
6. Зараженность почвы вредителями, вид : в связи с отсутствием признаков заселения вредных организмов, обследование на лесном участке не проводилось .
7. Состав, возраст, полнота, класс бонитета реконструируемого насаждения не проектируется .
8. Способ реконструкции: ширина и направление коридоров, кулис, площадь расчищенных коридоров от общей площади реконструируемого участка (в %) не проектируется .
9. Сроки и виды подготовки площади, применяемые машины и орудия : 2 квартал 2021 г., частичная обработка почвы ТДТ-55 с плугом ПЛ-1 двух- отвальным.
10. Способы и время обработки почвы (механизированная, ручная, сплошная, полосами, бороздами, площадками и т.д.), глубина обработки почвы, применяемые машины и орудия механизированная, 2 квартал 2021 г., напашка плужных борозд глубиной до 35 см, ТДТ -55 в сцепке с плугом ПЛ-1 .
11. Размещение и размеры площадок, полос, борозд на площади и их направление Расстояние между центрами борозд-6 м, формирование двух отвалов шириной не менее 50 см. Борозды прямолинейные, направлены вдоль волоков, направление- 3-В.
12. Метод и способ создания культур (посадка сеянцами, саженцами, посев рядовой, строчно-луночный, ручной, механизированный): Посадка сеянцами ели ЗКС , ручная, под посадочную трубу.
13. Количество посадочных (посевных) мест на 1 га, тыс.шт. 2000 шт/га
14. Размещение посадочных (посевных) мест, расстояние между рядами 1,0 x 5,0 м, в рядах 1,6 м (в оба пласта борозды)
15. Схема смешения пород : Е-Е-Е-Е-Е
16. Потребность в посадочном (посевном) материале на 1 га: 2,0 тыс.шт. (кг) и на всю площадь по породам : ель - 12000 шт.
17. Характеристика посадочного (посевного) материала по породам: возраст сеянцев, саженцев: стандартные сеянцы ели ЗКС лет , паспорт на посадочный материал № от 20 года, выдан
класс качества семян, их происхождение, лесосеменной район _____
18. Способ подготовки семян к посеву _____
19. Виды и способы агротехнических уходов, их кратность: 2021 г. 1 уход - уничтожение травянистой растительности в рядах культур ; 2022 г. 1 уход – уничтожение травянистой растительности в рядах культур; 2023 г. 1- уход, уничтожение травянистой и нежелательной древесной растительности в рядах культур .
При необходимости- дополнение л/культур.
20. Виды и способы лесоводственных уходов, их кратность: 1-кратный уход; уничтожение нежелательной древесной растительности, механизированный.
21. Противопожарные мероприятия, протяженность, ширина мин полос : 1)требуется устройство мин. полосы шириной 1,4 м по сторонам делянки 4-5-6-7-4 протяженностью 1,3 км.
22. Намечаемый год перевода культур в лесопокрытую площадь 2031


23. Показатели оценки восстанавливаемых лесов для признания работ по лесовосстановлению выполненными (возраст, количество деревьев главных лесных пород, средняя высота): ель обыкновенная, 11 лет, кол-во растений не менее 2,0 тыс.шт/га, средняя высота не менее 0,7 м .

Составил: исп. директор ООО «Траст лес» Орлюк А.В.  «24 марта 2021»
(должность) (Ф.И.О.) (подпись)

Проверил: Лесничий Апраксинского Новиков А.В.  «24» марта 2021»
участкового лесничества (Ф.И.О.) (подпись)

Проверил: Инженер по л/в 1 катег. Колясюк Н.П.  «24» 03. 2021»
(должность) (Ф.И.О.) (подпись)

Согласовано с внесением следующих замечаний : по факту создания л/культур представить в лесничество паспорт на посадочный материал и внести уточнения в п.17 данного проекта

Главный лесничий: Матвиива О.П.  «24» 03. 2021»
(должность) (Ф.И.О.) (подпись)