

**ПРОЕКТ
ЛЕСОВОССТАНОВЛЕНИЯ
(создание лесных культур)
на весну, осень 2021 г.**

Главная порода Ель

Вид культур сплошные

(сплошные, подпологовые, реконструкция)

Арендатор лесного участка ООО «Кириши лес» дог. аренды № 1/3-2009-06 от 06.07.2009г.,
лесная декларация №4-2019 от 24.09.2019 г.

(наименование, № дог.аренды, декларация, дата)

Площадь участка 17,8 га

План участка

Лесничество (лесопарк) Киришское

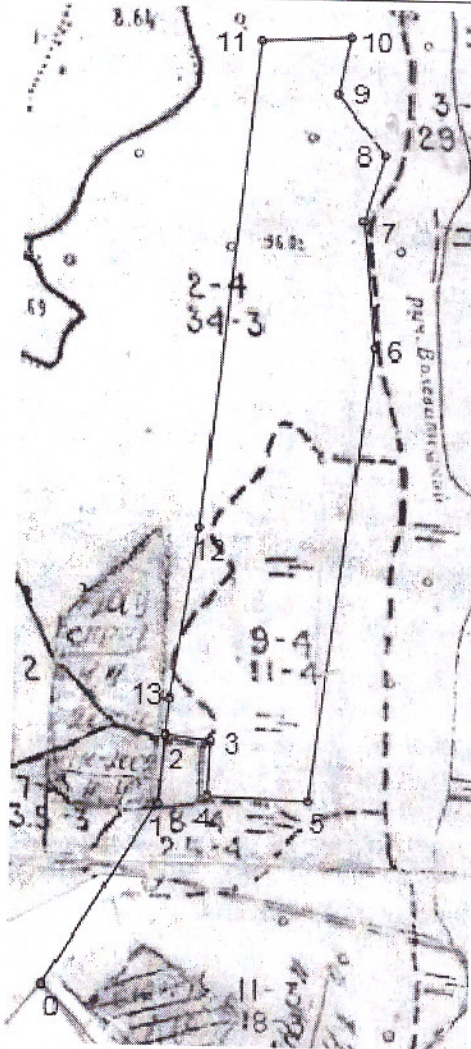
Участковое лесничество Восточное

Урочище (при наличии) _____

Номер (а) лесного квартала 40

Номер (а) лесотаксационного выдела 2,9 в.2-10,6 га в.9-7,2га

Масштаб 1:10000



Экспликация объекта			Номера точек	Азимуты (румбы) линий	Длина, м
Порядковый номер характерной (поворотной) точки	Геодезические координаты *				
	X	Y	Привязка		
			0-1	СВ:20	283
			1-2	СЗ:7	90
Лесосека					
2	370080.223	2341239.109	2-3	СВ:85	60
3	370082.009	2341313.404	3-4	ЮВ:10	71
4	370004.662	2341315.265	4-5	СВ:80	134
5	370007.973	2341452.791	5-6	СЗ:5	600
6	370588.245	2341509.976	6-7	СЗ:18	169
7	370782.932	2341495.793	7-8	СВ:5	89
8	370887.972	2341486.935	8-9	СЗ:50	103
9	370947.603	2341392.201	9-10	СЗ:0	77
10	371037.327	2341390.041	10-11	ЮЗ:75	118
11	371007.351	2341302.212	11-12	ЮВ:6	646
12	370365.735	2341268.622	12-13	ЮВ:3	228
13	370142.367	2341248.687	13-2	ЮВ:7	49

Катег. земель	Площадь участка, га	Площадь общая, га
Вырубка	17,8	17,8

* - Геодезические координаты получены при помощи навигатора Garmin GPSmap64stc в системе координат WGS-84 и пересчитаны в МСК 47 (2 зона).

1. Категория лесокультурной площади: (вырубка 2019 г. состояние очистки **очистка от порубочных остатков проведена в соответствии с Т.К. разработки делянки, захламленность отсутствует**, кол-во пней (валунов) на 1 га до 600 шт., гарь _____ г.; редины, пустошь, прогалины и т.д. _____)
2. Рельеф, почвы, механический состав, степень влажности: **рельеф равнинный, почвы: торфянистые, подзолисто-глееватые плавные понижения среди равнин с ослабленным стоком/ грубогумусные подзолистые супесчаные, дренированные равнины**
3. Напочвенный покров (важнейшие растения-индикаторы) **Черника, брусника, майик**
4. Тип леса (тип вырубки), ТЛУ: **ДЛ В4 (долгомощные)/ЧС В2 (кипрейные)**
5. Наличие естественного возобновления (по породам), тыс.шт./га; размещение, средняя высота, м **отсутствует**
6. Зараженность почвы вредителями, вид: **в связи с отсутствием признаков заселения вредных организмов, обследование на лесн. участке не проводилось**
7. Состав, возраст, полнота, класс бонитета реконструируемого насаждения **не проектируется**
8. Способ реконструкции: ширина и направление коридоров, кулис, площадь расчищенных коридоров от общей площади реконструируемого участка (в %) **не проектируется**
9. Сроки и виды подготовки площади, применяемые машины и орудия: **формирование микроповышений (пластов) высотой 20-30 см, частичная обработка почвы бороздами трактором ТДТ-55 с плугом ПЛ-1; весна 2021 г.**
10. Способы и время обработки почвы (механизированная, ручная, сплошная, полосами, бороздами, площадками и т.д.), глубина обработки почвы, применяемые машины и орудия **Механизированная, бороздами, весна 2021 трактором ТДТ-55 с плугом ПЛ-1, глубина обработки 20-30 см.**
11. Размещение и размеры площадок, полос, борозд на площади и их направление **борозды через 4-5 м, ширина 0,9 м, параллельно трелевочным волокам**
12. Метод и способ создания культур (посадка сеянцами, саженцами, посев рядовой, строчно-луночный, ручной, механизированный) **ручная посадка сеянцев ели мечом Колесова**
13. Количество посадочных (посевных) мест на 1 га, тыс.шт. **3,0**
14. Размещение посадочных (посевных) мест, расстояние между рядами **4-5 м, в рядах 0,7-0,9 м, в пласт плужных борозд с двух сторон борозды в шахматном порядке**
15. Схема смешения пород **Е-Е-Е-Е-Е**
16. Потребность в посадочном (посевном) материале на 1 га **3,0 тыс.шт.** тыс.шт. (кг) и на всю площадь по породам **53,4 тыс.шт.**,
17. Характеристика посадочного (посевного) материала по породам: возраст сеянцев, саженцев **3-4 года**, класс качества семян, их происхождение, лесосеменной район: **стандартные сеянцы ели европейской ОКС паспорт № _____**
18. Способ подготовки семян к посеву - _____
19. Виды и способы агротехнических уходов, их кратность:
 - 1-й уход (2022 год) – дополнение по необходимости, уничтожение травянистой растит.**
 - 2-й уход (2023 год) – уничтожение травянистой растительности.**
20. Виды и способы лесоводственных уходов, их кратность:
 - 3-й уход (2025 год)- вырубка поросли лиственных пород в рядах и междурядьях, шир. 3м**
 - 4-й уход (2028 год)- вырубка поросли лиственных пород в рядах и междурядьях, шир. 3м**
21. Противопожарные мероприятия, протяженность, ширина мин полос **создание противопожарной минерализованной полосы по возможности.**
22. Намечаемый год перевода культур в лесопокрытую площадь **2030 год**
23. Показатели оценки восстанавливаемых лесов для признания работ по лесовосстановлению выполненными (возраст, количество деревьев главных лесных пород, средняя высота) **не менее 10 лет, не менее 2,0 тыс.шт./га, средняя высота не менее 0,7м. согласно Приложения 3 к Правилам лесовосстановления №1014 от 04.12.2020 г.**

Составил (арендатор): инженер л/х Михайлова Г.Г. « _____ »
 (должность) (Ф.И.О.) (подпись) (дата)

Проверил (лесничий): Проничев В.Г. « _____ »
 (Ф.И.О.) (подпись) (дата)

Проверил (инженер по л/в): Еремкина Н.В. « 23 » 03. 21 г.
 (Ф.И.О.) (подпись) (дата)

Учено с внесением следующих замечаний перед составлением а/к предоставить в лес-во паспорт на п. лес. и высоту при. в ч. 17 стр. 23 - макс. срок а/в 11 мес
 Главный лесничий: Соколова Н.Е. « 23 » 03. 21 г.
 (Ф.И.О.) (подпись) (дата)