

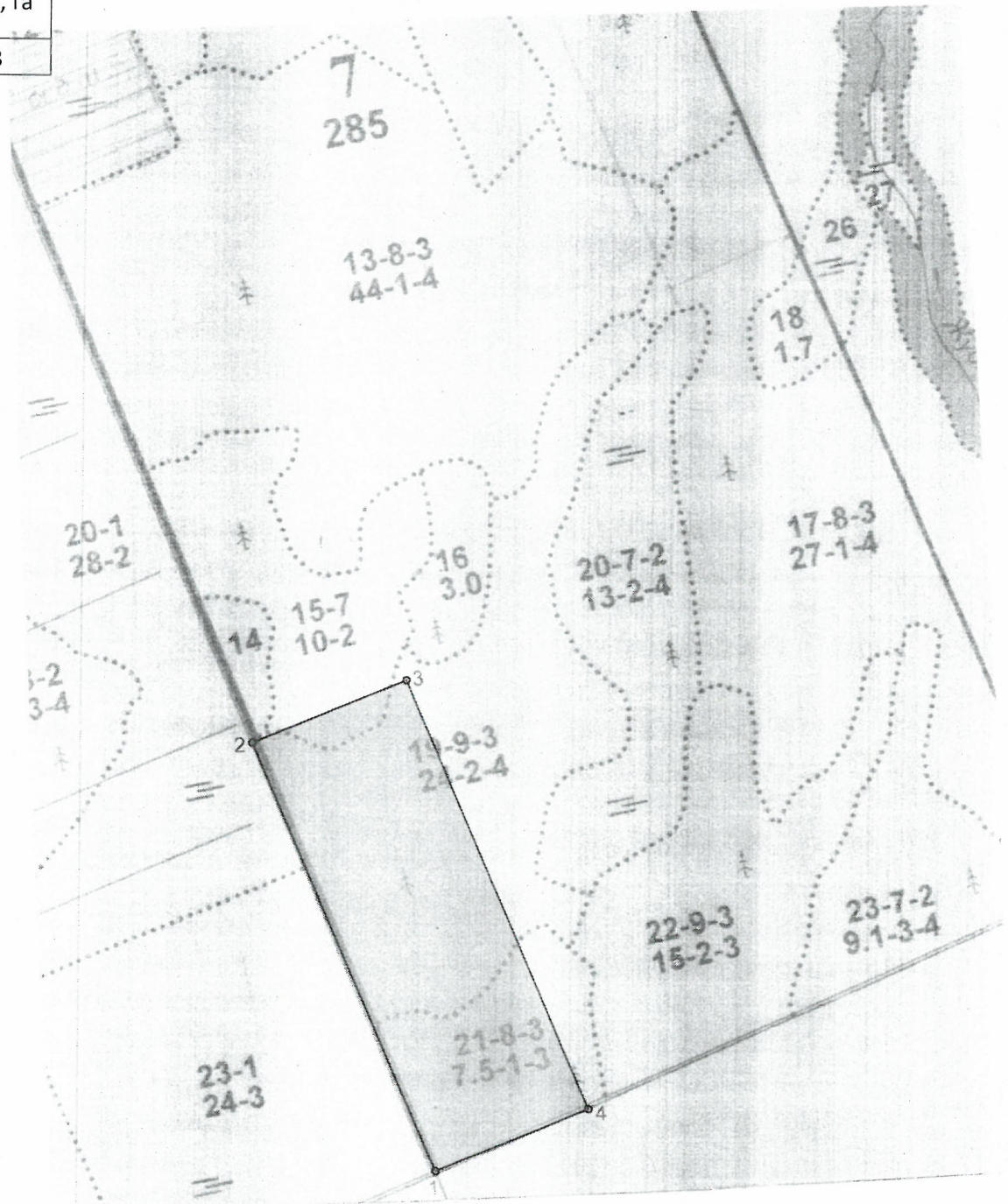
**ПРОЕКТ  
ЛЕСОВОССТАНОВЛЕНИЯ  
(создание лесных культур)  
на весну, осень 2021 г.**

Главная порода Ель  
 Вид культур сплошные  
 Арендатор лесного участка ООО «Шанс», № 190/3-2008-12, декларация от 23.07.2019г.  
 Площадь участка, 17,3 га

План участка

Лесничество (лесопарк) Волховское  
 Участковое лесничество Зареченское  
 Урочище (при наличии) \_\_\_\_\_  
 Номер (а) лесного квартала 7  
 Номер (а) лесотаксационного выдела 15,19,21  
 Масштаб 1:10000

Площадь общая, га
17,3



Экспликация участка							
Номера точек	Геодезические координаты		Направление румбы (азимуты) линий, °	Длина линий, м			
	Геодезическая широта	Геодезическая долгота					
Привязка							
Объект							
Категория земель	Площадь участка, га	Номера точек	Геодезические координаты		Направление румбы (азимуты) линий, °	Длина линий, м	
			Геодезическая широта	Геодезическая долгота			
Вырубка 2019	17,3	1	415754.926	2333722.033	1 - 2	СЗ 21°	699
		2	416401.786	2333455.198	2 - 3	СВ 70°	251
		3	416492.469	2333689.578	3 - 4	ЮВ 21°	698
		4	415845.553	2333954.082	4 - 1	ЮЗ 70°	248

\* - Геодезические координаты получены при помощи GPS навигатора Garmin 64s в системе координат МСК – 47 Ленинградской области – зона 2

- Категория лесокультурной площади: **вырубка 2019** г. состояние очистки: очистка от порубочных остатков проведена в соответствии с технологической картой разработки делянки, захламленность 11,0 м<sup>3</sup>/га-слабая, кол-во пней (валунов) на 1 га 470 шт., гарь \_\_\_\_\_ г.; редина, пустырь, прогалина и т.д. \_\_\_\_\_
- Рельеф, почвы, механический состав, степень влажности равнинный, модергумусные подзолистые суглинистые, иногда карбонатные, хорошо дренированные равнины; влажно-мулевые, перегнойно-торфянистые глееватые и суглинистые, плоские участки равнин с высоким уровнем грунтовых вод
- Напочвенный покров (важнейшие растения-индикаторы) травяной, средняя степень задернения 31-50%, кислица, вейник лесной, майник; таволга, дудник, сныть
- Тип леса (тип вырубки), тип лесорастительных условий КС(С2); ТТО(С3)
- Наличие естественного возобновления (по породам), тыс.шт./га; размещение, средняя высота, м: 0,2 т.шт./га, неравномерное, 3,0м
- Зараженность почвы вредителями, вид в связи с отсутствием признаков заселения вредных организмов, обследование на лесн. участке не проводилось
- Состав, возраст, полнота, класс бонитета реконструируемого насаждения \_\_\_\_\_  
не проектируется
- Способ реконструкции: ширина и направление коридоров, кулис, площадь расчищенных коридоров от общей площади реконструируемого участка (в %) не проектируется
- Сроки и виды подготовки площади, применяемые машины и орудия \_\_\_\_\_  
с 01.05.2020 по 30.09.2020, частичная, ТДТ-55 в сцепке ПКЛ-70
- Способы и время обработки почвы (механизированная, ручная, сплошная, полосами, бороздами, площадками и т.д.), глубина обработки почвы, применяемые машины и орудия глубина обработки почвы 0,2 - 0,3 м, ТДТ-55 с плугом ПКЛ-70
- Размещение и размеры площадок, полос, борозд на площади и их направление \_\_\_\_\_  
расстояние между бороздами 3,5-7,5 м, ширина борозды – 1,4 м
- Метод и способ создания культур (посадка сеянцами, саженцами, посев рядовой, строчно-луночный, ручной, механизированный) посадка под меч Колесова
- Количество посадочных (посевных) мест на 1 га, тыс.шт. 3,0
- Размещение посадочных (посевных) мест, расстояние между рядами 3,5 - 7,5 м, в рядах 0,5 - 0,9 м, в борозды и минерализованные полосы
- Схема смешения пород Е\*Е\*Е\*Е
- Потребность в посадочном (посевном) материале на 1 га 3,0 тыс.шт. (кг) и на всю площадь по породам Е – 51,9 тыс.шт.
- Характеристика посадочного (посевного) материала по породам: возраст сеянцев, саженцев сеянцы ели, класс качества семян, их происхождение, лесосеменной район \_\_\_\_\_
- Способ подготовки семян к посеву \_\_\_\_\_
- Виды и способы агротехнических уходов, их кратность: ручная оправка растений от завала травой и почвой, заноса песком, размыва почвы, выжимания морозом – однократно; уничтожение



18. Способ подготовки семян к посеву \_\_\_\_\_
19. Виды и способы агротехнических уходов, их кратность: ручная оправка растений от завала травой и почвой, заноса песком, размыва почвы, выжимания морозом – однократно; уничтожение травянистой и древесной растительности в рядах культур – одно-двухкратно; дополнение лесных культур – однократно ( в случае приживаемости менее 85,0% от проектируемой)
20. Виды и способы лесоводственных уходов, их кратность: уничтожение или предупреждение появления травянистой и нежелательной растительности
21. Противопожарные мероприятия, протяженность, ширина мин полос не требуется
22. Намечаемый год перевода культур в лесопокрытую площадь 2029 г
23. Показатели оценки восстанавливаемых лесов для признания работ по лесовосстановлению выполненными (возраст, количество деревьев главных лесных пород, средняя высота) 9 лет, 1,7 т.шт., 0,7

Составил: мастер леса Цветков А.А. \_\_\_\_\_ « 25 » 03.2021  
 (должность) (Ф.И.О.) (подпись) (дата)

Проверил (лесничий): Бырко В.Н. \_\_\_\_\_ « 25 » 03.2021  
 (Ф.И.О.) (подпись) (дата)

Проверил(инженер по л/в): Кузнецова О.В. \_\_\_\_\_ « 25 » 03.2021  
 (Ф.И.О.) (подпись) (дата)

Учтено с внесением следующих замечаний п.17 паспорт на посадку вносится после  
 Главный лесничий: Иванов Р.С. \_\_\_\_\_ « 25 » 03.2021 посадки 1/к  
 (Ф.И.О.) (подпись)