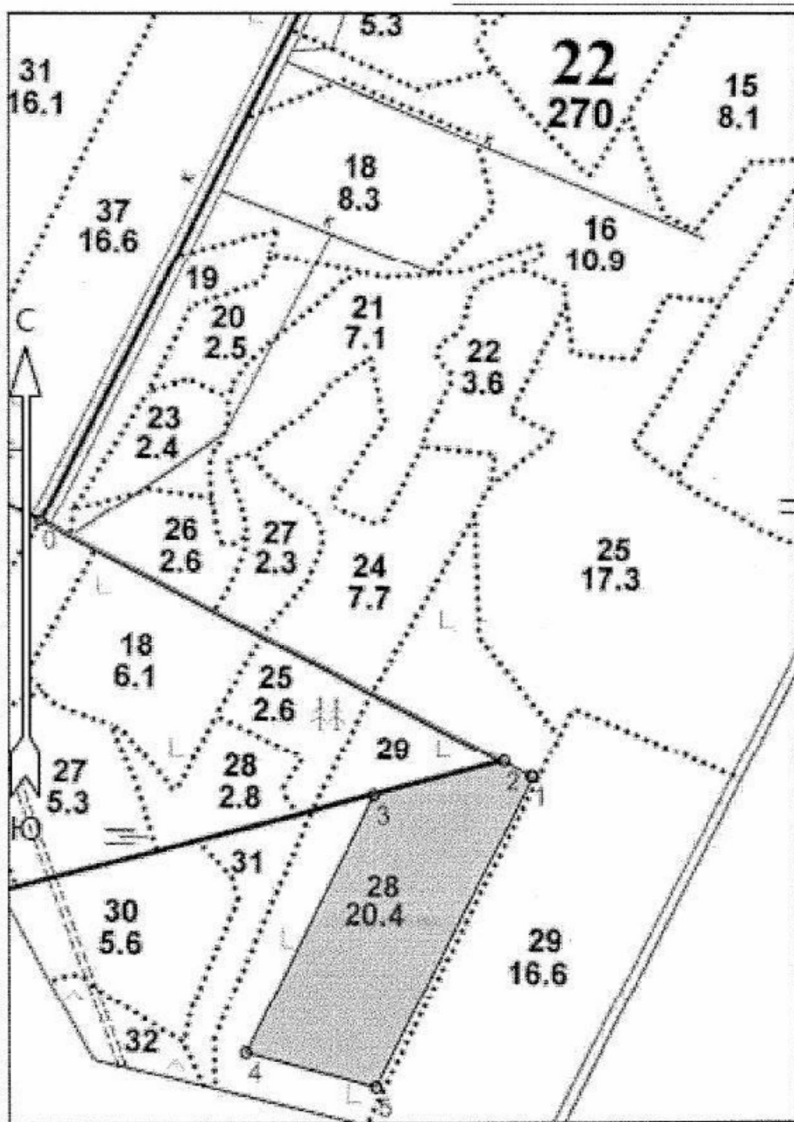


ПРОЕКТ ЛЕСОВОССТАНОВЛЕНИЯ
(создание лесных культур) в 2021 г. *ОСР №6*

Главная порода	Ель
Вид культур	Сплошные
Арендатор лесного участка	ООО «Промлес», договор аренды № 110/3-2010-09 от 17.09.2010г., Лесная декларация № 14-2018-110д от 18 октября 2018 г.
Площадь участка	9,2 га

План участка

Лесничество (лесопарк)	Волосовское
Участковое лесничество	Изварское
Номер(а) лесного квартала	22
Номер(а) лесотаксационного выдела	28
Масштаб	1:10000



Площадь общая, га		Площадь эксплуатационная, га	
9.2		9.2	
Экспликация участка			
Порядковый номер характерной (поворотной) точки	Геодезические координаты		
	X	Y	
Привязка			
0	367196.465	2168813.556	
Участок			
1	366806.745	2169519.636	
2	366829.368	2169480.340	
3	366784.895	2169289.843	
4	366416.766	2169093.968	
5	366362.993	2169283.212	
Номера точек	Азимуты линий	Длина линий	
	Привязка		
0-1	108°13'	805	
Участок			
1-2	289°15'	45	
2-3	246°07'	195	
3-4	197°15'	416	
4-5	95°10'	196	
5-1	17°40'	503	
Участок			
Категория земель		Площадь участка, га	
Вырубка		9.2	

* - Координаты получены при помощи навигатора Garmin GPSMAP 64st. Географические координаты пересчитаны в
Документ создан в электронной форме. № 01-8704/2021 от 30.03.2021
Страница 18 из 25. Страница создана: 30.03.2021 14:36

1. Категория лесокультурной площади: вырубка 2018 г. состояние очистки удовл., кол-во пней (валунов) на 1 га 700 шт., гарь _____ г.; редина, пустошь, прогалина и т.д.
2. Рельеф, почвы, механический состав, степень влажности:
Рельеф: дренированные равнины с несколько ослабленным стоком. Почва: грубогумусные, подзолистые супесчаные.
3. Напочвенный покров (важнейшие растения-индикаторы): Черника, брусника, майник, грушанка, плаун, вейник лесной.
4. Тип леса (тип вырубки), тип лесорастительных условий: ЧС В2, тип вырубки: кипрейные
5. Наличие естественного возобновления (по породам), тыс. шт./га; размещение, средняя высота, м. _____
6. Зараженность почвы вредителями, вид: в связи с отсутствием признаков заселения вредных организмов, обследование на лесном участке не производилось.
7. Состав, возраст, полнота, класс бонитета реконструируемого насаждения: не проектируется.
8. Способ реконструкции: ширина и направление коридоров, кулис, площадь расчищенных коридоров от общей площади реконструируемого участка (в %): не проектируется.
9. Сроки и виды подготовки площади, применяемые машины и орудия:
расчистка площади от валежника, пней, усохших деревьев; трактор ТДТ-55, б/пилы.
10. Способы и время обработки почвы (механизированная, ручная, сплошная, полосами, бороздами, площадками и т.д.), глубина обработки почвы, применяемые машины и орудия: механизированная, частичная, бороздами, глубина обработки почвы 25см, трактор ТДТ-55 с плугом ПЛ-1. лето - осень 2020 год.
11. Размещение и размеры площадок, полос, борозд на площади и их направление: борозды, среднее расстояние между бороздами – 5м, ширина – 1м, параллельно трелевочным волокам, С-Ю.
12. Метод и способ создания культур (посадка сеянцами, саженцами, посев рядовой, строчно-луночный, ручной, механизированный): ручная посадка сеянцами под меч Колесова.
13. Количество посадочных (посевных) мест на 1 га, тыс. шт.: 2,0
14. Размещение посадочных (посевных) мест, расстояние между рядами 5 м, в рядах 0,9-1,1 м.
15. Схема смешения пород: ель-ель-ель-ель
16. Потребность в посадочном (посевном) материале на 1 га: 2 тыс.шт/га и на всю площадь по породам 18,4 тыс. шт.
17. Характеристика посадочного (посевного) материала по породам: возраст сеянцев, саженцев 3кв, класс качества семян, их происхождение, лесосеменной район _____,
18. Способ подготовки семян к посеву: не проектируется
19. Виды и способы агротехнических уходов, их кратность:
1-й уход (2021 год) - уничтожение травянистой растительности, дополнение по необходимости - однократно.
2-й уход (2022 год) – уничтожение травянистой растительности - однократно.
20. Виды и способы лесоводственных уходов, их кратность:
3-й уход (2024 год) – уничтожение древесной растительности лиственных пород в рядах и междурядьях л/к - однократно.
4-й уход (2028 год) - уничтожение древесной растительности лиственных пород в рядах и междурядьях л/к — однократно.
21. Противопожарные мероприятия, протяженность, ширина мин полос: противопожарная минерализованная полоса создана при подготовке почвы, уходы не осуществляются.
22. Намечаемый год перевода культур в лесопокрытую площадь: 2029г
23. Показатели оценки восстанавливаемых лесов для признания работ по лесовосстановлению законченными (возраст, количество деревьев главных лесных пород, средняя высота): 9 лет; 2000шт/га; 0,7 м

Составил (арендатор):	<u>Начальник ЛЗУ</u>	<u>Карчевский И.Д.</u>	« <u> </u> »	_____	2021г.
	(должность)	(Ф.И.О.)	(подпись)	(дата)	
Проверил	<u>Лесничий</u>	<u>И.А. Данильчева</u>	<u>Иванова</u>	<u>26 марта</u>	2021г.
	(должность)	(Ф.И.О.)	(подпись)	(дата)	
Проверил	<u>Инж. по ЛВ</u>	<u>Павлова В.В.</u>	<u>В</u>	<u>«29» 03.</u>	2021г.
	(должность)	(Ф.И.О.)	(подпись)	(дата)	
Учено с внесением следующих замечаний	<u>целесообразно создание 1/4 веткой 2021г.</u>				
Главный лесничий	<u>Кедров К.А.</u>	<u>К</u>	<u>«29»</u>	<u>03</u>	2021г.
	(Ф.И.О.)	(подпись)	(дата)	(дата)	