

**ПРОЕКТ  
ЛЕСОВОССТАНОВЛЕНИЯ  
(содействие естественному лесовосстановлению)  
на весну, осень 2021 г.**

Способ содействия естественному лесовосстановлению: Минерализация поверхности почвы  
(минерализация поверхности почвы, сохранение подроста ценных древесных пород, уход за подростом)

Арендатор лесного участка ООО «Компания Вшнэр», договор №2-2008-12-276-3 от 30.12.2008 г.,  
декларация № 8-2020 от 07.07.2020 года.

(наименование, № дог.аренды, декларация, дата)

Площадь участка 0,4 га

План участка

Лесничество (лесопарк) Северо-Западное

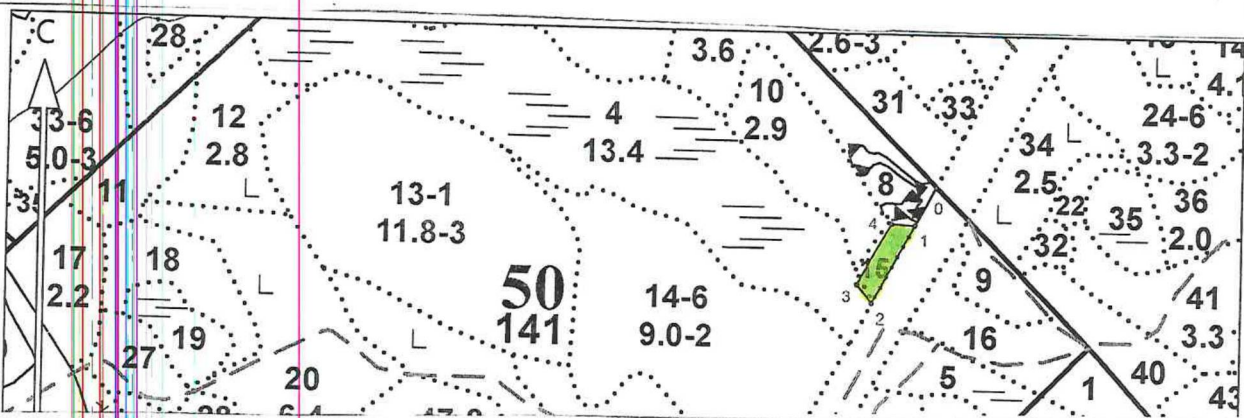
Участковое лесничество Лужайское

Урочище (при наличии) -

Номер(а) лесного квартала - 50

Номер(а) лесотаксационного выдела - 15

Масштаб: 1:10 000



Площадь общая, га	Площадь эксплуатационная, га	
0,4	0,4	
Экспликация объекта		
Порядковый номер характерной (поворотной) точки	Геодезические координаты	
	X	Y
Привязка		
0	540070.906	1279242.626
Лесосека		
1	540014.986	1279213.428
2	539900.599	1279153.417
3	539927.645	1279131.112
4	540016.465	1279179.484
Номера точек	Румбы линий	Длина линий
Привязка		
0 - 1	ЮЗ 28°	63
Лесосека		

1 - 2	ЮЗ 28°	129
2 - 3	СЗ 39°	35
3 - 4	СВ 29°	101
4 - 1	ЮВ 87°	34
Лесосека		
Номер лесосеки		Площадь лесосеки, га
Основной полигон		0,4

\* - Геодезические координаты получены при помощи GPS Trimble R3 (указывается наименование и марка прибора, с помощью которого определены геодезические координаты)  
в системе координат МСК Ленинградской области зона I (указывается система координат, в которой представлены геодезические координаты, рекомендуем предоставлять геодезические координаты в местной системе МСК 47 с указанием зоны)

1. Категория площади лесовосстановления: вырубка, гарь \_\_\_\_\_ г.; и т.д.: вырубка 2020 года
2. Рельеф, почвы, механический состав, степень влажности: равнинно-холмистый, сухие, супесчаные.
3. Напочвенный покров (травянистый, моховой, степень покрытия, задернения): брусника, майник
4. Тип леса (тип вырубки), тип лесорастительных условий: брусничник А2.
5. Захламленность м3/га, наличие пней (валунов) до 500 шт./га, средний диаметр 28 см.
6. Зараженность почвы вредителями, вид: в связи с отсутствием признаков заселения, обследование не проводилось.
7. Характеристика хвойного подроста под пологом до рубки (по породам) \_\_\_\_\_, средний возраст \_\_\_\_\_, средняя высота \_\_\_\_\_, категория по крупности \_\_\_\_\_ размещение, распределение по площади \_\_\_\_\_, состояние \_\_\_\_\_, встречаемость \_\_\_\_\_, жизнеспособность \_\_\_\_\_, подлежит сохранению \_\_\_\_\_ т.шт./га
8. Характеристика подростов сопутствующих пород: порода \_\_\_\_\_, количество, шт./га, средняя высота, м \_\_\_\_\_
9. Характеристика хвойного подроста после рубки (по породам) \_\_\_\_\_, средний возраст \_\_\_\_\_, средняя высота \_\_\_\_\_, категория по крупности \_\_\_\_\_, размещение, распределение по площади \_\_\_\_\_, состояние \_\_\_\_\_, встречаемость \_\_\_\_\_, жизнеспособность \_\_\_\_\_.
10. Источники обсеменения, порода (одиночные, куртины, стена леса), стенки леса со всех сторон, семенники, количество всего \_\_\_\_\_ шт., количество на 1 га \_\_\_\_\_ шт./га, расстояние до стены леса - м.
11. Степень минерализации почвы, % от общей площади 30%
12. Способ минерализации, используемые механизмы, орудия, размещение полос, борозд на площади, их ширина и общая протяженность частично – механическая обработка, нарезка борозд, форвардер Valmet, John Deere, фреза ТТА Delta – 2, весна 2021 года.
13. Прочие мероприятия (уход за подростом, подавление корнеотпрысковой способности деревьев и т.д.) \_\_\_\_\_.
14. Противопожарные мероприятия, протяженность, ширина мин.полос \_\_\_\_\_
15. Намечаемый год оценки эффективности проведенного мероприятия 2023 год и перевода в лесопокрытую площадь: 2026 год.
16. Показатели оценки восстанавливаемых лесов для признания работ по лесовосстановлению выполненными (возраст, количество деревьев главных лесных пород, средняя высота): 6С2Е2Б, 9 лет, 2,2 тыс.шт., Нср. не менее 0,9 м.

Составил (арендатор): инженер Иконников А.Л. \_\_\_\_\_ «29» 03. 2021.  
(должность) (Ф.И.О.) (подпись) (дата)

Проверил: участковый лесничий Петраков В.Н. \_\_\_\_\_ «25» 03 2021  
(должность) (Ф.И.О.) (подпись) (дата)

Проверил: инженер по л/в Рябова С.А. \_\_\_\_\_ «25» 03. 2021  
(должность) (Ф.И.О.) (подпись) (дата)

Учтено с внесением следующих замечаний \_\_\_\_\_

Главный лесничий : Мищенко Н.Н. \_\_\_\_\_ «29» 03. 2021.  
(должность) (Ф.И.О.) (подпись) (дата)