

**ПРОЕКТ
ЛЕСОВОССТАНОВЛЕНИЯ
(создание лесных культур посевом)
на весну, осень 2021 г.**

Главная порода Ель

Вид культур сплошные

(сплошные, подпологовые, реконструкция)

Арендатор лесного участка ООО «Компания Виннэр», договор №2-2008-12-276-3 от 30.12.2008 г., декларация № 08-2020 от 07.07.2020 года.

(наименование, № дог.аренды, декларация, дата)

Площадь участка, 0,3 га

План участка

Лесничество (лесопарк) Северо-Западное

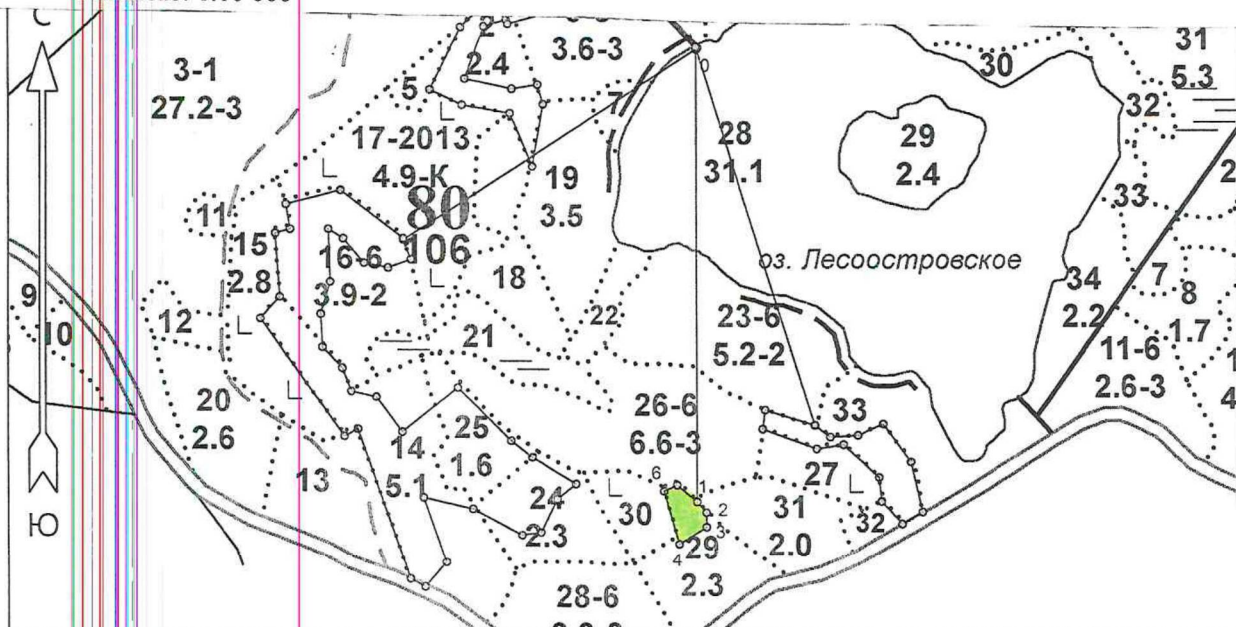
Участковое лесничество Лужайское

Урочище (при наличии) -

Номер(а) лесного квартала - 80

Номер(а) лесотаксационного выдела - 29

Масштаб: 1:10 000



| | | |
|---|---------------------------------|-------------|
| Площадь общая, га | Площадь эксплуатационная, га | |
| 0,3 | 0,3 | |
| Экспликация объекта | | |
| Порядковый номер характерной (поворотной) точки | Геодезические координаты | |
| | X | Y |
| Привязка | | |
| 0 | 532103.572 | 1273830.213 |
| Лесосека | | |
| 1 | 531446.960 | 1273835.288 |
| 2 | 531430.947 | 1273848.930 |

| | | |
|--------------------------------------|------------|-------------|
| 3 | 531409.933 | 1273849.437 |
| 4 | 531384.739 | 1273809.635 |
| 5 | 531461.566 | 1273787.014 |
| 6 | 531470.575 | 1273806.039 |
| Номера точек Румбы линий Длина линий | | |
| Привязка | | |
| 0 - 1 | ЮВ 0° | 656 |
| Лесосека | | |
| 1 - 2 | ЮВ 40° | 21 |
| 2 - 3 | ЮВ 1° | 21 |
| 3 - 4 | ЮЗ 58° | 47 |
| 4 - 5 | СЗ 16° | 80 |
| 5 - 6 | СВ 65° | 21 |

| | | |
|------------------|----------------------|----|
| 6 - 1 | ЮВ 50° | 38 |
| Лесосека | | |
| Номер лесосеки 2 | Площадь лесосеки, га | |
| Основной полигон | 0,3 | |

* - Геодезические координаты получены при помощи GPS Trimble R3 (указывается наименование и марка прибора, с помощью которого определены геодезические координаты) в системе координат МСК Ленинградской области зона 1 (указывается система координат, в которой представлены геодезические координаты, рекомендуем предоставлять геодезические координаты в местной системе МСК 47 с указанием зоны)

1. Категория лесокультурной площади: (вырубка 2020 г. состояние очистки удовлетворительное, кол-во пней (валунов) на 1 га до 500 шт., гарь -- г.; редины, пустырь, прогалины и т.д.
2. Рельеф, почвы, механический состав, степень влажности: рельеф равнинно-холмистый, почвы суглинистые свежие.
3. Напочвенный покров (важнейшие растения-индикаторы): черника, майник
4. Тип леса (тип вырубки), тип лесорастительных условий: ельник черничник свежий (А2).
5. Наличие естественного возобновления (по породам), тыс.шт./га; размещение, средняя высота, м
6. Зараженность почвы вредителями, вид: в связи с отсутствием признаков заселения, обследование не проводилось.
7. Состав, возраст, полнота, класс бонитета реконструируемого насаждения _____
8. Способ реконструкции: ширина и направление коридоров, кулис, площадь расчищенных коридоров от общей площади реконструируемого участка (в %)
9. Сроки и виды подготовки площади, применяемые машины и орудия: весна 2021 года, корчевка пней при необходимости, препятствующие движению техники, планировка поверхности лесного участка - форвардер, харвейстер, экскаватор, самосвал.
10. Способы и время обработки почвы (механизированная, ручная, сплошная, полосами, бороздами, площадками и т.д.), глубина обработки почвы, применяемые машины и орудия - частично - механическая обработка, нарезка борозд, форвардер Valmet, John Deere, фреза TTA Delta - 2, весна 2021 года.
11. Размещение и размеры площадок, полос, борозд на площади и их направление: борозды шириной 0,7 м через 4 м., направление борозд вдоль волоков.
12. Метод и способ создания культур (посадка сеянцами, саженцами, посев рядовой, строчно-луночный, ручной, механизированный): посадка сеянцами с закрытой корневой системой, вручную.
13. Количество посадочных (посевных) мест на 1 га, тыс.шт. : 3,6.
14. Размещение посадочных (посевных) мест, расстояние между рядами 2,5 , в рядах 1,0 м.
15. Схема смешения пород: Е-Е-Е-Е, 10 Е, чистые.
16. Потребность в посадочном (посевном) материале: на 1 га 0,6 кг. и на всю площадь по породам 0,2 кг.
17. Характеристика посадочного (посевного) материала по породам: возраст сеянцев, саженцев _____, класс качества семян, их происхождение, лесосеменной район _____
18. Способ подготовки семян к посеву ----
19. Виды и способы агротехнических уходов, их кратность: ручная оправка растений от завалов травой и почвой - двукратный (при необходимости).
20. Виды и способы лесоводственных уходов, их кратность: механизированный мотокусторез «Штиль», уничтожение травянистой и нежелательной древесной растительности в посевных рядах и междурядьях - однократный (при необходимости).
21. Противопожарные мероприятия, протяженность, ширина мин полос: прерывистая опашка по периметру, неравномерно шириной до 1,4 м. (трактор ЛКТ-81, плуг ПЛ-1, форвардер VALMET, John Deere, фреза TTA DELTA-2).
22. Намечаемый год перевода культур в лесопокрываемую площадь 2030 год.
23. Показатели оценки восстанавливаемых лесов для признания работ по лесовосстановлению выполненными (возраст, количество деревьев главных лесных пород, средняя высота): 10Е, 9 лет, 2,0 тыс.шт./га, Нср. не менее 0,7 м..

Составил (арендатор): инженер Иконников А.Л. _____ «29» 03. 2021г.
 (должность) (Ф.И.О.) (подпись) (дата)

Проверил: участковый лесничий Петраков В.Н. _____ «25» 03. 2021г.
 (должность) (Ф.И.О.) (подпись) (дата)

Проверил: инженер по л/в Рябова С.А. _____ «25» 03. 2021г.
 (должность) (Ф.И.О.) (подпись) (дата)

Учтено с внесением следующих замечаний _____

Главный лесничий : Мищенко Н.Н. _____ «29» 03. 2021г.
 (должность) (Ф.И.О.) (подпись) (дата)