

ПРОЕКТ
ЛЕСОВОССТАНОВЛЕНИЯ
(создание лесных культур)
на весну, осень 2021 г.

Главная порода Ель обыкновенная

Вид культур Сплошные
(сплошные, подпологовые, реконструкция)

Арендатор лесного участка ООО «Лес Луга», договор аренды №2-2008-12-221-3 от 16.12.2008 г., лесная декларация № 1 от 30.05.2019 г.

(наименование, № дог.аренды, декларация, дата)

Площадь участка 7,7 га

План участка

Лесничество (лесопарк) Лужское

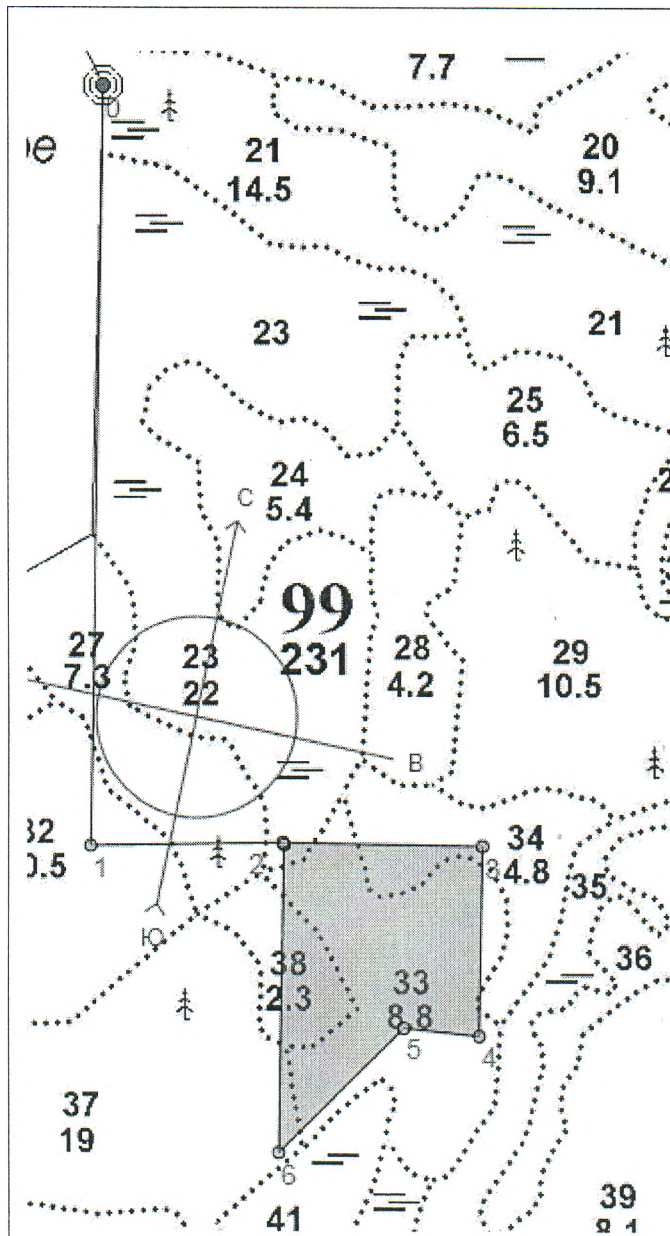
Участковое лесничество Осьминское

Урочище (при наличии) _____

Номер (а) лесного квартала 99

Номер (а) лесотаксационного выдела в. 23-0, 1га, в. 33-5, 3га, в. 34-0, 5га, в. 37-0, 4га, в. 38-1, 4 га

Масштаб 1:10000



Площадь
общая, га
7,7

Экспликация участка						
Номера точек	Геодезические координаты		Направление румбы (азимуты) линий, °	Длина линий, м		
	Геодезическая широта	Геодезическая долгота				
Привязка						
0	336894.129	2161100.711		169		1000
1	335894.173	2161059.990		79		253.5
Объект						
Катег. земель	Площадь участка, га	Номера точек	Геодезические координаты		Направление Румбы (азимуты) линий, °	Длина линий, м
			Геодезическая широта	Геодезическая долгота		
Земли лесного фонда	7,7	2	335892.707	2161314.203	79	263
		3	335882.020	2161577.731	169	250
		4	335632.030	2161567.583	264	100
		5	335644.792	2161468.111	213	233
		6	335483.772	2161299.106	349	406

* - Геодезические координаты получены при помощи навигатора GARMIN 62 (указывается наименование и марка прибора, с помощью которого определены геодезические координаты) в системе координат МСК 47 зона 2 (указывается система координат, в которой представлены геодезические координаты, рекомендуем предоставлять геодезические координаты в местной системе МСК 47 с указанием зоны)

1. Категория лесокультурной площади: вырубка 2019 г. состояние очистки удовлетворительное, проведена в соответствии с технологической картой разработки лесосеки, кол-во пней (валунов) на 1 га до 500 шт., гарь _____ г.; редины, _____ пустошь, _____ прогалины _____ и т.д.

2. Рельеф, почвы, механический состав, степень влажности равнинный, в.23-влажно-мулевые, перегнойно-торфянистые глееватые и суглинистые, сырые; в.в.33,34,38 – модергумусные подзолистые суглинистые, иногда карбонатные, свежие; в.37-грубогумусные средние и сильно подзолистые, супесчаные и суглинистые, свежие

3. Напочвенный покров (важнейшие растения-индикаторы) в.23-сплошной таволга, дудник, гравилат, папоротник, сныть, купальница, в.в.33,34,38-кислица, майник, в.37-черника, вейник

4. Тип леса (тип вырубки), тип лесорастительных условий в.23-ельник травяно-таволжный Тт , тип вырубki таволговая Т, в.в.33,34,38- ельник кисличник Кс С2, тип вырубki вейниковая В , в.37- ельник черничник свежий Чс С2, тип вырубki кипрейная К
5. Наличие естественного возобновления (по породам), -тыс.шт./га; размещение, средняя высота, м отсутствует
6. Зараженность почвы вредителями, вид в связи с отсутствием признаков заселения вредных организмов, обследование на лесном участке не проводилось
7. Состав, возраст, полнота, класс бонитета реконструируемого насаждения не проектируется
8. Способ реконструкции: ширина и направление коридоров, кулис, площадь расчищенных коридоров от общей площади реконструируемого участка (в %) не проектируется
9. Сроки и виды подготовки площади, применяемые машины и орудия не проектируется
10. Способы и время обработки почвы (механизированная, ручная, сплошная, полосами, бороздами, площадками и т.д.), глубина обработки почвы, применяемые машины и орудия Механизированная, 4 квартал 2020 г., напашка плужных борозд глубиной до 20 см, ЛХТ- 100 в сцепке с плугом ПЛ-1
11. Размещение и размеры площадок, полос, борозд на площади и их направление расстояние между центрами борозд 4-5 м. Борозды прямолинейные, шириной 0,7 м направлены вдоль волоков, направление С-Ю
12. Метод и способ создания культур (посадка сеянцами, саженцами, посев рядовой, строчно-луночный, ручной, механизированный) посадка сеянцами ели ОКС, ручная, под меч Колесова
13. Количество посадочных (посевных) мест на 1 га, тыс.шт. 3,0
14. Размещение посадочных (посевных) мест, расстояние между рядами 4-5, в рядах 0,6-0,8 м
15. Схема смешения пород Е-Е-Е
16. Потребность в посадочном (посевном) материале на 1 га 3,0 тыс.шт. (кг) и на всю площадь по породам 23,1
17. Характеристика посадочного (посевного) материала по породам: возраст сеянцев, саженцев стандартные сеянцы ели ОКС лет, паспорт на посадочный материал № от выдан _____ класс качества семян, их происхождение, _____ лесосеменной _____ район _____
18. Способ подготовки семян к посеву _____
19. Виды и способы агротехнических уходов, их кратность: 2021 г. 1 уход -подавление, скашивание травянистой и древесно- кустарниковой растительности механическим способом; 2022г. -1 уход- подавление, скашивание травянистой и древесно- кустарниковой растительности механическим способом; 2023 г - 1 уход -подавление, скашивание травянистой и древесно- кустарниковой растительности механическим способом
20. Виды и способы лесоводственных уходов, их кратность: 2029 г. .однократный уход – уничтожение нежелательной древесно-кустарниковой растительности механическим способом
21. Противопожарные мероприятия, протяженность, ширина мин полос опушка листовых пород
22. Намечаемый год перевода культур в лесопокрытую площадь 2029 г.

23. Показатели оценки восстанавливаемых лесов для признания работ по лесовосстановлению завершёнными (возраст, количество деревьев главных лесных пород, средняя высота) ель обыкновенная, 9 лет, количество растений не менее 1,7 тыс.шт/га, средняя высота не менее 0,7 м.

Составил:

Инженер по лесовосстановлению ООО «Лес-Луга» Лащева М.А.

« 16 » 03 2021 г.

Проверил:

Лесничий Осьминского участкового лесничества Михайлов М.В.

« 17 » 03 2021 г.

Гл. специалист по лесовосстановлению Лужского лесничества Баранова Н. А.

« 18 » 03 2021 г.

Учтено с внесением следующих замечаний: по факту создания л/к представить паспорт на посадочный материал и внести уточнение в п.17.

Главный лесничий Лужского лесничества Егоров И.С.

« 19 » 03 2021 г.