

**ПРОЕКТ**  
**ЛЕСОВОССТАНОВЛЕНИЯ**  
(создание лесных культур)  
на весну 2021 г.

Главная порода Ель европейская

Вид культур сплошные  
(сплошные, подпологовые, реконструкция)

Арендатор лесного участка ООО «Изобилие» договор аренды № 2-2008-12-101-3 от 12.12.2008 г. лесная декларация № 2-2020 от 02.06.2020 года

Площадь участка 4,4 га

План участка

Лесничество (лесопарк) Северо-Западное

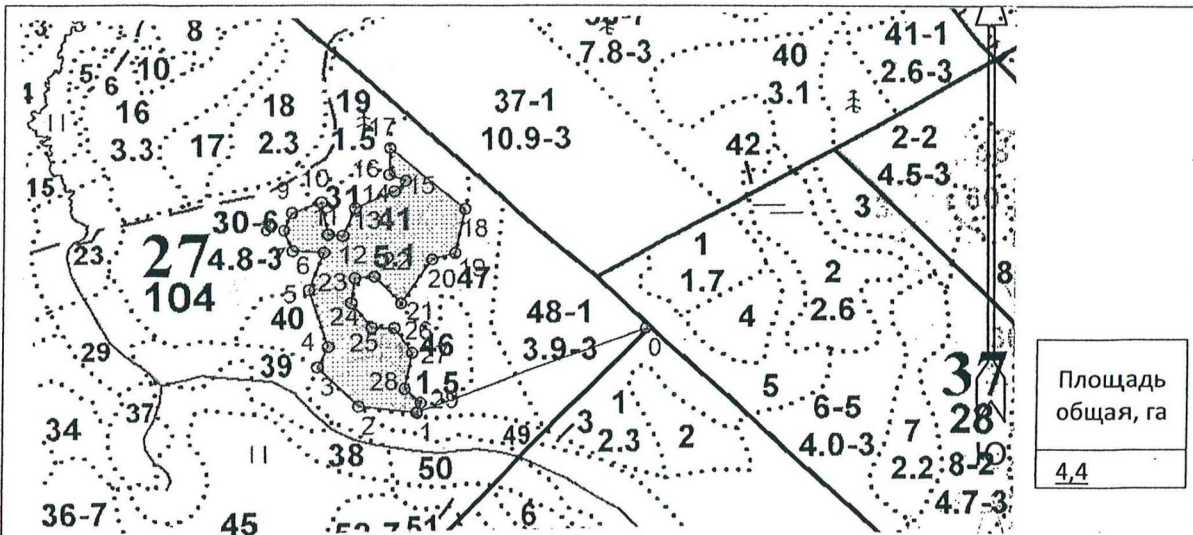
Участковое лесничество Пограничное

Урочище (при наличии) \_\_\_\_\_

Номер(а) лесного квартала 27

Номер(а) лесотаксационного выдела 41

Масштаб 1:10000



Экспликация участка						
Номера точек	Геодезические координаты		Направление румбы (азимуты) линий, °		Длина линий, м	
	Геодезическая широта	Геодезическая долгота				
Привязка						
0 - 1			241°02'		351,9	
Объект						
Катег. земель	Площадь участка, га	Номера точек	Геодезические координаты		Направление румбы (азимуты) линий, °	Длина линий, м
			Геодезическая широта	Геодезическая долгота		
	4,4	1 - 2	60°40'04.51853"	28°03'42.89883"	267°00'	84,0
		2 - 3	60°40'04.8397"	28°03'37.3908"	307°00'	80,0
		3 - 4	60°40'06.70248"	28°03'33.71878"	17°00'	33,0
		4 - 5	60°40'07.66599"	28°03'34.70235"	333°00'	88,0
		5 - 6	60°40'10.39592"	28°03'32.99749"	11°00'	59,0
		6 - 7	60°40'12.19447"	28°03'34.3745"	264°00'	43,8
		7 - 8	60°40'12.29082"	28°03'31.48934"	328°00'	33,0
		8 - 9	60°40'13.28645"	28°03'30.6369"	15°00'	28,0

	9 - 10	60°40'14.12149"	28°03'31.42377"	61°00'	44,3
	10 - 11	60°40'14.60324"	28°03'34.17778"	160°00'	48,0
	11 - 12	60°40'13.06163"	28°03'34.76793"	86°00'	20,0
	12 - 13	60°40'12.99739"	28°03'36.07936"	13°00'	44,0
	13 - 14	60°40'14.31419"	28°03'37.19408"	57°00'	60,6
	14 - 15	60°40'15.08917"	28°03'40.86877"	37°00'	22,6
	15 - 16	60°40'15.58907"	28°03'41.95524"	282°00'	25,0
	16 - 17	60°40'15.88792"	28°03'40.4071"	352°00'	39,7
	17 - 18	60°40'17.16972"	28°03'40.48973"	121°00'	141,0
	18 - 19	60°40'14.20935"	28°03'47.60001"	183°00'	66,9
	19 - 20	60°40'12.09812"	28°03'46.63642"	245°00'	34,0
	20 - 21	60°40'11.80907"	28°03'44.4725"	206°00'	79,0
	21 - 22	60°40'09.72147"	28°03'41.45625"	307°00'	54,8
	22 - 23	60°40'11.00615"	28°03'38.96452"	256°00'	27,9
	23 - 24	60°40'10.94191"	28°03'37.12851"	178°00'	37,0
	24 - 25	60°40'09.75359"	28°03'36.80065"	132°00'	46,0
	25 - 26	60°40'08.56526"	28°03'38.70223"	82°00'	31,8
	26 - 27	60°40'08.53314"	28°03'40.80053"	135°00'	44,9
	27 - 28	60°40'07.34482"	28°03'42.5054"	183°00'	53,8
	28 - 29	60°40'05.64396"	28°03'41.75437"	121°00'	31,0
	29 - 1	60°40'04.9842"	28°03'43.30661"	194°00'	15,70

\* - Геодезические координаты получены при помощи GARMIN62S (указывается наименование и марка прибора, с помощью которого определены геодезические координаты)

в системе координат МСК47 зона 2 (указывается система координат, в которой представлены геодезические координаты, рекомендуем предоставлять геодезические координаты в местной системе МСК 47 с указанием зоны)

1. Категория лесокультурной площади: вырубка 2020 г., СРС состояние очистки удовлетвор. кол-во пней (валунов) на 1 га 430 шт., гарь        г.; редины, пустырь, прогалины и т.д.       

2. Рельеф, почвы, механический состав, степень влажности равнинный, почвы средне подзолистые супесчаные; степень влажности – влажные; завалуненность до 25 %.

3. Напочвенный покров (важнейшие растения-индикаторы) черника, майник двулистный, зеленые мхи

4. Тип леса (тип вырубки), тип лесорастительных условий ЧВ В3

5. Наличие естественного возобновления (по породам), тыс.шт./га; размещение, средняя высота, м 10Е 5 лет; Н ср 0,5 м; 0,5 м. шт./га, неравномерный, благонадежный

6. Зараженность почвы вредителями, вид в связи с отсутствием признаков повреждений, обследование не проводилось

7. Состав, возраст, полнота, класс бонитета реконструируемого насаждения нет

8. Способ реконструкции: ширина и направление коридоров, кулис, площадь расчищенных коридоров от общей площади реконструируемого участка (в %) нет

9. Сроки и виды подготовки площади, применяемые машины и орудия весна 2021 г. бороздами глубиной 15 см. борона ТТА-DELTA с трактором Valmet.

10. Способы и время обработки почвы (механизированная, ручная, сплошная, полосами, бороздами, площадками и т.д.), глубина обработки почвы до 15 см, применяемые машины и орудия весна 2021 г. механизированная, бороздами шириной 0,7 через 3,5 м.

11. Размещение и размеры площадок, полос, борозд на площади и их направление борозды шириной 0,7 м через 3,5 м

12. Метод и способ создания культур (посадка сеянцами с ЗКС, саженцами, посев рядовой, строчно-луночный, ручной, механизированный) под меч Колесова, посадочную трубу Pitiputka

13. Количество посадочных (посевных) мест на 1 га, тыс.шт. 2,2

14. Размещение посадочных (посевных) мест, расстояние между рядами 3,5 м, в рядах 1,3 м

15. Схема смешения пород Е-Е-Е-Е, 10Е, чистые

16. Потребность в посадочном (посевном) материале на 1 га 2,2 тыс. шт. тыс.шт. (кг) и на всю площадь по породам - Ель европейская –9680 шт.

17. Характеристика посадочного (посевного) материала по породам: возраст сеянцев, саженцев сеянцы Ели европейской с ЗКС класс качества семян, их происхождение Лужский селекционно-семеноводческий центр (ЛССЦ)

18. Способ подготовки семян к посеву нет

19. Виды и способы агротехнических уходов, их кратность: агротехнический уход 2-х кратный (оправка культивируемых растений от завала травой, почвой)

20. Виды и способы лесоводственных уходов, их кратность: механизированный 2-кратный уход в виде выкашивания травы и нежелательных растений в рядах и междурядьях.

21. Противопожарные мероприятия, протяженность, ширина мин полос опашка минерализованными полосами (ширина борозд 0,7 м)

22. Намечаемый год перевода культур в лесопокрытую площадь 2030 г.

23. Показатели оценки восстанавливаемых лесов для признания работ по лесовосстановлению завершенными (возраст, количество деревьев главных лесных пород, средняя высота) 10Е 9 лет; не менее 2,0 тыс. шт.; средняя высота не менее 0,7 м.

Составил: мастер леса ООО «Изобилие» Зубричук С.И. Зубричук «26» 03. 2021  
(должность) (Ф.И.О.) (подпись) (дата)

Проверил: лесничий Степанченко Н. А. Степанченко «26» 03. 2021  
(должность) (Ф.И.О.) (подпись) (дата)

Проверил: инженер по л/в Рябова С.А. Рябова «26» 03. 2021  
(должность) (Ф.И.О.) (подпись) (дата)

Учтено с внесением следующих замечаний \_\_\_\_\_

Главный лесничий: Мищенко Н.Н. Мищенко «29» 03. 2021  
(Ф.И.О.) (подпись) (дата)