

а)

**ПРОЕКТ
ЛЕСОВОССТАНОВЛЕНИЯ**
(создание лесных культур)
на весну 2021 г.

Лесничество Тихвинское Участковое лесничество Явосемское

№ квартал 10 № выдела 26 пл. 2,0га; 33 пл. 1,8 га.

Главная порода ЕЛЬ

Вид культур сплошные

(сплошные, подпологовые, реконструкция)

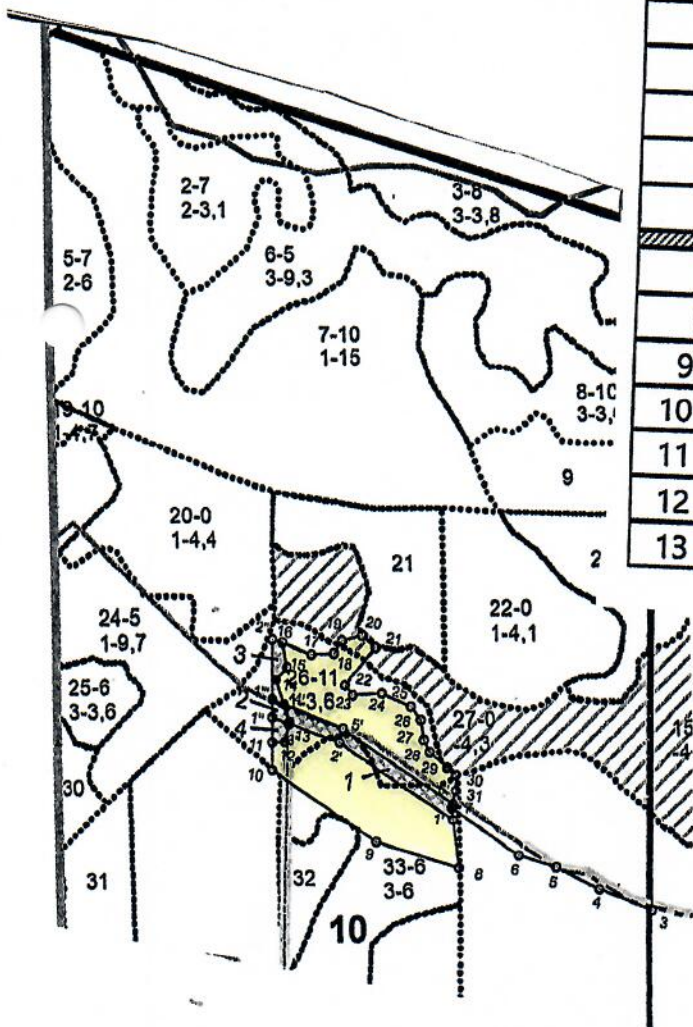
Арендатор лесного участка ООО «Русский Лес» договор аренды №2-2008-12-116-3 от 16.12.2008г. декларация № 12-2020 от 10.09.2020 г.

(наименование, № дог. аренды, декларация, дата)

Площадь участка: 3,8 га

План участка, масштаб 1:10 000

Основной полигон			14 - 15	30°30'	22
№№	Азимуты	Длина, м	15 - 16	339°30'	32
0 - 1	170°30'	409.2	16 - 17	101°30'	41.
1 - 2	179°00'	14.2	17 - 18	77°30'	29.
2 - 3	170°30'	531.0	18 - 19	22°30'	19.
3 - 4	281°30'	74.8	19 - 20	67°00'	28.
4 - 5	287°30'	62.9	20 - 21	121°30'	23.
5 - 6	278°30'	51.1	21 - 22	209°30'	63.
6 - 7	296°30'	108.7	22 - 23	130°30'	17.
7 - 8	164°00'	83.4	23 - 24	76°00'	38.
8 - 9	278°30'	113.1	24 - 25	104°30'	42.
9 - 10	295°00'	168.3	25 - 26	133°00'	-21.4
10 - 11	350°00'	36.6	26 - 27	161°30'	26.5
11 - 12	77°30'	16.6	27 - 28	143°00'	17.0
12 - 13	4°00'	27.1	28 - 29	123°00'	30.5
13 - 14	331°30'	57.5	30 - 31	170°30'	21.
			31 - 7	183°30'	23.



1. Категория лесокультурной площади: (вырубка **2020 г.** состояние очистки **удовлетворительно**, кол-во пней (валунов) на 1 га **300 шт.**, гарь, редины, пустошь, прогалины и т.д.
2. Рельеф, почвы, механический состав, степень влажности: **Хорошо дренированные равнины пологие склоны; равнины с ослабленным дренажом; подзолистые, суглистые; торфяно-болотные**
3. Напочвенный покров (важнейшие растения-индикаторы) **черника, брусника;**
4. Тип леса (тип вырубки), тип лесорастительных условий **в.26 1КС – С2, в. 33 – 3 ЧВ – А3**
5. Наличие естественного возобновления (по породам), тыс.шт./га; размещение, средняя высота м, **отсутствует**
6. Зараженность почвы вредителями, вид : **в связи с отсутствием признаков заселения вредных организмов, обследование на лесном участке не проводилось.**
7. Состав, возраст, полнота, класс бонитета реконструируемого насаждения: **не проектируется.**
8. Способ реконструкции: ширина и направление коридоров, кулис, площадью расчищенных коридоров от общей площади реконструируемого участка(в %) : **не проектируется.**
9. Сроки и виды подготовки площади, применяемые машины и орудия **осень 2020 г.**
Трактор ТДТ – 55 с клином ТК – 1,2
10. Способы и время обработки почвы (механизированная, ручная, сплошная, полосами, бороздами, площадками и т.д.), **механизированная, бороздами, трактором ТДТ – 55 с клином ТК – 1,2 глубина обработки 15 – 20 см.**
11. Размещение и размеры площадок, полос, борозд на площади и их направление:
Прямолинейные с 3 - В с плавными искривлениями
12. Метод и способ создания культур (посадка сеянцами, саженцами, посев рядовой, строчно-луночный, ручной, механизированный) **ручная посадка сеянцами под меч Колесова в пласт борозды**
13. Количество посадочных (посевных) мест на 1 га, тыс.шт. **3500 шт./га**
14. Размещение посадочных (посевных) мест, расстояние между рядами **3,5- 4,0 м**
в рядах: 0,6 м .
15. Схема смешения пород **Е-Е-Е**
16. Потребность в посадочном (посевном) материале на 1 га **3,5 тыс.шт.**
и на всю площадь по породам **Ель – 13 300 шт.**
17. Характеристика посадочного (посевного) материала по породам: возраст сеянцев, саженцев **стандартные сеянцы Ели обыкновенной 3 –х лет**, класс качества семян, их происхождение, **нормального происхождения:**
паспорт № / / от **2022 г.**
18. Способ подготовки семян к посеву : **не проектируется.**
19. Виды и способы агротехнических уходов, их кратность: **2023 г. – уничтожение травянистой растительности в рядах культур. дополнение по мере необходимости;**
2024 г. – уничтожение травянистой и древесной растительности в рядах культур и междурядьях.
20. Виды и способы лесоводственных уходов, их кратность: **2027 г. – уничтожение или предупреждение травянистой и нежелательной древесной растительности;**
2028 г. – уничтожение или предупреждение травянистой и нежелательной древесной растительности.
21. Противопожарные мероприятия, протяженность, ширина мин полос: **создание мин. полос по периметру участка шириной до 1,4 м и уход за ними.**
22. Намечаемый год перевода культур в лесопокрытую площадь **2030 год**
23. Показатели оценки восстанавливаемых лесов для признания работ по лесовосстановлению **завершенными (возраст, количество деревьев главных лесных пород, средняя высота) : Возраст – Ель 9 лет, количество деревьев не менее 2,0 тыс.шт/га, высота 0,9 м.**

Составил: инженер л/х Соколова Т.Г. «20» 12 2020 г.
(должность) (Ф.И.О.) (подпись)

Проверил: Лесничий Дорофеев О.В. «20» 12 2020 г.
(должность) (Ф.И.О.) (подпись)

Проверил: инженер по л/в Амосова Д.А. «20» 12 2020 г.
(должность) (Ф.И.О.) (подпись)

Учено с внесением следующих замечаний _____

Главный лесничий: Захаров Н.Ю. «20» 12 2020 г.