

**ПРОЕКТ
ЛЕСОВОССТАНОВЛЕНИЯ
(создание лесных культур)
на весну, осень 2021 г.**

Главная порода ель

Вид культур сплошные
(сплошные, подпологовые, реконструкция)

Арендатор лесного участка

ООО «Промстройтех» договор №193/3-2008-12 от 31.12.2008, л/д 3-2020 от 15.09.2020г
(наименование, № дог.аренды, декларация, дата)

Площадь участка, 6,4 га

План участка

Лесничество (лесопарк) Волховское

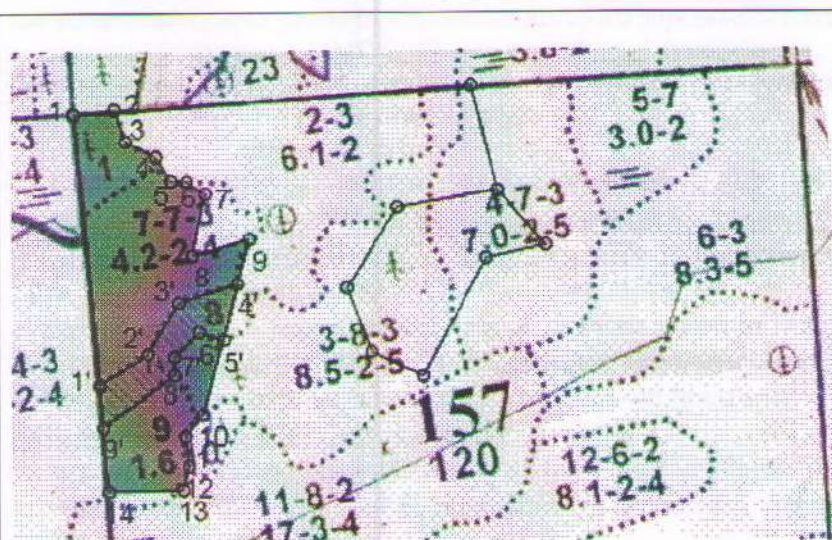
Участковое лесничество Сясьстроевское

Урочище (при наличии)

Номер (а) лесного квартала 157

Номер (а) лесотаксационного выдела 1, 3, 7, 9

Масштаб 1:10 000



Площадь общая, га
6,4

Экспликация участка						
Номера точек	Геодезические координаты		Направление румбы (азимуты) линий, °	Длина линий, м		
	Геодезическая широта	Геодезическая долгота				
Привязка						
Объект						
Катег. земель	Площадь участка, га	Номера точек	Геодезические координаты		Направление румбы (азимуты) линий, °	Длина линий, м
			Геодезическая широта	Геодезическая долгота		
вырубка	6,4	1	438340.898	2337502.721	СВ-84	57
		2	438338.266	2337559.810	ЮВ-19	45
		3	438293.959	2337567.917	ЮВ-63	47
		4	438266.545	2337606.210	ЮВ-32	38
		5	438231.627	2337621.313	ЮВ-88	21
		6	438227.745	2337642.006	ЮВ-56	31
		7	438206.726	2337664.868	ЮЗ-12	86
		8	438126.173	2337634.463	СВ-74	81

		9	438136.556	2337715.012	Ю3-15	247
		10	437909.735	2337616.132	Ю3-40	38
		11	437884.914	2337587.567	ЮВ-6	41
		12	437843.671	2337585.709	Ю3-14	32
		13	437813.803	2337573.440	Ю3-89	101
		14	437827.251	2337473.063	С3-5	514
нэп	1,1	1	438340.898	2337502.721	ЮВ-6	370
		1'	437969.336	2337482.597	СВ-57	79
		2'	438002.293	2337554.236	СВ-31	80
		3'	438063.956	2337606.023	СВ-73	85
		4'	438076.944	2337689.757	Ю3-14	79
		5'	438004.526	2337659.043	С3-72	34
		6'	438019.806	2337628.062	Ю3-46	78
		7'	437992.472	2337589.076	ЮВ-0	25
		8'	437967.360	2337585.250	Ю3-54	120
		9'	437912.530	2337478.482	С3-5	57

* - Геодезические координаты получены при помощи Garmin GPSmap 62s (указывается наименование и марка прибора, с помощью которого определены геодезические координаты) в системе координат МСК 47 зона 2 (указывается система координат, в которой представлены геодезические координаты, рекомендуем предоставлять геодезические координаты в местной системе МСК 47 с указанием зоны)

1. Категория лесокультурной площади: вырубка 2020 г. состояние очистки: очистка от порубочных остатков проведена в соответствии с технологической картой разработки делянки, захламленность 20,0 м³/га-слабая, кол-во пней (валунов) на 1 га 300 шт., гарь _____ г.; редины, пустырь, прогалины и т.д. _____
2. Рельеф, почвы, механический состав, степень влажности рельеф хорошо дренированная равнина, модергумусные подзолистые суглинистые
3. Напочвенный покров (важнейшие растения-индикаторы) травянистый: средняя степень задернения 45%, кислица, плеуроциум
4. Тип леса (тип вырубки), тип лесорастительных условий КС, С2
5. Наличие естественного возобновления (по породам), тыс.шт./га; размещение, средняя высота, м отсутствует
6. Зараженность почвы вредителями, вид в связи с отсутствием признаков заселения вредных организмов, обследование на лесном участке не проводилось
7. Состав, возраст, полнота, класс бонитета реконструируемого насаждения не проектируется
8. Способ реконструкции: ширина и направление коридоров, кулис, площадь расчищенных коридоров от общей площади реконструируемого участка (в %) не проектируется
9. Сроки и виды подготовки площади, применяемые машины и орудия весна 2021 г, частичная, ТДТ-55 в сцепке ПЛ-1
10. Способы и время обработки почвы (механизированная, ручная, сплошная, полосами, бороздами, площадками и т.д.), глубина обработки почвы, применяемые машины и орудия глубина обработки почвы 0,2 - 0,3 м, ТДТ-55 с плугом ПЛ-1
11. Размещение и размеры площадок, полос, борозд на площади и их направление расстояние между бороздами 4,0-5,0 м, ширина борозды - 1,0 м
12. Метод и способ создания культур (посадка сеянцами, саженцами, посев рядовой, строчно-луночный, ручной, механизированный) посадка сеянцами, ручной, под меч Колесова
13. Количество посадочных (посевных) мест на 1 га, тыс.шт. 3,0
14. Размещение посадочных (посевных) мест, расстояние между рядами 4,0 - 5,0 м, в рядах 0,5 - 0,7 м, пласт, берму борозды
15. Схема смешения пород Е*Е*Е*Е*Е

16. Потребность в посадочном (посевном) материале на 1 га 3,0
тыс.шт. (кг) и на всю площадь по породам Е - 19,2 тыс.шт.
17. Характеристика посадочного (посевного) материала по породам: возраст сеянцев, саженцев сеянцы ели, класс качества семян, их происхождение, лесосеменной район _____
18. Способ подготовки семян к посеву _____
19. Виды и способы агротехнических уходов, их кратность: ручная оправка растений от завала травой и почвой – однократно; уничтожение травянистой и древесной растительности в рядах культур – одно-двух кратно; дополнение лесных культур – однократно (в случае приживаемости менее 85,0% от проектируемой)
20. Виды и способы лесоводственных уходов, их кратность: уничтожение или предупреждение появления нежелательной растительности
21. Противопожарные мероприятия, протяженность, ширина мин полос минполосы по периметру участка протяженность-1400 м, ширина 1,4 м
22. Намечаемый год перевода культур в лесопокрытую площадь 2029 г
23. Показатели оценки восстанавливаемых лесов для признания работ по лесовосстановлению выполненными (возраст, количество деревьев главных лесных пород, средняя высота) 9 лет, не менее 1,7 т.шт./га, высота не менее 0,7м

Составил (арендатор): лесовод Гусаров А.В. « 30.03.2021 »
(должность) (Ф.И.О.) (подпись) (дата)

Проверил (лесничий): Гусаров А.В. « 30 » 03.21г.
(Ф.И.О.) (подпись) (дата)

Проверил (инженер по л/в): Луканова О.В. « 30 » 03.2021г.
(Ф.И.О.) (подпись) (дата)

Учтено с внесением следующих замечаний п.14 паспорта на посад. м.п. вносится после посадки л/к.

и.о. Главный лесничий: Г. Олишина Д.Ю. « 30 » 03.2021г.
(Ф.И.О.) (подпись) (дата)