

**ПРОЕКТ
ЛЕСОВОССТАНОВЛЕНИЯ
(создание лесных культур)
на весну, осень 2021 г.**

Главная порода Сосна

Вид культур сплошные

(сплошные, подпологовые, реконструкция)

Арендатор лесного участка ООО «Луга-Лес» договор аренды № 2-2008-12-177-3 от 16.12.2008 г. лесная декларация № 8-2020 от 05.03.20 г.

(наименование, № дог.аренды, декларация, дата)

Площадь участка 1,8 га

План участка

Лесничество (лесопарк) Северо-Западное

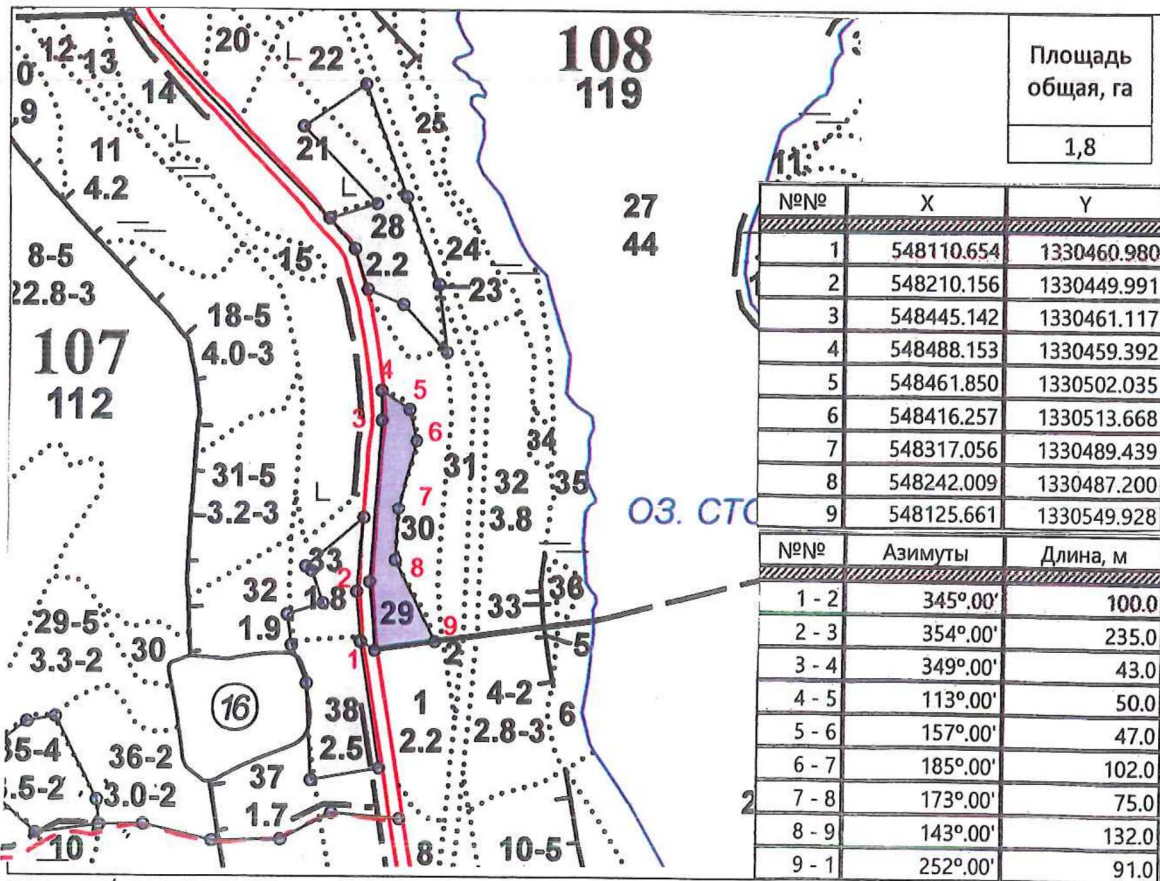
Участковое лесничество Красносокольское

Урочище (при наличии) _____

Номер (а) лесного квартала 108

Номер (а) лесотаксационного выдела 29

Масштаб 1 : 10 000



* - Геодезические координаты получены при помощи Garmin ST64 (указывается наименование и марка прибора, с помощью которого определены геодезические координаты) в системе координат МСК - 47 зона 1 (указывается система координат, в которой представлены геодезические координаты, рекомендуем предоставлять геодезические координаты в местной системе МСК 47 с указанием зоны)

1. Категория лесокультурной площади: (вырубка 2020 г. состояние очистки удовл., кол-во пней (валунов) на 1 га 264 шт., гарь _____ г.; редины, пустырь, прогалины и т.д. завалуненность до 25 %
 2. Рельеф, почвы, механический состав, степень влажности равнинный, почва-грубогумусные подзолистые на суглинках, степень влажности - свежие
 3. Напочвенный покров (важнейшие растения-индикаторы) черника, майник двулистный, плеуроциум,
 4. Тип леса (тип вырубки), тип лесорастительных условий ЧС В2, черничник свежий
 5. Наличие естественного возобновления (по породам), тыс.шт./га; размещение, средняя высота, м 10Е 30 лет, 0,4 тыс.шт/га, средняя высота 1,5 м, размещение куртинное
 6. Зараженность почвы вредителями, вид в связи с отсутствием признаков повреждений, обследование не проводилось
 7. Состав, возраст, полнота, класс бонитета реконструируемого насаждения нет
 8. Способ реконструкции: ширина и направление коридоров, кулис, площадь расчищенных коридоров от общей площади реконструируемого участка (в %) нет
 9. Сроки и виды подготовки площади, применяемые машины и орудия осень 2020 г. бороздами глубиной до 15 см форвардером Ponso + борона ТТА-Delta
 10. Способы и время обработки почвы (механизованная, ручная, сплошная, полосами, бороздами, площадками и т.д.), глубина обработки почвы до 15 см, применяемые машины и орудия осень 2020 г. форвардером Ponso + борона ТТА-Delta
 11. Размещение и размеры площадок, полос, борозд на площади и их направление бороздами шириной 0,7 м через 2,5 м
 12. Метод и способ создания культур (посадка сеянцами, саженцами, посев рядовой, строчно-луночный, ручной, механизированный) посев рядовой, ручной
 13. Количество посадочных (посевных) мест на 1 га, тыс.шт. 4,0
 14. Размещение посадочных (посевных) мест, расстояние между рядами 2,5, в рядах 1,0 м
 15. Схема смешения пород чистые, С-С-С-С, 10С
 16. Потребность в посадочном (посевном) материале на 1 га 0,45 кг/га сосна об., тыс.шт. (кг) и на всю площадь по породам сосна об.- 1,31 кг,
 17. Характеристика посадочного (посевного) материала по породам: возраст сеянцев, саженцев, класс качества семян, их происхождение, лесосеменной район Сосна об., 1 кл. качества, 2 лесосем. район, Кировская обл., сертификат № 43/33603 от 09.06.2020г.
 18. Способ подготовки семян к посеву намачивание в течение 1 часа в эпине
 19. Виды и способы агротехнических уходов, их кратность: 2- кратн., рыхление почвы с одновременным уничтожением травянистой и древесной растительности, оправка культивируемых растений от завала травой, почвой
 20. Виды и способы лесоводственных уходов, их кратность: механизированный 1-кратный уход в виде уничтожения нежелательной древесно-кустарниковой растительности
 21. Противопожарные мероприятия, протяженность, ширина мин полос не требуется
 22. Намечаемый год перевода культур в лесопокрытую площадь 2031 г.
 23. Показатели оценки восстанавливаемых лесов для признания работ по лесовосстановлению завершенными (возраст, количество деревьев главных лесных пород, средняя высота) 10С 10 лет, количество деревьев главных пород не менее 2,0 тыс.шт/га, средняя высота не менее 1,0 м
- Составил (арендатор): инженер по лесфонду Горягин С.Б. _____ «26» 03.21
(должность) (Ф.И.О.) (подпись) (дата)
- Проверил (лесничий): Бобров Н.В. _____ «25» 03.2021
(Ф.И.О.) (подпись) (дата)
- Проверил (инженер по л/в): Рябова С.А. _____ «25» 03.2021
(Ф.И.О.) (подпись) (дата)
- Учтено с внесением следующих замечаний _____
- Главный лесничий : Мищенко Н.Н. _____ «29» 03.2021
(Ф.И.О.) (подпись) (дата)