

**ПРОЕКТ
ЛЕСОВОССТАНОВЛЕНИЯ**
(создание лесных культур)
на весну 2021 г.

Лесничество Подпорожское Участковое лесничество Винницкое сельское

№ квартала 237 № выдела в.5-4,1 га; в 7-2,0 га; выд 8-0,4 га

Главная порода Ель

Вид культур сплошные

Арендатор лесного участка ООО "Северо-Западный Лесокомбинат"

№ договора аренды 68/3-2010-05 от 14.05.2010г.

№ лесной декларации, дата декларация № 2-2020

Площадь участка 6,5 га л/к 6,5 га н/э га

1. Категория лесокультурной площади: (вырубка 2020 г. состояние очистки проведена в соответствии с технологической картой разработки лесосеки
кол-во пней (валунов) на 1 га 780 шт.)
2. Рельеф, почвы, механический состав, степень влажности: рельеф равнинный, суглинков, в низких местах с повышенным накоплением влаги
3. Напочвенный покров (важнейшие растения-индикаторы) моховой или травяной
4. Тип леса (тип вырубки), тип лесорастительных условий в.5-ДЛ,В4;7-КС,С2;8-ЧВ,В3
5. Наличие естественного возобновления (по породам), тыс.шт./га; размещение, средняя высота, м
6. Зараженность почвы вредителями, вид отсутствуют признаки заселения вред. организмов
7. Состав, возраст, полнота, класс бонитета реконструируемого насаждения -
8. Способ реконструкции: ширина и направление коридоров, кулис, площадь расчищенных коридоров от общей площади реконструируемого участка (в %) -
9. Сроки и виды подготовки площади, применяемые машины и орудия весной 2021 г. механизированная, трактор ТДТ-55
10. Способы и время обработки почвы (механизированная, ручная, сплошная, полосами, бороздами, площадками и т.д.), глубина обработки почвы, применяемые машины и орудия весной 2021 г., механизированная, бороздами глубиной до 15 см, трактором ТДТ-55 с плугом ПЛ-1
11. Размещение и размеры площадок, полос, борозд на площади и их направление борозды шириной до 1,0м через 3,5-4,5м
12. Метод и способ создания культур (посадка сеянцами, саженцами, посев рядовой строчно-луночный, ручной, механизированный) посев ручной
13. Количество посадочных (посевных) мест на 1 га, тыс.шт. 4,0 тыс шт/га
14. Размещение посадочных (посевных) мест, расстояние между рядами в рядах до 0,8 м 3,5 - 4,5 м
15. Схема смещения пород Е-Е-Е
16. Потребность в посадочном (посевном) материале на 1 кг на всю площадь по породам ель 0,72 кг/га ель 4,7 кг
17. Характеристика посадочного (посевного) материала по породам (возраст, происхождение сеянцев семена ели 1 кл. качества
- класс качества семян, их происхождение, лесосеменной район -
18. Способ подготовки семян к посеву -
19. Виды и способы агротехнических уходов, их кратность: ручная оправка от завала травой и почвой-однократно, дополнение лесных культур-однократно
20. Виды и способы лесоводственных уходов, их кратность: уничтожение травянистой и древесной растительности в рядах – одно-двукратно
21. Противопожарные мероприятия, протяженность, ширина мин.полос -
22. Намечаемый год перевода культур в лесопокрытую площадь 2029 г.
23. Показатели оценки восстанавливаемых лесов для признания работ по лесовосстановлению завершенными (возраст, количество деревьев главных лесных пород, средняя высота) В соответствии с приложением 3 Правил лесовосстановления

Составил: Инженер по л/п ООО "Северо-Западный Лесокомбинат" Бондарева Г.Н. [подпись] 19.03.21
(должность) (Ф.И.О.) (подпись) (дата)

Проверили: Лесничий Винницкого сельского уч.л-ва Сохромов А.В. [подпись] 19.03.21
(должность) (Ф.И.О.) (подпись) (дата)

Инженер ЛВС Подпорожского лесничества Туркина О.Н. [подпись] 19.03.21
(должность) (Ф.И.О.) (подпись) (дата)

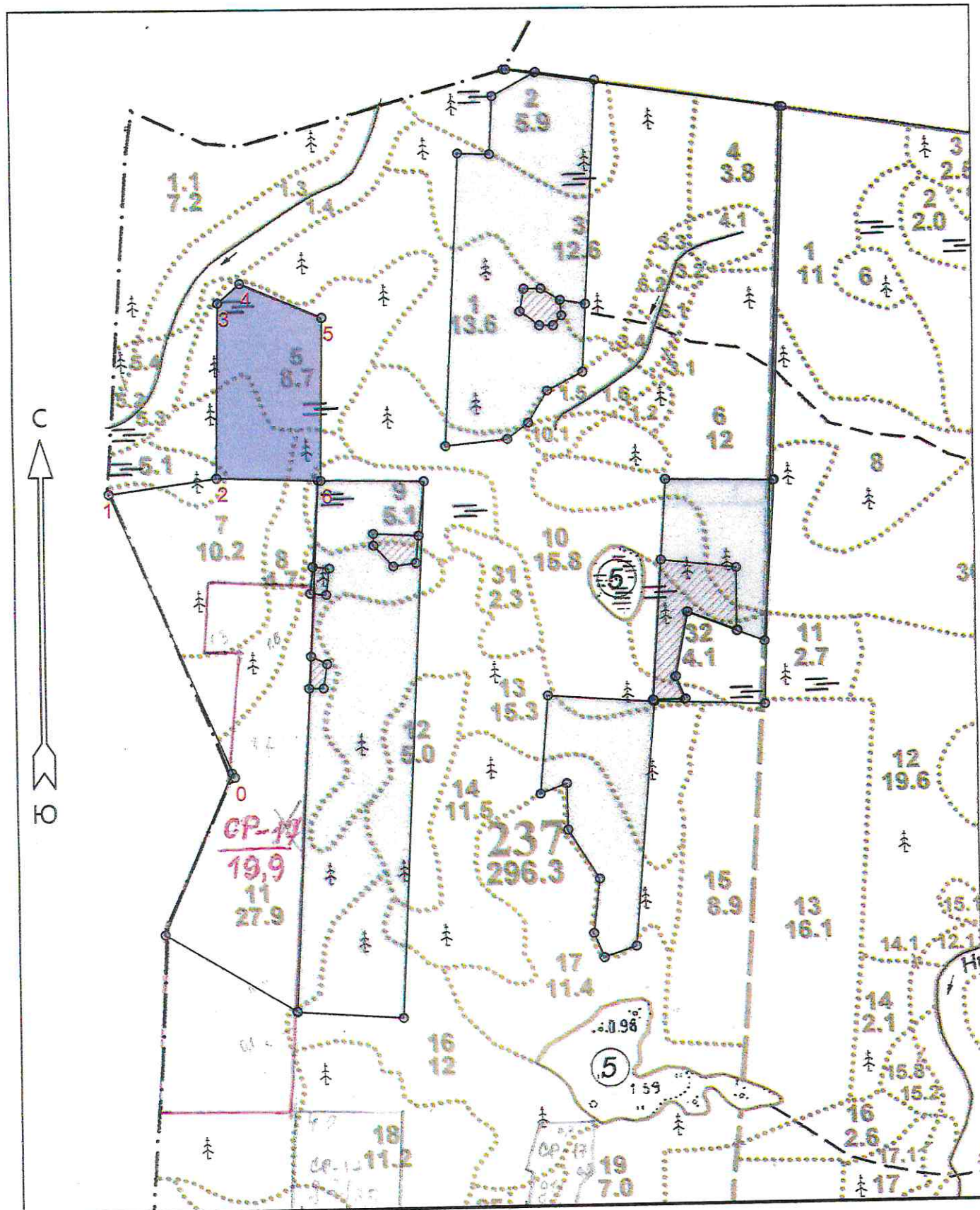
Согласовано с внесением следующих замечаний н/к что елсссть н. 17, 21 по факту, согласован

Главный лесничий Подпорожского лесничества Герасов Н.Л. [подпись] 19.03.21
(должность) (Ф.И.О.) (подпись) (дата)

План участка

Лесничество
 Участковое лесничество
 Номер(а) лесного квартала
 Номер(а) лесотаксационного выдела
 Масштаб

Подпорожское
 Винницкое сельское
 237
 в.5-4.1;7-2.0;8-0.4 га
 1 : 10000



Условные обозначения

Эксплуатационный участок



Неэксплуатационный участок



Площадь общая, га		Площадь эксплуатационная, га	
6.5		6.5	
Экспликация объекта			
Порядковый номер характерной (поворотной) точки	Геодезические координаты*		
	X	Y	
Привязка			
0	508580.052	3268117.974	
1	509112.388	3267888.455	
Лесосека			
2	509141.520	3268088.902	
3	509468.799	3268092.994	
4	509505.123	3268134.433	
5	509441.357	3268287.044	
6	509136.097	3268283.244	
Номера точек	Азимуты линий	Длина линий	
Привязка			
0 - 1	337°.00'	579.0	
1 - 2	82°.00'	202.0	
Лесосека			
2 - 3	1°.00'	327.0	
3 - 4	49°.00'	55.0	
4 - 5	113°.00'	165.0	
5 - 6	181°.00'	305.0	
6 - 2	272°.00'	194.0	
Лесосека			
Номер лесосеки		Площадь лесосеки, га	
Основной полигон		6.5	

* - Координаты получены при помощи GPS Garmin CPSMap 64(St) (указывается наименование и марка прибора, с помощью которого определены географические координаты). Географические координаты пересчитаны в геодезические координаты в системе координат МСК-47 Ленинградской области - зона 3.

Иванов И.И.

Иванов
(подпись)

(дата)